

**Caratteristiche strutturali delle aziende agricole**

**BASSANO ROMANO**

**Superficie Comunale** Km<sup>q</sup> 37,46  
**Aziende** N° 628

Forma di Conduzione:		Anno 2000	Anno 1990	Variazione Assoluta	Variazione %	% su Tot. Prov.
Conduzione diretta del coltivatore	N° Aziende	622	761	-139	-18,3%	1,7%
<i>con solo manodopera familiare</i>	N° Aziende	617	743	-126	-17,0%	1,8%
<i>con manodopera familiare prevalente</i>	N° Aziende	3	13	-10	-76,9%	0,2%
<i>con manodopera extrafamiliare prevalente</i>	N° Aziende	2	5	-3	-60,0%	0,3%
Conduzione con salariati	N° Aziende	6	13	-7	-53,8%	0,3%
Conduzione a colonia parziale appoderata	N° Aziende	0	0	-	-	0,0%
Altra forma di conduzione	N° Aziende	0	0	-	-	0,0%
<b>Superficie Totale dell'Azienda</b>	<b>Sup. in Ha</b>	<b>2.146,56</b>	<b>2.725,11</b>	<b>-578,55</b>	<b>-21,2%</b>	<b>0,8%</b>
di proprietà	Sup. in Ha	1.975,94	N.d.	-	-	0,8%
in affitto	Sup. in Ha	169,69	N.d.	-	-	0,5%
uso gratuito	Sup. in Ha	0,93	N.d.	-	-	0,0%
<b>SAU</b>	<b>Sup. in Ha</b>	<b>1.511,80</b>	<b>1.990,15</b>	<b>-478,35</b>	<b>-24,0%</b>	<b>0,7%</b>
<b>Aziende per classi di SAU:</b>						
Nessuna	N° Aziende	10	10	0	0,0%	2,9%
0_1	N° Aziende	348	373	-25	-6,7%	2,3%
1_2	N° Aziende	145	203	-58	-28,6%	2,0%
2_5	N° Aziende	83	128	-45	-35,2%	1,1%
5_10	N° Aziende	18	31	-13	-41,9%	0,5%
10_20	N° Aziende	14	15	-1	-6,7%	0,7%
20_50	N° Aziende	9	10	-1	-10,0%	0,7%
50_100	N° Aziende	0	3	-	-	0,0%
>100	N° Aziende	1	0	-	-	0,4%
<b>Superficie non Utilizzata<sup>1</sup></b>	<b>Sup. in Ha</b>	<b>67,35</b>	<b>166</b>	<b>-57,2</b>	<b>-34,5%</b>	<b>0,9%</b>
<b>Altra superficie<sup>1</sup></b>	<b>Sup. in Ha</b>	<b>41,46</b>				<b>0,6%</b>
<b>Forma giuridica:</b>						
Azienda individuale	N° Aziende	625	N.d.	-	-	1,7%
Società di persone e di capitali	N° Aziende	0	N.d.	-	-	0,0%
Società cooperativa	N° Aziende	0	N.d.	-	-	0,0%
Associazione di produttori	N° Aziende	0	N.d.	-	-	0,0%
Altro	N° Aziende	3	N.d.	-	-	2,0%
<b>Aziende che vendono i propri prodotti</b>						
In parte	N° Aziende	341	N.d.	-	-	1,5%
Tutti	N° Aziende	169	N.d.	-	-	1,8%
Nessuno	N° Aziende	118	N.d.	-	-	1,7%
<b>UTILIZZAZIONE TERRENI COLTIVATI</b>						
<b>Totale Seminativi</b>	<b>Sup. in Ha</b>	<b>304,80</b>	<b>334,08</b>	<b>-29,28</b>	<b>-8,8%</b>	<b>0,2%</b>
	<b>N° Aziende</b>	<b>242</b>	<b>N.d.</b>	<b>-</b>	<b>-</b>	<b>1,2%</b>
Cereali	Sup. in Ha	87,70	137,08	-49,38	-36,0%	0,1%
	N° Aziende	33	71	-38,00	-53,5%	0,4%
<i>Fumento</i>	Sup. in Ha	47,31	83,99	-36,68	-43,7%	0,1%
<i>Orzo</i>	Sup. in Ha	11,99	N.d.	-	-	0,3%
<i>Avena</i>	Sup. in Ha	25,30	N.d.	-	-	2,9%
<i>Granoturco</i>	Sup. in Ha	0,20	N.d.	-	-	0,0%
<i>Altri cereali</i>	Sup. in Ha	2,90	N.d.	-	-	0,5%
Legumi Secchi	Sup. in Ha	6,76	N.d.	-	-	0,5%
Patata	Sup. in Ha	4,26	N.d.	-	-	0,3%
Barbabietola da zucchero	Sup. in Ha	0,00	N.d.	-	-	0,0%
Piante industriali	Sup. in Ha	24,14	N.d.	-	-	0,2%
Ortive	Sup. in Ha	5,33	11,47	-6,14	-53,5%	0,1%
	N° Aziende	30	38	-8	-21,1%	1,4%
<i>In piena aria</i>	Sup. in Ha	5,33	N.d.	-	-	0,1%
<i>Protette (serra, tunnel, ecc..)</i>	Sup. in Ha	0,00	N.d.	-	-	0,0%
Foraggiere avvicendate	Sup. in Ha	141,25	150,68	-9,43	-6,3%	0,3%
	N° Aziende	21	16	5,00	31,3%	0,3%
<b>Coltivazioni Legnose Agrarie</b>	<b>Sup. in Ha</b>	<b>376,45</b>	<b>N.d.</b>	<b>-</b>	<b>-</b>	<b>0,9%</b>
	<b>N° aziende</b>	<b>452</b>	<b>N.d.</b>	<b>-</b>	<b>-</b>	<b>1,5%</b>
Vite	Sup. in Ha	23,41	41,18	-17,77	-43,2%	0,5%
	N° Aziende	106	180	-74	-41,1%	0,9%
<i>Vitigni (DOC e DOCG)</i>	Sup. in Ha	0,99	0	0,99	-	0,1%
	N° Aziende	3	0	3	-	0,4%
<i>Vitigni per la produzione di altri vini</i>	Sup. in Ha	22,42	41,18	-18,76	-45,6%	0,6%
<i>Viti non innestate</i>	Sup. in Ha	0	0	0	-	0,0%

<sup>1</sup>Per il dato del Censimento del 1990 non è disponibile la distinzione tra superficie non utilizzata e altra superficie.

		Anno 2000	Anno 1990	Variazione Assoluta	Variazione %	% su Tot. Prov.
Olivo	Sup. in Ha	18,28	11,95	6,33	53,0%	0,1%
	N° Aziende	68	32	36	112,5%	0,3%
Fruttiferi	Sup. in Ha	333,94	554,42	-220,48	-39,8%	1,5%
	N° Aziende	396	579	-183	-31,6%	3,0%
	<i>melo</i>	4,77	N.d.	-	-	2,4%
	<i>pero</i>	5,15	N.d.	-	-	8,7%
	<i>pesco</i>	2,81	N.d.	-	-	0,9%
	<i>nettarina (pesca noce)</i>	0,03	N.d.	-	-	0,1%
	<i>actinidia-kiwi</i>	0,08	N.d.	-	-	0,0%
	<i>nocciolo</i>	303,87	N.d.	-	-	1,7%
	<i>castagno</i>	3	N.d.	-	-	0,1%
	<i>altra frutta</i>	14,23	N.d.	-	-	2,0%
Vivai	Sup. in Ha	0,62	N.d.	-	-	1,1%
<b>PRATI PERMANENTI E PASCOLI</b>	<b>Sup. in Ha</b>	<b>830,55</b>	<b>1.046,03</b>	<b>-215,48</b>	<b>-20,6%</b>	<b>4,0%</b>
	<b>N° Aziende</b>	<b>287</b>	<b>N.d.</b>	<b>-</b>	<b>-</b>	<b>3,9%</b>
<b>Arboricoltura da legno</b>	<b>Sup. in Ha</b>	<b>0,30</b>	<b>N.d.</b>	<b>-</b>	<b>-</b>	<b>0,0%</b>
	<b>N° Aziende</b>	<b>1</b>	<b>N.d.</b>	<b>-</b>	<b>-</b>	<b>0,5%</b>
Pioppeti	Sup. in Ha	0,3	1	-0,7	-70,0%	1,0%
<b>Boschi</b>	<b>Sup. in Ha</b>	<b>525,65</b>	<b>567,70</b>	<b>-42,05</b>	<b>-7,4%</b>	<b>0,9%</b>
	<b>N° Az.</b>	<b>181</b>	<b>N.d.</b>	<b>-</b>	<b>-</b>	<b>2,1%</b>
Fustaie	Sup. in Ha	252,31	N.d.	-	-	3,3%
Cedui	Sup. in Ha	273,34	N.d.	-	-	0,6%
Macchia mediterranea	Sup. in Ha	0,00	N.d.	-	-	0,0%
<b>Irrigazione</b>						
Superficie irrigabile	Sup. in Ha	28,06	43,66	-15,60	-35,7%	0,1%
<b>Allevamenti: consistenza al 22-10-2000</b>						
Bovini	Aziende	36	598	-562	-94,0%	3,8%
	N° Capi	387	275	112	40,7%	1,0%
Bufalini	Aziende	0	0,00	0	-	0,0%
	N° Capi	0	0,00	0,0%	-	0,0%
Ovini	Aziende	34	40	-6	-15,0%	2,2%
	N° Capi	3.998	8.481	-4.483	-52,9%	1,4%
Caprini	Aziende	2	6	-4	-66,7%	0,9%
	N° Capi	5	22	-17	-77,3%	0,1%
Conigli	Aziende	33	N.d.	-	-	1,4%
	N° Capi	368	N.d.	-	-	0,8%
Equini	Aziende	45	58	-13	-22,4%	5,1%
	N° Capi	93	375	-282	-75,2%	2,5%
Suini	Aziende	27	26	1	3,8%	2,0%
	N° Capi	83	116	-33	-28,4%	0,4%
Allevamenti avicoli	Aziende	85	80	5	6,3%	1,5%
	N° Capi	1.563	3.348	-1.785	-53,3%	0,1%
<b>Produzione di latte bovino</b>						
Latte munto	Kg	134.020	N.d.	-	-	0,2%
Consegna a caseifici	Kg	134.020	N.d.	-	-	0,2%
Vendita diretta	Kg	0	N.d.	-	-	0,0%
Alimentazione del bestiame in azienda	Kg	0	N.d.	-	-	0,0%
Trasformazione in azienda	Kg	0	N.d.	-	-	0,0%
Prodotti ottenuti	Kg	0	N.d.	-	-	0,0%
	<i>Formaggio</i>	0	N.d.	-	-	0,0%
	<i>Altri prodotti</i>	0	N.d.	-	-	0,0%
<b>Produzione di latte ovino</b>						
Latte munto	Kg	280.420	N.d.	-	-	0,8%
Consegna a caseifici	Kg	221.720	N.d.	-	-	0,6%
Vendita diretta	Kg	54.000	N.d.	-	-	19,9%
Alimentazione del bestiame in azienda	Kg	0	N.d.	-	-	0,0%
Trasformazione in azienda	Kg	4.700	N.d.	-	-	1,8%
Prodotti ottenuti	Kg	1.120	N.d.	-	-	2,9%
	<i>Formaggio</i>	920	N.d.	-	-	2,8%
	<i>Altri prodotti</i>	200	N.d.	-	-	3,1%
<b>MEZZI MECCANICI UTILIZZATI</b>						
Trattrici	n.°	193	149	44	29,5%	0,8%
Motocoltivatori, motozappe, motofresatrici, motofalciatrici e mietitrebbiatrici	n.°	199	275	-76	-27,6%	1,1%

		Anno 2000	Anno 1990	Variazione Assoluta	Variazione %	% su Tot. Prov.
Macchine per la raccolta completamente automatizzata di prodotti	n.°	5	N.d.	-	-	0,3%
Apparecchi per la distribuzione dei prodotti fitoiatrici <sup>2</sup>	n.°	9	5	24	480,0%	0,1%
Macchine per la fertilizzazione <sup>2</sup>	n.°	20				0,5%
<b>Lavoro</b>						
Conduttore	Giornate lav.	19.244	23.903	-4.659	-19,5%	1,1%
	N° di persone	625	N.d.	-	-	1,7%
Coniuge che lavora in azienda	Giornate lav.	3.820	3.195	625	19,6%	0,8%
	N° di persone	355	N.d.	-	-	1,4%
Altri familiari che lavorano in azienda	Giornate lav.	3.693	2.219	1.474	66,4%	1,2%
	N° di persone	320	N.d.	-	-	5,1%
Parenti del conduttore che lavorano in azienda	Giornate lav.	215	2.916	-2.701	-92,6%	0,1%
	N° di persone	9	N.d.	-	-	0,2%
A tempo indeterminato	Giornate lav.	0	N.d.	-	-	0,0%
	N° di persone	0	N.d.	-	-	0,0%
<i>dirigenti ed impiegati</i>	Giornate lav.	0	N.d.	-	-	0,0%
	N° di persone	0	N.d.	-	-	0,0%
<i>operai ed assimilati</i>	Giornate lav.	0	1.654	-1.654	-100,0%	0,0%
	N° di persone	0	N.d.	-	-	0,0%
A tempo determinato	Giornate lav.	1.347	N.d.	-	-	0,5%
	N° di persone	13	N.d.	-	-	0,3%
<i>dirigenti, impiegati</i>	Giornate lav.	0	N.d.	-	-	0,0%
	N° di persone	0	N.d.	-	-	0,0%
<i>operai ed assimilati</i>	Giornate lav.	1.347	920	427	46,4%	0,6%
	N° di persone	13	N.d.	-	-	0,3%

## PRODUZIONE DI QUALITA'

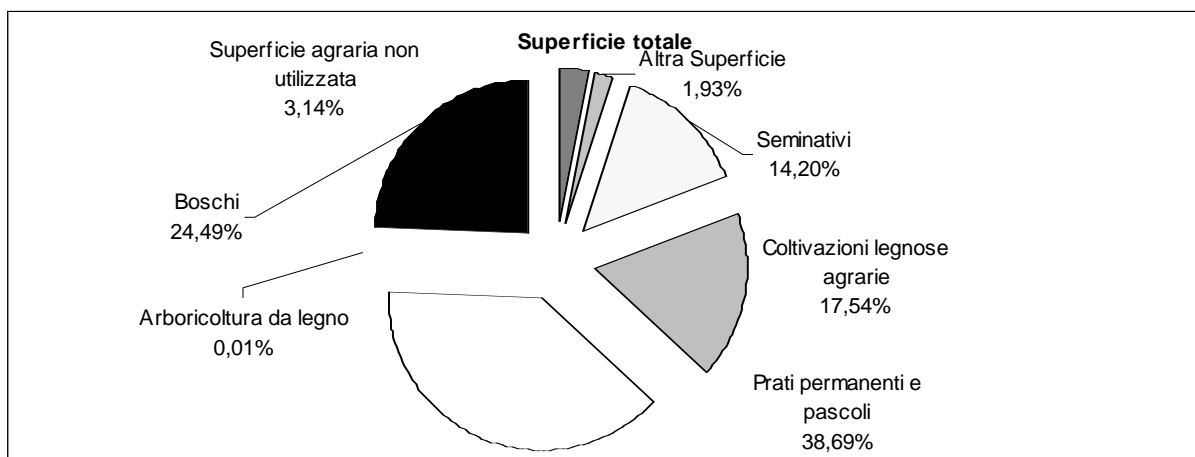
Produzione vegetale di qualità	Superficie		
	Integrata	Biologica	Sottoposta a disciplinare
Cereali	0,00	0,00	0,00
Ortive	0,00	0,00	0,00
Altri seminativi	0,00	0,00	0,00
Fruttiferi	0,00	0,00	6,23
Olivo	0,00	0,00	1,05
Vite	0,00	0,00	0,00
Piante industriali	0,00	0,00	0,00
Altre coltivazioni	0,00	0,00	0,00

Fonte: ISTAT - V Censimento generale dell'agricoltura 22-10-2000

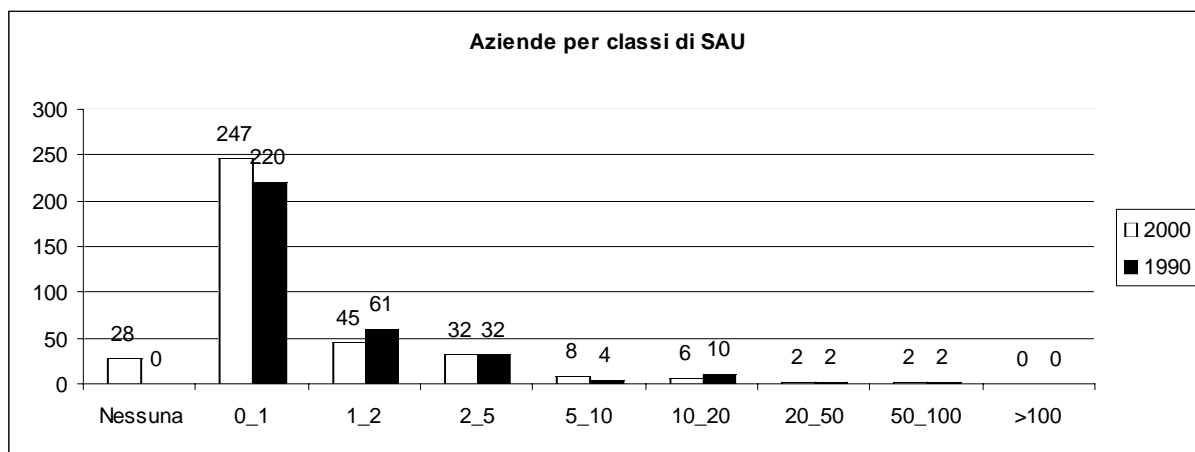
Produzione zootecnica di qualità	Capi	
	Biologici	Sottoposta a disciplinare
Avicoli	0	0
Bovini	10	0
Caprini	0	0
Ovini	0	0
Suini	0	0
Altri	0	0

Fonte: ISTAT - V Censimento generale dell'agricoltura 22-10-2000

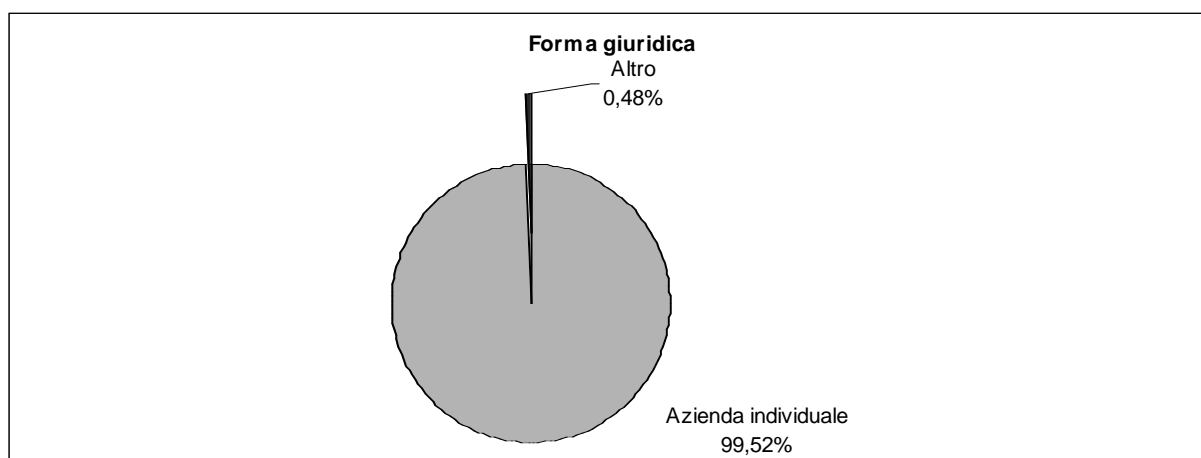
<sup>2</sup>Per il dato del Censimento del 1990 non è disponibile la distinzione tra Apparecchi per la distribuzione dei prodotti fitoiatrici e Macchine per la fertilizzazione.



Fonte: ISTAT - V Censimento generale dell'agricoltura 22-10-2000



Fonte: ISTAT - V Censimento generale dell'agricoltura 22-10-2000



Fonte: ISTAT - V Censimento generale dell'agricoltura 22-10-2000