

Caratteristiche strutturali delle aziende agricole

CASTIGLIONE IN TEVERINA

Superficie Comunale Kmq 19,96
Aziende N° 241

Forma di Conduzione:		Anno 2000	Anno 1990	Variazione Assoluta	Variazione %	% su Tot. Prov.
Conduzione diretta del coltivatore	N° Aziende	232	285	-53	-18,6%	0,6%
<i>con solo manodopera familiare</i>	N° Aziende	226	269	-43	-16,0%	0,7%
<i>con manodopera familiare prevalente</i>	N° Aziende	4	6	-2	-33,3%	0,3%
<i>con manodopera extrafamiliare prevalente</i>	N° Aziende	2	10	-8	-80,0%	0,3%
Conduzione con salariati	N° Aziende	9	13	-4	-30,8%	0,4%
Conduzione a colonia parziale appoderata	N° Aziende	0	0	0	-	0,0%
Altra forma di conduzione	N° Aziende	0	2	-2	-100,0%	0,0%
Superficie Totale dell'Azienda	Sup. in Ha	2.203,93	3.003,23	-799,30	-26,6%	0,8%
di proprietà	Sup. in Ha	1.890,41	N.d.	-	-	0,8%
in affitto	Sup. in Ha	225,56	N.d.	-	-	0,7%
uso gratuito	Sup. in Ha	87,96	N.d.	-	-	0,9%
SAU	Sup. in Ha	1.619,05	2.258,24	-639,19	-28,3%	0,8%
Aziende per classi di SAU:						
Nessuna	N° Aziende	0	0	0	-	0,0%
0_1	N° Aziende	125	159	-34	-21,4%	0,8%
1_2	N° Aziende	34	50	-16	-32,0%	0,5%
2_5	N° Aziende	33	41	-8	-19,5%	0,4%
5_10	N° Aziende	14	15	-1	-6,7%	0,4%
10_20	N° Aziende	17	15	2	13,3%	0,8%
20_50	N° Aziende	13	14	-1	-7,1%	1,0%
50_100	N° Aziende	2	2	0	0,0%	0,5%
>100	N° Aziende	3	4	-1	-25,0%	1,2%
Superficie non Utilizzata¹	Sup. in Ha	217,54	302,00	1,96	0,6%	2,9%
Altra superficie¹	Sup. in Ha	86,42	302,00	1,96	0,6%	1,2%
Forma giuridica:						
Azienda individuale	N° Aziende	234	N.d.	-	-	0,6%
Società di persone e di capitali	N° Aziende	5	N.d.	-	-	1,0%
Società cooperativa	N° Aziende	0	N.d.	-	-	0,0%
Associazione di produttori	N° Aziende	0	N.d.	-	-	0,0%
Altro	N° Aziende	2	N.d.	-	-	1,4%
Aziende che vendono i propri prodotti						
In parte	N° Aziende	185	N.d.	-	-	0,8%
Tutti	N° Aziende	9	N.d.	-	-	0,1%
Nessuno	N° Aziende	47	N.d.	-	-	0,7%
UTILIZZAZIONE TERRENI COLTIVATI						
Totale Seminativi	Sup. in Ha	1.085,38	1555,51	-470,13	-30,2%	0,7%
	N° Aziende	165	N.d.	-	-	0,8%
Cereali	Sup. in Ha	520,97	907,44	-386,47	-42,6%	0,8%
	N° Aziende	52	98	-46	-46,9%	0,6%
<i>Fumento</i>	Sup. in Ha	430,56	740,33	-309,77	-41,8%	0,7%
<i>Orzo</i>	Sup. in Ha	38,26	N.d.	-	-	1,1%
<i>Avena</i>	Sup. in Ha	13,00	N.d.	-	-	1,5%
<i>Granoturco</i>	Sup. in Ha	29,15	N.d.	-	-	0,7%
<i>Altri cereali</i>	Sup. in Ha	10,00	N.d.	-	-	1,6%
Legumi Secchi	Sup. in Ha	0,02	N.d.	-	-	0,0%
Patata	Sup. in Ha	10,91	N.d.	-	-	0,8%
Barbabietola da zucchero	Sup. in Ha	15,00	N.d.	-	-	1,8%
Piante industriali	Sup. in Ha	278,80	N.d.	-	-	2,7%
Ortive	Sup. in Ha	12,55	2,52	10,03	398,0%	0,3%
	N° Aziende	10	14	-4	-28,6%	0,5%
<i>In piena aria</i>	Sup. in Ha	12,55	N.d.	-	-	0,3%
<i>Protette (serra, tunnel, ecc...)</i>	Sup. in Ha	0,00	N.d.	-	-	0,0%
Foraggere avvicendate	Sup. in Ha	137,96	203,64	-65,68	-32,3%	0,3%
	N° Aziende	32	50	-18	-36,0%	0,5%
Coltivazioni Legnose Agrarie	Sup. in Ha	328,03	N.d.	-	-	0,8%
	N° aziende	235	N.d.	-	-	0,8%
Vite	Sup. in Ha	202	353,50	-151,5	-42,9%	4,1%
	N° Aziende	179	233	-54	-23,2%	1,5%
<i>Vitigni (DOC e DOCG)</i>	Sup. in Ha	132,45	238,72	-106,27	-	15,7%
	N° Aziende	51	35	16	-	6,8%
<i>Vitigni per la produzione di altri vini</i>	Sup. in Ha	69,55	114,78	-45,23	-39,4%	1,7%
<i>Viti non innestate</i>	Sup. in Ha	0,00	0,00	0	-	0,0%

¹ Per il dato del Censimento del 1990 non è disponibile la distinzione tra superficie non utilizzata e altra superficie.

		Anno 2000	Anno 1990	Variazione Assoluta	Variazione %	% su Tot. Prov.
Olivo	Sup. in Ha	117,45	90,93	26,52	29,2%	0,8%
	N° Aziende	207	220	-13	-5,9%	0,9%
Fruttiferi	Sup. in Ha	6,98	16,63	-9,65	-58,0%	0,0%
	N° Aziende	22	21	1	4,8%	0,2%
<i>melo</i>	Sup. in Ha	0,25	N.d.	-	-	0,1%
<i>pero</i>	Sup. in Ha	0,16	N.d.	-	-	0,3%
<i>pesco</i>	Sup. in Ha	0,36	N.d.	-	-	0,1%
<i>nettarina (pesca noce)</i>	Sup. in Ha	0	N.d.	-	-	0,0%
<i>actinidia-kiwi</i>	Sup. in Ha	5	N.d.	-	-	1,3%
<i>nocciolo</i>	Sup. in Ha	1,03	N.d.	-	-	0,0%
<i>castagno</i>	Sup. in Ha	0	N.d.	-	-	0,0%
<i>altra frutta</i>	Sup. in Ha	0,18	N.d.	-	-	0,0%
Vivai	Sup. in Ha	0,00	N.d.	-	-	0,0%
PRATI PERMANENTI E PASCOLI	Sup. in Ha	205,64	241,67	-36,03	-14,9%	1,0%
	N° Aziende	59	N.d.	-	-	0,8%
Arboricoltura da legno	Sup. in Ha	20,56	N.d.	-	-	2,9%
	N° Aziende	2	N.d.	-	-	1,1%
Pioppeti	Sup. in Ha	1,40	0,00	1,4	0,0%	4,6%
Boschi	Sup. in Ha	260,36	442,78	-182,42	-41,2%	0,5%
	N° Az.	52	N.d.	-	-	0,6%
Fustaie	Sup. in Ha	3,39	N.d.	-	-	0,0%
Cedui	Sup. in Ha	238,80	N.d.	-	-	0,5%
Macchia mediterranea	Sup. in Ha	18,17	N.d.	-	-	0,8%
Irrigazione						
Superficie irrigabile	Sup. in Ha	341,39	351,44	-	-	0,8%
Allevamenti: consistenza al 22-10-2000						
Bovini	Aziende	5	6	-1	-16,7%	0,5%
	N° Capi	190	34	156	458,8%	0,5%
Bufalini	Aziende	0	0	-	-	0,0%
	N° Capi	0	0	-	-	0,0%
Ovini	Aziende	11	14	-3	-21,4%	0,7%
	N° Capi	838	1.144	-306	-26,7%	0,3%
Caprini	Aziende	6	10	-4	-40,0%	2,8%
	N° Capi	31	72	-41	-56,9%	0,7%
Conigli	Aziende	34	N.d.	-	-	1,5%
	N° Capi	173	N.d.	-	-	0,4%
Equini	Aziende	13	10	3	30,0%	1,5%
	N° Capi	28	64	-36	-56,3%	0,8%
Suini	Aziende	12	48	-36	-75,0%	0,9%
	N° Capi	17	158	-141	-89,2%	0,1%
Allevamenti avicoli	Aziende	64	116	-52	-44,8%	1,1%
	N° Capi	60.577	2.296	58.281	2538,4%	4,4%
Produzione di latte bovino						
Latte munto	Kg	6.400	N.d.	-	-	0,0%
Consegna a caseifici	Kg	6.400	N.d.	-	-	0,0%
Vendita diretta	Kg	0	N.d.	-	-	0,0%
Alimentazione del bestiame in azienda	Kg	0	N.d.	-	-	0,0%
Trasformazione in azienda	Kg	0	N.d.	-	-	0,0%
Prodotti ottenuti	Kg	0	N.d.	-	-	0,0%
<i>Formaggio</i>	Kg	0	N.d.	-	-	0,0%
<i>Altri prodotti</i>	Kg	0	N.d.	-	-	0,0%
Produzione di latte ovino						
Latte munto	Kg	219.080	N.d.	-	-	0,6%
Consegna a caseifici	Kg	174.080	N.d.	-	-	0,5%
Vendita diretta	Kg	0	N.d.	-	-	0,0%
Alimentazione del bestiame in azienda	Kg	0	N.d.	-	-	0,0%
Trasformazione in azienda	Kg	45.000	N.d.	-	-	17,3%
Prodotti ottenuti	Kg	300	N.d.	-	-	0,8%
<i>Formaggio</i>	Kg	250	N.d.	-	-	0,8%
<i>Altri prodotti</i>	Kg	50	N.d.	-	-	0,8%
MEZZI MECCANICI UTILIZZATI						
Trattrici	n.°	188	215	-27	-12,6%	0,8%
Motocoltivatori, motozappe, motofresatrici, motofalciatrici e mietitrebbiatrici	n.°	108	108	0	0,0%	0,6%

		Anno 2000	Anno 1990	Variazione Assoluta	Variazione %	% su Tot. Prov.
Macchine per la raccolta completamente automatizzata di prodotti	n.°	2	N.d.	-	-	0,1%
Apparecchi per la distribuzione dei prodotti fitoiatrici ²	n.°	82	25	71	284,0%	1,3%
Macchine per la fertilizzazione ²	n.°	14				0,3%
Lavoro						
Conduttore	Giornate lav.	14.361	17.199	-2.838	-16,5%	0,8%
	N° di persone	239	N.d.	-	-	0,6%
Coniuge che lavora in azienda	Giornate lav.	3.988	4.742	-754	-15,9%	0,8%
	N° di persone	150	N.d.	-	-	0,6%
Altri familiari che lavorano in azienda	Giornate lav.	4.640	2.856	1.784	62,5%	1,5%
	N° di persone	144	N.d.	-	-	2,3%
Parenti del conduttore che lavorano in azienda	Giornate lav.	0	3.462	-3.462	-100,0%	0,0%
	N° di persone	0	N.d.	-	-	0,0%
A tempo indeterminato	Giornate lav.	2.343	N.d.	-	-	2,3%
	N° di persone	10	N.d.	-	-	1,3%
<i>dirigenti ed impiegati</i>	Giornate lav.	300	N.d.	-	-	1,2%
	N° di persone	2	N.d.	-	-	0,9%
<i>operai ed assimilati</i>	Giornate lav.	2.043	4.439	-	-	2,6%
	N° di persone	8	N.d.	-	-	1,5%
A tempo determinato	Giornate lav.	7.520	N.d.	-	-	2,8%
	N° di persone	127	N.d.	-	-	2,5%
<i>dirigenti, impiegati</i>	Giornate lav.	1.558	N.d.	-	-	3,5%
	N° di persone	22	N.d.	-	-	2,5%
<i>operai ed assimilati</i>	Giornate lav.	5.962	9.209	-3.247	-35,3%	2,7%
	N° di persone	105	N.d.	-	-	2,5%

PRODUZIONE DI QUALITA'

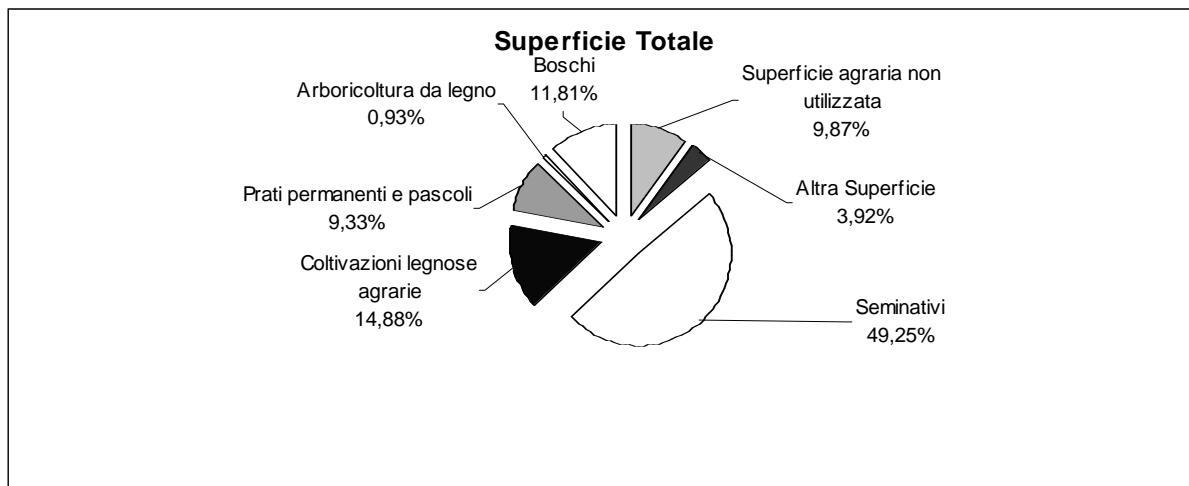
Produzione vegetale di qualità	Superficie		
	Integrata	Biologica	Sottoposta a disciplinare
Cereali	0,00	0,00	0,00
Ortive	0,00	0,00	0,00
Altri seminativi	0,00	0,00	0,00
Fruttiferi	0,00	0,00	0,00
Olivo	0,00	0,00	0,00
Vite	8,03	0,00	39,94
Piante industriali	0,00	0,00	0,00
Altre coltivazioni	0,00	0,00	0,00

Fonte: ISTAT - V Censimento generale dell'agricoltura 22-10-2000

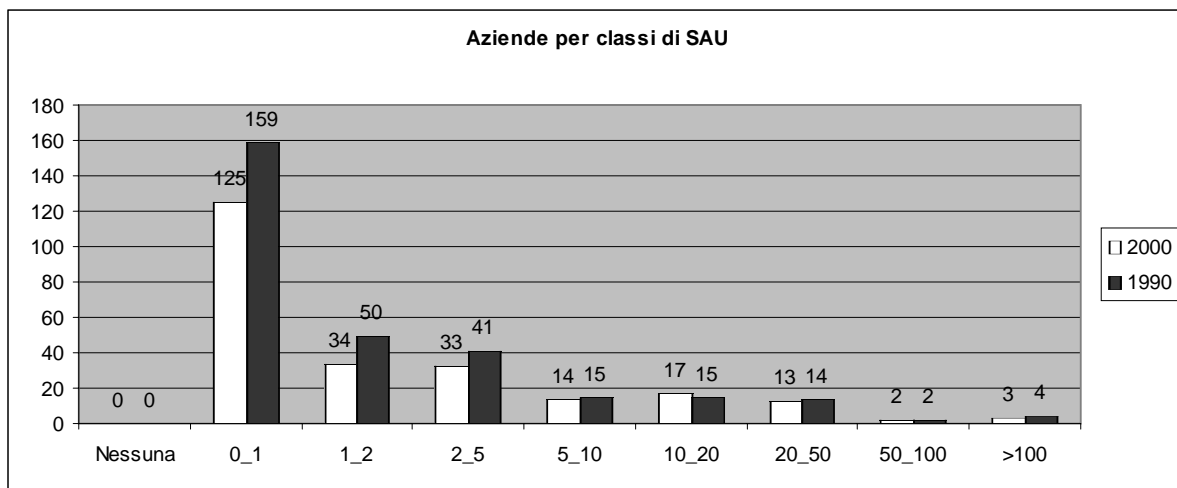
Produzione zootecnica di qualità	Capi	
	Biologici	Sottoposta a disciplinare
Avicoli	0	0
Bovini	0	0
Caprini	0	0
Ovini	0	0
Suini	0	0
Altri	0	0

Fonte: ISTAT - V Censimento generale dell'agricoltura 22-10-2000

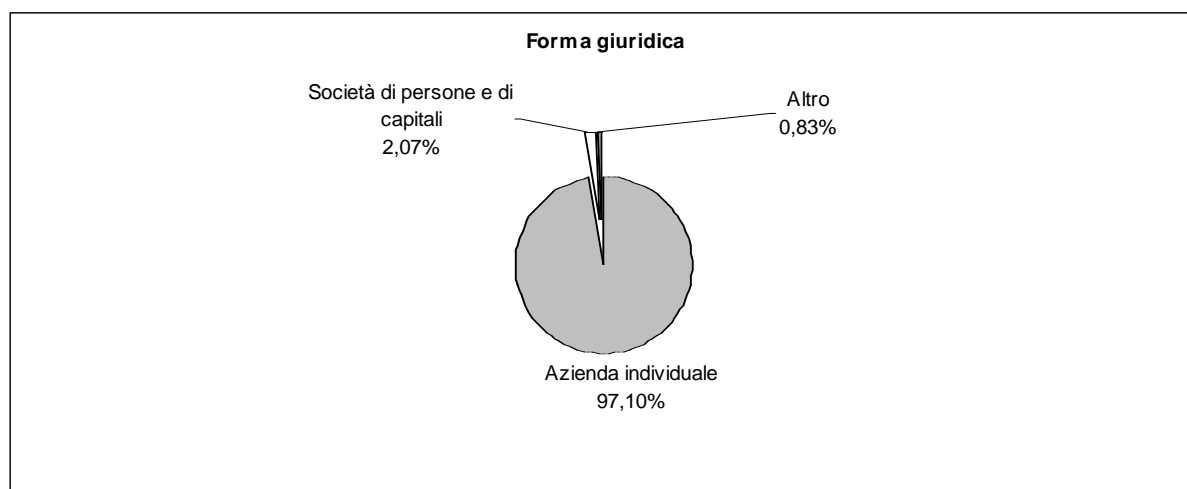
²Per il dato del Censimento del 1990 non è disponibile la distinzione tra Apparecchi per la distribuzione dei prodotti fitoiatrici e Macchine per la fertilizzazione.



Fonte: ISTAT - V Censimento generale dell'agricoltura 22-10-2000



Fonte: ISTAT - V Censimento generale dell'agricoltura 22-10-2000



Fonte: ISTAT - V Censimento generale dell'agricoltura 22-10-2000