

**Caratteristiche strutturali delle aziende agricole**

**CELLENO**

**Superficie Comunale** Km<sup>q</sup> 24,59  
**Aziende** N° 273

Forma di Conduzione:		Anno 2000	Anno 1990	Variazione Assoluta	Variazione %	% su Tot. Prov.
Conduzione diretta del coltivatore	N° Aziende	259	253	6	2,4%	0,7%
con solo manodopera familiare	N° Aziende	256	246	10	4,1%	0,8%
con manodopera familiare prevalente	N° Aziende	2	6	-4	-66,7%	0,1%
con manodopera extrafamiliare prevalente	N° Aziende	1	0	1	-	0,1%
Conduzione con salariati	N° Aziende	14	21	-7	-33,3%	0,7%
Conduzione a colonia parziale appoderata	N° Aziende	0	0	0	-	0,0%
Altra forma di conduzione	N° Aziende	0	0	0	-	0,0%
<b>Superficie Totale dell'Azienda</b>	<b>Sup. in Ha</b>	<b>2.058,77</b>	<b>2.370,14</b>	<b>-311,37</b>	<b>-13,1%</b>	<b>0,7%</b>
di proprietà	Sup. in Ha	1.787,36	N.d.	-	-	0,7%
in affitto	Sup. in Ha	260,68	N.d.	-	-	0,8%
uso gratuito	Sup. in Ha	10,73	N.d.	-	-	0,1%
<b>SAU</b>	<b>Sup. in Ha</b>	<b>1.675,40</b>	<b>1.734,97</b>	<b>-59,57</b>	<b>-3,4%</b>	<b>0,8%</b>
<b>Aziende per classi di SAU:</b>						
Nessuna	N° Aziende	4	0	4	-	1,2%
0_1	N° Aziende	95	85	10	11,8%	0,6%
1_2	N° Aziende	58	57	1	1,8%	0,8%
2_5	N° Aziende	44	51	-7	-13,7%	0,6%
5_10	N° Aziende	37	33	4	12,1%	1,1%
10_20	N° Aziende	19	30	-11	-36,7%	0,9%
20_50	N° Aziende	11	13	-2	-15,4%	0,8%
50_100	N° Aziende	2	3	-1	-33,3%	0,5%
>100	N° Aziende	3	2	1	50,0%	1,2%
<b>Superficie non Utilizzata<sup>1</sup></b>	<b>Sup. in Ha</b>	<b>37,15</b>	<b>183,00</b>	<b>-108,48</b>	<b>-59,3%</b>	<b>0,5%</b>
<b>Altra superficie<sup>1</sup></b>	<b>Sup. in Ha</b>	<b>37,37</b>				<b>0,5%</b>
<b>Forma giuridica:</b>						
Azienda individuale	N° Aziende	264	N.d.	-	-	0,7%
Società di persone e di capitali	N° Aziende	8	N.d.	-	-	1,6%
Società cooperativa	N° Aziende	0	N.d.	-	-	0,0%
Associazione di produttori	N° Aziende	0	N.d.	-	-	0,0%
Altro	N° Aziende	1	N.d.	-	-	0,7%
<b>Aziende che vendono i propri prodotti</b>						
In parte	N° Aziende	225	N.d.	-	-	1,0%
Tutti	N° Aziende	22	N.d.	-	-	0,2%
Nessuno	N° Aziende	26	N.d.	-	-	0,4%
<b>UTILIZZAZIONE TERRENI COLTIVATI</b>						
<b>Totale Seminativi</b>	<b>Sup. in Ha</b>	<b>1.346,81</b>	<b>1469,74</b>	<b>-122,93</b>	<b>-8,4%</b>	<b>0,9%</b>
	<b>N° Aziende</b>	<b>235</b>	<b>N.d.</b>	<b>-</b>	<b>-</b>	<b>1,2%</b>
Cereali	Sup. in Ha	662,18	584,88	77,30	13,2%	1,0%
	N° Aziende	66	84	-18	-21,4%	0,8%
<i>Fumento</i>	Sup. in Ha	565,22	459,45	105,77	23,0%	0,9%
<i>Orzo</i>	Sup. in Ha	39,34	N.d.	-	-	1,1%
<i>Avena</i>	Sup. in Ha	0,00	N.d.	-	-	0,0%
<i>Granoturco</i>	Sup. in Ha	36,05	N.d.	-	-	0,9%
<i>Altri cereali</i>	Sup. in Ha	21,57	N.d.	-	-	3,4%
Legumi Secchi	Sup. in Ha	0,00	N.d.	-	-	0,0%
Patata	Sup. in Ha	0,20	N.d.	-	-	0,0%
Barbabetola da zucchero	Sup. in Ha	0,00	N.d.	-	-	0,0%
Piante industriali	Sup. in Ha	17,39	N.d.	-	-	0,2%
Ortive	Sup. in Ha	1,86	8,49	-6,63	-78,1%	0,0%
	N° Aziende	26	29	-3	-10,3%	1,2%
<i>In piena aria</i>	Sup. in Ha	1,86	N.d.	-	-	0,1%
<i>Protette (serra, tunnel, ecc..)</i>	Sup. in Ha	0,00	N.d.	-	-	0,0%
Foraggere avvicendate	Sup. in Ha	631,88	759,16	-127,28	-16,8%	1,3%
	N° Aziende	87	137	-50	-36,5%	1,4%
<b>Coltivazioni Legnose Agrarie</b>	<b>Sup. in Ha</b>	<b>110,82</b>	<b>N.d.</b>	<b>-</b>	<b>-</b>	<b>0,3%</b>
	<b>N° aziende</b>	<b>242</b>	<b>N.d.</b>	<b>-</b>	<b>-</b>	<b>0,8%</b>
Vite	Sup. in Ha	21,88	51,45	-29,57	-57,5%	0,4%
	N° Aziende	119	173	-54	-31,2%	1,0%
<i>Vitigni (DOC e DOCG)</i>	Sup. in Ha	0,00	0,00	0,00	-	0,0%
	N° Aziende	0	0	0	-	0,0%
<i>Vitigni per la produzione di altri vini</i>	Sup. in Ha	21,88	51,45	-29,57	-57,5%	0,5%
<i>Viti non innestate</i>	Sup. in Ha	0,00	0,00	0	-	0,0%

<sup>1</sup> Per il dato del Censimento del 1990 non è disponibile la distinzione tra superficie non utilizzata e altra superficie.

		Anno 2000	Anno 1990	Variazione Assoluta	Variazione %	% su Tot. Prov.
Olivo	Sup. in Ha	66,9	46,61	20,29	43,5%	0,5%
	N° Aziende	224	215	9	4,2%	1,0%
Fruttiferi	Sup. in Ha	22,04	13,73	8,31	60,5%	0,1%
	N° Aziende	51	71	-20	-28,2%	0,4%
<i>melo</i>	Sup. in Ha	1,10	N.d.	-	-	0,6%
<i>pero</i>	Sup. in Ha	0,52	N.d.	-	-	0,9%
<i>pesco</i>	Sup. in Ha	1,24	N.d.	-	-	0,4%
<i>nettarina (pesca noce)</i>	Sup. in Ha	0,2	N.d.	-	-	0,9%
<i>actinidia-kivi</i>	Sup. in Ha	2,7	N.d.	-	-	0,7%
<i>nocciolo</i>	Sup. in Ha	3,83	N.d.	-	-	0,0%
<i>castagno</i>	Sup. in Ha	4,36	N.d.	-	-	0,2%
<i>altra frutta</i>	Sup. in Ha	8,09	N.d.	-	-	1,2%
Vivai	Sup. in Ha	0,00	N.d.	-	-	0,0%
<b>PRATI PERMANENTI E PASCOLI</b>	Sup. in Ha	<b>217,77</b>	<b>147,13</b>	<b>70,64</b>	<b>48,0%</b>	<b>1,0%</b>
	N° Aziende	<b>140</b>	<b>N.d.</b>	-	-	<b>1,9%</b>
<b>Arboricoltura da legno</b>	Sup. in Ha	<b>12,50</b>	<b>N.d.</b>	-	-	<b>1,7%</b>
	N° Aziende	<b>1</b>	<b>N.d.</b>	-	-	<b>0,5%</b>
Pioppeti	Sup. in Ha	0,00	0,00	0	0,0%	0,0%
<b>Boschi</b>	Sup. in Ha	<b>296,35</b>	<b>451,97</b>	<b>-155,62</b>	<b>-34,4%</b>	<b>0,5%</b>
	N° Az.	<b>87</b>	<b>N.d.</b>	-	-	<b>1,0%</b>
Fustaie	Sup. in Ha	25,66	N.d.	-	-	0,3%
Cedui	Sup. in Ha	261,65	N.d.	-	-	0,6%
Macchia mediterranea	Sup. in Ha	9,04	N.d.	-	-	0,4%
<b>Irrigazione</b>						
Superficie irrigabile	Sup. in Ha	103,75	154,41	-50,66	-32,8%	0,2%
<b>Allevamenti: consistenza al 22-10-2000</b>						
Bovini	Aziende	26	35	-9	-25,7%	2,7%
	N° Capi	363	651	-288	-44,2%	1,0%
Bufalini	Aziende	0	0	-	-	0,0%
	N° Capi	0	0	-	-	0,0%
Ovini	Aziende	27	34	-7	-20,6%	1,7%
	N° Capi	4.122	4.792	-670	-14,0%	1,4%
Caprini	Aziende	4	2	2	100,0%	1,9%
	N° Capi	45	23	22	95,7%	1,0%
Conigli	Aziende	68	N.d.	-	-	2,9%
	N° Capi	631	N.d.	-	-	1,4%
Equini	Aziende	13	9	4	44,4%	1,5%
	N° Capi	15	16	-1	-6,3%	0,4%
Suini	Aziende	45	63	-18	-28,6%	3,3%
	N° Capi	179	424	-245	-57,8%	0,8%
Allevamenti avicoli	Aziende	133	139	-6	-4,3%	2,3%
	N° Capi	2.413	3.124	-711	-22,8%	0,2%
<b>Produzione di latte bovino</b>						
Latte munto	Kg	832.530	N.d.	-	-	1,3%
Consegna a caseifici	Kg	832.348	N.d.	-	-	1,4%
Vendita diretta	Kg	0	N.d.	-	-	0,0%
Alimentazione del bestiame in azienda	Kg	0	N.d.	-	-	0,0%
Trasformazione in azienda	Kg	0	N.d.	-	-	0,0%
Prodotti ottenuti	Kg	0	N.d.	-	-	0,0%
<i>Formaggio</i>	Kg	0	N.d.	-	-	0,0%
<i>Altri prodotti</i>	Kg	0	N.d.	-	-	0,0%
<b>Produzione di latte ovino</b>						
Latte munto	Kg	435.040	N.d.	-	-	1,2%
Consegna a caseifici	Kg	435.040	N.d.	-	-	1,3%
Vendita diretta	Kg	0	N.d.	-	-	0,0%
Alimentazione del bestiame in azienda	Kg	0	N.d.	-	-	0,0%
Trasformazione in azienda	Kg	0	N.d.	-	-	0,0%
Prodotti ottenuti	Kg	0	N.d.	-	-	0,0%
<i>Formaggio</i>	Kg	0	N.d.	-	-	0,0%
<i>Altri prodotti</i>	Kg	0	N.d.	-	-	0,0%
<b>MEZZI MECCANICI UTILIZZATI</b>						
Trattrici	n.°	215	159	56	35,2%	0,9%
Motocoltivatori, motozappe, motofresatrici, motofalciatrici e mietitrebbiatrici	n.°	234	239	-5	-2,1%	1,3%

		Anno 2000	Anno 1990	Variazione Assoluta	Variazione %	% su Tot. Prov.
Macchine per la raccolta completamente automatizzata di prodotti	n.°	10	N.d.	-	-	0,6%
Apparecchi per la distribuzione dei prodotti fitoiatrici <sup>2</sup>	n.°	32	35	36	102,9%	0,5%
Macchine per la fertilizzazione <sup>2</sup>	n.°	39				1,0%
<b>Lavoro</b>						
Conduttore	Giornate lav.	15.111	18.131	-3.020	-16,7%	0,9%
	N° di persone	269	N.d.	-	-	0,7%
Coniuge che lavora in azienda	Giornate lav.	4.291	6.005	-1.714	-28,5%	0,9%
	N° di persone	196	N.d.	-	-	0,8%
Altri familiari che lavorano in azienda	Giornate lav.	1.655	5.908	-4.253	-72,0%	0,5%
	N° di persone	183	N.d.	-	-	2,9%
Parenti del conduttore che lavorano in azienda	Giornate lav.	1.332	1.673	-341	-20,4%	0,8%
	N° di persone	49	N.d.	-	-	1,0%
A tempo indeterminato	Giornate lav.	1.079	465	614	132,0%	1,1%
	N° di persone	9	N.d.	-	-	1,2%
<i>dirigenti ed impiegati</i>	Giornate lav.	2	N.d.	-	-	0,0%
	N° di persone	1	N.d.	-	-	0,4%
<i>operai ed assimilati</i>	Giornate lav.	1.077	465	-	-	1,4%
	N° di persone	8	N.d.	-	-	1,5%
A tempo determinato	Giornate lav.	324	1.060	-736	-69,4%	0,1%
	N° di persone	25	N.d.	-	-	0,5%
<i>dirigenti, impiegati</i>	Giornate lav.	20	N.d.	-	-	0,0%
	N° di persone	3	N.d.	-	-	0,3%
<i>operai ed assimilati</i>	Giornate lav.	304	1.060	-756	-71,3%	0,1%
	N° di persone	22	N.d.	-	-	0,5%

## **PRODUZIONE DI QUALITA'**

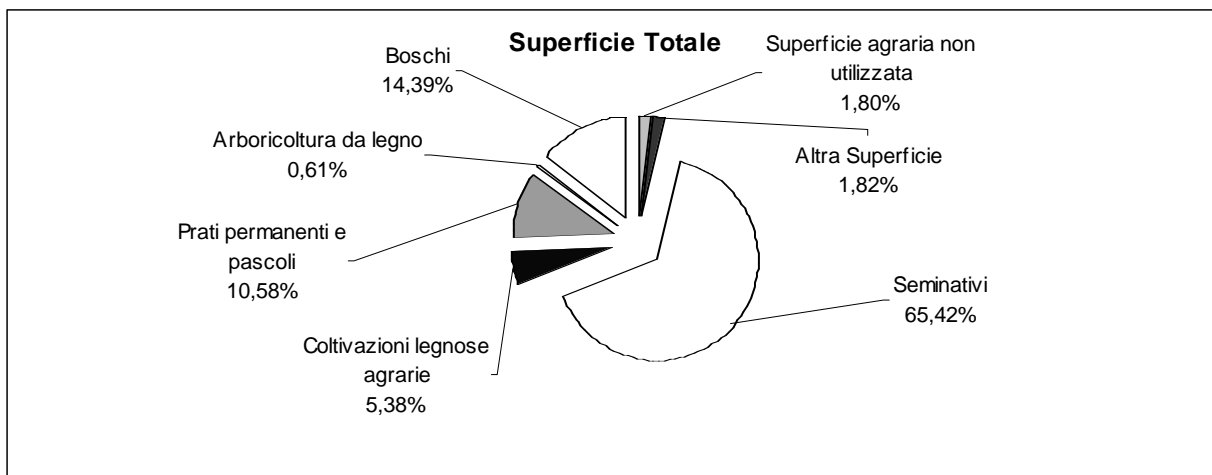
Produzione vegetale di qualità	Superficie		
	Integrata	Biologica	Sottoposta a disciplinare
Cereali	0,00	1,00	0,00
Ortive	0,00	0,00	0,00
Altri seminativi	0,00	24,50	0,00
Fruttiferi	0,00	3,30	0,00
Olivo	2,00	2,00	0,00
Vite	0,00	0,00	0,00
Piante industriali	0,00	2,50	0,00
Altre coltivazioni	0,00	0,29	0,00

Fonte: ISTAT - V Censimento generale dell'agricoltura 22-10-2000

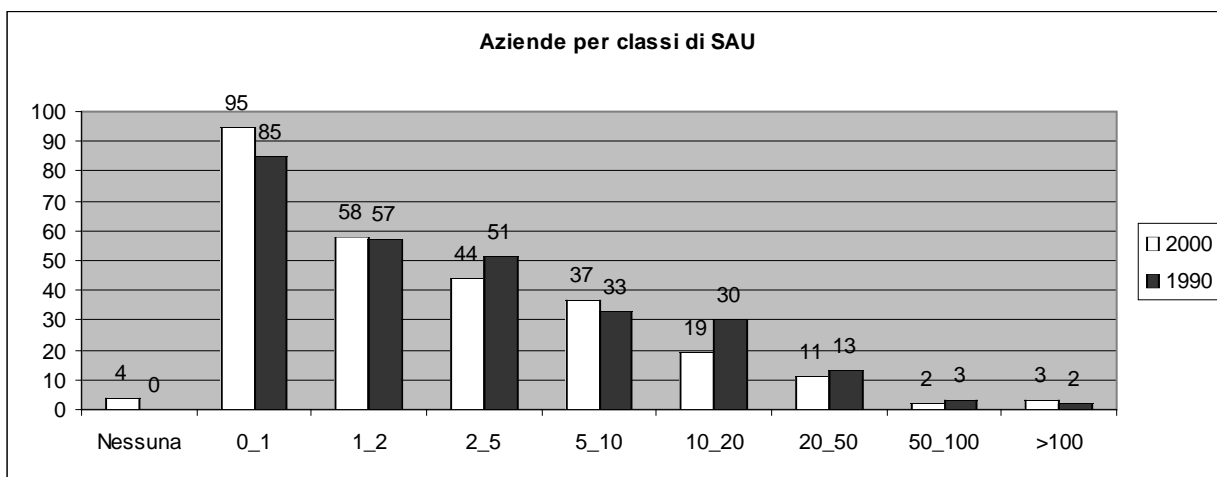
Produzione zootecnica di qualità	Capi	
	Biologici	Sottoposta a disciplinare
Avicoli	0	0
Bovini	0	0
Caprini	0	0
Ovini	0	0
Suini	0	0
Altri	0	0

Fonte: ISTAT - V Censimento generale dell'agricoltura 22-10-2000

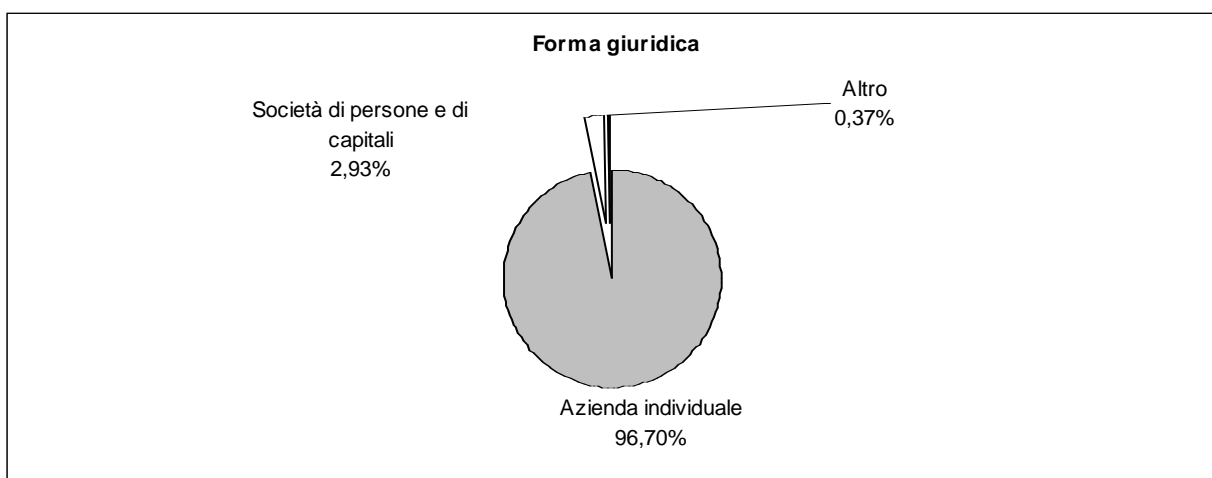
<sup>2</sup>Per il dato del Censimento del 1990 non è disponibile la distinzione tra Apparecchi per la distribuzione dei prodotti fitoiatrici e Macchine per la fertilizzazione.



Fonte: ISTAT - V Censimento generale dell'agricoltura 22-10-2000



Fonte: ISTAT - V Censimento generale dell'agricoltura 22-10-2000



Fonte: ISTAT - V Censimento generale dell'agricoltura 22-10-2000