

Caratteristiche strutturali delle aziende agricole

FABRICA DI ROMA

Superficie Comunale Km^q 34,73
Aziende N° 546

Forma di Conduzione:		Anno 2000	Anno 1990	Variazione Assoluta	Variazione %	% su Tot. Prov.
Conduzione diretta del coltivatore	N° Aziende	536	668	-132	-19,8%	1,5%
<i>con solo manodopera familiare</i>	N° Aziende	457	644	-187	-29,0%	1,3%
<i>con manodopera familiare prevalente</i>	N° Aziende	49	3	46	1533,3%	3,5%
<i>con manodopera extrafamiliare prevalente</i>	N° Aziende	30	21	9	42,9%	4,1%
Conduzione con salariati	N° Aziende	9	0	9	-	0,4%
Conduzione a colonia parziale appoderata	N° Aziende	0	0	-	-	0,0%
Altra forma di conduzione	N° Aziende	1	0	1	-	10,0%
Superficie Totale dell'Azienda	Sup. in Ha	1.882,88	2.502,54	-619,66	-24,8%	0,7%
di proprietà	Sup. in Ha	1.630,76	N.d.	-	-	0,7%
in affitto	Sup. in Ha	246,55	N.d.	-	-	0,8%
uso gratuito	Sup. in Ha	5,57	N.d.	-	-	0,1%
SAU	Sup. in Ha	1.439,86	1.822,42	-382,56	-21,0%	0,7%
Aziende per classi di SAU:						
Nessuna	N° Aziende	1	0	1	-	0,3%
0_1	N° Aziende	285	259	26	10,0%	1,8%
1_2	N° Aziende	111	216	-105	-48,6%	1,5%
2_5	N° Aziende	98	142	-44	-31,0%	1,2%
5_10	N° Aziende	30	31	-1	-3,2%	0,9%
10_20	N° Aziende	14	10	4	40,0%	0,7%
20_50	N° Aziende	4	6	-2	-33,3%	0,3%
50_100	N° Aziende	2	4	-2	-50,0%	0,5%
>100	N° Aziende	1	0	1	-	0,4%
Superficie non Utilizzata¹	Sup. in Ha	21,4	179,00	-107,41	-60,0%	0,3%
Altra superficie¹	Sup. in Ha	50,19				0,7%
Forma giuridica:						
Azienda individuale	N° Aziende	538	N.d.	-	-	1,4%
Società di persone e di capitali	N° Aziende	6	N.d.	-	-	1,2%
Società cooperativa	N° Aziende	0	N.d.	-	-	0,0%
Associazione di produttori	N° Aziende	0	N.d.	-	-	0,0%
Altro	N° Aziende	2	N.d.	-	-	1,4%
Aziende che vendono i propri prodotti						
In parte	N° Aziende	391	N.d.	-	-	1,8%
Tutti	N° Aziende	59	N.d.	-	-	0,6%
Nessuno	N° Aziende	96	N.d.	-	-	1,4%
UTILIZZAZIONE TERRENI COLTIVATI						
Totale Seminativi	Sup. in Ha	370,83	533,37	-162,54	-30,5%	0,3%
	N° Aziende	103	N.d.	-	-	0,5%
Cereali	Sup. in Ha	246,48	368,64	-122,16	-33,1%	0,4%
	N° Aziende	10	23	-13	-56,5%	0,1%
<i>Fumento</i>	Sup. in Ha	239,95	311,01	-71,06	-22,8%	0,4%
<i>Orzo</i>	Sup. in Ha	4,00	N.d.	-	-	0,1%
<i>Avena</i>	Sup. in Ha	2,53	N.d.	-	-	0,3%
<i>Granoturco</i>	Sup. in Ha	0,00	N.d.	-	-	0,0%
<i>Altri cereali</i>	Sup. in Ha	0,00	N.d.	-	-	0,0%
Legumi Secchi	Sup. in Ha	0,00	N.d.	-	-	0,0%
Patata	Sup. in Ha	0,00	N.d.	-	-	0,0%
Barbabietola da zucchero	Sup. in Ha	0,00	N.d.	-	-	0,0%
Piante industriali	Sup. in Ha	368,44	N.d.	-	-	3,6%
Ortive	Sup. in Ha	0,77	5,62	-4,85	-86,3%	0,0%
	N° Aziende	9	22	-13	-59,1%	0,4%
<i>In piena aria</i>	Sup. in Ha	0,77	N.d.	-	-	0,0%
<i>Protette (serra, tunnel, ecc..)</i>	Sup. in Ha	0,00	N.d.	-	-	0,0%
Foraggiere avvicendate	Sup. in Ha	77,09	113,10	-36,01	-31,8%	0,2%
	N° Aziende	9	7	2	28,6%	0,1%
Coltivazioni Legnose Agrarie	Sup. in Ha	961,03	N.d.	-	-	2,3%
	N° aziende	536	N.d.	-	-	1,8%
Vite	Sup. in Ha	86,38	164,31	-77,93	-47,4%	1,8%
	N° Aziende	197	304	-107	-35,2%	1,6%
<i>Vitigni (DOC e DOCG)</i>	Sup. in Ha	0,63	0,00	0,63	-	0,1%
	N° Aziende	3	0	3	-	0,4%
<i>Vitigni per la produzione di altri vini</i>	Sup. in Ha	85,75	164,31	-78,56	-47,8%	2,1%
<i>Viti non innestate</i>	Sup. in Ha	0,00	0,00	0	-	0,0%

¹ Per il dato del Censimento del 1990 non è disponibile la distinzione tra superficie non utilizzata e altra superficie.

		Anno 2000	Anno 1990	Variazione Assoluta	Variazione %	% su Tot. Prov.
Olivo	Sup. in Ha	162,15	92,66	69,49	75,0%	1,1%
	N° Aziende	411	299	112	37,5%	1,8%
Fruttiferi	Sup. in Ha	709,85	898,73	-188,88	-21,0%	3,2%
	N° Aziende	450	571	-121	-21,2%	3,4%
<i>melo</i>	Sup. in Ha	1,03	N.d.	-	-	0,5%
<i>pero</i>	Sup. in Ha	0,97	N.d.	-	-	1,6%
<i>pesco</i>	Sup. in Ha	2,14	N.d.	-	-	0,7%
<i>nettarina (pesca noce)</i>	Sup. in Ha	0,1	N.d.	-	-	0,5%
<i>actinidia-kiwi</i>	Sup. in Ha	2,43	N.d.	-	-	0,6%
<i>nocciolo</i>	Sup. in Ha	680,51	N.d.	-	-	3,8%
<i>castagno</i>	Sup. in Ha	13,96	N.d.	-	-	0,5%
<i>altra frutta</i>	Sup. in Ha	8,71	N.d.	-	-	1,2%
Vivai	Sup. in Ha	0,00	N.d.	-	-	0,0%
PRATI PERMANENTI E PASCOLI	Sup. in Ha	108,00	123,35	-15,35	-12,4%	0,5%
	N° Aziende	39	N.d.	-	-	0,5%
Arboricoltura da legno	Sup. in Ha	0,00	N.d.	-	-	0,0%
	N° Aziende	0	N.d.	-	-	0,0%
Pioppeti	Sup. in Ha	0,00	0,00	0	0,0%	0,0%
Boschi	Sup. in Ha	371,43	500,75	-129,32	-25,8%	0,7%
	N° Az.	24	N.d.	-	-	0,3%
Fustaie	Sup. in Ha	0,80	N.d.	-	-	0,0%
Cedui	Sup. in Ha	370,13	N.d.	-	-	0,8%
Macchia mediterranea	Sup. in Ha	0,50	N.d.	-	-	0,0%
Irrigazione						
Superficie irrigabile	Sup. in Ha	505,13	364,83	140,30	38,5%	1,1%
Allevamenti: consistenza al 22-10-2000						
Bovini	Aziende	5	14	-9	-64,3%	0,5%
	N° Capi	81	122	-41	-33,6%	0,2%
Bufalini	Aziende	0	0	-	-	0,0%
	N° Capi	0	0	-	-	0,0%
Ovini	Aziende	0	2	-2	-100,0%	0,0%
	N° Capi	0	45	-45	-100,0%	0,0%
Caprini	Aziende	0	2	-2	-100,0%	0,0%
	N° Capi	0	14	-14	-100,0%	0,0%
Conigli	Aziende	0	N.d.	-	-	0,0%
	N° Capi	0	N.d.	-	-	0,0%
Equini	Aziende	0	8	-8	-100,0%	0,0%
	N° Capi	0	13	-13	-100,0%	0,0%
Suini	Aziende	0	42	-42	-100,0%	0,0%
	N° Capi	0	83	-83	-100,0%	0,0%
Allevamenti avicoli	Aziende	2	83	-81	-97,6%	0,0%
	N° Capi	20	2.645	-2.625	-99,2%	0,0%
Produzione di latte bovino						
Latte munto	Kg	84.000	N.d.	-	-	0,1%
Consegna a caseifici	Kg	75.000	N.d.	-	-	0,1%
Vendita diretta	Kg	0	N.d.	-	-	0,0%
Alimentazione del bestiame in azienda	Kg	8.700	N.d.	-	-	2,4%
Trasformazione in azienda	Kg	0	N.d.	-	-	0,0%
Prodotti ottenuti	Kg	0	N.d.	-	-	0,0%
<i>Formaggio</i>	Kg	0	N.d.	-	-	0,0%
<i>Altri prodotti</i>	Kg	0	N.d.	-	-	0,0%
Produzione di latte ovino						
Latte munto	Kg	0	N.d.	-	-	0,0%
Consegna a caseifici	Kg	0	N.d.	-	-	0,0%
Vendita diretta	Kg	0	N.d.	-	-	0,0%
Alimentazione del bestiame in azienda	Kg	0	N.d.	-	-	0,0%
Trasformazione in azienda	Kg	0	N.d.	-	-	0,0%
Prodotti ottenuti	Kg	0	N.d.	-	-	0,0%
<i>Formaggio</i>	Kg	0	N.d.	-	-	0,0%
<i>Altri prodotti</i>	Kg	0	N.d.	-	-	0,0%
MEZZI MECCANICI UTILIZZATI						
Trattrici	n.°	375	467	-92	-19,7%	1,6%
Motocoltivatori, motozappe, motofresatrici, motofalciatrici e mietitrebbiatrici	n.°	128	341	-213	-62,5%	0,7%

		Anno 2000	Anno 1990	Variazione Assoluta	Variazione %	% su Tot. Prov.
Macchine per la raccolta completamente automatizzata di prodotti	n.°	176	N.d.	-	-	9,9%
Apparecchi per la distribuzione dei prodotti fitoiatrici ²	n.°	16	29	-1	-3,4%	0,2%
Macchine per la fertilizzazione ²	n.°	12				0,3%
Lavoro						
Conduttore	Giornate lav.	16.393	39.460	-23.067	-58,5%	0,9%
	N° di persone	539	N.d.	-	-	1,4%
Coniuge che lavora in azienda	Giornate lav.	5.543	9.381	-3.838	-40,9%	1,2%
	N° di persone	374	N.d.	-	-	1,5%
Altri familiari che lavorano in azienda	Giornate lav.	3.890	7.875	-3.985	-50,6%	1,2%
	N° di persone	506	N.d.	-	-	8,0%
Parenti del conduttore che lavorano in azienda	Giornate lav.	2.662	395	2.267	573,9%	1,5%
	N° di persone	100	N.d.	-	-	1,9%
A tempo indeterminato	Giornate lav.	729	N.d.	-	-	0,7%
	N° di persone	5	N.d.	-	-	0,7%
<i>dirigenti ed impiegati</i>	Giornate lav.	451	N.d.	-	-	1,8%
	N° di persone	2	N.d.	-	-	0,9%
<i>operai ed assimilati</i>	Giornate lav.	278	190	-	-	0,4%
	N° di persone	3	N.d.	-	-	0,6%
A tempo determinato	Giornate lav.	4.075	N.d.	-	-	1,5%
	N° di persone	147	N.d.	-	-	2,9%
<i>dirigenti, impiegati</i>	Giornate lav.	675	N.d.	-	-	1,5%
	N° di persone	18	N.d.	-	-	2,0%
<i>operai ed assimilati</i>	Giornate lav.	3.400	4.029	-629	-15,6%	1,5%
	N° di persone	129	N.d.	-	-	3,0%

PRODUZIONE DI QUALITA'

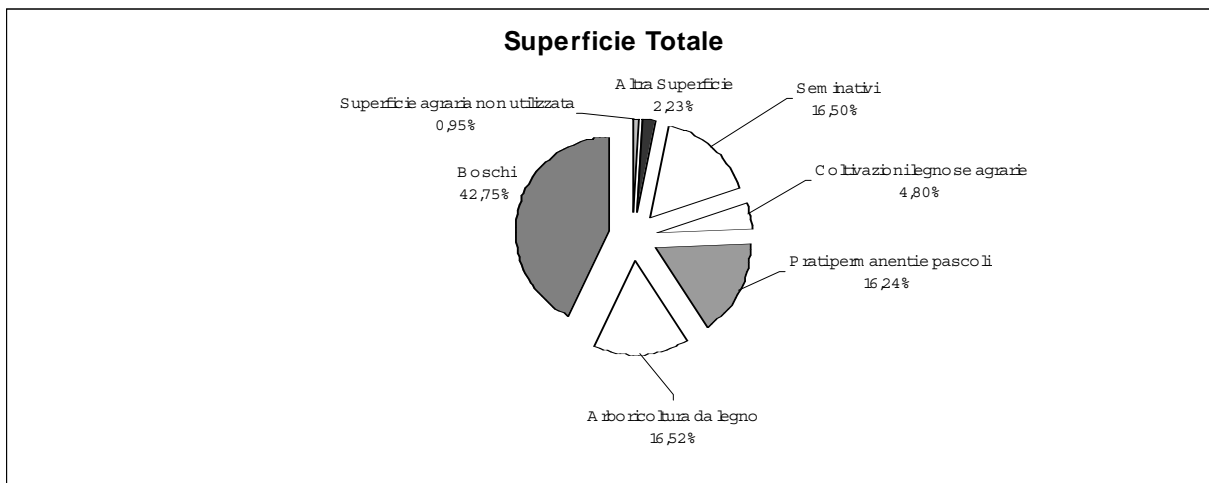
Produzione vegetale di qualità	Superficie		
	Integrata	Biologica	Sottoposta a disciplinare
Cereali	0,00	0,00	0,00
Ortive	0,00	0,00	0,00
Altri seminativi	0,00	0,00	0,00
Fruttiferi	22,90	0,17	0,00
Olivo	4,60	0,96	0,00
Vite	1,87	30,93	0,00
Piante industriali	0,00	0,00	0,00
Altre coltivazioni	0,00	0,00	0,00

Fonte: ISTAT - V Censimento generale dell'agricoltura 22-10-2000

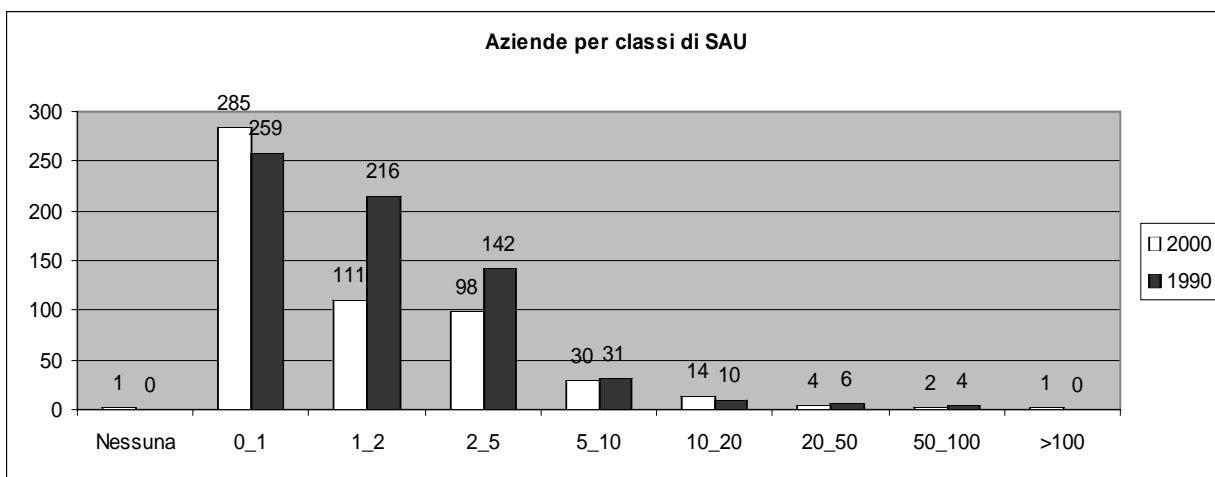
Produzione zootecnica di qualità	Capi	
	Biologici	Sottoposta a disciplinare
Avicoli	0	0
Bovini	0	0
Caprini	0	0
Ovini	0	0
Suini	0	0
Altri	0	0

Fonte: ISTAT - V Censimento generale dell'agricoltura 22-10-2000

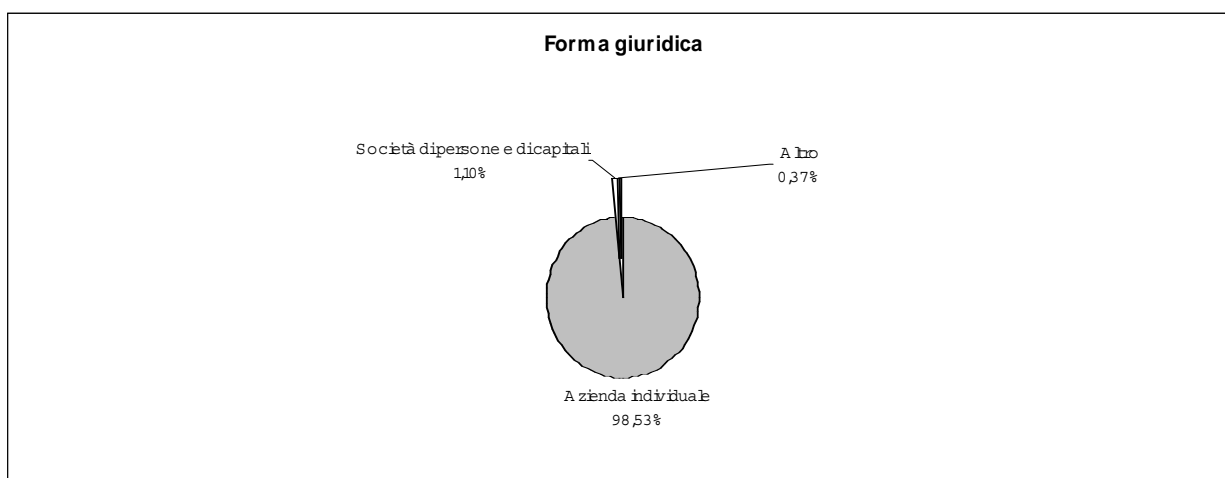
²Per il dato del Censimento del 1990 non è disponibile la distinzione tra Apparecchi per la distribuzione dei prodotti fitoiatrici e Macchine per la fertilizzazione.



Fonte: ISTAT - V Censimento generale dell'agricoltura 22-10-2000



Fonte: ISTAT - V Censimento generale dell'agricoltura 22-10-2000



Fonte: ISTAT - V Censimento generale dell'agricoltura 22-10-2000