

Caratteristiche strutturali delle aziende agricole

FALERIA

Superficie Comunale Km^q 25,7
Aziende N° 323

Forma di Conduzione:		Anno 2000	Anno 1990	Variazione Assoluta	Variazione %	% su Tot. Prov.
Conduzione diretta del coltivatore	N° Aziende	322	409	-87	-21,3%	0,9%
<i>con solo manodopera familiare</i>	N° Aziende	319	400	-81	-20,3%	0,9%
<i>con manodopera familiare prevalente</i>	N° Aziende	1	2	-1	-50,0%	0,1%
<i>con manodopera extrafamiliare prevalente</i>	N° Aziende	2	7	-5	-71,4%	0,3%
Conduzione con salariati	N° Aziende	1	0	1	-	0,0%
Conduzione a colonia parziale appoderata	N° Aziende	0	0	-	-	0,0%
Altra forma di conduzione	N° Aziende	0	0	-	-	0,0%
Superficie Totale dell'Azienda	Sup. in Ha	1.764,58	2.073,07	-308,49	-14,9%	0,6%
di proprietà	Sup. in Ha	1.747,99	N.d	-	-	0,7%
in affitto	Sup. in Ha	14,84	N.d	-	-	0,0%
uso gratuito	Sup. in Ha	1,75	N.d	-	-	0,0%
SAU	Sup. in Ha	845,04	1.307,17	-462,13	-35,4%	0,4%
Aziende per classi di SAU:						
Nessuna	N° Aziende	1	3	-2	-66,7%	0,3%
0_1	N° Aziende	81	82	-1	-1,2%	0,5%
1_2	N° Aziende	96	115	-19	-16,5%	1,3%
2_5	N° Aziende	110	150	-40	-26,7%	1,4%
5_10	N° Aziende	23	46	-23	-50,0%	0,7%
10_20	N° Aziende	9	10	-1	-10,0%	0,4%
20_50	N° Aziende	3	0	3	-	0,2%
50_100	N° Aziende	0	2	-2	-100,0%	0,0%
>100	N° Aziende	0	0	0	-	0,0%
Superficie non Utilizzata¹	Sup. in Ha	146,37	52,00	139,09	267,5%	2,0%
Altra superficie¹	Sup. in Ha	44,72				0,6%
Forma giuridica:						
Azienda individuale	N° Aziende	322	N.d	-	-	0,9%
Società di persone e di capitali	N° Aziende	0	N.d	-	-	0,0%
Società cooperativa	N° Aziende	0	N.d	-	-	0,0%
Associazione di produttori	N° Aziende	0	N.d	-	-	0,0%
Altro	N° Aziende	1	N.d	-	-	0,7%
Aziende che vendono i propri prodotti						
In parte	N° Aziende	279	N.d	-	-	1,3%
Tutti	N° Aziende	22	N.d	-	-	0,2%
Nessuno	N° Aziende	22	N.d	-	-	0,3%
UTILIZZAZIONE TERRENI COLTIVATI						
Totale Seminativi	Sup. in Ha	64,93	31,00	33,93	109,5%	0,0%
	N° Aziende	18	N.d	-	-	0,1%
Cereali	Sup. in Ha	38,00	16,00	22,00	137,5%	0,1%
	N° Aziende	2	2	-	-	0,0%
<i>Fumento</i>	Sup. in Ha	38,00	16,00	22,00	137,5%	0,1%
<i>Orzo</i>	Sup. in Ha	0,00	N.d	-	-	0,0%
<i>Avena</i>	Sup. in Ha	0,00	N.d	-	-	0,0%
<i>Granoturco</i>	Sup. in Ha	0,00	N.d	-	-	0,0%
<i>Altri cereali</i>	Sup. in Ha	0,00	N.d	-	-	0,0%
Legumi Secchi	Sup. in Ha	11,00	N.d	-	-	0,8%
Patata	Sup. in Ha	0,00	N.d	-	-	0,0%
Barbabetola da zucchero	Sup. in Ha	0,00	N.d	-	-	0,0%
Piante industriali	Sup. in Ha	368,44	N.d	-	-	3,6%
	Sup. in Ha	0,00	0,00	-	-	0,0%
Ortive	N° Aziende	0	0	-	-	0,0%
<i>In piena aria</i>	Sup. in Ha	0,00	N.d	-	-	0,0%
<i>Protette (serra, tunnel, ecc..)</i>	Sup. in Ha	0,00	N.d	-	-	0,0%
	Sup. in Ha	10,95	15,00	-4,05	-27,0%	0,0%
Foraggere avvicendate	N° Aziende	4	4	-	-	0,1%
Coltivazioni Legnose Agrarie	Sup. in Ha	674,70	N.d.	-	-	1,6%
	N° aziende	307	N.d.	-	-	1,0%
Vite	Sup. in Ha	13,35	16,83	-3,48	-20,7%	0,3%
	N° Aziende	37	67	-30	-44,8%	0,3%
<i>Vitigni (DOC e DOCG)</i>	Sup. in Ha	1,20	0,00	1,20	-	0,1%
	N° Aziende	3	0	3	-	0,4%
<i>Vitigni per la produzione di altri vini</i>	Sup. in Ha	12,15	16,83	-4,68	-27,8%	0,3%
<i>Viti non innestate</i>	Sup. in Ha	0,00	0,00	0	-	0,0%

¹ Per il dato del Censimento del 1990 non è disponibile la distinzione tra superficie non utilizzata e altra superficie.

		Anno 2000	Anno 1990	Variazione Assoluta	Variazione %	% su Tot. Prov.
Olivo	Sup. in Ha	166,86	221,19	-54,33	-24,6%	1,2%
	N° Aziende	267	322	-55	-17,1%	1,2%
Fruttiferi	Sup. in Ha	494,49	840,62	-346,13	-41,2%	2,2%
	N° Aziende	282	393	-111	-28,2%	2,2%
<i>melo</i>	Sup. in Ha	0,00	N.d.	-	-	0,0%
<i>pero</i>	Sup. in Ha	0	N.d.	-	-	0,0%
<i>pesco</i>	Sup. in Ha	0	N.d.	-	-	0,0%
<i>nettarina (pesca noce)</i>	Sup. in Ha	0,3	N.d.	-	-	1,4%
<i>actinidia-kivi</i>	Sup. in Ha	0	N.d.	-	-	0,0%
<i>nocciolo</i>	Sup. in Ha	484,39	N.d.	-	-	2,7%
<i>castagno</i>	Sup. in Ha	7,8	N.d.	-	-	0,3%
<i>altra frutta</i>	Sup. in Ha	2	N.d.	-	-	0,3%
Vivai	Sup. in Ha	0,00	N.d.	-	-	0,0%
PRATI PERMANENTI E PASCOLI	Sup. in Ha	105,41	197,53	-92,12	-46,6%	0,5%
	N° Aziende	50	N.d.	-	-	0,7%
Arboricoltura da legno	Sup. in Ha	0,00	N.d.	-	-	0,0%
	N° Aziende	0	N.d.	-	-	0,0%
Pioppeti	Sup. in Ha	0,00	0,30	-0,3	-100,0%	0,0%
Boschi	Sup. in Ha	728,45	713,39	15,06	2,1%	1,3%
	N° Az.	17	N.d.	-	-	0,2%
Fustaie	Sup. in Ha	0,90	N.d.	-	-	0,0%
Cedui	Sup. in Ha	727,55	N.d.	-	-	1,6%
Macchia mediterranea	Sup. in Ha	0,00	N.d.	-	-	0,0%
Irrigazione						
Superficie irrigabile	Sup. in Ha	0,00	0,00	0,00	0,0%	0,0%
Allevamenti: consistenza al 22-10-2000						
Bovini	Aziende	N.d.	5	-	-	-
	N° Capi	N.d.	56	-	-	-
Bufalini	Aziende	N.d.	0	-	-	-
	N° Capi	N.d.	0	-	-	-
Ovini	Aziende	N.d.	8	-	-	-
	N° Capi	N.d.	176	-	-	-
Caprini	Aziende	N.d.	0	-	-	-
	N° Capi	N.d.	0	-	-	-
Conigli	Aziende	N.d.	N.d.	-	-	-
	N° Capi	N.d.	N.d.	-	-	-
Equini	Aziende	N.d.	5	-	-	-
	N° Capi	N.d.	11	-	-	-
Suini	Aziende	N.d.	11	-	-	-
	N° Capi	N.d.	15	-	-	-
Allevamenti avicoli	Aziende	N.d.	123	-	-	-
	N° Capi	N.d.	2.533	-	-	-
Produzione di latte bovino						
Latte munto	Kg	N.d.	N.d.	-	-	-
Consegna a caseifici	Kg	N.d.	N.d.	-	-	-
Vendita diretta	Kg	N.d.	N.d.	-	-	-
Alimentazione del bestiame in azienda	Kg	N.d.	N.d.	-	-	-
Trasformazione in azienda	Kg	N.d.	N.d.	-	-	-
Prodotti ottenuti	Kg	N.d.	N.d.	-	-	-
<i>Formaggio</i>	Kg	N.d.	N.d.	-	-	-
<i>Altri prodotti</i>	Kg	N.d.	N.d.	-	-	-
Produzione di latte ovino						
Latte munto	Kg	N.d.	N.d.	-	-	-
Consegna a caseifici	Kg	N.d.	N.d.	-	-	-
Vendita diretta	Kg	N.d.	N.d.	-	-	-
Alimentazione del bestiame in azienda	Kg	N.d.	N.d.	-	-	-
Trasformazione in azienda	Kg	N.d.	N.d.	-	-	-
Prodotti ottenuti	Kg	N.d.	N.d.	-	-	-
<i>Formaggio</i>	Kg	N.d.	N.d.	-	-	-
<i>Altri prodotti</i>	Kg	N.d.	N.d.	-	-	-
MEZZI MECCANICI UTILIZZATI						
Trattrici	n.°	146	221	-75	-33,9%	0,6%
Motocoltivatori, motozappe, motofresatrici, motofalciatrici e mietitrebbiatrici	n.°	101	117	-16	-13,7%	0,6%

		Anno 2000	Anno 1990	Variazione Assoluta	Variazione %	% su Tot. Prov.
Macchine per la raccolta completamente automatizzata di prodotti	n.°	2	N.d.	-	-	0,1%
Apparecchi per la distribuzione dei prodotti fitoiatrici ²	n.°	1	113	-111	-98,2%	0,0%
Macchine per la fertilizzazione ²	n.°	1				0,0%
Lavoro						
Conduttore	Giornate lav.	10.997	15.577	-4.580	-29,4%	0,6%
	N° di persone	322	N.d.	-	-	0,9%
Coniuge che lavora in azienda	Giornate lav.	3.565	7.367	-3.802	-51,6%	0,7%
	N° di persone	140	N.d.	-	-	0,6%
Altri familiari che lavorano in azienda	Giornate lav.	1.447	2.131	-684	-32,1%	0,5%
	N° di persone	45	N.d.	-	-	0,7%
Parenti del conduttore che lavorano in azienda	Giornate lav.	2.351	2.550	-199	-7,8%	1,3%
	N° di persone	64	N.d.	-	-	1,2%
A tempo indeterminato	Giornate lav.	280	N.d.	-	-	0,3%
	N° di persone	4	N.d.	-	-	0,5%
<i>dirigenti ed impiegati</i>	Giornate lav.	0	N.d.	-	-	0,0%
	N° di persone	0	N.d.	-	-	0,0%
<i>operai ed assimilati</i>	Giornate lav.	280	619	-	-	0,4%
	N° di persone	4	N.d.	-	-	0,8%
A tempo determinato	Giornate lav.	10	N.d.	-	-	0,0%
	N° di persone	1	N.d.	-	-	0,0%
<i>dirigenti, impiegati</i>	Giornate lav.	0	N.d.	-	-	0,0%
	N° di persone	0	N.d.	-	-	0,0%
<i>operai ed assimilati</i>	Giornate lav.	10	65	-55	-84,6%	0,0%
	N° di persone	1	N.d.	-	-	0,0%

PRODUZIONE DI QUALITA'

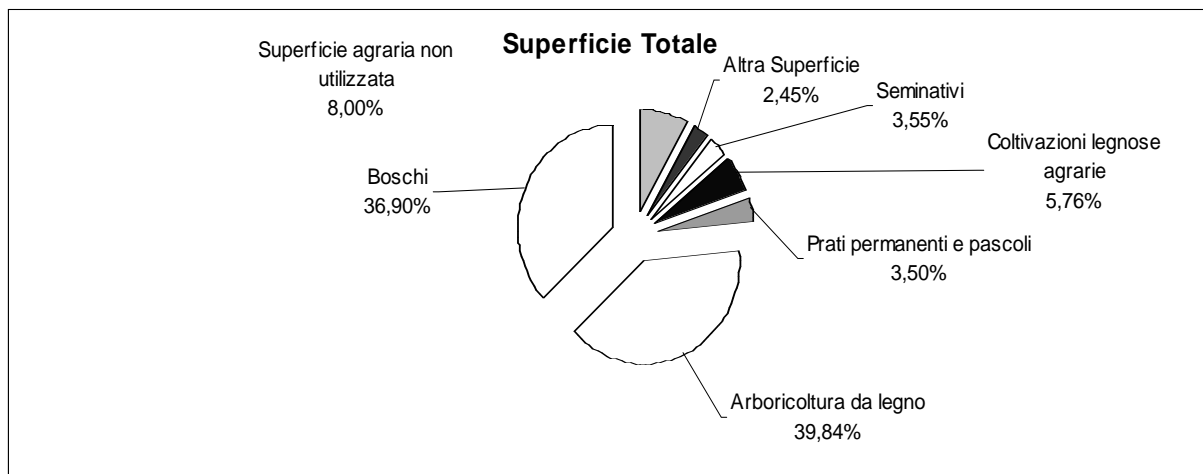
Produzione vegetale di qualità	Superficie		
	Integrata	Biologica	Sottoposta a disciplinare
Cereali	17,00	0,00	17,00
Ortive	0,00	0,00	0,00
Altri seminativi	0,00	0,00	0,00
Fruttiferi	0,00	90,13	5,25
Olivo	0,00	22,32	1,00
Vite	0,00	0,60	0,00
Piante industriali	0,00	0,00	0,00
Altre coltivazioni	0,00	0,00	0,00

Fonte: ISTAT - V Censimento generale dell'agricoltura 22-10-2000

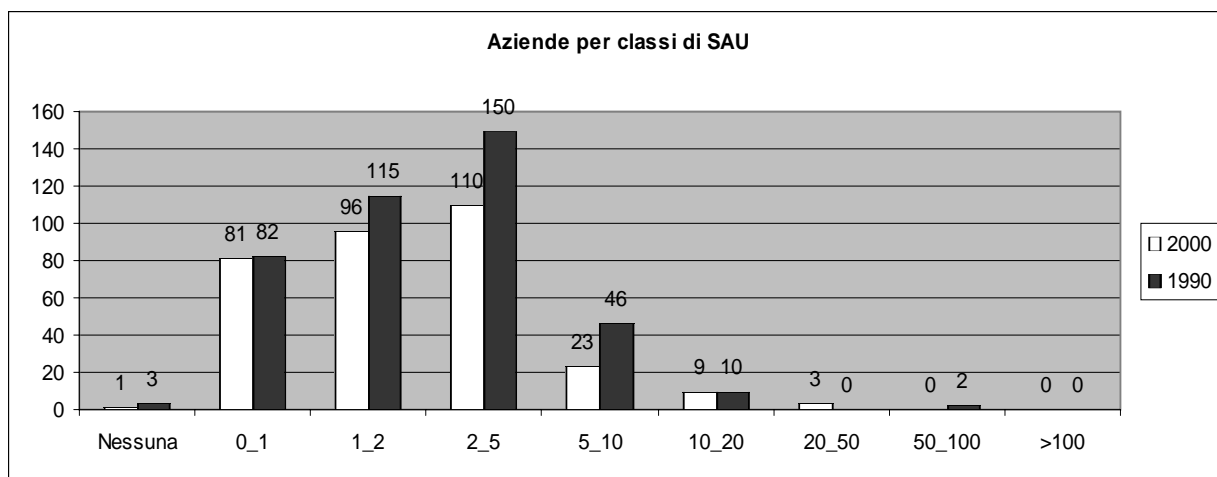
Produzione zootecnica di qualità	Capi	
	Biologici	Sottoposta a disciplinare
Avicoli	0	0
Bovini	0	0
Caprini	0	0
Ovini	0	0
Suini	0	0
Altri	0	0

Fonte: ISTAT - V Censimento generale dell'agricoltura 22-10-2000

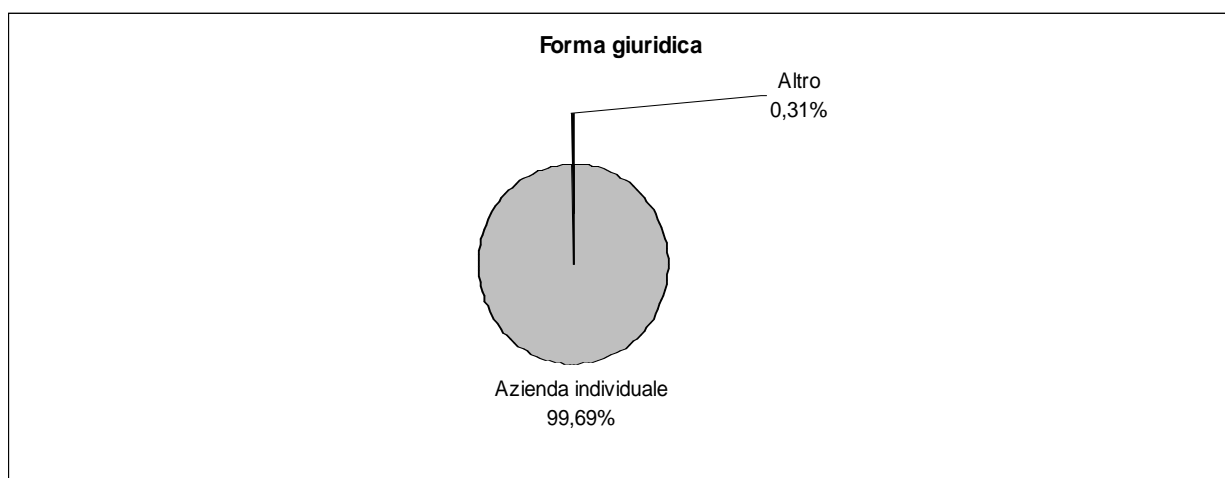
²Per il dato del Censimento del 1990 non è disponibile la distinzione tra Apparecchi per la distribuzione dei prodotti fitoiatrici e Macchine per la fertilizzazione.



Fonte: ISTAT - V Censimento generale dell'agricoltura 22-10-2000



Fonte: ISTAT - V Censimento generale dell'agricoltura 22-10-2000



Fonte: ISTAT - V Censimento generale dell'agricoltura 22-10-2000