

Superficie Comunale Km<sup>q</sup> 52,95  
 Aziende N° 410

| Forma di Conduzione:                           |                   | Anno 2000       | Anno 1990       | Variazione<br>Assoluta | Variazione % | % su Tot.<br>Prov. |
|--|-------------------|-----------------|-----------------|------------------------|--------------|--------------------|
| Conduzione diretta del coltivatore             | N° Aziende        | 381             | 352             | 29                     | 8,2%         | 1,1%               |
| con solo manodopera familiare                  | N° Aziende        | 372             | 296             | 76                     | 25,7%        | 1,1%               |
| con manodopera familiare prevalente            | N° Aziende        | 3               | 47              | -44                    | -93,6%       | 0,2%               |
| con manodopera extrafamiliare prevalente       | N° Aziende        | 6               | 9               | -3                     | -33,3%       | 0,8%               |
| Conduzione con salariati                       | N° Aziende        | 29              | 8               | 21                     | 262,5%       | 1,4%               |
| Conduzione a colonia parziale appoderata       | N° Aziende        | 0               | 0               | -                      | -            | 0,0%               |
| Altra forma di conduzione                      | N° Aziende        | 0               | 0               | -                      | -            | 0,0%               |
| <b>Superficie Totale dell'Azienda</b>          | <b>Sup. in Ha</b> | <b>5.161,29</b> | <b>4.939,70</b> | <b>221,59</b>          | <b>4,5%</b>  | <b>1,8%</b>        |
| di proprietà                                   | Sup. in Ha        | 4.437,22        | N.d.            | -                      | -            | 1,8%               |
| in affitto                                     | Sup. in Ha        | 637,00          | N.d.            | -                      | -            | 2,1%               |
| uso gratuito                                   | Sup. in Ha        | 87,07           | N.d.            | -                      | -            | 0,9%               |
| <b>SAU</b>                                     | <b>Sup. in Ha</b> | <b>2.943,86</b> | <b>2.638,00</b> | <b>305,86</b>          | <b>11,6%</b> | <b>1,4%</b>        |
| <b>Aziende per classi di SAU:</b>              |                   |                 |                 |                        |              |                    |
| Nessuna  | N° Aziende        | 6               | 3               | 3                      | 100,0%       | 1,8%               |
| 0_1  | N° Aziende        | 101             | 94              | 7                      | 7,4%         | 0,7%               |
| 1_2  | N° Aziende        | 121             | 93              | 28                     | 30,1%        | 1,7%               |
| 2_5  | N° Aziende        | 92              | 87              | 5                      | 5,7%         | 1,2%               |
| 5_10   | N° Aziende        | 39              | 24              | 15                     | 62,5%        | 1,2%               |
| 10_20  | N° Aziende        | 22              | 30              | -8                     | -26,7%       | 1,1%               |
| 20_50  | N° Aziende        | 19              | 20              | -1                     | -5,0%        | 1,4%               |
| 50_100   | N° Aziende        | 5               | 6               | -1                     | -16,7%       | 1,2%               |
| >100   | N° Aziende        | 5               | 4               | 1                      | 25,0%        | 2,0%               |
| <b>Superficie non Utilizzata<sup>1</sup></b>   | <b>Sup. in Ha</b> | <b>263,54</b>   | <b>203,00</b>   | <b>95,9</b>            | <b>47,2%</b> | <b>3,5%</b>        |
| <b>Altra superficie<sup>1</sup></b>            | <b>Sup. in Ha</b> | <b>35,36</b>    |                 |                        |              | <b>0,5%</b>        |
| <b>Forma giuridica:</b>                        |                   |                 |                 |                        |              |                    |
| Azienda individuale                            | N° Aziende        | 401             | N.d.            | -                      | -            | 1,1%               |
| Società di persone e di capitali               | N° Aziende        | 6               | N.d.            | -                      | -            | 1,2%               |
| Società cooperativa                            | N° Aziende        | 0               | N.d.            | -                      | -            | 0,0%               |
| Associazione di produttori                     | N° Aziende        | 0               | N.d.            | -                      | -            | 0,0%               |
| Altro  | N° Aziende        | 3               | N.d.            | -                      | -            | 2,0%               |
| <b>Aziende che vendono i propri prodotti</b>   |                   |                 |                 |                        |              |                    |
| In parte                                       | N° Aziende        | 283             | N.d.            | -                      | -            | 1,3%               |
| Tutti  | N° Aziende        | 53              | N.d.            | -                      | -            | 0,6%               |
| Nessuno  | N° Aziende        | 74              | N.d.            | -                      | -            | 1,1%               |
| <b>UTILIZZAZIONE TERRENI COLTIVATI</b>         |                   |                 |                 |                        |              |                    |
| <b>Totale Seminativi</b>                       | <b>Sup. in Ha</b> | <b>2.268,63</b> | <b>2165,42</b>  | <b>103,21</b>          | <b>4,8%</b>  | <b>1,5%</b>        |
|  | <b>N° Aziende</b> | <b>268</b>      | <b>N.d.</b>     | <b>-</b>               | <b>-</b>     | <b>1,3%</b>        |
| Cereali  | Sup. in Ha        | 496,83          | 550,78          | -53,95                 | -9,8%        | 0,7%               |
|  | N° Aziende        | 77              | 114             | -37                    | -32,5%       | 0,9%               |
| <i>Fumento</i>                                 | Sup. in Ha        | 341,07          | 420,63          | -79,56                 | -18,9%       | 0,6%               |
| <i>Orzo</i>                                    | Sup. in Ha        | 83,41           | N.d.            | -                      | -            | 2,4%               |
| <i>Avena</i>                                   | Sup. in Ha        | 12,42           | N.d.            | -                      | -            | 1,4%               |
| <i>Granoturco</i>                              | Sup. in Ha        | 51,23           | N.d.            | -                      | -            | 1,3%               |
| <i>Altri cereali</i>                           | Sup. in Ha        | 8,70            | N.d.            | -                      | -            | 1,4%               |
| Legumi Secchi                                  | Sup. in Ha        | 42,27           | N.d.            | -                      | -            | 3,1%               |
| Patata   | Sup. in Ha        | 6,34            | N.d.            | -                      | -            | 0,5%               |
| Barbabietola da zucchero                       | Sup. in Ha        | 0,00            | N.d.            | -                      | -            | 0,0%               |
| Piante industriali                             | Sup. in Ha        | 368,44          | N.d.            | -                      | -            | 3,6%               |
| Ortive   | Sup. in Ha        | 9,51            | 5,29            | 4,22                   | 79,8%        | 0,3%               |
|  | N° Aziende        | 29              | 18              | 11                     | 61,1%        | 1,3%               |
| <i>In piena aria</i>                           | Sup. in Ha        | 9,51            | N.d.            | -                      | -            | 0,3%               |
| <i>Protette (serra, tunnel, ecc..)</i>         | Sup. in Ha        | 0,00            | N.d.            | -                      | -            | 0,0%               |
| Foraggiere avvicendate                         | Sup. in Ha        | 1.018,26        | 1.334,69        | -316,43                | -23,7%       | 2,0%               |
|  | N° Aziende        | 165             | 120             | 45                     | 37,5%        | 2,6%               |
| <b>Coltivazioni Legnose Agrarie</b>            | <b>Sup. in Ha</b> | <b>374,32</b>   | <b>N.d.</b>     | <b>-</b>               | <b>-</b>     | <b>0,9%</b>        |
|  | <b>N° aziende</b> | <b>307</b>      | <b>N.d.</b>     | <b>-</b>               | <b>-</b>     | <b>1,0%</b>        |
| Vite   | Sup. in Ha        | 41,89           | 63,90           | -22,01                 | -34,4%       | 0,8%               |
|  | N° Aziende        | 118             | 197             | -79                    | -40,1%       | 1,0%               |
| <i>Vitigni (DOC e DOCG)</i>                    | Sup. in Ha        | 1,62            | 0,00            | 1,62                   | -            | 0,2%               |
|  | N° Aziende        | 2               | 0               | 2                      | -            | 0,3%               |
| <i>Vitigni per la produzione di altri vini</i> | Sup. in Ha        | 40,27           | 63,75           | -23,48                 | -36,8%       | 1,0%               |
| <i>Viti non innestate</i>                      | Sup. in Ha        | 0,00            | 0,15            | -0,15                  | -            | 0,0%               |

<sup>1</sup> Per il dato del Censimento del 1990 non è disponibile la distinzione tra superficie non utilizzata e altra superficie.

|  |            | Anno 2000       | Anno 1990       | Variazione<br>Assoluta | Variazione %  | % su Tot.<br>Prov. |
|--|------------|-----------------|-----------------|------------------------|---------------|--------------------|
| Olivo  | Sup. in Ha | 307,52          | 262,60          | 44,92                  | 17,1%         | 2,1%               |
|  | N° Aziende | 294             | 286             | 8                      | 2,8%          | 1,3%               |
| Fruttiferi   | Sup. in Ha | 22,91           | 17,84           | 5,07                   | 28,4%         | 0,1%               |
|  | N° Aziende | 31              | 68              | -37                    | -54,4%        | 0,2%               |
|  | Sup. in Ha | 1,34            | N.d.            | -                      | -             | 0,7%               |
| <i>melo</i>  | Sup. in Ha | 0,96            | N.d.            | -                      | -             | 1,6%               |
| <i>pero</i>  | Sup. in Ha | 1,46            | N.d.            | -                      | -             | 0,5%               |
| <i>pesco</i>   | Sup. in Ha | 0,37            | N.d.            | -                      | -             | 1,7%               |
| <i>nettarina (pesca noce)</i>  | Sup. in Ha | 1,38            | N.d.            | -                      | -             | 0,3%               |
| <i>actinidia-kiwi</i>  | Sup. in Ha | 4,84            | N.d.            | -                      | -             | 0,0%               |
| <i>nocciolo</i>  | Sup. in Ha | 0               | N.d.            | -                      | -             | 0,0%               |
| <i>castagno</i>  | Sup. in Ha | 12,56           | N.d.            | -                      | -             | 1,8%               |
| <i>altra frutta</i>  | Sup. in Ha | 0,00            | N.d.            | -                      | -             | 0,0%               |
| Vivai  | Sup. in Ha | 0,00            | N.d.            | -                      | -             | 0,0%               |
| <b>PRATI PERMANENTI E PASCOLI</b>  | Sup. in Ha | <b>300,91</b>   | <b>128,75</b>   | <b>172,16</b>          | <b>133,7%</b> | <b>1,4%</b>        |
|  | N° Aziende | <b>101</b>      | <b>N.d.</b>     | <b>-</b>               | <b>-</b>      | <b>1,4%</b>        |
| <b>Arboricoltura da legno</b>  | Sup. in Ha | <b>17,47</b>    | <b>N.d.</b>     | <b>-</b>               | <b>-</b>      | <b>2,4%</b>        |
|  | N° Aziende | <b>10</b>       | <b>N.d.</b>     | <b>-</b>               | <b>-</b>      | <b>5,4%</b>        |
| Pioppeti   | Sup. in Ha | 0,00            | 0,45            | -0,45                  | -100,0%       | 0,0%               |
| <b>Boschi</b>  | Sup. in Ha | <b>1.901,06</b> | <b>2.097,11</b> | <b>-196,05</b>         | <b>-9,3%</b>  | <b>3,4%</b>        |
|  | N° Az.     | <b>166</b>      | <b>N.d.</b>     | <b>-</b>               | <b>-</b>      | <b>1,9%</b>        |
| Fustaie  | Sup. in Ha | 5,55            | N.d.            | -                      | -             | 0,1%               |
| Cedui  | Sup. in Ha | 1.871,70        | N.d.            | -                      | -             | 4,1%               |
| Macchia mediterranea   | Sup. in Ha | 23,81           | N.d.            | -                      | -             | 1,1%               |
| <b>Irrigazione</b>   |            |                 |                 |                        |               |                    |
| Superficie irrigabile  | Sup. in Ha | 264,92          | 260,81          | 4,11                   | 1,6%          | 0,6%               |
| <b>Allevamenti: consistenza al 22-10-2000</b>                                      |            |                 |                 |                        |               |                    |
| Bovini   | Aziende    | 9               | 10              | -1                     | -10,0%        | 0,9%               |
|  | N° Capi    | 258             | 262             | -4                     | -1,5%         | 0,7%               |
| Bufalini   | Aziende    | 0               | 0               | -                      | -             | 0,0%               |
|  | N° Capi    | 0               | 0               | -                      | -             | 0,0%               |
| Ovini  | Aziende    | 36              | 50              | -14                    | -28,0%        | 2,3%               |
|  | N° Capi    | 6.988           | 8.649           | -1.661                 | -19,2%        | 2,4%               |
| Caprini  | Aziende    | 7               | 11              | -4                     | -36,4%        | 3,3%               |
|  | N° Capi    | 439             | 724             | -285                   | -39,4%        | 9,8%               |
| Conigli  | Aziende    | 14              | N.d.            | -                      | -             | 0,6%               |
|  | N° Capi    | 207             | N.d.            | -                      | -             | 0,5%               |
| Equini   | Aziende    | 6               | 17              | -11                    | -64,7%        | 0,7%               |
|  | N° Capi    | 30              | 56              | -26                    | -46,4%        | 0,8%               |
| Suini  | Aziende    | 14              | 30              | -16                    | -53,3%        | 1,0%               |
|  | N° Capi    | 1.903           | 2.376           | -473                   | -19,9%        | 8,5%               |
| Allevamenti avicoli  | Aziende    | 40              | 108             | -68                    | -63,0%        | 0,7%               |
|  | N° Capi    | 130.948         | 2.770           | 128.178                | 4627,4%       | 9,4%               |
| <b>Produzione di latte bovino</b>  |            |                 |                 |                        |               |                    |
| Latte munto  | Kg         | 111.760         | N.d.            | -                      | -             | 0,2%               |
| Consegna a caseifici   | Kg         | 111.760         | N.d.            | -                      | -             | 0,2%               |
| Vendita diretta  | Kg         | 0               | N.d.            | -                      | -             | 0,0%               |
| Alimentazione del bestiame in azienda  | Kg         | 0               | N.d.            | -                      | -             | 0,0%               |
| Trasformazione in azienda  | Kg         | 0               | N.d.            | -                      | -             | 0,0%               |
| Prodotti ottenuti  | Kg         | 0               | N.d.            | -                      | -             | 0,0%               |
| <i>Formaggio</i>   | Kg         | 0               | N.d.            | -                      | -             | 0,0%               |
| <i>Altri prodotti</i>  | Kg         | 0               | N.d.            | -                      | -             | 0,0%               |
| <b>Produzione di latte ovino</b>   |            |                 |                 |                        |               |                    |
| Latte munto  | Kg         | 704.720         | N.d.            | -                      | -             | 2,0%               |
| Consegna a caseifici   | Kg         | 701.720         | N.d.            | -                      | -             | 2,0%               |
| Vendita diretta  | Kg         | 0               | N.d.            | -                      | -             | 0,0%               |
| Alimentazione del bestiame in azienda  | Kg         | 0               | N.d.            | -                      | -             | 0,0%               |
| Trasformazione in azienda  | Kg         | 1.000           | N.d.            | -                      | -             | 0,4%               |
| Prodotti ottenuti  | Kg         | 40              | N.d.            | -                      | -             | 0,1%               |
| <i>Formaggio</i>   | Kg         | 20              | N.d.            | -                      | -             | 0,1%               |
| <i>Altri prodotti</i>  | Kg         | 20              | N.d.            | -                      | -             | 0,3%               |
| <b>MEZZI MECCANICI UTILIZZATI</b>  |            |                 |                 |                        |               |                    |
| Trattrici  | n.°        | 283             | 244             | 39                     | 16,0%         | 1,2%               |
| Motocoltivatori, motozappe, motofresatrici,<br>motofalciatrici e mietitrebbiatrici | n.°        | 141             | 174             | -33                    | -19,0%        | 0,8%               |

|   |               | Anno 2000 | Anno 1990 | Variazione<br>Assoluta | Variazione % | % su Tot.<br>Prov. |
|---|---------------|-----------|-----------|------------------------|--------------|--------------------|
| Macchine per la raccolta completamente automatizzata di prodotti      | n.°           | 9         | N.d.      | -                      | -            | 0,5%               |
| Apparecchi per la distribuzione dei prodotti fitoiatrici <sup>2</sup> | n.°           | 192       | 133       | 102                    | 76,7%        | 3,0%               |
| Macchine per la fertilizzazione <sup>2</sup>                          | n.°           | 43        |           |                        |              | 1,1%               |
| <b>Lavoro</b>   |               |           |           |                        |              |                    |
| Conduttore  | Giornate lav. | 19.984    | 29.109    | -9.125                 | -31,3%       | 1,1%               |
|   | N° di persone | 408       | N.d.      | -                      | -            | 1,1%               |
| Coniuge che lavora in azienda   | Giornate lav. | 3.668     | 5.568     | -1.900                 | -34,1%       | 0,8%               |
|   | N° di persone | 260       | N.d.      | -                      | -            | 1,1%               |
| Altri familiari che lavorano in azienda                               | Giornate lav. | 2.991     | 3.555     | -564                   | -15,9%       | 1,0%               |
|   | N° di persone | 269       | N.d.      | -                      | -            | 4,3%               |
| Parenti del conduttore che lavorano in azienda                        | Giornate lav. | 3.390     | 3.547     | -157                   | -4,4%        | 1,9%               |
|   | N° di persone | 67        | N.d.      | -                      | -            | 1,3%               |
| A tempo indeterminato   | Giornate lav. | 466       | N.d.      | -                      | -            | 0,5%               |
|   | N° di persone | 6         | N.d.      | -                      | -            | 0,8%               |
| <i>dirigenti ed impiegati</i>   | Giornate lav. | 70        | N.d.      | -                      | -            | 0,3%               |
|   | N° di persone | 2         | N.d.      | -                      | -            | 0,9%               |
| <i>operai ed assimilati</i>   | Giornate lav. | 396       | 1.070     | -                      | -            | 0,5%               |
|   | N° di persone | 4         | N.d.      | -                      | -            | 0,8%               |
| A tempo determinato   | Giornate lav. | 1.709     | N.d.      | -                      | -            | 0,6%               |
|   | N° di persone | 17        | N.d.      | -                      | -            | 0,3%               |
| <i>dirigenti, impiegati</i>   | Giornate lav. | 200       | N.d.      | -                      | -            | 0,4%               |
|   | N° di persone | 2         | N.d.      | -                      | -            | 0,2%               |
| <i>operai ed assimilati</i>   | Giornate lav. | 1.509     | 2.741     | -1.232                 | -44,9%       | 0,7%               |
|   | N° di persone | 15        | N.d.      | -                      | -            | 0,4%               |

## PRODUZIONE DI QUALITA'

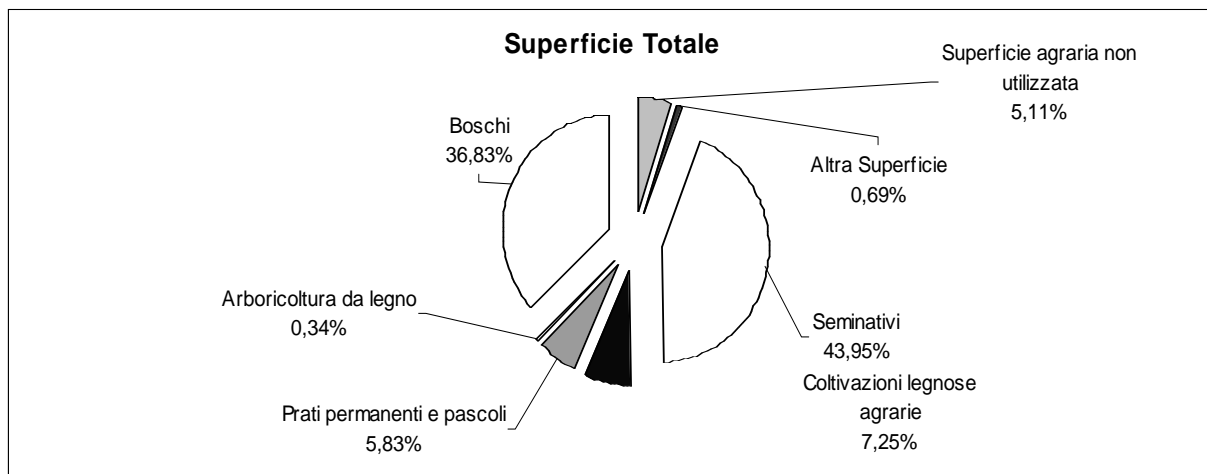
| Produzione vegetale di qualità | Superficie |           |                           |
|--------------------------------|------------|-----------|---------------------------|
|                                | Integrata  | Biologica | Sottoposta a disciplinare |
| Cereali                        | 23,20      | 0,00      | 15,20                     |
| Ortive                         | 1,00       | 0,00      | 0,00                      |
| Altri seminativi               | 40,62      | 0,00      | 23,00                     |
| Fruttiferi                     | 0,00       | 0,00      | 0,00                      |
| Olivo                          | 7,14       | 1,00      | 8,87                      |
| Vite                           | 0,00       | 0,00      | 1,46                      |
| Plante industriali             | 14,00      | 0,00      | 0,00                      |
| Altre coltivazioni             | 0,00       | 0,00      | 5,00                      |

Fonte: ISTAT - V Censimento generale dell'agricoltura 22-10-2000

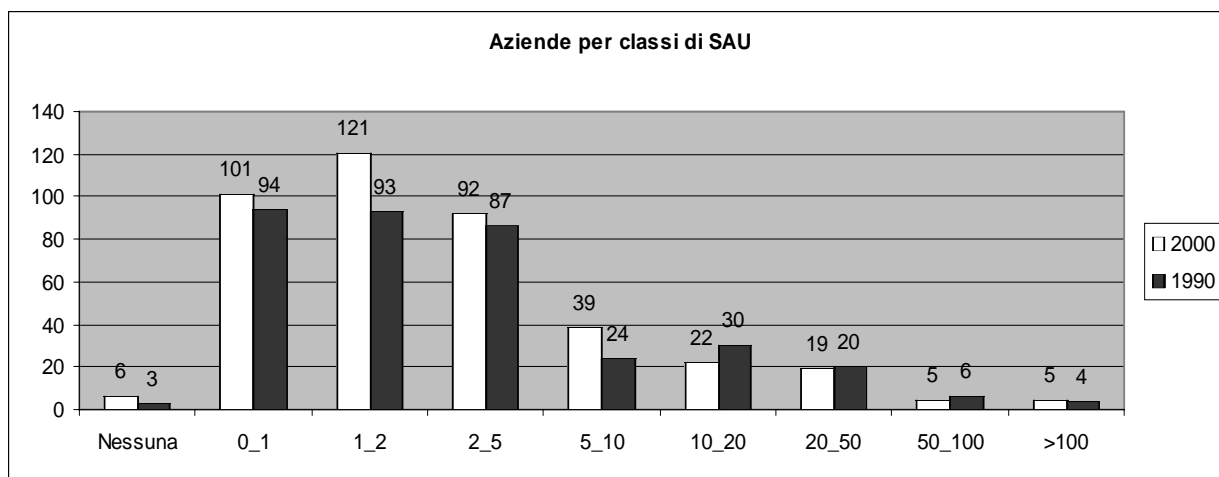
| Produzione zootecnica di qualità | Capi      |                           |
|----------------------------------|-----------|---------------------------|
|                                  | Biologici | Sottoposta a disciplinare |
| Avicoli                          | 0         | 0                         |
| Bovini                           | 0         | 0                         |
| Caprini                          | 0         | 0                         |
| Ovini                            | 0         | 0                         |
| Suini                            | 0         | 1.815                     |
| Altri                            | 0         | 0                         |

Fonte: ISTAT - V Censimento generale dell'agricoltura 22-10-2000

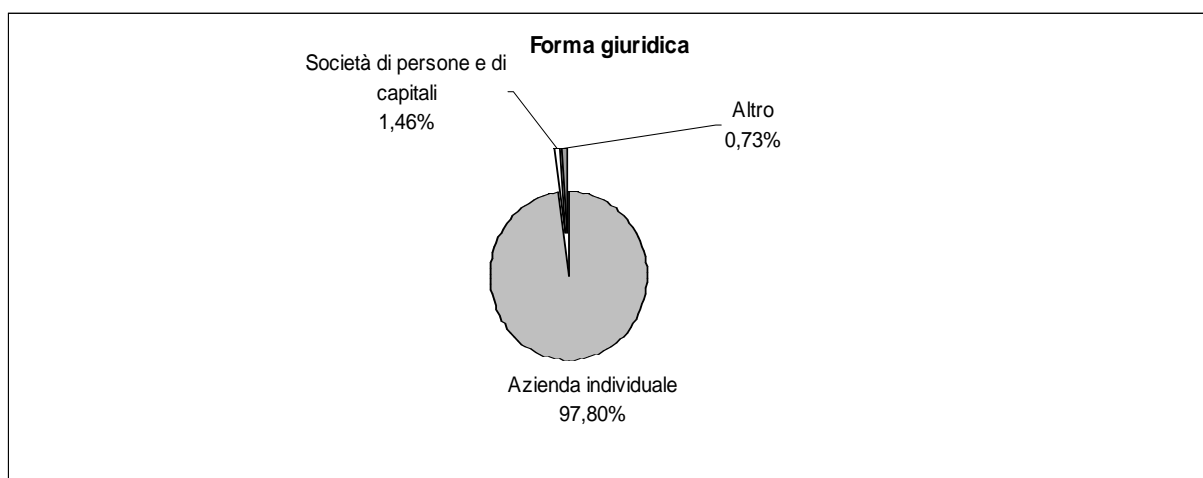
<sup>2</sup>Per il dato del Censimento del 1990 non è disponibile la distinzione tra Apparecchi per la distribuzione dei prodotti fitoiatrici e Macchine per la fertilizzazione.



Fonte: ISTAT - V Censimento generale dell'agricoltura 22-10-2000



Fonte: ISTAT - V Censimento generale dell'agricoltura 22-10-2000



Fonte: ISTAT - V Censimento generale dell'agricoltura 22-10-2000