

Superficie Comunale Km^q 37,3
Aziende N° 477

Forma di Conduzione:		Anno 2000	Anno 1990	Variazione Assoluta	Variazione %	% su Tot. Prov.
Conduzione diretta del coltivatore	N° Aziende	475	302	173	57,3%	1,3%
con solo manodopera familiare	N° Aziende	457	286	171	59,8%	1,3%
con manodopera familiare prevalente	N° Aziende	7	7	-	-	0,5%
con manodopera extrafamiliare prevalente	N° Aziende	11	9	2	22,2%	1,5%
Conduzione con salariati	N° Aziende	2	7	-5	-71,4%	0,1%
Conduzione a colonia parziale appoderata	N° Aziende	0	0	-	-	0,0%
Altra forma di conduzione	N° Aziende	0	0	-	-	0,0%
Superficie Totale dell'Azienda	Sup. in Ha	2.605,20	2.448,55	156,65	6,4%	0,9%
di proprietà	Sup. in Ha	2.417,29	N.d.	-	-	1,0%
in affitto	Sup. in Ha	85,28	N.d.	-	-	0,3%
uso gratuito	Sup. in Ha	102,63	N.d.	-	-	1,1%
SAU	Sup. in Ha	1.841,59	1.709,09	132,50	7,8%	0,9%
Aziende per classi di SAU:						
Nessuna	N° Aziende	6	0	6	-	1,8%
0_1	N° Aziende	238	116	122	105,2%	1,5%
1_2	N° Aziende	110	83	27	32,5%	1,5%
2_5	N° Aziende	67	52	15	28,8%	0,8%
5_10	N° Aziende	21	30	-9	-30,0%	0,6%
10_20	N° Aziende	17	10	7	70,0%	0,8%
20_50	N° Aziende	9	8	1	12,5%	0,7%
50_100	N° Aziende	7	7	0	0,0%	1,7%
>100	N° Aziende	2	3	-1	-33,3%	0,8%
Superficie non Utilizzata¹	Sup. in Ha	60,46	158,00	-7,43	-4,7%	0,8%
Altra superficie¹	Sup. in Ha	90,11	158,00	-7,43	-4,7%	1,3%
Forma giuridica:						
Azienda individuale	N° Aziende	471	N.d.	-	-	1,3%
Società di persone e di capitali	N° Aziende	4	N.d.	-	-	0,8%
Società cooperativa	N° Aziende	0	N.d.	-	-	0,0%
Associazione di produttori	N° Aziende	0	N.d.	-	-	0,0%
Altro	N° Aziende	2	N.d.	-	-	1,4%
Aziende che vendono i propri prodotti						
In parte	N° Aziende	274	N.d.	-	-	1,2%
Tutti	N° Aziende	82	N.d.	-	-	0,9%
Nessuno	N° Aziende	121	N.d.	-	-	1,7%
UTILIZZAZIONE TERRENI COLTIVATI						
Totale Seminativi	Sup. in Ha	1.040,54	949,92	90,62	9,5%	0,7%
	N° Aziende	162	N.d.	-	-	0,8%
Cereali	Sup. in Ha	415,98	483,80	-67,82	-14,0%	0,6%
	N° Aziende	49	38	11	28,9%	0,6%
<i>Fumento</i>	Sup. in Ha	318,52	327,80	-9,28	-2,8%	0,5%
<i>Orzo</i>	Sup. in Ha	48,65	N.d.	-	-	1,4%
<i>Avena</i>	Sup. in Ha	2,47	N.d.	-	-	0,3%
<i>Granoturco</i>	Sup. in Ha	46,34	N.d.	-	-	1,2%
<i>Altri cereali</i>	Sup. in Ha	0,00	N.d.	-	-	0,0%
Legumi Secchi	Sup. in Ha	2,35	N.d.	-	-	0,2%
Patata	Sup. in Ha	0,00	N.d.	-	-	0,0%
Barbabetola da zucchero	Sup. in Ha	55,66	N.d.	-	-	6,6%
Piante industriali	Sup. in Ha	368,44	N.d.	-	-	3,6%
Ortive	Sup. in Ha	34,00	15,67	18,33	117,0%	0,9%
	N° Aziende	11	15	-4	-26,7%	0,5%
<i>In piena aria</i>	Sup. in Ha	33,23	N.d.	-	-	0,9%
<i>Protette (serra, tunnel, ecc..)</i>	Sup. in Ha	0,77	N.d.	-	-	0,5%
Foraggiere avvicendate	Sup. in Ha	401,10	369,80	31,30	8,5%	0,8%
	N° Aziende	44	39	5	12,8%	0,7%
Coltivazioni Legnose Agrarie	Sup. in Ha	645,67	N.d.	-	-	1,5%
	N° aziende	430	N.d.	-	-	1,4%
Vite	Sup. in Ha	64,58	77,33	-12,75	-16,5%	1,3%
	N° Aziende	145	157	-12	-7,6%	1,2%
<i>Vitigni (DOC e DOCG)</i>	Sup. in Ha	2,00	0,00	2,00	-	0,2%
	N° Aziende	1	0	1	-	0,1%
<i>Vitigni per la produzione di altri vini</i>	Sup. in Ha	62,58	77,33	-14,75	-19,1%	1,5%
<i>Viti non innestate</i>	Sup. in Ha	0,00	0,00	0	0,0%	0,0%

¹ Per il dato del Censimento del 1990 non è disponibile la distinzione tra superficie non utilizzata e altra superficie.

		Anno 2000	Anno 1990	Variazione Assoluta	Variazione %	% su Tot. Prov.	
Olivo	Sup. in Ha	202,04	169,01	33,03	19,5%	1,4%	
	N° Aziende	328	236	92	39,0%	1,5%	
Fruttiferi	Sup. in Ha	376,71	332,83	43,88	13,2%	1,7%	
	N° Aziende	288	N.d.	-	-	2,2%	
	<i>melo</i>	Sup. in Ha	3,37	N.d.	-	-	1,7%
	<i>pero</i>	Sup. in Ha	1,2	N.d.	-	-	2,0%
	<i>pesco</i>	Sup. in Ha	15,21	N.d.	-	-	5,1%
	<i>nettarina (pesca noce)</i>	Sup. in Ha	0,13	N.d.	-	-	0,6%
	<i>actinidia-kivi</i>	Sup. in Ha	3	N.d.	-	-	0,8%
	<i>nocciolo</i>	Sup. in Ha	343,95	N.d.	-	-	1,9%
	<i>castagno</i>	Sup. in Ha	0	N.d.	-	-	0,0%
	<i>altra frutta</i>	Sup. in Ha	9,85	N.d.	-	-	1,4%
	Vivai	Sup. in Ha	0,00	N.d.	-	-	0,0%
	PRATI PERMANENTI E PASCOLI	Sup. in Ha	155,38	180,00	-24,62	-13,7%	0,7%
		N° Aziende	63	N.d.	-	-	0,9%
Arboricoltura da legno	Sup. in Ha	1,00	N.d.	-	-	0,1%	
	N° Aziende	1	N.d.	-	-	0,5%	
Pioppeti	Sup. in Ha	1,00	0,00	1	0,0%	3,3%	
Boschi	Sup. in Ha	612,04	581,19	30,85	5,3%	1,1%	
	N° Az.	164	N.d.	-	-	1,9%	
Fustaie	Sup. in Ha	0,04	N.d.	-	-	0,0%	
Cedui	Sup. in Ha	563,57	N.d.	-	-	1,2%	
Macchia mediterranea	Sup. in Ha	48,43	N.d.	-	-	2,3%	
Irrigazione							
Superficie irrigabile	Sup. in Ha	372,73	388,69	-15,96	-4,1%	0,8%	
Allevamenti: consistenza al 22-10-2000							
Bovini	Aziende	15	19	-4	-21,1%	1,6%	
	N° Capi	282	249	33	13,3%	0,8%	
Bufalini	Aziende	0	0	0	0,0%	0,0%	
	N° Capi	0	0	0	0,0%	0,0%	
Ovini	Aziende	14	10	4	40,0%	0,9%	
	N° Capi	2.122	1.982	140	7,1%	0,7%	
Caprini	Aziende	4	0	4	-	1,9%	
	N° Capi	62	0	62	-	1,4%	
Conigli	Aziende	19	N.d.	-	-	0,8%	
	N° Capi	187	N.d.	-	-	0,4%	
Equini	Aziende	7	4	3	75,0%	0,8%	
	N° Capi	19	11	8	72,7%	0,5%	
Suini	Aziende	24	12	12	100,0%	1,8%	
	N° Capi	48	116	-68	-58,6%	0,2%	
Allevamenti avicoli	Aziende	67	14	53	378,6%	1,2%	
	N° Capi	61.112	21.235	39.877	187,8%	4,4%	
Produzione di latte bovino							
Latte munto	Kg	379.360	N.d.	-	-	0,6%	
Consegna a caseifici	Kg	341.640	N.d.	-	-	0,6%	
Vendita diretta	Kg	0	N.d.	-	-	0,0%	
Alimentazione del bestiame in azienda	Kg	0	N.d.	-	-	0,0%	
Trasformazione in azienda	Kg	0	N.d.	-	-	0,0%	
Prodotti ottenuti	Kg	0	N.d.	-	-	0,0%	
<i>Formaggio</i>	Kg	0	N.d.	-	-	0,0%	
<i>Altri prodotti</i>	Kg	0	N.d.	-	-	0,0%	
Produzione di latte ovino							
Latte munto	Kg	145.140	N.d.	-	-	0,4%	
Consegna a caseifici	Kg	145.140	N.d.	-	-	0,4%	
Vendita diretta	Kg	0	N.d.	-	-	0,0%	
Alimentazione del bestiame in azienda	Kg	0	N.d.	-	-	0,0%	
Trasformazione in azienda	Kg	0	N.d.	-	-	0,0%	
Prodotti ottenuti	Kg	0	N.d.	-	-	0,0%	
<i>Formaggio</i>	Kg	0	N.d.	-	-	0,0%	
<i>Altri prodotti</i>	Kg	0	N.d.	-	-	0,0%	
MEZZI MECCANICI UTILIZZATI							
Trattrici	n.°	359	213	146	68,5%	1,5%	
Motocoltivatori, motozappe, motofresatrici, motofalciatrici e mietitrebbiatrici	n.°	169	166	3	1,8%	0,9%	

		Anno 2000	Anno 1990	Variazione Assoluta	Variazione %	% su Tot. Prov.
Macchine per la raccolta completamente automatizzata di prodotti	n.°	57	N.d.	-	-	3,2%
Apparecchi per la distribuzione dei prodotti fitoiatrici ²	n.°	4	16	-3	-18,8%	0,1%
Macchine per la fertilizzazione ²	n.°	9				0,2%
Lavoro						
Conduttore	Giornate lav.	16.932	16.312	620	3,8%	1,0%
	N° di persone	476	N.d.	-	-	1,3%
Coniuge che lavora in azienda	Giornate lav.	5.336	4.337	999	23,0%	1,1%
	N° di persone	295	N.d.	-	-	1,2%
Altri familiari che lavorano in azienda	Giornate lav.	1.725	2.063	-338	-16,4%	0,6%
	N° di persone	266	N.d.	-	-	4,2%
Parenti del conduttore che lavorano in azienda	Giornate lav.	1.789	866	923	106,6%	1,0%
	N° di persone	66	N.d.	-	-	1,3%
A tempo indeterminato	Giornate lav.	1.085	N.d.	-	-	1,1%
	N° di persone	8	N.d.	-	-	1,1%
<i>dirigenti ed impiegati</i>	Giornate lav.	180	N.d.	-	-	0,7%
	N° di persone	1	N.d.	-	-	0,4%
<i>operai ed assimilati</i>	Giornate lav.	905	1.704	-	-	1,2%
	N° di persone	7	N.d.	-	-	1,4%
A tempo determinato	Giornate lav.	3.217	N.d.	-	-	1,2%
	N° di persone	29	N.d.	-	-	0,6%
<i>dirigenti, impiegati</i>	Giornate lav.	1.203	N.d.	-	-	2,7%
	N° di persone	9	N.d.	-	-	1,0%
<i>operai ed assimilati</i>	Giornate lav.	2.014	5.135	-3.121	-60,8%	0,9%
	N° di persone	20	N.d.	-	-	0,5%

PRODUZIONE DI QUALITA'

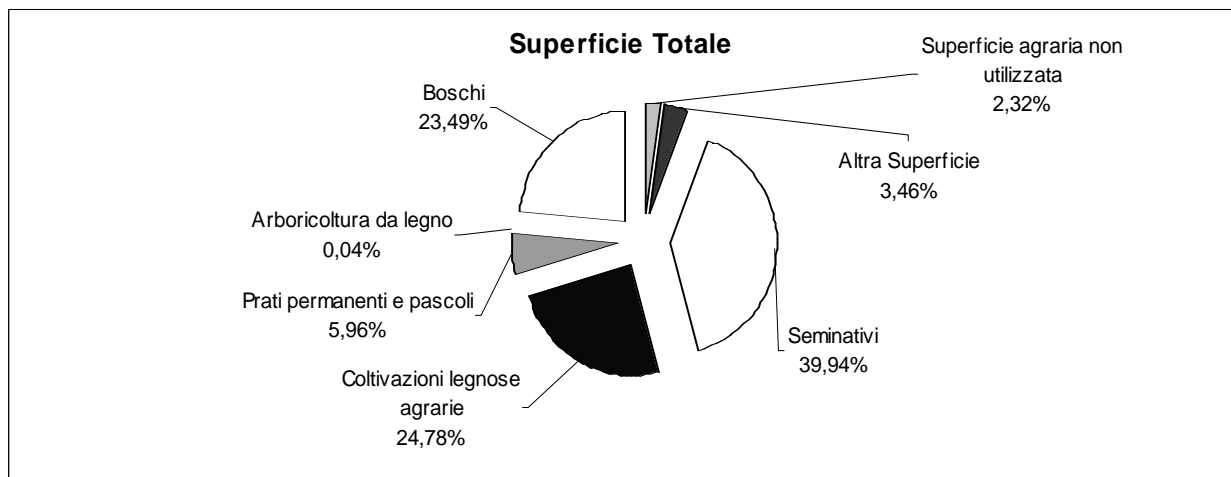
Produzione vegetale di qualità	Superficie		
	Integrata	Biologica	Sottoposta a disciplinare
Cereali	0,00	27,01	0,00
Ortive	1,45	0,02	0,00
Altri seminativi	5,50	52,55	0,00
Fruttiferi	0,00	12,36	0,00
Olivo	2,50	4,31	0,00
Vite	0,00	0,00	0,00
Piante industriali	0,00	12,00	0,00
Altre coltivazioni	0,00	0,19	0,00

Fonte: ISTAT - V Censimento generale dell'agricoltura 22-10-2000

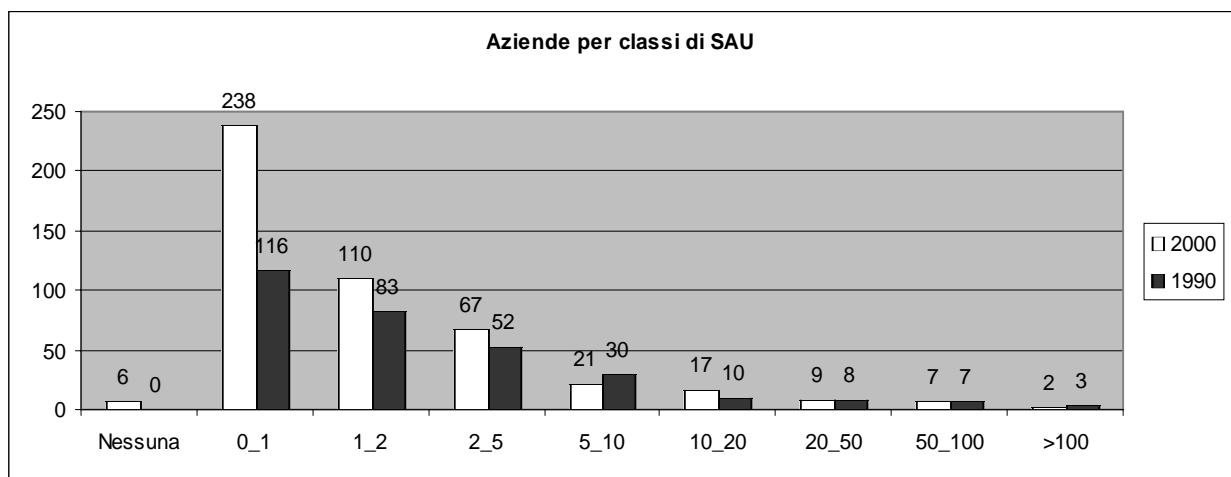
Produzione zootecnica di qualità	Capi	
	Biologici	Sottoposta a disciplinare
Avicoli	0	18.000
Bovini	54	0
Caprini	0	0
Ovini	550	0
Suini	7	0
Altri	0	0

Fonte: ISTAT - V Censimento generale dell'agricoltura 22-10-2000

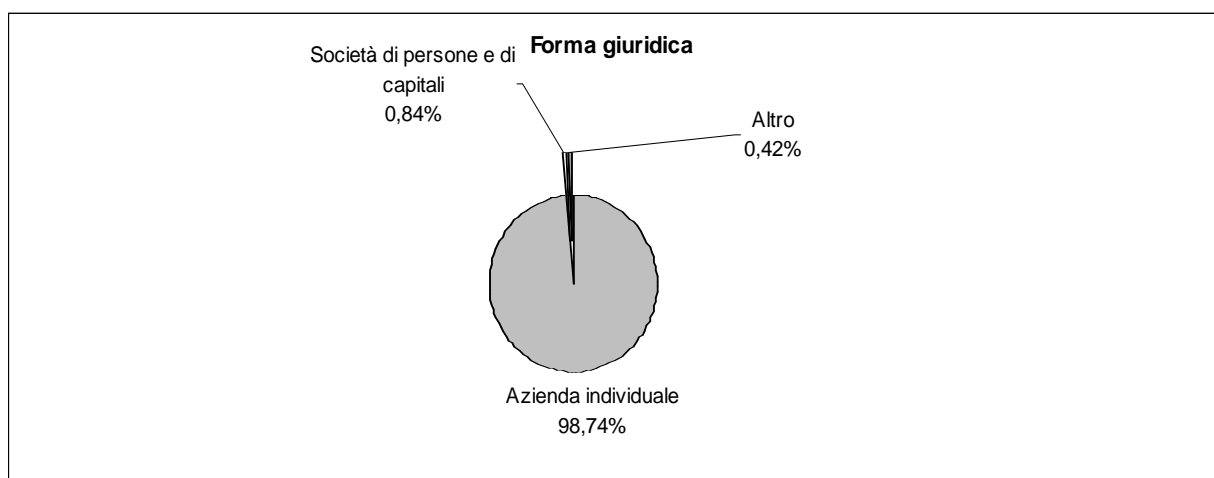
²Per il dato del Censimento del 1990 non è disponibile la distinzione tra Apparecchi per la distribuzione dei prodotti fitoiatrici e Macchine per la fertilizzazione.



Fonte: ISTAT - V Censimento generale dell'agricoltura 22-10-2000



Fonte: ISTAT - V Censimento generale dell'agricoltura 22-10-2000



Fonte: ISTAT - V Censimento generale dell'agricoltura 22-10-2000