

Caratteristiche strutturali delle aziende agricole

GRADOLI

Superficie Comunale Km^q 37,51
Aziende N° 398

Forma di Conduzione:		Anno 2000	Anno 1990	Variazione Assoluta	Variazione %	% su Tot. Prov.
Conduzione diretta del coltivatore	N° Aziende	390	327	63	19,3%	1,1%
<i>con solo manodopera familiare</i>	N° Aziende	358	301	57	18,9%	1,1%
<i>con manodopera familiare prevalente</i>	N° Aziende	7	16	-9	-56,3%	0,5%
<i>con manodopera extrafamiliare prevalente</i>	N° Aziende	25	10	15	150,0%	3,4%
Conduzione con salariati	N° Aziende	8	8	-	-	0,4%
Conduzione a colonia parziale appoderata	N° Aziende	0	0	-	-	0,0%
Altra forma di conduzione	N° Aziende	0	57	-57	-100,0%	0,0%
Superficie Totale dell'Azienda	Sup. in Ha	1.244,52	1.506,44	-261,92	-17,4%	0,4%
di proprietà	Sup. in Ha	1.067,26	N.d.	-	-	0,4%
in affitto	Sup. in Ha	134,49	N.d.	-	-	0,4%
uso gratuito	Sup. in Ha	42,77	N.d.	-	-	0,4%
SAU	Sup. in Ha	772,47	955,14	-182,67	-19,1%	0,4%
Aziende per classi di SAU:						
Nessuna	N° Aziende	2	0	2	-	0,6%
0_1	N° Aziende	240	179	61	34,1%	1,6%
1_2	N° Aziende	85	109	-24	-22,0%	1,2%
2_5	N° Aziende	40	64	-24	-37,5%	0,5%
5_10	N° Aziende	16	22	-6	-27,3%	0,5%
10_20	N° Aziende	10	13	-3	-23,1%	0,5%
20_50	N° Aziende	5	4	1	25,0%	0,4%
50_100	N° Aziende	0	0	0	-	0,0%
>100	N° Aziende	0	0	0	-	0,0%
Superficie non Utilizzata¹	Sup. in Ha	168,16	291,00	-93,58	-32,2%	2,3%
Altra superficie¹	Sup. in Ha	29,26				0,4%
Forma giuridica:						
Azienda individuale	N° Aziende	394	N.d.	-	-	1,1%
Società di persone e di capitali	N° Aziende	2	N.d.	-	-	0,4%
Società cooperativa	N° Aziende	1	N.d.	-	-	5,3%
Associazione di produttori	N° Aziende	0	N.d.	-	-	0,0%
Altro	N° Aziende	1	N.d.	-	-	0,7%
Aziende che vendono i propri prodotti						
In parte	N° Aziende	321	N.d.	-	-	1,5%
Tutti	N° Aziende	19	N.d.	-	-	0,2%
Nessuno	N° Aziende	58	N.d.	-	-	0,8%
UTILIZZAZIONE TERRENI COLTIVATI						
Totale Seminativi	Sup. in Ha	408,34	949,92	-541,58	-57,0%	0,3%
	N° Aziende	211	N.d.	-	-	1,1%
Cereali	Sup. in Ha	93,70	81,64	12,06	14,8%	0,1%
	N° Aziende	23	62	-39	-62,9%	0,3%
<i>Fumento</i>	Sup. in Ha	32,40	42,94	-10,54	-24,5%	0,1%
<i>Orzo</i>	Sup. in Ha	27,30	N.d.	-	-	0,8%
<i>Avena</i>	Sup. in Ha	13,00	N.d.	-	-	1,5%
<i>Granoturco</i>	Sup. in Ha	19,00	N.d.	-	-	0,5%
<i>Altri cereali</i>	Sup. in Ha	2,00	N.d.	-	-	0,3%
Legumi Secchi	Sup. in Ha	19,53	N.d.	-	-	1,4%
Patata	Sup. in Ha	61,17	N.d.	-	-	4,4%
Barbabetola da zucchero	Sup. in Ha	0,00	N.d.	-	-	0,0%
Piante industriali	Sup. in Ha	29,54	N.d.	-	-	0,3%
Ortive	Sup. in Ha	4,39	18,91	-14,52	-76,8%	0,1%
	N° Aziende	15	48	-33	-68,8%	0,7%
<i>In piena aria</i>	Sup. in Ha	4,39	N.d.	-	-	0,1%
<i>Protette (serra, tunnel, ecc..)</i>	Sup. in Ha	0,00	N.d.	-	-	0,0%
Foraggere avvicendate	Sup. in Ha	142,89	154,62	-11,73	-7,6%	0,3%
	N° Aziende	26	53	-27	-50,9%	0,4%
Coltivazioni Legnose Agrarie	Sup. in Ha	257,58	N.d.	-	-	0,6%
	N° aziende	352	N.d.	-	-	1,2%
Vite	Sup. in Ha	104,27	158,61	-54,34	-34,3%	2,1%
	N° Aziende	236	299	-63	-21,1%	1,9%
<i>Vitigni (DOC e DOCG)</i>	Sup. in Ha	23,73	12,35	11,38	-	2,8%
	N° Aziende		53	-53	-	0,0%
<i>Vitigni per la produzione di altri vini</i>	Sup. in Ha	80,34	145,56	-65,22	-44,8%	2,0%
<i>Viti non innestate</i>	Sup. in Ha	0,00	0,00	0	-	0,0%

¹ Per il dato del Censimento del 1990 non è disponibile la distinzione tra superficie non utilizzata e altra superficie.

		Anno 2000	Anno 1990	Variazione Assoluta	Variazione %	% su Tot. Prov.
Olivo	Sup. in Ha	137,43	101,16	36,27	35,9%	1,0%
	N° Aziende	311	304	7	2,3%	1,4%
Fruttiferi	Sup. in Ha	12,78	38,82	-26,04	-67,1%	0,1%
	N° Aziende	41	N.d.	-	-	0,3%
<i>melo</i>	Sup. in Ha	0,38	N.d.	-	-	0,2%
<i>pero</i>	Sup. in Ha	0,21	N.d.	-	-	0,4%
<i>pesco</i>	Sup. in Ha	0,98	N.d.	-	-	0,3%
<i>nettarina (pesca noce)</i>	Sup. in Ha	0,13	N.d.	-	-	0,6%
<i>actinidia-kiwi</i>	Sup. in Ha	0,9	N.d.	-	-	0,2%
<i>nocciolo</i>	Sup. in Ha	2,61	N.d.	-	-	0,0%
<i>castagno</i>	Sup. in Ha	1,93	N.d.	-	-	0,1%
<i>altra frutta</i>	Sup. in Ha	5,64	N.d.	-	-	0,8%
Vivai	Sup. in Ha	0,00	N.d.	-	-	0,0%
PRATI PERMANENTI E PASCOLI	Sup. in Ha	106,55	250,66	-144,11	-57,5%	0,5%
	N° Aziende	128	N.d.	-	-	1,7%
Arboricoltura da legno	Sup. in Ha	9,91	N.d.	-	-	1,4%
	N° Aziende	8	N.d.	-	-	4,3%
Pioppeti	Sup. in Ha	0,50	0,00	0,5	0,0%	1,7%
Boschi	Sup. in Ha	264,72	260,39	4,33	1,7%	0,5%
	N° Az.	189	N.d.	-	-	2,2%
Fustaie	Sup. in Ha	110,10	N.d.	-	-	1,5%
Cedui	Sup. in Ha	99,33	N.d.	-	-	0,2%
Macchia mediterranea	Sup. in Ha	55,29	N.d.	-	-	2,6%
Irrigazione						
Superficie irrigabile	Sup. in Ha	111,18	143,28	-32,10	-22,4%	0,2%
Allevamenti: consistenza al 22-10-2000						
Bovini	Aziende	3	6	-3	-50,0%	0,3%
	N° Capi	43	80	-37	-46,3%	0,1%
Bufalini	Aziende	0	0	0	0,0%	0,0%
	N° Capi	0	0	0	0,0%	0,0%
Ovini	Aziende	18	11	7	63,6%	1,2%
	N° Capi	1.874	1.067	807	75,6%	0,6%
Caprini	Aziende	0	0	0	0,0%	0,0%
	N° Capi	0	0	0	0,0%	0,0%
Conigli	Aziende	15	N.d.	-	-	0,6%
	N° Capi	288	N.d.	-	-	0,7%
Equini	Aziende	1	5	-4	-80,0%	0,1%
	N° Capi	4	15	-11	-73,3%	0,1%
Suini	Aziende	4	6	-2	-33,3%	0,3%
	N° Capi	7	80	-73	-91,3%	0,0%
Allevamenti avicoli	Aziende	26	23	3	13,0%	0,5%
	N° Capi	550	389	161	41,4%	0,0%
Produzione di latte bovino						
Latte munto	Kg	1.920	N.d.	-	-	0,0%
Consegna a caseifici	Kg	1.920	N.d.	-	-	0,0%
Vendita diretta	Kg	0	N.d.	-	-	0,0%
Alimentazione del bestiame in azienda	Kg	0	N.d.	-	-	0,0%
Trasformazione in azienda	Kg	0	N.d.	-	-	0,0%
Prodotti ottenuti	Kg	0	N.d.	-	-	0,0%
<i>Formaggio</i>	Kg	0	N.d.	-	-	0,0%
<i>Altri prodotti</i>	Kg	0	N.d.	-	-	0,0%
Produzione di latte ovino						
Latte munto	Kg	166.140	N.d.	-	-	0,5%
Consegna a caseifici	Kg	166.140	N.d.	-	-	0,5%
Vendita diretta	Kg	0	N.d.	-	-	0,0%
Alimentazione del bestiame in azienda	Kg	0	N.d.	-	-	0,0%
Trasformazione in azienda	Kg	0	N.d.	-	-	0,0%
Prodotti ottenuti	Kg	0	N.d.	-	-	0,0%
<i>Formaggio</i>	Kg	0	N.d.	-	-	0,0%
<i>Altri prodotti</i>	Kg	0	N.d.	-	-	0,0%
MEZZI MECCANICI UTILIZZATI						
Trattrici	n.°	68	181	-113	-62,4%	0,3%
Motocoltivatori, motozappe, motofresatrici, motofalciatrici e mietitrebbiatrici	n.°	329	211	118	55,9%	1,8%

		Anno 2000	Anno 1990	Variazione Assoluta	Variazione %	% su Tot. Prov.
Macchine per la raccolta completamente automatizzata di prodotti	n.°	1	N.d.	-	-	0,1%
Apparecchi per la distribuzione dei prodotti fitoiatrici ²	n.°	3	172	-168	-97,7%	0,0%
Macchine per la fertilizzazione ²	n.°	1				0,0%
Lavoro						
Conduttore	Giornate lav.	13.823	17.712	-3.889	-22,0%	0,8%
	N° di persone	395	N.d.	-	-	1,0%
Coniuge che lavora in azienda	Giornate lav.	1.971	2.167	-196	-9,0%	0,4%
	N° di persone	209	N.d.	-	-	0,8%
Altri familiari che lavorano in azienda	Giornate lav.	1.103	2.396	-1.293	-54,0%	0,4%
	N° di persone	206	N.d.	-	-	3,3%
Parenti del conduttore che lavorano in azienda	Giornate lav.	244	1.848	-1.604	-86,8%	0,1%
	N° di persone	9	N.d.	-	-	0,2%
A tempo indeterminato	Giornate lav.	2.463	N.d.	-	-	2,4%
	N° di persone	22	N.d.	-	-	3,0%
<i>dirigenti ed impiegati</i>	Giornate lav.	573	N.d.	-	-	2,3%
	N° di persone	4	N.d.	-	-	1,8%
<i>operai ed assimilati</i>	Giornate lav.	1.890	1.350	-	-	2,4%
	N° di persone	18	N.d.	-	-	3,5%
A tempo determinato	Giornate lav.	542	N.d.	-	-	0,2%
	N° di persone	30	N.d.	-	-	0,6%
<i>dirigenti, impiegati</i>	Giornate lav.	173	N.d.	-	-	0,4%
	N° di persone	9	N.d.	-	-	1,0%
<i>operai ed assimilati</i>	Giornate lav.	369	N.d.	-	-	0,2%
	N° di persone	21	N.d.	-	-	0,5%

PRODUZIONE DI QUALITA'

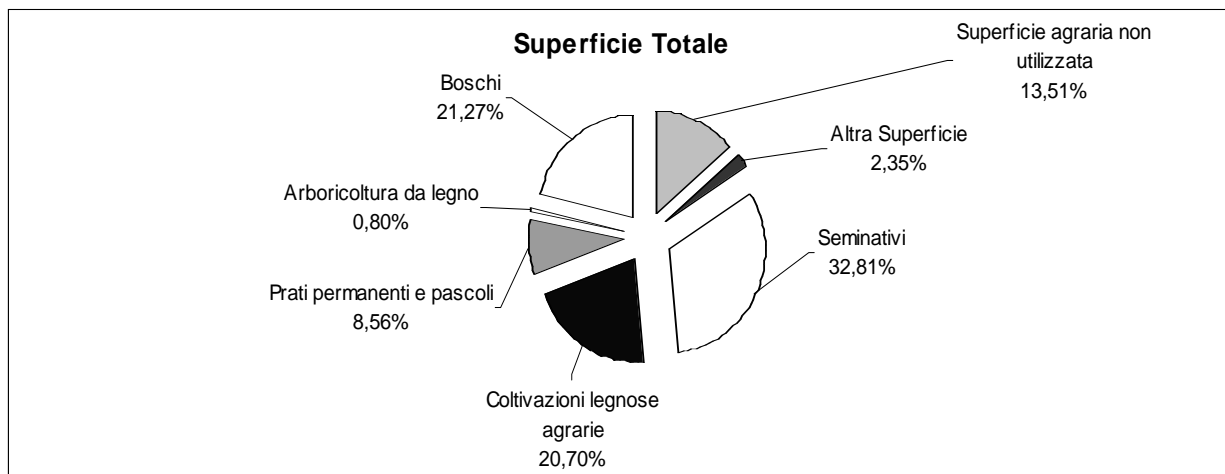
Produzione vegetale di qualità	Superficie		
	Integrata	Biologica	Sottoposta a disciplinare
Cereali	2,75	0,00	0,00
Ortive	0,00	0,00	0,00
Altri seminativi	0,18	0,00	0,00
Fruttiferi	0,73	0,80	0,00
Olivo	10,15	1,30	0,20
Vite	12,50	0,00	15,26
Plante industriali	2,75	0,00	0,00
Altre coltivazioni	0,00	0,00	0,00

Fonte: ISTAT - V Censimento generale dell'agricoltura 22-10-2000

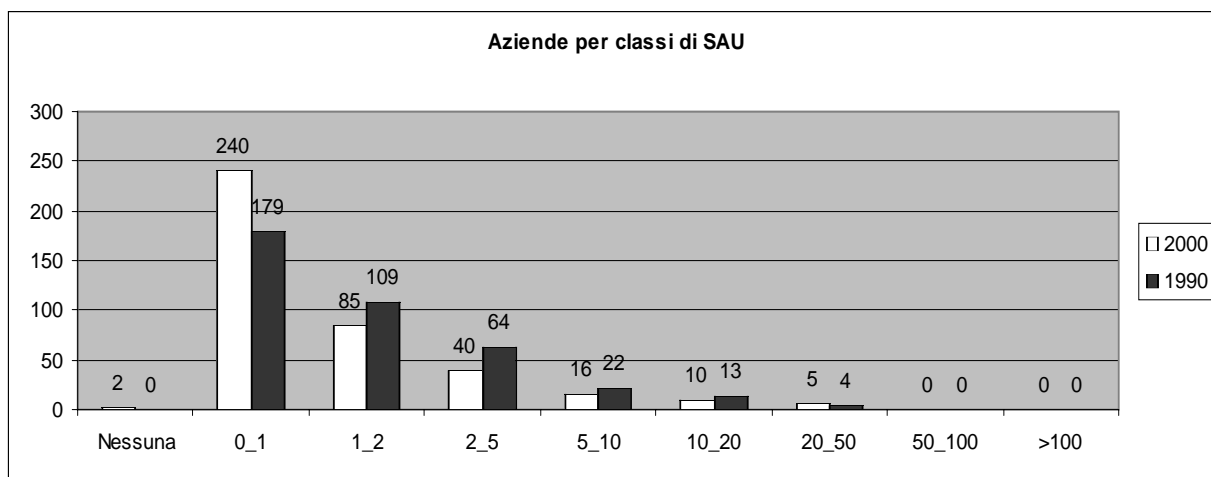
Produzione zootecnica di qualità	Capi	
	Biologici	Sottoposta a disciplinare
Avicoli	0	0
Bovini	0	0
Caprini	0	0
Ovini	51	0
Suini	0	0
Altri	0	0

Fonte: ISTAT - V Censimento generale dell'agricoltura 22-10-2000

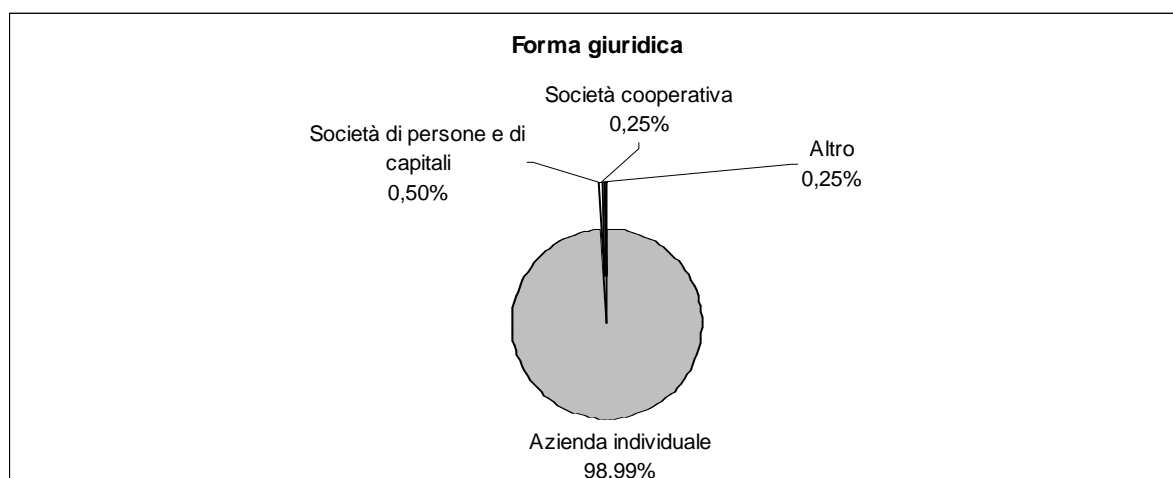
²Per il dato del Censimento del 1990 non è disponibile la distinzione tra Apparecchi per la distribuzione dei prodotti fitoiatrici e Macchine per la fertilizzazione.



Fonte: ISTAT - V Censimento generale dell'agricoltura 22-10-2000



Fonte: ISTAT - V Censimento generale dell'agricoltura 22-10-2000



Fonte: ISTAT - V Censimento generale dell'agricoltura 22-10-2000