

**Caratteristiche strutturali delle aziende agricole**

**GROTTE DI CASTRO**

**Superficie Comunale** Km<sup>q</sup> 39,29  
**Aziende** N° 406

| Forma di Conduzione:                            |                   | Anno 2000       | Anno 1990       | Variazione Assoluta | Variazione % | % su Tot. Prov. |
|---|-------------------|-----------------|-----------------|---------------------|--------------|-----------------|
| Conduzione diretta del coltivatore              | N° Aziende        | 402             | 469             | -67                 | -14,3%       | 1,1%            |
| <i>con solo manodopera familiare</i>            | N° Aziende        | 382             | 448             | -66                 | -14,7%       | 1,1%            |
| <i>con manodopera familiare prevalente</i>      | N° Aziende        | 9               | 15              | -6                  | -40,0%       | 0,7%            |
| <i>con manodopera extrafamiliare prevalente</i> | N° Aziende        | 11              | 6               | 5                   | 83,3%        | 1,5%            |
| Conduzione con salariati                        | N° Aziende        | 3               | 18              | -15                 | -83,3%       | 0,1%            |
| Conduzione a colonia parziale appoderata        | N° Aziende        | 1               | 5               | -4                  | -80,0%       | 4,3%            |
| Altra forma di conduzione                       | N° Aziende        | 0               | 12              | -12                 | -100,0%      | 0,0%            |
| <b>Superficie Totale dell'Azienda</b>           | <b>Sup. in Ha</b> | <b>2.213,17</b> | <b>2.109,53</b> | <b>103,64</b>       | <b>4,9%</b>  | <b>0,8%</b>     |
| di proprietà                                    | Sup. in Ha        | 1.910,07        | N.d.            | -                   | -            | 0,8%            |
| in affitto                                      | Sup. in Ha        | 276,22          | N.d.            | -                   | -            | 0,9%            |
| uso gratuito                                    | Sup. in Ha        | 26,88           | N.d.            | -                   | -            | 0,3%            |
| <b>SAU</b>                                      | <b>Sup. in Ha</b> | <b>1.660,81</b> | <b>1.675,09</b> | <b>-14,28</b>       | <b>-0,9%</b> | <b>0,8%</b>     |
| <b>Aziende per classi di SAU:</b>               |                   |                 |                 |                     |              |                 |
| Nessuna   | N° Aziende        | 0               | 9               | -9                  | -100,0%      | 0,0%            |
| 0_1   | N° Aziende        | 162             | 140             | 22                  | 15,7%        | 1,1%            |
| 1_2   | N° Aziende        | 60              | 85              | -25                 | -29,4%       | 0,8%            |
| 2_5   | N° Aziende        | 100             | 165             | -65                 | -39,4%       | 1,3%            |
| 5_10  | N° Aziende        | 54              | 77              | -23                 | -29,9%       | 1,6%            |
| 10_20   | N° Aziende        | 20              | 24              | -4                  | -16,7%       | 1,0%            |
| 20_50   | N° Aziende        | 4               | 3               | 1                   | 33,3%        | 0,3%            |
| 50_100  | N° Aziende        | 5               | 0               | 5                   | -            | 1,2%            |
| >100  | N° Aziende        | 1               | 0               | 1                   | -            | 0,4%            |
| <b>Superficie non Utilizzata<sup>1</sup></b>    | <b>Sup. in Ha</b> | <b>219,54</b>   |                 |                     |              | <b>2,9%</b>     |
| <b>Altra superficie<sup>1</sup></b>             | <b>Sup. in Ha</b> | <b>84,22</b>    | <b>208,00</b>   | <b>95,76</b>        | <b>46,0%</b> | <b>1,2%</b>     |
| <b>Forma giuridica:</b>                         |                   |                 |                 |                     |              |                 |
| Azienda individuale                             | N° Aziende        | 400             | N.d.            | -                   | -            | 1,1%            |
| Società di persone e di capitali                | N° Aziende        | 6               | N.d.            | -                   | -            | 1,2%            |
| Società cooperativa                             | N° Aziende        | 0               | N.d.            | -                   | -            | 0,0%            |
| Associazione di produttori                      | N° Aziende        | 0               | N.d.            | -                   | -            | 0,0%            |
| Altro   | N° Aziende        | 0               | N.d.            | -                   | -            | 0,0%            |
| <b>Aziende che vendono i propri prodotti</b>    |                   |                 |                 |                     |              |                 |
| In parte  | N° Aziende        | 242             | N.d.            | -                   | -            | 1,1%            |
| Tutti   | N° Aziende        | 82              | N.d.            | -                   | -            | 0,9%            |
| Nessuno   | N° Aziende        | 82              | N.d.            | -                   | -            | 1,2%            |
| <b>UTILIZZAZIONE TERRENI COLTIVATI</b>          |                   |                 |                 |                     |              |                 |
| <b>Totale Seminativi</b>                        | <b>Sup. in Ha</b> | <b>1.359,6</b>  | <b>1.451,2</b>  | <b>-91,6</b>        | <b>-6,3</b>  | <b>0,9%</b>     |
|   | <b>N° Aziende</b> | <b>315</b>      | <b>N.d.</b>     | <b>-</b>            | <b>-</b>     | <b>1,6%</b>     |
| Cereali   | Sup. in Ha        | 407,23          | 635,16          | -227,93             | -35,9%       | 0,6%            |
|   | N° Aziende        | 164             | 339             | -175                | -51,6%       | 1,9%            |
| <i>Fumento</i>                                  | Sup. in Ha        | 324,95          | 593,66          | -268,71             | -45,3%       | 0,5%            |
| <i>Orzo</i>                                     | Sup. in Ha        | 26,89           | N.d.            | -                   | -            | 0,8%            |
| <i>Avena</i>                                    | Sup. in Ha        | 15,75           | N.d.            | -                   | -            | 1,8%            |
| <i>Granoturco</i>                               | Sup. in Ha        | 39,14           | N.d.            | -                   | -            | 1,0%            |
| <i>Altri cereali</i>                            | Sup. in Ha        | 0,50            | N.d.            | -                   | -            | 0,1%            |
| Legumi Secchi                                   | Sup. in Ha        | 21,82           | N.d.            | -                   | -            | 1,6%            |
| Patata  | Sup. in Ha        | 493,37          | N.d.            | -                   | -            | 35,2%           |
| Barbabetola da zucchero                         | Sup. in Ha        | 0,00            | N.d.            | -                   | -            | 0,0%            |
| Piante industriali                              | Sup. in Ha        | 24,98           | N.d.            | -                   | -            | 0,2%            |
| Ortive  | Sup. in Ha        | 5,94            | 3,18            | 2,76                | 86,8%        | 0,2%            |
|   | N° Aziende        | 9               | 9               | -                   | -            | 0,4%            |
| <i>In piena aria</i>                            | Sup. in Ha        | 5,44            | N.d.            | -                   | -            | 0,1%            |
| <i>Protette (serra, tunnel, ecc...)</i>         | Sup. in Ha        | 0,50            | N.d.            | -                   | -            | 0,3%            |
| Foraggiere avvicendate                          | Sup. in Ha        | 276,29          | 148,74          | 127,55              | 85,8%        | 0,6%            |
|   | N° Aziende        | 29              | 21              | 8                   | 38,1%        | 0,5%            |
| <b>Coltivazioni Legnose Agrarie</b>             | <b>Sup. in Ha</b> | <b>235,92</b>   | <b>N.d.</b>     | <b>-</b>            | <b>-</b>     | <b>0,6%</b>     |
|   | <b>N° aziende</b> | <b>278</b>      | <b>N.d.</b>     | <b>-</b>            | <b>-</b>     | <b>0,9%</b>     |
| Vite  | Sup. in Ha        | 80,3            | 113,45          | -33,15              | -29,2%       | 1,6%            |
|   | N° Aziende        | 242             | 359             | -117                | -32,6%       | 2,0%            |
| <i>Vitigni (DOC e DOCG)</i>                     | Sup. in Ha        | 0,47            | 0,00            | 0,47                | -            | 0,1%            |
|   | N° Aziende        | 2               | 0               | 2                   | -            | 0,3%            |
| <i>Vitigni per la produzione di altri vini</i>  | Sup. in Ha        | 79,83           | 113,45          | -33,62              | -29,6%       | 2,0%            |
| <i>Viti non innestate</i>                       | Sup. in Ha        | 0,00            | 0,00            | 0                   | -            | 0,0%            |

<sup>1</sup> Per il dato del Censimento del 1990 non è disponibile la distinzione tra superficie non utilizzata e altra superficie.

|  |            | Anno 2000     | Anno 1990     | Variazione<br>Assoluta | Variazione % | % su Tot.<br>Prov. |
|--|------------|---------------|---------------|------------------------|--------------|--------------------|
| Olivo  | Sup. in Ha | 83,22         | 13,76         | 69,46                  | 504,8%       | 0,6%               |
|  | N° Aziende | 113           | N.d.          | -                      | -            | 0,5%               |
| Fruttiferi   | Sup. in Ha | 71,83         | 13,40         | 58,43                  | 436,0%       | 0,3%               |
|  | N° Aziende | 39            | N.d.          | -                      | -            | 0,3%               |
|  | Sup. in Ha | 0,82          | N.d.          | -                      | -            | 0,4%               |
| <i>melo</i>  | Sup. in Ha | 0,78          | N.d.          | -                      | -            | 1,3%               |
| <i>pero</i>  | Sup. in Ha | 1,47          | N.d.          | -                      | -            | 0,5%               |
| <i>pesco</i>   | Sup. in Ha | 0,09          | N.d.          | -                      | -            | 0,4%               |
| <i>nettarina (pesca noce)</i>  | Sup. in Ha | 4,7           | N.d.          | -                      | -            | 1,2%               |
| <i>actinidia-kiwi</i>  | Sup. in Ha | 39,83         | N.d.          | -                      | -            | 0,2%               |
| <i>nocciolo</i>  | Sup. in Ha | 5,01          | N.d.          | -                      | -            | 0,2%               |
| <i>castagno</i>  | Sup. in Ha | 19,13         | N.d.          | -                      | -            | 2,7%               |
| <i>altra frutta</i>  | Sup. in Ha | 0,57          | N.d.          | -                      | -            | 1,0%               |
| Vivai  | Sup. in Ha | 0,57          | N.d.          | -                      | -            | 1,0%               |
| <b>PRATI PERMANENTI E PASCOLI</b>  | Sup. in Ha | <b>65,21</b>  | <b>70,68</b>  | <b>-5,47</b>           | <b>-7,7%</b> | <b>0,3%</b>        |
|  | N° Aziende | <b>19</b>     | <b>N.d.</b>   | <b>-</b>               | <b>-</b>     | <b>0,3%</b>        |
| <b>Arboricoltura da legno</b>  | Sup. in Ha | <b>0,20</b>   | <b>N.d.</b>   | <b>-</b>               | <b>-</b>     | <b>0,0%</b>        |
|  | N° Aziende | <b>1</b>      | <b>N.d.</b>   | <b>-</b>               | <b>-</b>     | <b>0,5%</b>        |
| Pioppeti   | Sup. in Ha | 0,00          | 0,00          | 0                      | 0,0%         | 0,0%               |
| <b>Boschi</b>  | Sup. in Ha | <b>248,40</b> | <b>226,34</b> | <b>22,06</b>           | <b>9,7%</b>  | <b>0,4%</b>        |
|  | N° Az.     | <b>173</b>    | <b>N.d.</b>   | <b>-</b>               | <b>-</b>     | <b>2,0%</b>        |
| Fustaie  | Sup. in Ha | 4,12          | N.d.          | -                      | -            | 0,1%               |
| Cedui  | Sup. in Ha | 244,28        | N.d.          | -                      | -            | 0,5%               |
| Macchia mediterranea   | Sup. in Ha | 0,00          | N.d.          | -                      | -            | 0,0%               |
| <b>Irrigazione</b>   |            |               |               |                        |              |                    |
| Superficie irrigabile  | Sup. in Ha | 660,53        | 375,40        | 285,13                 | 76,0%        | 1,5%               |
| <b>Allevamenti: consistenza al 22-10-2000</b>                                      |            |               |               |                        |              |                    |
| Bovini   | Aziende    | 2             | 2             | 0                      | 0,0%         | 0,2%               |
|  | N° Capi    | 56            | 29            | 27                     | 93,1%        | 0,2%               |
| Bufalini   | Aziende    | 0             | 0             | 0                      | 0,0%         | 0,0%               |
|  | N° Capi    | 0             | 0             | 0                      | 0,0%         | 0,0%               |
| Ovini  | Aziende    | 13            | 18            | -5                     | -27,8%       | 0,8%               |
|  | N° Capi    | 3.982         | 2.695         | 1.287                  | 47,8%        | 1,4%               |
| Caprini  | Aziende    | 0             | 0             | 0                      | 0,0%         | 0,0%               |
|  | N° Capi    | 0             | 0             | 0                      | 0,0%         | 0,0%               |
| Conigli  | Aziende    | 8             | N.d.          | -                      | -            | 0,3%               |
|  | N° Capi    | 126           | N.d.          | -                      | -            | 0,3%               |
| Equini   | Aziende    | 0             | 0             | 0                      | 0,0%         | 0,0%               |
|  | N° Capi    | 0             | 0             | 0                      | 0,0%         | 0,0%               |
| Suini  | Aziende    | 4             | 4             | 0                      | 0,0%         | 0,3%               |
|  | N° Capi    | 12            | 20            | -8                     | -40,0%       | 0,1%               |
| Allevamenti avicoli  | Aziende    | 13            | 37            | -24                    | -64,9%       | 0,2%               |
|  | N° Capi    | 307           | 1.673         | -1.366                 | -81,6%       | 0,0%               |
| <b>Produzione di latte bovino</b>  |            |               |               |                        |              |                    |
| Latte munto  | Kg         | 0             | N.d.          | -                      | -            | 0,0%               |
| Consegna a caseifici   | Kg         | 0             | N.d.          | -                      | -            | 0,0%               |
| Vendita diretta  | Kg         | 0             | N.d.          | -                      | -            | 0,0%               |
| Alimentazione del bestiame in azienda  | Kg         | 0             | N.d.          | -                      | -            | 0,0%               |
| Trasformazione in azienda  | Kg         | 0             | N.d.          | -                      | -            | 0,0%               |
| Prodotti ottenuti  | Kg         | 0             | N.d.          | -                      | -            | 0,0%               |
| <i>Formaggio</i>   | Kg         | 0             | N.d.          | -                      | -            | 0,0%               |
| <i>Altri prodotti</i>  | Kg         | 0             | N.d.          | -                      | -            | 0,0%               |
| <b>Produzione di latte ovino</b>   |            |               |               |                        |              |                    |
| Latte munto  | Kg         | 429.400       | N.d.          | -                      | -            | 1,2%               |
| Consegna a caseifici   | Kg         | 429.400       | N.d.          | -                      | -            | 1,2%               |
| Vendita diretta  | Kg         | 0             | N.d.          | -                      | -            | 0,0%               |
| Alimentazione del bestiame in azienda  | Kg         | 0             | N.d.          | -                      | -            | 0,0%               |
| Trasformazione in azienda  | Kg         | 0             | N.d.          | -                      | -            | 0,0%               |
| Prodotti ottenuti  | Kg         | 0             | N.d.          | -                      | -            | 0,0%               |
| <i>Formaggio</i>   | Kg         | 0             | N.d.          | -                      | -            | 0,0%               |
| <i>Altri prodotti</i>  | Kg         | 0             | N.d.          | -                      | -            | 0,0%               |
| <b>MEZZI MECCANICI UTILIZZATI</b>  |            |               |               |                        |              |                    |
| Trattrici  | n.°        | 193           | 255           | -62                    | -24,3%       | 0,8%               |
| Motocoltivatori, motozappe, motofresatrici,<br>motofalciatrici e mietitrebbiatrici | n.°        | 482           | 417           | 65                     | 15,6%        | 2,7%               |

|   |               | Anno 2000 | Anno 1990 | Variazione<br>Assoluta | Variazione % | % su Tot.<br>Prov. |
|---|---------------|-----------|-----------|------------------------|--------------|--------------------|
| Macchine per la raccolta completamente automatizzata di prodotti      | n.°           | 25        | N.d.      | -                      | -            | 1,4%               |
| Apparecchi per la distribuzione dei prodotti fitoiatrici <sup>2</sup> | n.°           | 250       | 168       | 219                    | 130,4%       | 3,9%               |
| Macchine per la fertilizzazione <sup>2</sup>                          | n.°           | 137       |           |                        |              | 3,4%               |
| <b>Lavoro</b>   |               |           |           |                        |              |                    |
| Conduttore  | Giornate lav. | 35.395    | 39.597    | -4.202                 | -10,6%       | 2,0%               |
|   | N° di persone | 405       | N.d.      | -                      | -            | 1,1%               |
| Coniuge che lavora in azienda   | Giornate lav. | 9.791     | 9.562     | 229                    | 2,4%         | 2,0%               |
|   | N° di persone | 294       | N.d.      | -                      | -            | 1,2%               |
| Altri familiari che lavorano in azienda                               | Giornate lav. | 3.411     | 4.575     | -1.164                 | -25,4%       | 1,1%               |
|   | N° di persone | 220       | N.d.      | -                      | -            | 3,5%               |
| Parenti del conduttore che lavorano in azienda                        | Giornate lav. | 2.164     | 2.839     | -675                   | -23,8%       | 1,2%               |
|   | N° di persone | 32        | N.d.      | -                      | -            | 0,6%               |
| A tempo indeterminato   | Giornate lav. | 790       | N.d.      | -                      | -            | 0,8%               |
|   | N° di persone | 5         | N.d.      | -                      | -            | 0,7%               |
| <i>dirigenti ed impiegati</i>   | Giornate lav. | 0         | N.d.      | -                      | -            | 0,0%               |
|   | N° di persone | 0         | N.d.      | -                      | -            | 0,0%               |
| <i>operai ed assimilati</i>   | Giornate lav. | 790       | 140       | -                      | -            | 1,0%               |
|   | N° di persone | 5         | N.d.      | -                      | -            | 1,0%               |
| A tempo determinato   | Giornate lav. | 1.810     | N.d.      | -                      | -            | 0,7%               |
|   | N° di persone | 31        | N.d.      | -                      | -            | 0,6%               |
| <i>dirigenti, impiegati</i>   | Giornate lav. | 260       | N.d.      | -                      | -            | 0,6%               |
|   | N° di persone | 2         | N.d.      | -                      | -            | 0,2%               |
| <i>operai ed assimilati</i>   | Giornate lav. | 1.550     | 2.495     | -945                   | -37,9%       | 0,7%               |
|   | N° di persone | 29        | N.d.      | -                      | -            | 0,7%               |

## **PRODUZIONE DI QUALITA'**

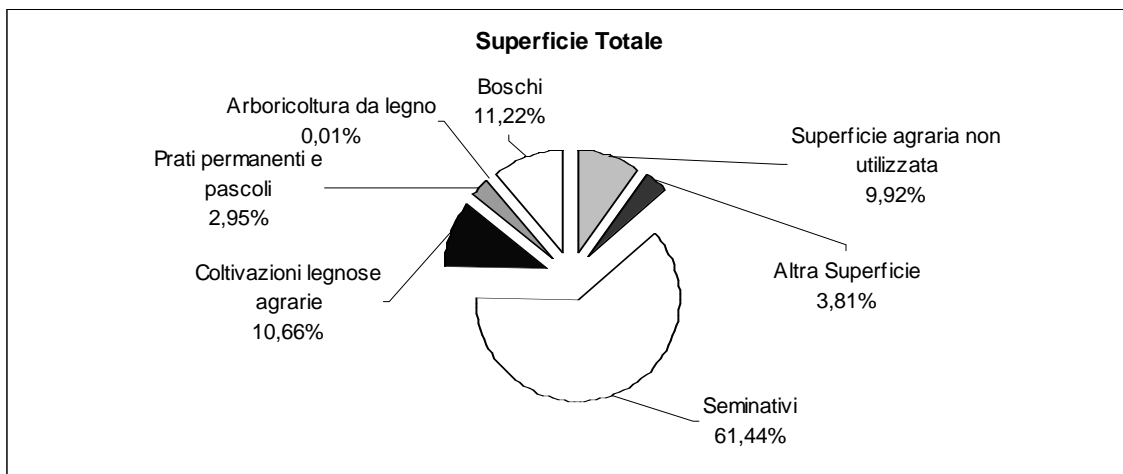
| Produzione vegetale di qualità | Superficie |           |                           |
|--------------------------------|------------|-----------|---------------------------|
|                                | Integrata  | Biologica | Sottoposta a disciplinare |
| Cereali                        | 42,74      | 42,10     | 0,00                      |
| Ortive                         | 0,00       | 0,00      | 0,00                      |
| Altri seminativi               | 6,00       | 97,00     | 0,00                      |
| Fruttiferi                     | 0,00       | 0,00      | 0,00                      |
| Olivo                          | 0,00       | 0,00      | 0,00                      |
| Vite                           | 0,00       | 0,00      | 0,15                      |
| Piante industriali             | 0,00       | 0,00      | 0,00                      |
| Altre coltivazioni             | 0,00       | 0,00      | 0,00                      |

Fonte: ISTAT - V Censimento generale dell'agricoltura 22-10-2000

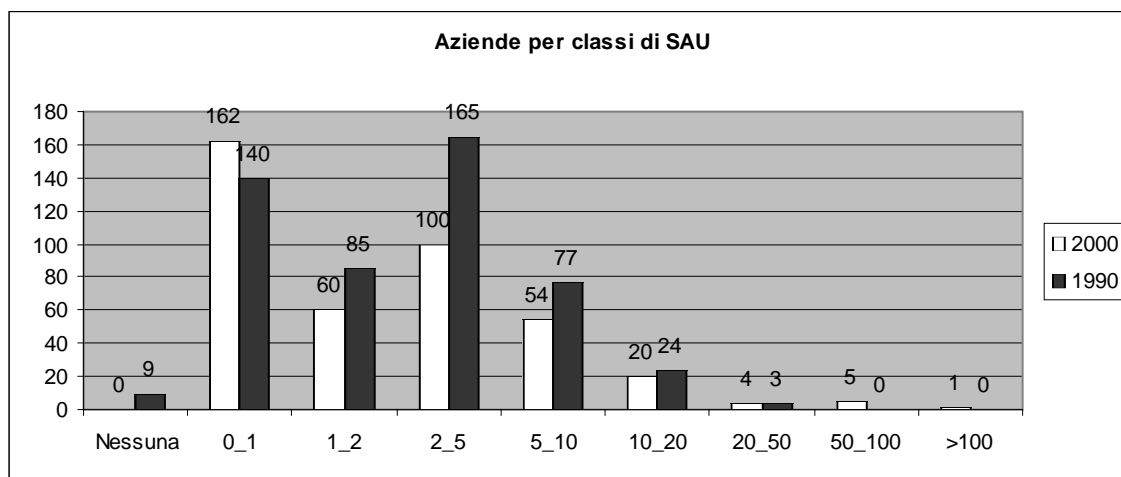
| Produzione zootecnica di qualità | Capi      |                           |
|----------------------------------|-----------|---------------------------|
|                                  | Biologici | Sottoposta a disciplinare |
| Avicoli                          | 10        | 0                         |
| Bovini                           | 0         | 0                         |
| Caprini                          | 0         | 0                         |
| Ovini                            | 893       | 0                         |
| Suini                            | 0         | 0                         |
| Altri                            | 0         | 0                         |

Fonte: ISTAT - V Censimento generale dell'agricoltura 22-10-2000

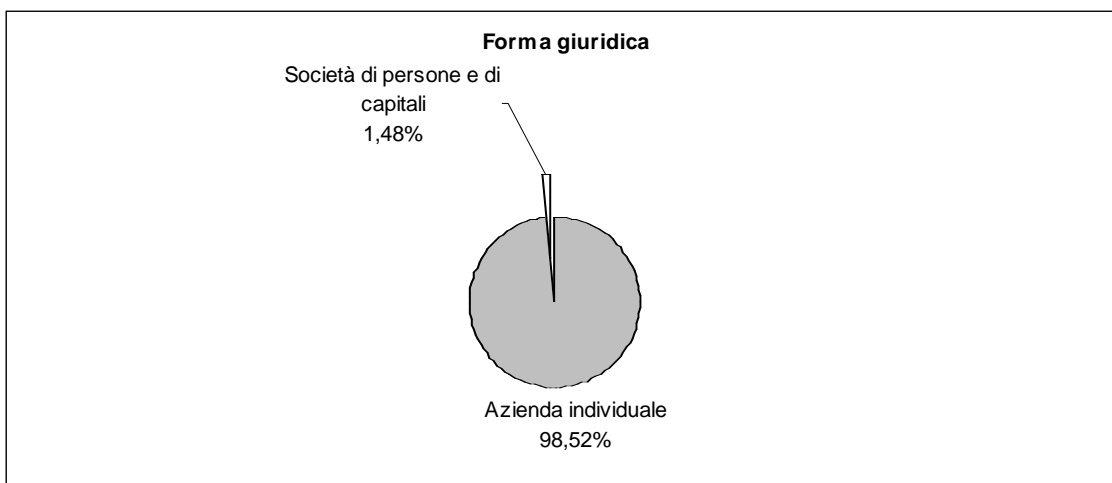
<sup>2</sup>Per il dato del Censimento del 1990 non è disponibile la distinzione tra Apparecchi per la distribuzione dei prodotti fitoiatrici e Macchine per la fertilizzazione.



Fonte: ISTAT - V Censimento generale dell'agricoltura 22-10-2000



Fonte: ISTAT - V Censimento generale dell'agricoltura 22-10-2000



Fonte: ISTAT - V Censimento generale dell'agricoltura 22-10-2000