

**Caratteristiche strutturali delle aziende agricole**

**LATERA**

**Superficie Comunale** Km<sup>q</sup> 22,65  
**Aziende** N° 250

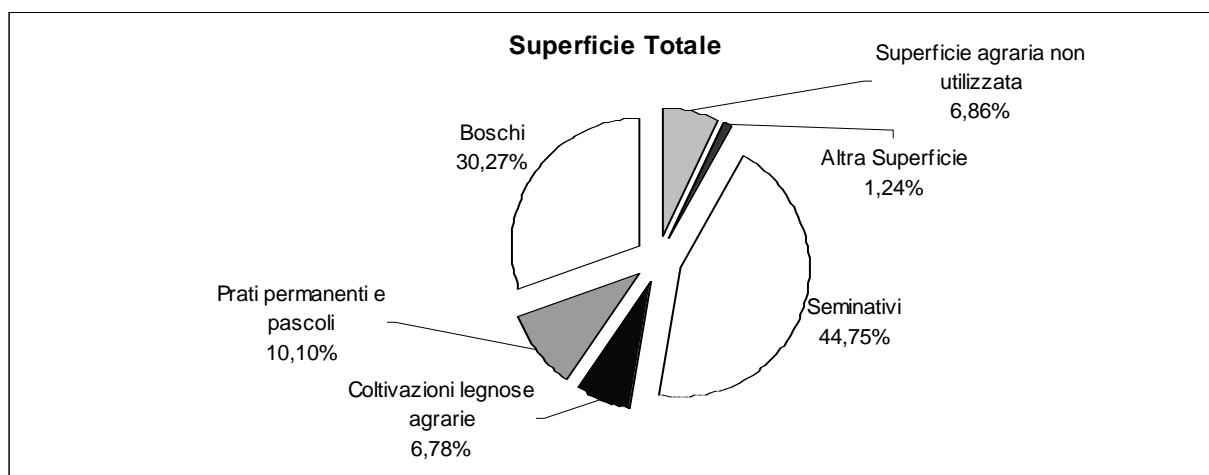
Forma di Conduzione:		Anno 2000	Anno 1990	Variazione Assoluta	Variazione %	% su Tot. Prov.
Conduzione diretta del coltivatore	N° Aziende	246	303	-57	-18,8%	0,7%
<i>con solo manodopera familiare</i>	N° Aziende	246	297	-51	-17,2%	0,7%
<i>con manodopera familiare prevalente</i>	N° Aziende	0	6	-6	-100,0%	0,0%
<i>con manodopera extrafamiliare prevalente</i>	N° Aziende	0	0	0	-	0,0%
Conduzione con salariati	N° Aziende	4	3	1	33,3%	0,2%
Conduzione a colonia parziale appoderata	N° Aziende	0	0	0	0,0%	0,0%
Altra forma di conduzione	N° Aziende	0	0	0	0,0%	0,0%
<b>Superficie Totale dell'Azienda</b>	<b>Sup. in Ha</b>	<b>1.817,52</b>	<b>2.147,07</b>	<b>-329,55</b>	<b>-15,3%</b>	<b>0,6%</b>
di proprietà	Sup. in Ha	1.370,03	N.d	-	-	0,6%
in affitto	Sup. in Ha	414,69	N.d	-	-	1,3%
uso gratuito	Sup. in Ha	32,80	N.d	-	-	0,3%
<b>SAU</b>	<b>Sup. in Ha</b>	<b>1.120,21</b>	<b>1.457,65</b>	<b>-337,44</b>	<b>-23,1%</b>	<b>0,5%</b>
<b>Aziende per classi di SAU:</b>						
Nessuna	N° Aziende	6	0	6	-	1,8%
0_1	N° Aziende	127	101	26	25,7%	0,8%
1_2	N° Aziende	39	71	-32	-45,1%	0,5%
2_5	N° Aziende	42	83	-41	-49,4%	0,5%
5_10	N° Aziende	19	30	-11	-36,7%	0,6%
10_20	N° Aziende	10	14	-4	-28,6%	0,5%
20_50	N° Aziende	4	5	-1	-20,0%	0,3%
50_100	N° Aziende	2	0	2	-	0,5%
>100	N° Aziende	1	0	1	-	0,4%
<b>Superficie non Utilizzata<sup>1</sup></b>	<b>Sup. in Ha</b>	<b>124,76</b>	<b>142,00</b>	<b>5,23</b>	<b>3,7%</b>	<b>1,7%</b>
<b>Altra superficie<sup>1</sup></b>	<b>Sup. in Ha</b>	<b>22,47</b>	<b>142,00</b>	<b>5,23</b>	<b>3,7%</b>	<b>0,3%</b>
<b>Forma giuridica:</b>						
Azienda individuale	N° Aziende	247	N.d	-	-	0,7%
Società di persone e di capitali	N° Aziende	1	N.d	-	-	0,2%
Società cooperativa	N° Aziende	1	N.d	-	-	5,3%
Associazione di produttori	N° Aziende	0	N.d	-	-	0,0%
Altro	N° Aziende	1	N.d	-	-	0,7%
<b>Aziende che vendono i propri prodotti</b>						
In parte	N° Aziende	183	N.d	-	-	0,8%
Tutti	N° Aziende	32	N.d	-	-	0,4%
Nessuno	N° Aziende	35	N.d	-	-	0,5%
<b>UTILIZZAZIONE TERRENI COLTIVATI</b>						
<b>Totale Seminativi</b>	<b>Sup. in Ha</b>	<b>813,33</b>	<b>1.085,22</b>	<b>-271,8</b>	<b>- 25,1</b>	<b>0,6%</b>
	<b>N° Aziende</b>	<b>138</b>	<b>N.d</b>	<b>-</b>	<b>-</b>	<b>0,7%</b>
Cereali	Sup. in Ha	475,89	644,87	-168,98	-26,2%	0,7%
	N° Aziende	64	158	-94	-59,5%	0,8%
<i>Frumento</i>	Sup. in Ha	349,64	536,98	-187,34	-34,9%	0,6%
<i>Orzo</i>	Sup. in Ha	59,35	N.d	-	-	1,7%
<i>Avena</i>	Sup. in Ha	0,00	N.d	-	-	0,0%
<i>Granoturco</i>	Sup. in Ha	60,00	N.d	-	-	1,5%
<i>Altri cereali</i>	Sup. in Ha	6,90	N.d	-	-	1,1%
Legumi Secchi	Sup. in Ha	2,52	N.d	-	-	0,2%
Patata	Sup. in Ha	56,01	N.d	-	-	4,0%
Barbabetola da zucchero	Sup. in Ha	26,65	N.d	-	-	3,1%
Piante industriali	Sup. in Ha	16,69	N.d	-	-	0,2%
Ortive	Sup. in Ha	4,13	2,51	1,62	64,5%	0,1%
	N° Aziende	16	8	8	100,0%	0,7%
<i>In piena aria</i>	Sup. in Ha	4,13	N.d	-	-	0,1%
<i>Protette (serra, tunnel, ecc..)</i>	Sup. in Ha	0,00	N.d	-	-	0,0%
Foraggiere avvicendate	Sup. in Ha	156,15	183,90	-27,75	-15,1%	0,3%
	N° Aziende	27	53	-26	-49,1%	0,4%
<b>Coltivazioni Legnose Agrarie</b>	<b>Sup. in Ha</b>	<b>123,24</b>	<b>N.d</b>	<b>-</b>	<b>-</b>	<b>0,3%</b>
	<b>N° aziende</b>	<b>187</b>	<b>N.d</b>	<b>-</b>	<b>-</b>	<b>0,6%</b>
Vite	Sup. in Ha	47,39	83,36	-35,97	-43,2%	1,0%
	N° Aziende	149	205	-56	-27,3%	1,2%
<i>Vitigni (DOC e DOCG)</i>	Sup. in Ha	0,77	N.d	-	-	0,1%
	N° Aziende	1	N.d	-	-	0,1%
<i>Vitigni per la produzione di altri vini</i>	Sup. in Ha	46,62	83,36	-36,74	-44,1%	1,1%
<i>Viti non innestate</i>	Sup. in Ha	0,00	N.d	-	-	0,0%

<sup>1</sup>Per il dato del Censimento del 1990 non è disponibile la distinzione tra superficie non utilizzata e altra superficie.

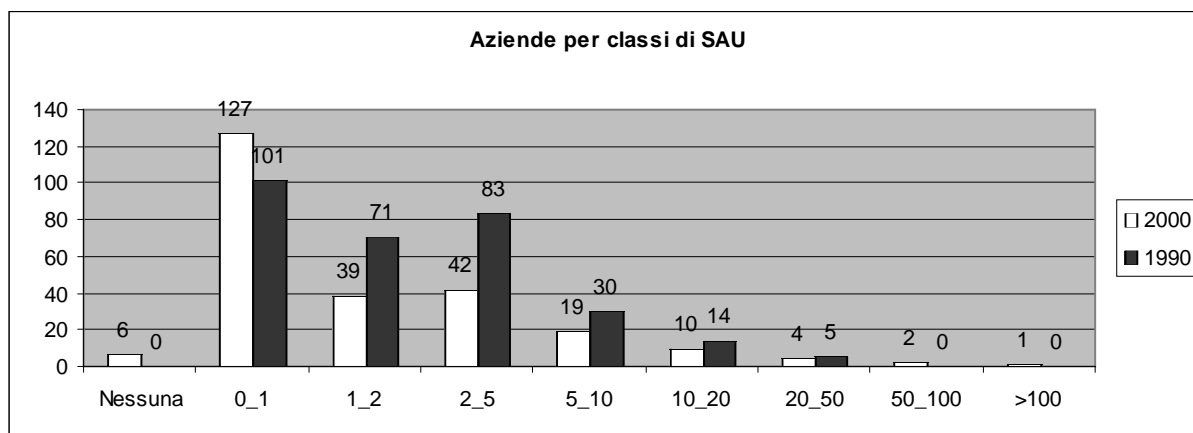
		Anno 2000	Anno 1990	Variazione Assoluta	Variazione %	% su Tot. Prov.
Olivo	Sup. in Ha	63,37	36,48	26,89	73,7%	0,4%
	N° Aziende	125	77	48	62,3%	0,6%
Fruttiferi	Sup. in Ha	12,48	5,97	6,51	109,0%	0,1%
	N° Aziende	41	9	32	355,6%	0,3%
<i>melo</i>	Sup. in Ha	0,13	N.d	-	-	0,1%
<i>pero</i>	Sup. in Ha	0,03	N.d	-	-	0,1%
<i>pesco</i>	Sup. in Ha	0,28	N.d	-	-	0,1%
<i>nettarina (pesca noce)</i>	Sup. in Ha	0	N.d	-	-	0,0%
<i>actinidia-kiwi</i>	Sup. in Ha	0	N.d	-	-	0,0%
<i>nocciolo</i>	Sup. in Ha	0,36	N.d	-	-	0,0%
<i>castagno</i>	Sup. in Ha	7,35	N.d	-	-	0,3%
<i>altra frutta</i>	Sup. in Ha	4,33	N.d	-	-	0,6%
Vivai	Sup. in Ha	0,00	N.d	-	-	0,0%
<b>PRATI PERMANENTI E PASCOLI</b>	Sup. in Ha	<b>183,64</b>	<b>239,85</b>	<b>-56,21</b>	<b>-23,4%</b>	<b>0,9%</b>
	N° Aziende	<b>82</b>	<b>N.d</b>	<b>-</b>	<b>-</b>	<b>1,1%</b>
<b>Arboricoltura da legno</b>	Sup. in Ha	<b>0,00</b>	<b>N.d</b>	<b>-</b>	<b>-</b>	<b>0,0%</b>
	N° Aziende	<b>0</b>	<b>N.d</b>	<b>-</b>	<b>-</b>	<b>0,0%</b>
Pioppeti	Sup. in Ha	0,00	0,00	0	0,0%	0,0%
<b>Boschi</b>	Sup. in Ha	<b>550,08</b>	<b>547,44</b>	<b>2,64</b>	<b>0,5%</b>	<b>1,0%</b>
	N° Az.	<b>122</b>	<b>N.d</b>	<b>-</b>	<b>-</b>	<b>1,4%</b>
Fustaie	Sup. in Ha	0,48	N.d	-	-	0,0%
Cedui	Sup. in Ha	549,60	N.d	-	-	1,2%
Macchia mediterranea	Sup. in Ha	0,00	N.d	-	-	0,0%
<b>Irrigazione</b>						
Superficie irrigabile	Sup. in Ha	308,27	246,50	61,77	25,1%	0,7%
<b>Allevamenti: consistenza al 22-10-2000</b>						
Bovini	Aziende	0	N.d	-	-	0,0%
	N° Capi	0	N.d	-	-	0,0%
Bufalini	Aziende	0	N.d	-	-	0,0%
	N° Capi	0	N.d	-	-	0,0%
Ovini	Aziende	6	17	-	-	0,4%
	N° Capi	1.134	2.207	-	-	0,4%
Caprini	Aziende	0	N.d	-	-	0,0%
	N° Capi	0	N.d	-	-	0,0%
Conigli	Aziende	0	N.d	-	-	0,0%
	N° Capi	0	N.d	-	-	0,0%
Equini	Aziende	0	5	-	-	0,0%
	N° Capi	0	10	-	-	0,0%
Suini	Aziende	0	3	-	-	0,0%
	N° Capi	0	20	-	-	0,0%
Allevamenti avicoli	Aziende	0	64	-	-	0,0%
	N° Capi	0	900	-	-	0,0%
<b>Produzione di latte bovino</b>						
Latte munto	Kg	0	N.d	-	-	0,0%
Consegna a caseifici	Kg	0	N.d	-	-	0,0%
Vendita diretta	Kg	0	N.d	-	-	0,0%
Alimentazione del bestiame in azienda	Kg	0	N.d	-	-	0,0%
Trasformazione in azienda	Kg	0	N.d	-	-	0,0%
Prodotti ottenuti	Kg	0	N.d	-	-	0,0%
<i>Formaggio</i>	Kg	0	N.d	-	-	0,0%
<i>Altri prodotti</i>	Kg	0	N.d	-	-	0,0%
<b>Produzione di latte ovino</b>						
Latte munto	Kg	198.360	N.d	-	-	0,6%
Consegna a caseifici	Kg	174.960	N.d	-	-	0,5%
Vendita diretta	Kg	23.400	N.d	-	-	8,6%
Alimentazione del bestiame in azienda	Kg	0	N.d	-	-	0,0%
Trasformazione in azienda	Kg	0	N.d	-	-	0,0%
Prodotti ottenuti	Kg	0	N.d	-	-	0,0%
<i>Formaggio</i>	Kg	0	N.d	-	-	0,0%
<i>Altri prodotti</i>	Kg	0	N.d	-	-	0,0%
<b>MEZZI MECCANICI UTILIZZATI</b>						
Trattrici	n.°	135	101	34	33,7%	0,6%
Motocoltivatori, motozappe, motofresatrici, motofalciatrici e mietitrebbiatrici	n.°	117	176	-59	-33,5%	0,7%

		Anno 2000	Anno 1990	Variazione Assoluta	Variazione %	% su Tot. Prov.
Macchine per la raccolta completamente automatizzata di prodotti	n.°	3	N.d	-	-	0,2%
Apparecchi per la distribuzione dei prodotti fitoiatrici <sup>2</sup>	n.°	61	71	30	42,3%	0,9%
Macchine per la fertilizzazione <sup>2</sup>	n.°	40				1,0%
<b>Lavoro</b>						
Conduttore	Giornate lav.	8.055	13.282	-5.227	-39,4%	0,5%
	N° di persone	248	N.d	-	-	0,7%
Coniuge che lavora in azienda	Giornate lav.	448	831	-383	-46,1%	0,1%
	N° di persone	162	N.d	-	-	0,7%
Altri familiari che lavorano in azienda	Giornate lav.	958	1.160	-202	-17,4%	0,3%
	N° di persone	141	N.d	-	-	2,2%
Parenti del conduttore che lavorano in azienda	Giornate lav.	439	2.991	-2.552	-85,3%	0,3%
	N° di persone	15	N.d	-	-	0,3%
A tempo indeterminato	Giornate lav.	25	N.d	-	-	0,0%
	N° di persone	1	N.d	-	-	0,1%
<i>dirigenti ed impiegati</i>	Giornate lav.	0	N.d	-	-	0,0%
	N° di persone	0	N.d	-	-	0,0%
<i>operai ed assimilati</i>	Giornate lav.	25	N.d	-	-	0,0%
	N° di persone	1	N.d	-	-	0,2%
A tempo determinato	Giornate lav.	1.054	N.d	-	-	0,4%
	N° di persone	10	N.d	-	-	0,2%
<i>dirigenti, impiegati</i>	Giornate lav.	0	N.d	-	-	0,0%
	N° di persone	0	N.d	-	-	0,0%
<i>operai ed assimilati</i>	Giornate lav.	1.054	2.925	-1.871	-64,0%	0,5%
	N° di persone	10	N.d	10	-	0,2%

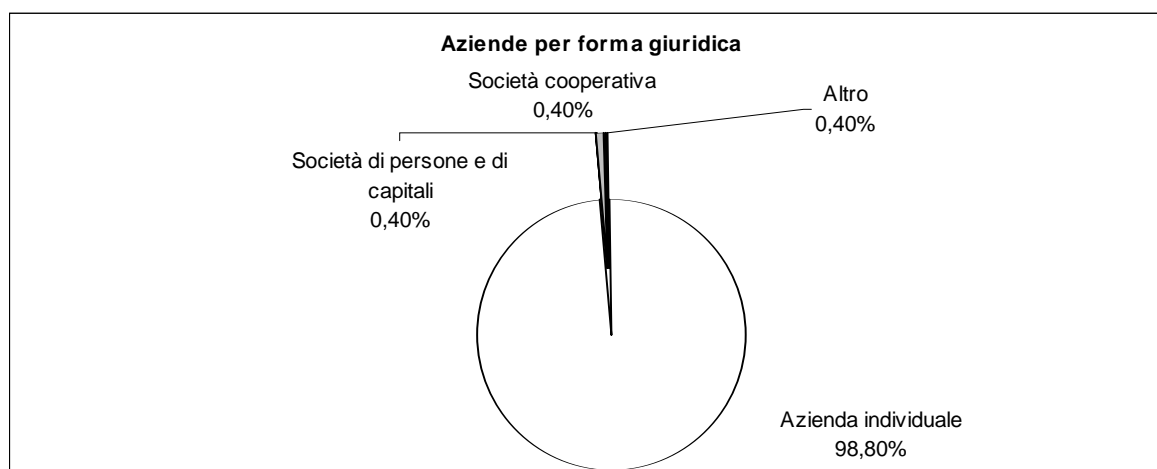
<sup>2</sup>Per il dato del Censimento del 1990 non è disponibile la distinzione tra Apparecchi per la distribuzione dei prodotti fitoiatrici e Macchine per la fertilizzazione.



Fonte: ISTAT - V Censimento generale dell'agricoltura 22-10-2000



Fonte: ISTAT - V Censimento generale dell'agricoltura 22-10-2000



Fonte: ISTAT - V Censimento generale dell'agricoltura 22-10-2000