

**Caratteristiche strutturali delle aziende agricole**

**MARTA**

**Superficie Comunale** Km<sup>q</sup> 33,34  
**Aziende** N° 716

Forma di Conduzione:		Anno 2000	Anno 1990	Variazione Assoluta	Variazione %	% su Tot. Prov.
Conduzione diretta del coltivatore	N° Aziende	687	704	-17	-2,4%	1,9%
<i>con solo manodopera familiare</i>	N° Aziende	674	646	28	4,3%	2,0%
<i>con manodopera familiare prevalente</i>	N° Aziende	8	34	-26	-76,5%	0,6%
<i>con manodopera extrafamiliare prevalente</i>	N° Aziende	5	24	-19	-79,2%	0,7%
Conduzione con salariati	N° Aziende	29	28	1	3,6%	1,4%
Conduzione a colonia parziale appoderata	N° Aziende	0	0	0	0,0%	0,0%
Altra forma di conduzione	N° Aziende	0	0	0	0,0%	0,0%
<b>Superficie Totale dell'Azienda</b>	<b>Sup. in Ha</b>	<b>2.150,64</b>	<b>2.484,02</b>	<b>-333,38</b>	<b>-13,4%</b>	<b>0,8%</b>
di proprietà	Sup. in Ha	2.065,84	N.d.	-	-	0,9%
in affitto	Sup. in Ha	49,07	N.d.	-	-	0,2%
uso gratuito	Sup. in Ha	35,73	N.d.	-	-	0,4%
<b>SAU</b>	<b>Sup. in Ha</b>	<b>1.901,95</b>	<b>2.341,57</b>	<b>-439,62</b>	<b>-18,8%</b>	<b>0,9%</b>
<b>Aziende per classi di SAU:</b>						
Nessuna	N° Aziende	2	0	2	0,0%	0,6%
0_1	N° Aziende	350	217	133	61,3%	2,3%
1_2	N° Aziende	136	179	-43	-24,0%	1,9%
2_5	N° Aziende	139	224	-85	-37,9%	1,8%
5_10	N° Aziende	53	77	-24	-31,2%	1,6%
10_20	N° Aziende	24	22	2	9,1%	1,2%
20_50	N° Aziende	10	10	0	0,0%	0,8%
50_100	N° Aziende	1	3	-2	-66,7%	0,2%
>100	N° Aziende	1	0	1	0,0%	0,4%
<b>Superficie non Utilizzata<sup>1</sup></b>	<b>Sup. in Ha</b>	<b>109,13</b>	<b>73,00</b>	<b>102,83</b>	<b>140,9%</b>	<b>1,5%</b>
<b>Altra superficie<sup>1</sup></b>	<b>Sup. in Ha</b>	<b>66,7</b>	<b>73,00</b>	<b>102,83</b>	<b>140,9%</b>	<b>1,0%</b>
<b>Forma giuridica:</b>						
Azienda individuale	N° Aziende	711	N.d.	-	-	1,9%
Società di persone e di capitali	N° Aziende	4	N.d.	-	-	0,8%
Società cooperativa	N° Aziende	0	N.d.	-	-	0,0%
Associazione di produttori	N° Aziende	0	N.d.	-	-	0,0%
Altro	N° Aziende	1	N.d.	-	-	0,7%
<b>Aziende che vendono i propri prodotti</b>						
In parte	N° Aziende	455	N.d.	-	-	2,1%
Tutti	N° Aziende	32	N.d.	-	-	0,4%
Nessuno	N° Aziende	229	N.d.	-	-	3,3%
<b>UTILIZZAZIONE TERRENI COLTIVATI</b>						
<b>Totale Seminativi</b>	<b>Sup. in Ha</b>	<b>1.240,86</b>	<b>1.536,50</b>	<b>-1.052,50</b>	<b>-68,5</b>	<b>0,8%</b>
	<b>N° Aziende</b>	<b>484</b>	<b>N.d.</b>	<b>-</b>	<b>-</b>	<b>2,4%</b>
Cereali	Sup. in Ha	670,73	709,99	-39,26	-5,5%	1,0%
	N° Aziende	169	197	-28	-14,2%	2,0%
<i>Frumento</i>	Sup. in Ha	619,70	618,51	1,19	0,2%	1,0%
<i>Orzo</i>	Sup. in Ha	45,85	N.d.	-	-	1,3%
<i>Avena</i>	Sup. in Ha	2,40	N.d.	-	-	0,3%
<i>Granoturco</i>	Sup. in Ha	2,78	N.d.	-	-	0,1%
<i>Altri cereali</i>	Sup. in Ha	0,00	N.d.	-	-	0,0%
Legumi Secchi	Sup. in Ha	5,65	N.d.	-	-	0,4%
Patata	Sup. in Ha	0,00	N.d.	-	-	0,0%
Barbabietola da zucchero	Sup. in Ha	0,00	N.d.	-	-	0,0%
Piante industriali	Sup. in Ha	51,74	N.d.	-	-	0,5%
Ortive	Sup. in Ha	2,71	19,38	-16,67	-86,0%	0,1%
	N° Aziende	19	82	-63	-76,8%	0,9%
<i>In piena aria</i>	Sup. in Ha	2,71	N.d.	-	-	0,1%
<i>Protette (serra, tunnel, ecc..)</i>	Sup. in Ha	0,00	N.d.	-	-	0,0%
Foraggiere avvicendate	Sup. in Ha	373,57	716,46	-342,89	-47,9%	0,7%
	N° Aziende	144	235	-91	-38,7%	2,2%
<b>Coltivazioni Legnose Agrarie</b>	<b>Sup. in Ha</b>	<b>353,78</b>	<b>N.d.</b>	<b>-</b>	<b>-</b>	<b>0,8%</b>
	<b>N° aziende</b>	<b>625</b>	<b>N.d.</b>	<b>-</b>	<b>-</b>	<b>2,1%</b>
Vite	Sup. in Ha	47,33	106,81	-59,48	-55,7%	1,0%
	N° Aziende	191	288	-97	-33,7%	1,6%
<i>Vitigni (DOC e DOCG)</i>	Sup. in Ha	1,20	1,50	1,50	100,0%	0,1%
	N° Aziende	3	3	43,09	1436,3%	0,4%
<i>Vitigni per la produzione di altri vini</i>	Sup. in Ha	46,09	105,31	-59,22	-56,2%	1,1%
<i>Viti non innestate</i>	Sup. in Ha	0,00	N.d.	-	-	0,0%

<sup>1</sup> Per il dato del Censimento del 1990 non è disponibile la distinzione tra superficie non utilizzata e altra superficie.

		Anno 2000	Anno 1990	Variazione Assoluta	Variazione %	% su Tot. Prov.
Olivo	Sup. in Ha	278,4	283,28	-4,88	-1,7%	1,9%
	N° Aziende	607	619	-12	-1,9%	2,7%
Fruttiferi	Sup. in Ha	27,29	13,28	14,01	105,5%	0,1%
	N° Aziende	52	41	11	26,8%	0,4%
<i>melo</i>	Sup. in Ha	1,06	N.d.	-	-	0,5%
<i>pero</i>	Sup. in Ha	1,17	N.d.	-	-	2,0%
<i>pesco</i>	Sup. in Ha	0,97	N.d.	-	-	0,3%
<i>nettarina (pesca noce)</i>	Sup. in Ha	0,08	N.d.	-	-	0,4%
<i>actinidia-kiwi</i>	Sup. in Ha	2	N.d.	-	-	0,5%
<i>nocciolo</i>	Sup. in Ha	3,84	N.d.	-	-	0,0%
<i>castagno</i>	Sup. in Ha	1,2	N.d.	-	-	0,0%
<i>altra frutta</i>	Sup. in Ha	16,97	N.d.	-	-	2,4%
Vivai	Sup. in Ha	0,00	N.d.	-	-	0,0%
<b>PRATI PERMANENTI E PASCOLI</b>	<b>Sup. in Ha</b>	<b>307,31</b>	<b>399,50</b>	<b>-92,19</b>	<b>-23,1%</b>	<b>1,5%</b>
	<b>N° Aziende</b>	<b>208</b>	<b>N.d.</b>	<b>-</b>	<b>-</b>	<b>2,8%</b>
<b>Arboricoltura da legno</b>	<b>Sup. in Ha</b>	<b>2,50</b>	<b>N.d.</b>	<b>-</b>	<b>-</b>	<b>0,3%</b>
	<b>N° Aziende</b>	<b>1</b>	<b>N.d.</b>	<b>-</b>	<b>-</b>	<b>0,5%</b>
Pioppeti	Sup. in Ha	0,00	0,00	0	0,0%	0,0%
<b>Boschi</b>	<b>Sup. in Ha</b>	<b>70,36</b>	<b>69,17</b>	<b>1,19</b>	<b>1,7%</b>	<b>0,1%</b>
	<b>N° Az.</b>	<b>105</b>	<b>N.d.</b>	<b>-</b>	<b>-</b>	<b>1,2%</b>
Fustaie	Sup. in Ha	1,34	N.d.	-	-	0,0%
Cedui	Sup. in Ha	69,02	N.d.	-	-	0,2%
Macchia mediterranea	Sup. in Ha	0,00	N.d.	-	-	0,0%
<b>Irrigazione</b>						
Superficie irrigabile	Sup. in Ha	209,20	320,03	-110,83	-34,6%	0,5%
<b>Allevamenti: consistenza al 22-10-2000</b>						
Bovini	Aziende	9	18	-9	-50,0%	0,9%
	N° Capi	133	119	14	11,8%	0,4%
Bufalini	Aziende	0	N.d.	-	-	0,0%
	N° Capi	0	N.d.	-	-	0,0%
Ovini	Aziende	31	66	-35	-53,0%	2,0%
	N° Capi	2.753	3.631	-878	-24,2%	1,0%
Caprini	Aziende	0	7	-7	-100,0%	0,0%
	N° Capi	0	35	-35	-100,0%	0,0%
Conigli	Aziende	0	N.d.	-	-	0,0%
	N° Capi	0	N.d.	-	-	0,0%
Equini	Aziende	7	19	-12	-63,2%	0,8%
	N° Capi	20	56	-36	-64,3%	0,5%
Suini	Aziende	2	41	-39	-95,1%	0,1%
	N° Capi	307	281	26	9,3%	1,4%
Allevamenti avicoli	Aziende	0	172	-172	-100,0%	0,0%
	N° Capi	0	3.725	-3.725	-100,0%	0,0%
<b>Produzione di latte bovino</b>						
Latte munto	Kg	57.200	N.d.	-	-	0,1%
Consegna a caseifici	Kg	57.200	N.d.	-	-	0,1%
Vendita diretta	Kg	0	N.d.	-	-	0,0%
Alimentazione del bestiame in azienda	Kg	0	N.d.	-	-	0,0%
Trasformazione in azienda	Kg	0	N.d.	-	-	0,0%
Prodotti ottenuti	Kg	0	N.d.	-	-	0,0%
<i>Formaggio</i>	Kg	0	N.d.	-	-	0,0%
<i>Altri prodotti</i>	Kg	0	N.d.	-	-	0,0%
<b>Produzione di latte ovino</b>						
Latte munto	Kg	173.858	N.d.	-	-	0,5%
Consegna a caseifici	Kg	173.258	N.d.	-	-	0,5%
Vendita diretta	Kg	0	N.d.	-	-	0,0%
Alimentazione del bestiame in azienda	Kg	0	N.d.	-	-	0,0%
Trasformazione in azienda	Kg	600	N.d.	-	-	0,2%
Prodotti ottenuti	Kg	130	N.d.	-	-	0,3%
<i>Formaggio</i>	Kg	90	N.d.	-	-	0,3%
<i>Altri prodotti</i>	Kg	40	N.d.	-	-	0,6%
<b>MEZZI MECCANICI UTILIZZATI</b>						
Trattrici	n.°	376	263	113	43,0%	1,6%
Motocoltivatori, motozappe, motofresatrici, motofalciatrici e mietitrebbiatrici	n.°	443	466	-23	-4,9%	2,5%

		Anno 2000	Anno 1990	Variazione Assoluta	Variazione %	% su Tot. Prov.
Macchine per la raccolta completamente automatizzata di prodotti	n.°	0	N.d.	-	-	0,0%
Apparecchi per la distribuzione dei prodotti fitoiatrici <sup>2</sup>	n.°	206	63	230	365,1%	3,2%
Macchine per la fertilizzazione <sup>2</sup>	n.°	87				2,2%
<b>Lavoro</b>						
Conduttore	Giornate lav.	26.148	32.853	-6.705	-20,4%	1,5%
	N° di persone	714	N.d.	-	-	1,9%
Coniuge che lavora in azienda	Giornate lav.	9.045	10.340	-1.295	-12,5%	1,9%
	N° di persone	513	N.d.	-	-	2,1%
Altri familiari che lavorano in azienda	Giornate lav.	3.223	4.231	-1.008	-23,8%	1,0%
	N° di persone	501	N.d.	-	-	7,9%
Parenti del conduttore che lavorano in azienda	Giornate lav.	1.750	3.032	-1.282	-42,3%	1,0%
	N° di persone	73	N.d.	-	-	1,4%
A tempo indeterminato	Giornate lav.	26	N.d.	-	-	0,0%
	N° di persone	3	N.d.	-	-	0,4%
<i>dirigenti ed impiegati</i>	Giornate lav.	3	N.d.	-	-	0,0%
	N° di persone	2	N.d.	-	-	0,9%
<i>operai ed assimilati</i>	Giornate lav.	23	10	13	130,0%	0,0%
	N° di persone	1	N.d.	-	-	0,2%
A tempo determinato	Giornate lav.	658	N.d.	-	-	0,2%
	N° di persone	15	N.d.	-	-	0,3%
<i>dirigenti, impiegati</i>	Giornate lav.	13	N.d.	-	-	0,0%
	N° di persone	2	N.d.	-	-	0,2%
<i>operai ed assimilati</i>	Giornate lav.	645	2.264	-1.619	-71,5%	0,3%
	N° di persone	13	N.d.	-	-	0,3%

## PRODUZIONE DI QUALITA'

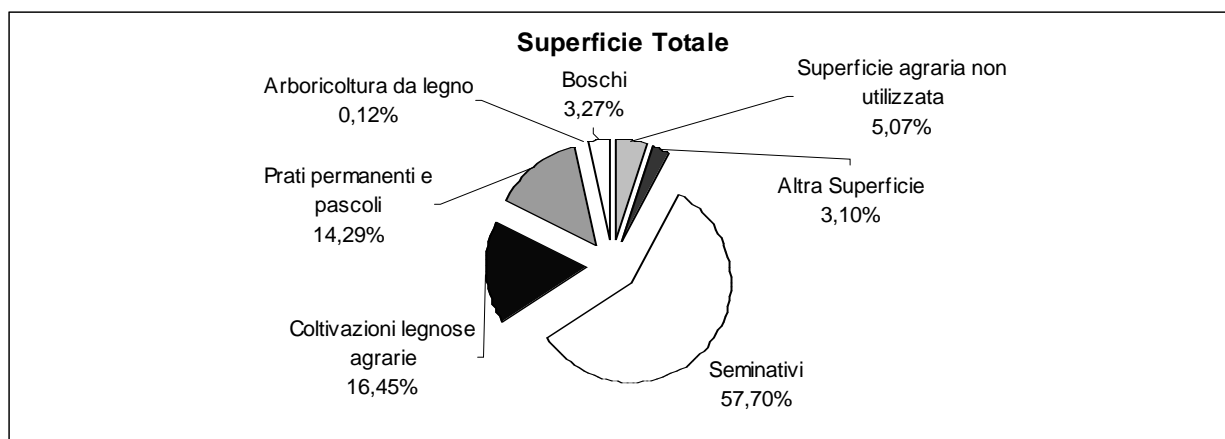
Produzione vegetale di qualità	Superficie		
	Integrata	Biologica	Sottoposta a disciplinare
<b>Cereali</b>	0,00	14,00	0,00
<b>Ortive</b>	0,00	0,00	0,00
<b>Altri seminativi</b>	0,00	0,00	0,00
<b>Fruttiferi</b>	0,00	0,00	0,00
<b>Olivo</b>	0,00	0,00	0,00
<b>Vite</b>	0,00	0,00	0,00
<b>Piante industriali</b>	0,00	0,00	0,00
<b>Altre coltivazioni</b>	0,00	0,00	0,00

Fonte: ISTAT - V Censimento generale dell'agricoltura 22-10-2000

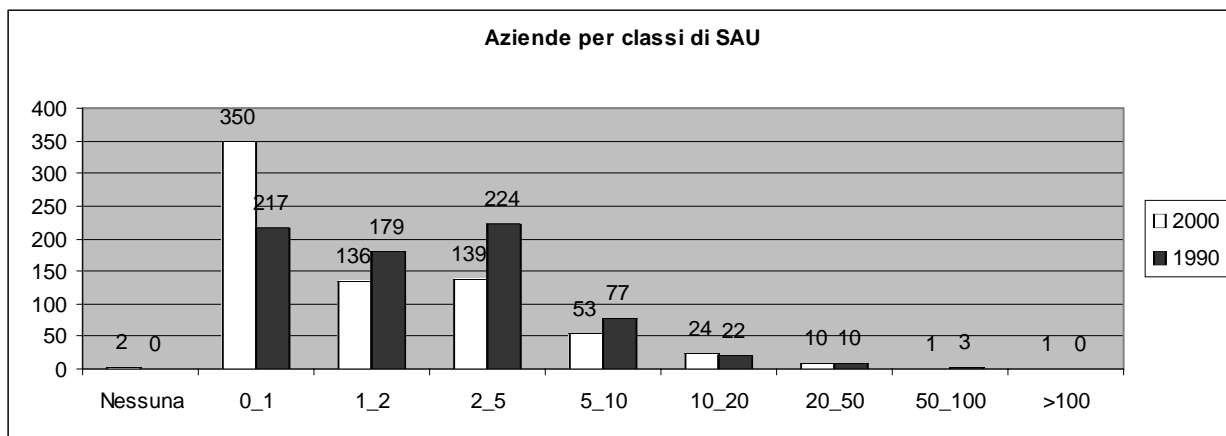
Produzione zootecnica di qualità	Capi	
	Biologici	Sottoposta a disciplinare
<b>Avicoli</b>	0	0
<b>Bovini</b>	0	0
<b>Caprini</b>	0	0
<b>Ovini</b>	0	0
<b>Suini</b>	0	0
<b>Altri</b>	0	0

Fonte: ISTAT - V Censimento generale dell'agricoltura 22-10-2000

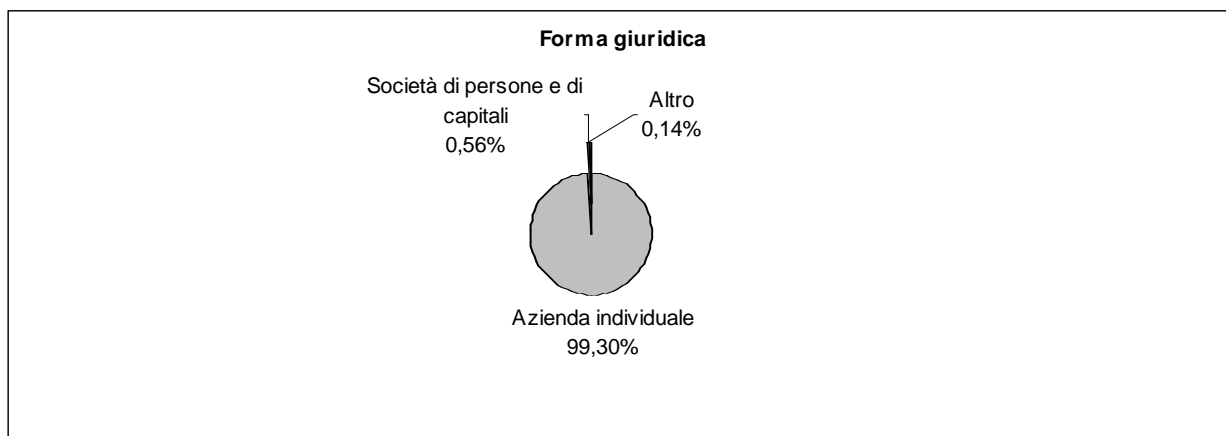
<sup>2</sup>Per il dato del Censimento del 1990 non è disponibile la distinzione tra Apparecchi per la distribuzione dei prodotti fitoiatrici e Macchine per la fertilizzazione.



Fonte: ISTAT - V Censimento generale dell'agricoltura 22-10-2000



Fonte: ISTAT - V Censimento generale dell'agricoltura 22-10-2000



Fonte: ISTAT - V Censimento generale dell'agricoltura 22-10-2000