

Caratteristiche strutturali delle aziende agricole

MONTALTO DI CASTRO

Superficie Comunale Km^q 189,67
Aziende N° 1133

Forma di Conduzione:		Anno 2000	Anno 1990	Variazione Assoluta	Variazione %	% su Tot. Prov.
Conduzione diretta del coltivatore	N° Aziende	1.102	910	192	21,1%	3,1%
<i>con solo manodopera familiare</i>	N° Aziende	1.044	710	334	47,0%	3,1%
<i>con manodopera familiare prevalente</i>	N° Aziende	43	156	-113	-72,4%	3,1%
<i>con manodopera extrafamiliare prevalente</i>	N° Aziende	15	44	-29	-65,9%	2,1%
Conduzione con salariati	N° Aziende	31	18	13	72,2%	1,5%
Conduzione a colonia parziale appoderata	N° Aziende	0	0	0	0,0%	0,0%
Altra forma di conduzione	N° Aziende	0	0	0	0,0%	0,0%
Superficie Totale dell'Azienda	Sup. in Ha	16.802,57	10.110,72	6.691,85	66,2%	6,0%
di proprietà	Sup. in Ha	15.641,48	N.d.	-	-	6,5%
in affitto	Sup. in Ha	1.037,93	N.d.	-	-	3,3%
uso gratuito	Sup. in Ha	123,16	N.d.	-	-	1,3%
SAU	Sup. in Ha	15.601,83	14.831,77	770,06	5,2%	7,4%
Aziende per classi di SAU:						
Nessuna	N° Aziende	12	13	-1	-7,7%	3,5%
0_1	N° Aziende	78	53	25	47,2%	0,5%
1_2	N° Aziende	141	53	88	166,0%	2,0%
2_5	N° Aziende	381	296	85	28,7%	4,8%
5_10	N° Aziende	248	264	-16	-6,1%	7,5%
10_20	N° Aziende	125	128	-3	-2,3%	6,1%
20_50	N° Aziende	73	51	22	43,1%	5,5%
50_100	N° Aziende	46	40	6	15,0%	11,1%
>100	N° Aziende	29	30	-1	-3,3%	11,9%
Superficie non Utilizzata¹	Sup. in Ha	163,42	587,00	56,82	9,7%	2,2%
Altra superficie¹	Sup. in Ha	480,4	587,00	56,82	9,7%	6,9%
Forma giuridica:						
Azienda individuale	N° Aziende	1111	N.d.	-	-	3,0%
Società di persone e di capitali	N° Aziende	17	N.d.	-	-	3,3%
Società cooperativa	N° Aziende	2	N.d.	-	-	10,5%
Associazione di produttori	N° Aziende	0	N.d.	-	-	0,0%
Altro	N° Aziende	3	N.d.	-	-	2,0%
Aziende che vendono i propri prodotti						
In parte	N° Aziende	445	N.d.	-	-	2,0%
Tutti	N° Aziende	602	N.d.	-	-	6,6%
Nessuno	N° Aziende	86	N.d.	-	-	1,2%
UTILIZZAZIONE TERRENI COLTIVATI						
Totale Seminati	Sup. in Ha	14.815,10	13.316,51	-12.251,51	-92,0%	10,1%
	N° Aziende	1.065	N.d.	-	-	5,3%
Cereali	Sup. in Ha	6.883,89	7.807,35	-923,46	-11,8%	10,0%
	N° Aziende	672	675	-3	-0,4%	7,9%
<i>Frumento</i>	Sup. in Ha	6.480,84	1.352,08	5.128,76	379,3%	10,9%
<i>Orzo</i>	Sup. in Ha	68,36	N.d.	-	-	2,0%
<i>Avena</i>	Sup. in Ha	49,14	N.d.	-	-	5,6%
<i>Granoturco</i>	Sup. in Ha	268,54	N.d.	-	-	6,7%
<i>Altri cereali</i>	Sup. in Ha	17,01	N.d.	-	-	2,7%
Legumi Secchi	Sup. in Ha	165,87	N.d.	-	-	12,0%
Patata	Sup. in Ha	26,35	N.d.	-	-	1,9%
Barbabetola da zucchero	Sup. in Ha	111,90	N.d.	-	-	13,2%
Piante industriali	Sup. in Ha	1.334,41	N.d.	-	-	13,1%
Ortive	Sup. in Ha	1.018,52	1.200,21	-181,69	-15,1%	26,8%
	N° Aziende	317	346	-29	-8,4%	14,4%
<i>In piena aria</i>	Sup. in Ha	891,79	N.d.	-	-	24,5%
<i>Protette (serra, tunnel, ecc..)</i>	Sup. in Ha	126,73	N.d.	-	-	80,0%
Foraggiere avvicendate	Sup. in Ha	4.338,74	3.226,93	1.111,81	34,5%	8,7%
	N° Aziende	377	306	71	23,2%	5,9%
Coltivazioni Legnose Agrarie	Sup. in Ha	379,06	N.d.	-	-	0,9%
	N° aziende	610	N.d.	-	-	2,0%
Vite	Sup. in Ha	78,14	166,71	-88,57	-53,1%	1,6%
	N° Aziende	226	384	-158	-41,1%	1,9%
<i>Vitigni (DOC e DOCG)</i>	Sup. in Ha	8,79	N.d.	-	-	1,0%
	N° Aziende	11	N.d.	-	-	1,5%
<i>Vitigni per la produzione di altri vini</i>	Sup. in Ha	69,27	166,61	-97,34	-58,4%	1,7%
<i>Viti non innestate</i>	Sup. in Ha	0,00	N.d.	-	-	0,0%

¹ Per il dato del Censimento del 1990 non è disponibile la distinzione tra superficie non utilizzata e altra superficie.

		Anno 2000	Anno 1990	Variazione Assoluta	Variazione %	% su Tot. Prov.
Olivo	Sup. in Ha	279,91	154,93	124,98	80,7%	1,9%
	N° Aziende	577	398	179	45,0%	2,6%
Fruttiferi	Sup. in Ha	18,71	22,70	-3,99	-17,6%	0,1%
	N° Aziende	47	18	29	161,1%	0,4%
	<i>melo</i>	0,34	N.d.	-	-	0,2%
	<i>pero</i>	2,65	N.d.	-	-	4,5%
	<i>pesco</i>	3,1	N.d.	-	-	1,0%
	<i>nettarina (pesca noce)</i>	1,36	N.d.	-	-	6,3%
	<i>actinidia-kiwi</i>	0	N.d.	-	-	0,0%
	<i>nocciolo</i>	0,01	N.d.	-	-	0,0%
	<i>castagno</i>	0	N.d.	-	-	0,0%
	<i>altra frutta</i>	11,25	N.d.	-	-	1,6%
Vivai	Sup. in Ha	0,30	N.d.	-	-	0,5%
PRATI PERMANENTI E PASCOLI	Sup. in Ha	407,67	1.170,42	-762,75	-65,2%	1,9%
	N° Aziende	64	N.d.	-	-	0,9%
Arboricoltura da legno	Sup. in Ha	9,80	N.d.	-	-	1,4%
	N° Aziende	3	N.d.	-	-	1,6%
Pioppeti	Sup. in Ha	2,00	1,50	0,5	33,3%	6,6%
Boschi	Sup. in Ha	547,12	690,18	-143,06	-20,7%	1,0%
	N° Az.	94	N.d.	-	-	1,1%
Fustaie	Sup. in Ha	78,82	N.d.	-	-	1,0%
Cedui	Sup. in Ha	248,06	N.d.	-	-	0,5%
Macchia mediterranea	Sup. in Ha	220,24	N.d.	-	-	10,2%
Irrigazione						
Superficie irrigabile	Sup. in Ha	5.935,10	4.238,79	1.696,31	40,0%	13,3%
Allevamenti: consistenza al 22-10-2000						
Bovini	Aziende	10	28	-18	-64,3%	1,0%
	N° Capi	1.413	883	530	60,0%	3,8%
Bufalini	Aziende	0	N.d.	-	-	0,0%
	N° Capi	0	N.d.	-	-	0,0%
Ovini	Aziende	94	99	-5	-5,1%	6,0%
	N° Capi	28.487	24.769	3.718	15,0%	9,9%
Caprini	Aziende	7	24	-17	-70,8%	3,3%
	N° Capi	187	259	-72	-27,8%	4,2%
Conigli	Aziende	65	N.d.	-	-	2,8%
	N° Capi	549	N.d.	-	-	1,3%
Equini	Aziende	26	30	-4	-13,3%	2,9%
	N° Capi	199	217	-18	-8,3%	5,5%
Suini	Aziende	23	87	-64	-73,6%	1,7%
	N° Capi	79	2.459	-2.380	-96,8%	0,4%
Allevamenti avicoli	Aziende	184	393	-209	-53,2%	3,2%
	N° Capi	7.700	59.595	-51.895	-87,1%	0,6%
Produzione di latte bovino						
Latte munto	Kg	197.184	N.d.	-	-	0,3%
Consegna a caseifici	Kg	197.184	N.d.	-	-	0,3%
Vendita diretta	Kg	0	N.d.	-	-	0,0%
Alimentazione del bestiame in azienda	Kg	0	N.d.	-	-	0,0%
Trasformazione in azienda	Kg	0	N.d.	-	-	0,0%
Prodotti ottenuti	Kg	0	N.d.	-	-	0,0%
<i>Formaggio</i>	<i>Kg</i>	<i>0</i>	<i>N.d.</i>	<i>-</i>	<i>-</i>	<i>0,0%</i>
<i>Altri prodotti</i>	<i>Kg</i>	<i>0</i>	<i>N.d.</i>	<i>-</i>	<i>-</i>	<i>0,0%</i>
Produzione di latte ovino						
Latte munto	Kg	4.055.863	N.d.	-	-	11,5%
Consegna a caseifici	Kg	4.055.863	N.d.	-	-	11,7%
Vendita diretta	Kg	0	N.d.	-	-	0,0%
Alimentazione del bestiame in azienda	Kg	0	N.d.	-	-	0,0%
Trasformazione in azienda	Kg	0	N.d.	-	-	0,0%
Prodotti ottenuti	Kg	0	N.d.	-	-	0,0%
<i>Formaggio</i>	<i>Kg</i>	<i>0</i>	<i>N.d.</i>	<i>-</i>	<i>-</i>	<i>0,0%</i>
<i>Altri prodotti</i>	<i>Kg</i>	<i>0</i>	<i>N.d.</i>	<i>-</i>	<i>-</i>	<i>0,0%</i>
MEZZI MECCANICI UTILIZZATI						
Trattrici	n.°	1.312	1.032	280	27,1%	5,6%
Motocoltivatori, motozappe, motofresatrici, motofalciatrici e mietitrebbiatrici	n.°	552	558	-6	-1,1%	3,1%

		Anno 2000	Anno 1990	Variazione Assoluta	Variazione %	% su Tot. Prov.
Macchine per la raccolta completamente automatizzata di prodotti	n.°	21	N.d.	-	-	1,2%
Apparecchi per la distribuzione dei prodotti fitoiatrici ²	n.°	347	424	298	70,3%	5,4%
Macchine per la fertilizzazione ²	n.°	375				9,3%
Lavoro						
Conduttore	Giornate lav.	84.141	96.725	-12.584	-13,0%	4,8%
	N° di persone	1.127	N.d.	-	-	3,0%
Coniuge che lavora in azienda	Giornate lav.	24.722	37.148	-12.426	-33,4%	5,2%
	N° di persone	846	N.d.	-	-	3,4%
Altri familiari che lavorano in azienda	Giornate lav.	18.636	36.126	-17.490	-48,4%	6,0%
	N° di persone	949	N.d.	-	-	15,0%
Parenti del conduttore che lavorano in azienda	Giornate lav.	6.422	15.371	-8.949	-58,2%	3,7%
	N° di persone	97	N.d.	-	-	1,9%
A tempo indeterminato	Giornate lav.	8.676	N.d.	-	-	8,5%
	N° di persone	38	N.d.	-	-	5,1%
<i>dirigenti ed impiegati</i>	Giornate lav.	3.694	N.d.	-	-	15,1%
	N° di persone	14	N.d.	-	-	6,2%
<i>operai ed assimilati</i>	Giornate lav.	4.982	8.072	-3.090	-38,3%	6,4%
	N° di persone	24	N.d.	-	-	4,6%
A tempo determinato	Giornate lav.	18.925	N.d.	-	-	7,1%
	N° di persone	209	N.d.	-	-	4,1%
<i>dirigenti, impiegati</i>	Giornate lav.	546	N.d.	-	-	1,2%
	N° di persone	10	N.d.	-	-	1,1%
<i>operai ed assimilati</i>	Giornate lav.	18.379	33.300	-14.921	-44,8%	8,3%
	N° di persone	199	N.d.	-	-	4,7%

PRODUZIONE DI QUALITA'

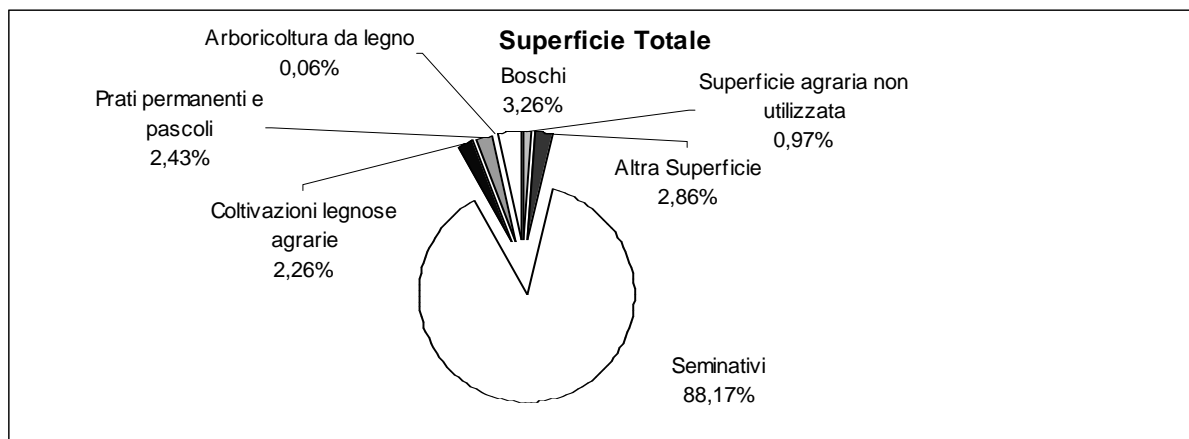
Produzione vegetale di qualità	Superficie		
	Integrata	Biologica	Sottoposta a disciplinare
Cereali	49,00	82,90	74,20
Ortive	51,46	6,49	4,50
Altri seminativi	0,00	4,00	59,68
Fruttiferi	0,00	0,00	0,00
Olivo	6,20	0,00	0,00
Vite	0,00	0,00	0,00
Piante industriali	69,45	0,00	8,00
Altre coltivazioni	0,00	0,00	0,00

Fonte: ISTAT - V Censimento generale dell'agricoltura 22-10-2000

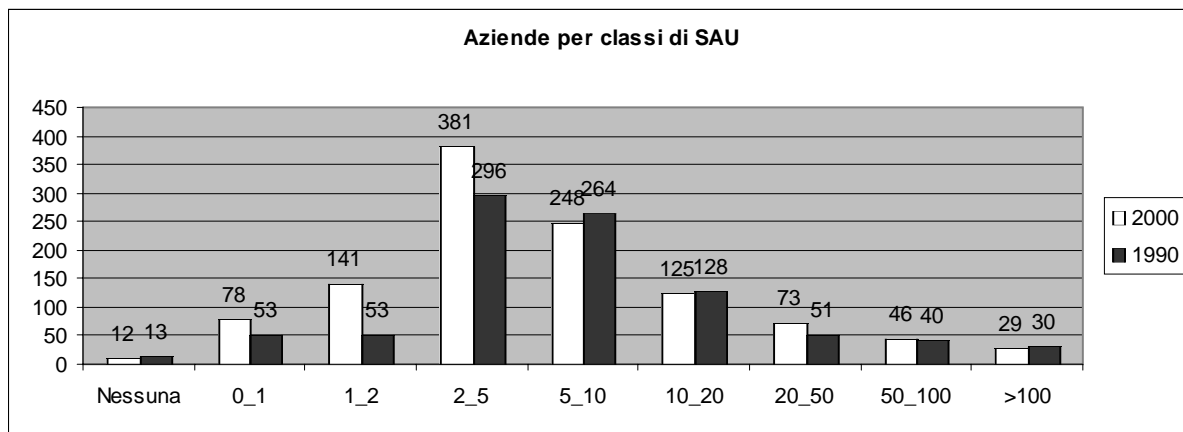
Produzione zootecnica di qualità	Capi	
	Biologici	Sottoposta a disciplinare
Avicoli	0	0
Bovini	4	0
Caprini	0	0
Ovini	0	0
Suini	0	0
Altri	0	0

Fonte: ISTAT - V Censimento generale dell'agricoltura 22-10-2000

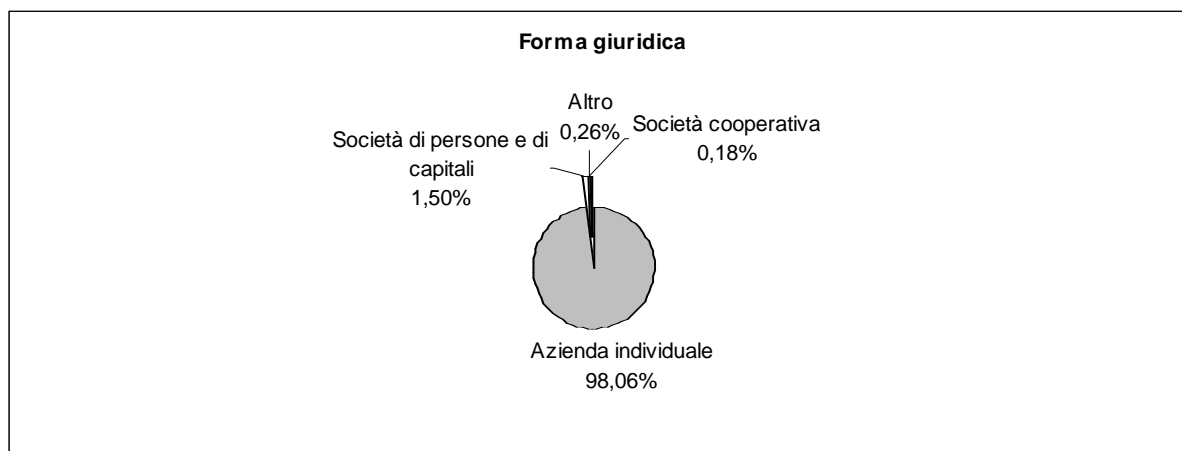
²Per il dato del Censimento del 1990 non è disponibile la distinzione tra Apparecchi per la distribuzione dei prodotti fitoiatrici e Macchine per la fertilizzazione.



Fonte: ISTAT - V Censimento generale dell'agricoltura 22-10-2000



Fonte: ISTAT - V Censimento generale dell'agricoltura 22-10-2000



Fonte: ISTAT - V Censimento generale dell'agricoltura 22-10-2000