

Caratteristiche strutturali delle aziende agricole

MONTEFIASCONE

Superficie Comunale Km^q 104,75
Aziende N° 1.180

Forma di Conduzione:		Anno 2000	Anno 1990	Variazione Assoluta	Variazione %	% su Tot. Prov.
Conduzione diretta del coltivatore	N° Aziende	1.173	1.289	-116	-9,0%	3,3%
<i>con solo manodopera familiare</i>	N° Aziende	1.122	1.178	-56	-4,8%	3,3%
<i>con manodopera familiare prevalente</i>	N° Aziende	35	62	-27	-43,5%	2,5%
<i>con manodopera extrafamiliare prevalente</i>	N° Aziende	16	49	-33	-67,3%	2,2%
Conduzione con salariati	N° Aziende	7	14	-7	-50,0%	0,3%
Conduzione a colonia parziale appoderata	N° Aziende	0	2	-2	-100,0%	0,0%
Altra forma di conduzione	N° Aziende	0	0	0	0,0%	0,0%
Superficie Totale dell'Azienda	Sup. in Ha	6.793,59	6.915,85	-122,26	-1,8%	2,4%
di proprietà	Sup. in Ha	5.792,80	N.d.	-	-	2,4%
in affitto	Sup. in Ha	715,93	N.d.	-	-	2,3%
uso gratuito	Sup. in Ha	284,86	N.d.	-	-	3,0%
SAU	Sup. in Ha	5.676,66	5.718,70	-42,04	-0,7%	2,7%
Aziende per classi di SAU:						
Nessuna	N° Aziende	2	3	-1	-	0,6%
0_1	N° Aziende	437	404	33	8,2%	2,8%
1_2	N° Aziende	235	303	-68	-22,4%	3,3%
2_5	N° Aziende	261	315	-54	-17,1%	3,3%
5_10	N° Aziende	108	161	-53	-32,9%	3,3%
10_20	N° Aziende	77	76	1	1,3%	3,8%
20_50	N° Aziende	47	35	12	34,3%	3,5%
50_100	N° Aziende	10	4	6	150,0%	2,4%
>100	N° Aziende	3	4	-1	-25,0%	1,2%
Superficie non Utilizzata¹	Sup. in Ha	294,87	434,00	18,59	4,3%	3,9%
Altra superficie¹	Sup. in Ha	157,72	185,59	27,87	14,7%	2,3%
Forma giuridica:						
Azienda individuale	N° Aziende	1.166	N.d.	-	-	3,1%
Società di persone e di capitali	N° Aziende	11	N.d.	-	-	2,2%
Società cooperativa	N° Aziende	0	N.d.	-	-	0,0%
Associazione di produttori	N° Aziende	0	N.d.	-	-	0,0%
Altro	N° Aziende	3	N.d.	-	-	2,0%
Aziende che vendono i propri prodotti						
In parte	N° Aziende	897	N.d.	-	-	4,1%
Tutti	N° Aziende	100	N.d.	-	-	1,1%
Nessuno	N° Aziende	183	N.d.	-	-	2,6%
UTILIZZAZIONE TERRENI COLTIVATI						
Totale Seminativi	Sup. in Ha	3.961,90	4.074,49	-3.291,49	-80,8%	2,7%
	N° Aziende	783	N.d.	-	-	3,9%
Cereali	Sup. in Ha	1.761,47	2.033,98	-272,51	-13,4%	2,6%
	N° Aziende	319	527	-208	-39,5%	3,8%
<i>Fumento</i>	Sup. in Ha	1.329,17	1.352,08	-22,91	-1,7%	2,2%
<i>Orzo</i>	Sup. in Ha	247,01	N.d.	-	-	7,2%
<i>Avena</i>	Sup. in Ha	1,54	N.d.	-	-	0,2%
<i>Granoturco</i>	Sup. in Ha	119,15	N.d.	-	-	3,0%
<i>Altri cereali</i>	Sup. in Ha	61,20	N.d.	-	-	9,6%
Legumi Secchi	Sup. in Ha	11,56	N.d.	-	-	0,8%
Patata	Sup. in Ha	1,58	N.d.	-	-	0,1%
Barbabietola da zucchero	Sup. in Ha	0,00	N.d.	-	-	0,0%
Piante industriali	Sup. in Ha	155,74	N.d.	-	-	1,5%
Ortive	Sup. in Ha	9,70	44,50	-34,8	-78,2%	0,3%
	N° Aziende	55	146	-91	-62,3%	2,5%
<i>In piena aria</i>	Sup. in Ha	9,70	N.d.	-	-	0,3%
<i>Protette (serra, tunnel, ecc..)</i>	Sup. in Ha	0,00	N.d.	-	-	0,0%
Foraggiere avvicendate	Sup. in Ha	1.717,48	1.578,26	139,22	8,8%	3,4%
	N° Aziende	353	424	-71	-16,7%	5,5%
Coltivazioni Legnose Agrarie	Sup. in Ha	1.340,48	N.d.	-	-	3,2%
	N° aziende	1042	N.d.	-	-	3,4%
Vite	Sup. in Ha	426,38	534,32	-107,94	-20,2%	8,6%
	N° Aziende	683	896	-213	-23,8%	5,6%
<i>Vitigni (DOC e DOCG)</i>	Sup. in Ha	224,75	272,66	-47,91	-17,6%	26,6%
	N° Aziende	246	282	-36	-12,8%	32,6%
<i>Vitigni per la produzione di altri vini</i>	Sup. in Ha	200,45	261,66	-61,21	-23,4%	4,9%
<i>Viti non innestate</i>	Sup. in Ha	0,00	N.d.	-	-	0,0%

¹ Per il dato del Censimento del 1990 non è disponibile la distinzione tra superficie non utilizzata e altra superficie.

		Anno 2000	Anno 1990	Variazione Assoluta	Variazione %	% su Tot. Prov.
Olivo	Sup. in Ha	723,22	354,66	368,56	103,9%	5,0%
	N° Aziende	929	925	4	0,4%	4,1%
Fruttiferi	Sup. in Ha	189,58	152,66	36,92	24,2%	0,8%
	N° Aziende	126	100	26	26,0%	1,0%
<i>melo</i>	Sup. in Ha	4,28	N.d.	-	-	2,2%
<i>pero</i>	Sup. in Ha	0,67	N.d.	-	-	1,1%
<i>pesco</i>	Sup. in Ha	6,72	N.d.	-	-	2,3%
<i>nettarina (pesca noce)</i>	Sup. in Ha	0,03	N.d.	-	-	0,1%
<i>actinidia-kiwi</i>	Sup. in Ha	147,41	N.d.	-	-	36,9%
<i>nocciolo</i>	Sup. in Ha	9,21	N.d.	-	-	0,1%
<i>castagno</i>	Sup. in Ha	6,48	N.d.	-	-	0,2%
<i>altra frutta</i>	Sup. in Ha	14,78	N.d.	-	-	2,1%
Vivai	Sup. in Ha	0,30	N.d.	-	-	0,5%
PRATI PERMANENTI E PASCOLI	Sup. in Ha	374,28	594,23	-219,95	-37,0%	1,8%
	N° Aziende	132	N.d.	-	-	1,8%
Arboricoltura da legno	Sup. in Ha	13,03	N.d.	-	-	1,8%
	N° Aziende	12	N.d.	-	-	6,5%
Pioppeti	Sup. in Ha	0,00	0,00	0	0,0%	0,0%
Boschi	Sup. in Ha	651,31	763,52	-112,21	-14,7%	1,2%
	N° Az.	339	N.d.	-	-	3,9%
Fustaie	Sup. in Ha	112,38	N.d.	-	-	1,5%
Cedui	Sup. in Ha	412,29	N.d.	-	-	0,9%
Macchia mediterranea	Sup. in Ha	126,64	N.d.	-	-	5,9%
Irrigazione						
Superficie irrigabile	Sup. in Ha	869,41	396,45	472,96	119,3%	2,0%
Allevamenti: consistenza al 22-10-2000						
Bovini	Aziende	55	64	-9	-14,1%	5,8%
	N° Capi	1.096	988	108	10,9%	2,9%
Bufalini	Aziende	0	N.d.	-	-	0,0%
	N° Capi	0	N.d.	-	-	0,0%
Ovini	Aziende	47	73	-26	-35,6%	3,0%
	N° Capi	5.395	4.850	545	11,2%	1,9%
Caprini	Aziende	14	13	1	7,7%	6,6%
	N° Capi	342	214	128	59,8%	7,6%
Conigli	Aziende	80	N.d.	-	-	3,5%
	N° Capi	518	N.d.	-	-	1,2%
Equini	Aziende	11	12	-1	-8,3%	1,2%
	N° Capi	39	38	1	2,6%	1,1%
Suini	Aziende	26	28	-2	-7,1%	1,9%
	N° Capi	45	113	-68	-60,2%	0,2%
Allevamenti avicoli	Aziende	179	22	157	713,6%	3,1%
	N° Capi	47.840	20.402	27.438	134,5%	3,5%
Produzione di latte bovino						
Latte munto	Kg	4.199.320	N.d.	-	-	6,7%
Consegna a caseifici	Kg	4.050.920	N.d.	-	-	6,7%
Vendita diretta	Kg	139.000	N.d.	-	-	15,1%
Alimentazione del bestiame in azienda	Kg	9.000	N.d.	-	-	2,5%
Trasformazione in azienda	Kg	0	N.d.	-	-	0,0%
Prodotti ottenuti	Kg	0	N.d.	-	-	0,0%
<i>Formaggio</i>	Kg	0	N.d.	-	-	0,0%
<i>Altri prodotti</i>	Kg	0	N.d.	-	-	0,0%
Produzione di latte ovino						
Latte munto	Kg	856.214	N.d.	-	-	2,4%
Consegna a caseifici	Kg	854.874	N.d.	-	-	2,5%
Vendita diretta	Kg	0	N.d.	-	-	0,0%
Alimentazione del bestiame in azienda	Kg	0	N.d.	-	-	0,0%
Trasformazione in azienda	Kg	1.340	N.d.	-	-	0,5%
Prodotti ottenuti	Kg	130	N.d.	-	-	0,3%
<i>Formaggio</i>	Kg	100	N.d.	-	-	0,3%
<i>Altri prodotti</i>	Kg	30	N.d.	-	-	0,5%
MEZZI MECCANICI UTILIZZATI						
Trattrici	n.°	1.000	822	178	21,7%	4,3%
Motocoltivatori, motozappe, motofresatrici, motofalciatrici e mietitrebbiatrici	n.°	906	845	61	7,2%	5,0%

		Anno 2000	Anno 1990	Variazione Assoluta	Variazione %	% su Tot. Prov.
Macchine per la raccolta completamente automatizzata di prodotti	n.°	9	N.d.	-	-	0,5%
Apparecchi per la distribuzione dei prodotti fitoiatrici ²	n.°	588	284	764	269,0%	9,1%
Macchine per la fertilizzazione ²	n.°	460				11,4%
Lavoro						
Conduttore	Giornate lav.	72.142	75.739	-3.597	-4,7%	4,1%
	N° di persone	1.178	N.d.	-	-	3,1%
Coniuge che lavora in azienda	Giornate lav.	18.256	26.883	-8.627	-32,1%	3,8%
	N° di persone	877	N.d.	-	-	3,6%
Altri familiari che lavorano in azienda	Giornate lav.	4.786	13.894	-9.108	-65,6%	1,5%
	N° di persone	802	N.d.	-	-	12,7%
Parenti del conduttore che lavorano in azienda	Giornate lav.	2.392	7.081	-4.689	-66,2%	1,4%
	N° di persone	65	N.d.	-	-	1,3%
A tempo indeterminato	Giornate lav.	1.130	N.d.	-	-	1,1%
	N° di persone	9	N.d.	-	-	1,2%
<i>dirigenti ed impiegati</i>	Giornate lav.	300	N.d.	-	-	1,2%
	N° di persone	1	N.d.	-	-	0,4%
<i>operai ed assimilati</i>	Giornate lav.	830	1.231	-401	-32,6%	1,1%
	N° di persone	8	N.d.	-	-	1,5%
A tempo determinato	Giornate lav.	4.806	N.d.	-	-	1,8%
	N° di persone	81	N.d.	-	-	1,6%
<i>dirigenti, impiegati</i>	Giornate lav.	1.296	N.d.	-	-	2,9%
	N° di persone	12	N.d.	-	-	1,3%
<i>operai ed assimilati</i>	Giornate lav.	3.510	10.215	-6.705	-65,6%	1,6%
	N° di persone	69	N.d.	-	-	1,6%

PRODUZIONE DI QUALITA'

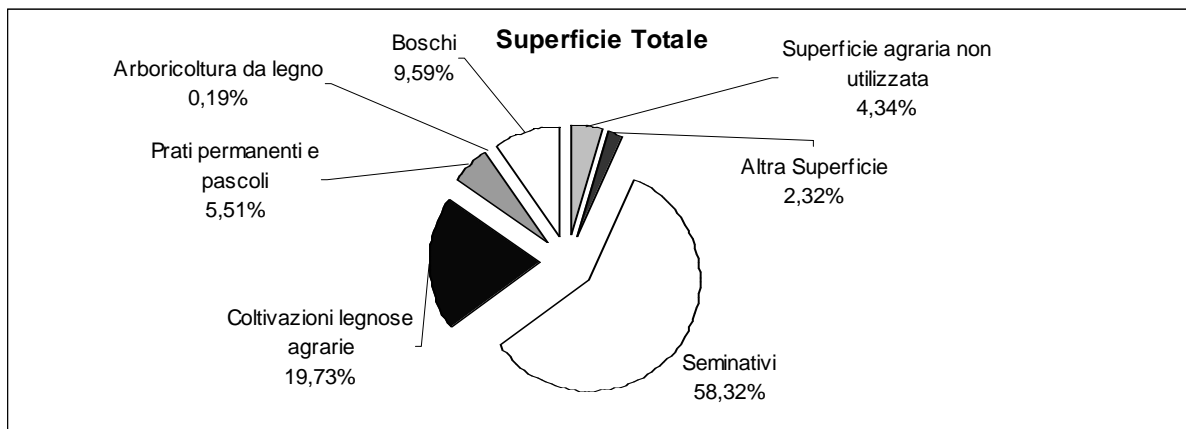
Produzione vegetale di qualità	Superficie		
	Integrata	Biologica	Sottoposta a disciplinare
Cereali	3,72	0,00	0,00
Ortive	0,00	0,22	2,00
Altri seminativi	0,00	0,00	79,46
Fruttiferi	1,62	0,00	0,00
Olivo	1,50	27,21	1,83
Vite	0,90	8,65	191,97
Piante industriali	0,00	0,00	0,00
Altre coltivazioni	0,00	0,00	0,00

Fonte: ISTAT - V Censimento generale dell'agricoltura 22-10-2000

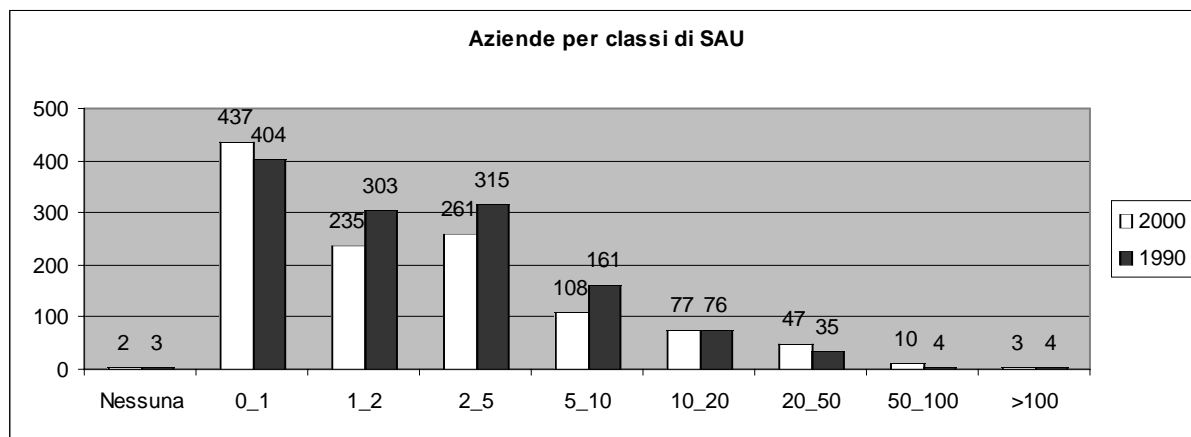
Produzione zootecnica di qualità	Capi	
	Biologici	Sottoposta a disciplinare
Avicoli	0	0
Bovini	20	0
Caprini	0	0
Ovini	0	0
Suini	0	0
Altri	0	0

Fonte: ISTAT - V Censimento generale dell'agricoltura 22-10-2000

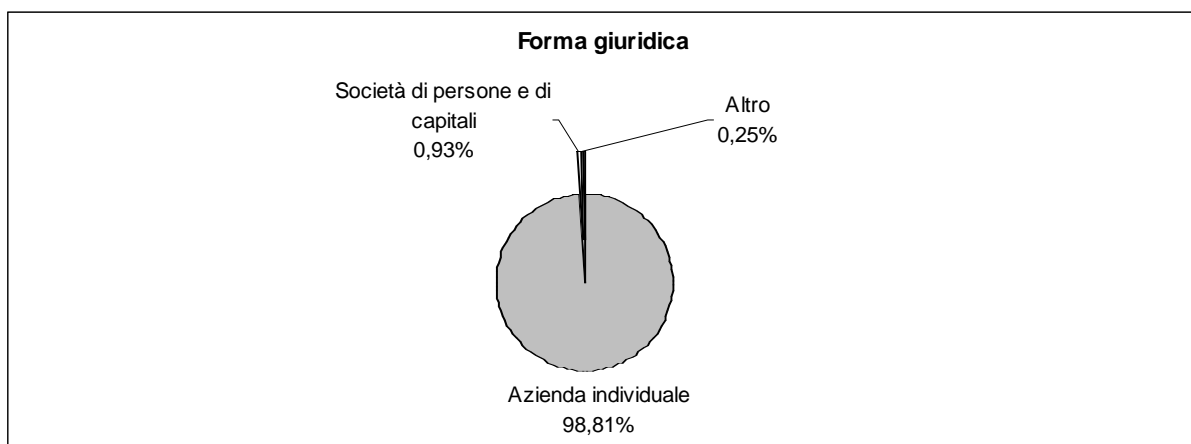
²Per il dato del Censimento del 1990 non è disponibile la distinzione tra Apparecchi per la distribuzione dei prodotti fitoiatrici e Macchine per la fertilizzazione.



Fonte: ISTAT - V Censimento generale dell'agricoltura 22-10-2000



Fonte: ISTAT - V Censimento generale dell'agricoltura 22-10-2000



Fonte: ISTAT - V Censimento generale dell'agricoltura 22-10-2000