

Caratteristiche strutturali delle aziende agricole

MONTEROSI

Superficie Comunale Km^q 10,75
Aziende N° 130

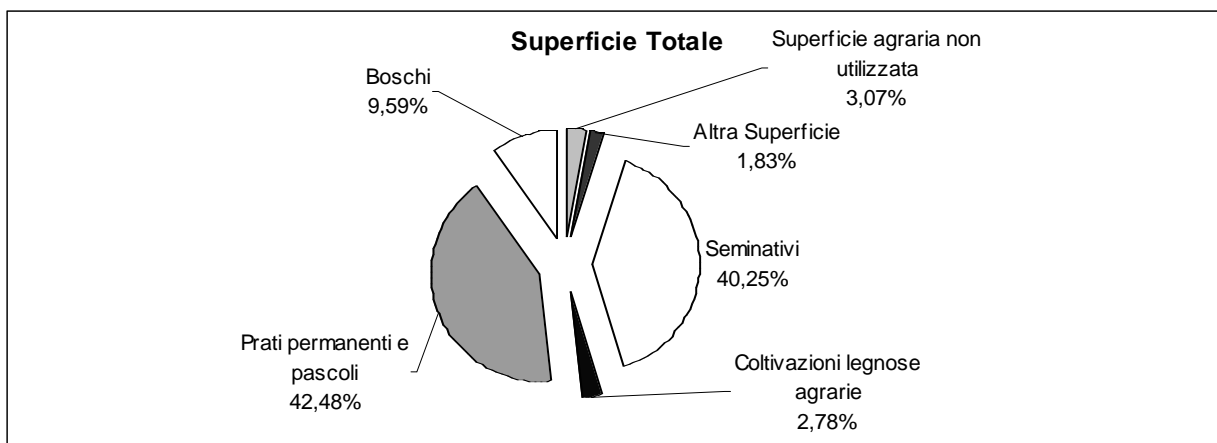
Forma di Conduzione:		Anno 2000	Anno 1990	Variazione Assoluta	Variazione %	% su Tot. Prov.
Conduzione diretta del coltivatore	N° Aziende	80	161	-81	-50,3%	0,2%
<i>con solo manodopera familiare</i>	N° Aziende	80	161	-81	-50,3%	0,2%
<i>con manodopera familiare prevalente</i>	N° Aziende	0	0	0	0,0%	0,0%
<i>con manodopera extrafamiliare prevalente</i>	N° Aziende	0	0	0	0,0%	0,0%
Conduzione con salariati	N° Aziende	50	43	7	16,3%	2,5%
Conduzione a colonia parziale appoderata	N° Aziende	0	0	0	0,0%	0,0%
Altra forma di conduzione	N° Aziende	0	0	0	0,0%	0,0%
Superficie Totale dell'Azienda	Sup. in Ha	596,84	899,73	-302,89	-33,7%	0,2%
di proprietà	Sup. in Ha	586,41	N.d.	-	-	0,2%
in affitto	Sup. in Ha	0,00	N.d.	-	-	0,0%
uso gratuito	Sup. in Ha	10,43	N.d.	-	-	0,1%
SAU	Sup. in Ha	510,33	767,35	-257,02	-33,5%	0,2%
Aziende per classi di SAU:						
Nessuna	N° Aziende	6	4	2	50,0%	1,8%
0_1	N° Aziende	51	71	-20	-28,2%	0,3%
1_2	N° Aziende	37	68	-31	-45,6%	0,5%
2_5	N° Aziende	23	36	-13	-36,1%	0,3%
5_10	N° Aziende	8	13	-5	-38,5%	0,2%
10_20	N° Aziende	1	7	-6	-85,7%	0,0%
20_50	N° Aziende	2	3	-1	-33,3%	0,2%
50_100	N° Aziende		0	0	0,0%	0,0%
>100	N° Aziende	2	0	2	-	0,8%
Superficie non Utilizzata¹	Sup. in Ha	18,32	65,00	-35,75	-55,0%	0,2%
Altra superficie¹	Sup. in Ha	10,93				0,2%
Forma giuridica:						
Azienda individuale	N° Aziende	125	N.d.	-	-	0,3%
Società di persone e di capitali	N° Aziende	3	N.d.	-	-	0,6%
Società cooperativa	N° Aziende	1	N.d.	-	-	5,3%
Associazione di produttori	N° Aziende	0	N.d.	-	-	0,0%
Altro	N° Aziende	1	N.d.	-	-	0,7%
Aziende che vendono i propri prodotti						
In parte	N° Aziende	75	N.d.	-	-	0,3%
Tutti	N° Aziende	42	N.d.	-	-	0,5%
Nessuno	N° Aziende	13	N.d.	-	-	0,2%
UTILIZZAZIONE TERRENI COLTIVATI						
Totale Seminativi	Sup. in Ha	240,21	578,65	-526,65	-91,0%	0,2%
	N° Aziende	52	N.d.	-	-	0,3%
Cereali	Sup. in Ha	238,32	293,90	-55,58	-18,9%	0,3%
	N° Aziende	52	86	-34	-39,5%	0,6%
<i>Fumento</i>	Sup. in Ha	233,42	271,93	-38,51	-14,2%	0,4%
<i>Orzo</i>	Sup. in Ha	4,45	N.d.	-	-	0,1%
<i>Avena</i>	Sup. in Ha	0,00	N.d.	-	-	0,0%
<i>Granoturco</i>	Sup. in Ha	0,45	N.d.	-	-	0,0%
<i>Altri cereali</i>	Sup. in Ha	0,00	N.d.	-	-	0,0%
Legumi Secchi	Sup. in Ha	0,00	N.d.	-	-	0,0%
Patata	Sup. in Ha	0,00	N.d.	-	-	0,0%
Barbabetola da zucchero	Sup. in Ha	0,00	N.d.	-	-	0,0%
Piante industriali	Sup. in Ha	0,00	N.d.	-	-	0,0%
Ortive	Sup. in Ha	0,00	1,15	-1,15	-100,0%	0,0%
	N° Aziende	0	4	-4	-100,0%	0,0%
<i>In piena aria</i>	Sup. in Ha	0,00	N.d.	-	-	0,0%
<i>Protette (serra, tunnel, ecc..)</i>	Sup. in Ha	0,00	N.d.	-	-	0,0%
Foraggiere avvicendate	Sup. in Ha	1,89	195,08	-193,19	-99,0%	0,0%
	N° Aziende	2	49	-47	-95,9%	0,0%
Coltivazioni Legnose Agrarie	Sup. in Ha	16,61	N.d.	-	-	0,0%
	N° aziende	34	N.d.	-	-	0,1%
Vite	Sup. in Ha	0	6,88	-6,88	-100,0%	0,0%
	N° Aziende	0	28	-28	-100,0%	0,0%
<i>Vitigni (DOC e DOCG)</i>	Sup. in Ha	0,00	N.d.	-	-	0,0%
	N° Aziende	0	N.d.	-	-	0,0%
<i>Vitigni per la produzione di altri vini</i>	Sup. in Ha	0	6,88	-6,88	-100,0%	0,0%
<i>Viti non innestate</i>	Sup. in Ha	0,00	N.d.	-	-	0,0%

¹ Per il dato del Censimento del 1990 non è disponibile la distinzione tra superficie non utilizzata e altra superficie.

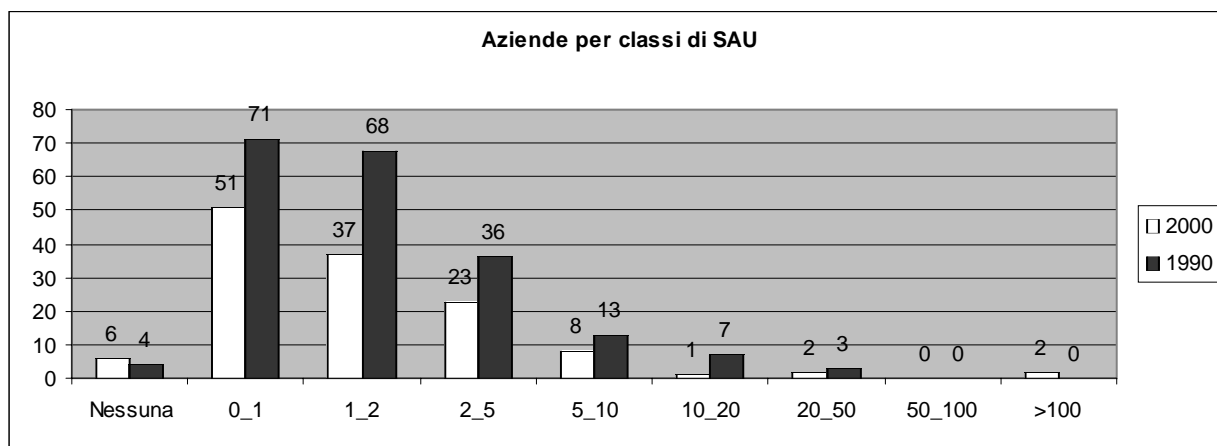
		Anno 2000	Anno 1990	Variazione Assoluta	Variazione %	% su Tot. Prov.	
Olivo	Sup. in Ha	12,65	27,17	-14,52	-53,4%	0,1%	
	N° Aziende	29	90	-61	-67,8%	0,1%	
Fruttiferi	Sup. in Ha	3,96	6,37	-2,41	-37,8%	0,0%	
	N° Aziende	5	31	-26	-83,9%	0,0%	
	<i>melo</i>	Sup. in Ha	0,00	N.d.	-	-	0,0%
	<i>pero</i>	Sup. in Ha	0	N.d.	-	-	0,0%
	<i>pesco</i>	Sup. in Ha	0	N.d.	-	-	0,0%
	<i>nettarina (pesca noce)</i>	Sup. in Ha	0	N.d.	-	-	0,0%
	<i>actinidia-kivi</i>	Sup. in Ha	0	N.d.	-	-	0,0%
	<i>nocciolo</i>	Sup. in Ha	3,96	N.d.	-	-	0,0%
	<i>castagno</i>	Sup. in Ha	0	N.d.	-	-	0,0%
	<i>altra frutta</i>	Sup. in Ha	0	N.d.	-	-	0,0%
Vivai	Sup. in Ha	0,00	N.d.	-	-	0,0%	
PRATI PERMANENTI E PASCOLI	Sup. in Ha	253,51	146,30	107,21	73,3%	1,2%	
	N° Aziende	52	N.d.	-	-	0,7%	
Arboricoltura da legno	Sup. in Ha	0,00	N.d.	-	-	0,0%	
	N° Aziende	0	N.d.	-	-	0,0%	
Pioppeti	Sup. in Ha	0,00	0,00	0	-	0,0%	
Boschi	Sup. in Ha	57,26	67,27	-10,01	-14,9%	0,1%	
	N° Az.	34	N.d.	-	-	0,4%	
Fustaie	Sup. in Ha	0,00	N.d.	-	-	0,0%	
Cedui	Sup. in Ha	57,26	N.d.	-	-	0,1%	
Macchia mediterranea	Sup. in Ha	0,00	N.d.	-	-	0,0%	
Irrigazione							
Superficie irrigabile	Sup. in Ha	0,00	30,76	-30,76	-100,0%	0,0%	
Allevamenti: consistenza al 22-10-2000							
Bovini	Aziende	0	14	-14	-100,0%	0,0%	
	N° Capi	0	148	-148	-100,0%	0,0%	
Bufalini	Aziende	0	N.d.	-	-	0,0%	
	N° Capi	0	N.d.	-	-	0,0%	
Ovini	Aziende	6	31	-25	-80,6%	0,4%	
	N° Capi	2.185	1.422	763	53,7%	0,8%	
Caprini	Aziende	1	N.d.	-	-	0,5%	
	N° Capi	50	N.d.	-	-	1,1%	
Conigli	Aziende	0	N.d.	-	-	0,0%	
	N° Capi	0	N.d.	-	-	0,0%	
Equini	Aziende	0	11	-11	-100,0%	0,0%	
	N° Capi	0	48	-48	-100,0%	0,0%	
Suini	Aziende	0	2	-2	-100,0%	0,0%	
	N° Capi	0	3	-3	-100,0%	0,0%	
Allevamenti avicoli	Aziende	0	66	-66	-100,0%	0,0%	
	N° Capi	0	793	-793	-100,0%	0,0%	
Produzione di latte bovino							
		Bovini					
Latte munto	Kg	0	N.d.	-	-	0,0%	
Consegna a caseifici	Kg	0	N.d.	-	-	0,0%	
Vendita diretta	Kg	0	N.d.	-	-	0,0%	
Alimentazione del bestiame in azienda	Kg	0	N.d.	-	-	0,0%	
Trasformazione in azienda	Kg	0	N.d.	-	-	0,0%	
Prodotti ottenuti	Kg	0	N.d.	-	-	0,0%	
<i>Formaggio</i>	Kg	0	N.d.	-	-	0,0%	
<i>Altri prodotti</i>	Kg	0	N.d.	-	-	0,0%	
Produzione di latte ovino							
		Ovini					
Latte munto	Kg	153.900	N.d.	-	-	0,4%	
Consegna a caseifici	Kg	153.900	N.d.	-	-	0,4%	
Vendita diretta	Kg	0	N.d.	-	-	0,0%	
Alimentazione del bestiame in azienda	Kg	0	N.d.	-	-	0,0%	
Trasformazione in azienda	Kg	0	N.d.	-	-	0,0%	
Prodotti ottenuti	Kg	0	N.d.	-	-	0,0%	
<i>Formaggio</i>	Kg	0	N.d.	-	-	0,0%	
<i>Altri prodotti</i>	Kg	0	N.d.	-	-	0,0%	
MEZZI MECCANICI UTILIZZATI							
Trattrici	n.°	2	38	-36	-94,7%	0,0%	
Motocoltivatori, motozappe, motofresatrici, motofalciatrici e mietitrebbiatrici	n.°	2	40	-38	-95,0%	0,0%	

		Anno 2000	Anno 1990	Variazione Assoluta	Variazione %	% su Tot. Prov.
Macchine per la raccolta completamente automatizzata di prodotti	n.°	0	N.d.	-	-	0,0%
Apparecchi per la distribuzione dei prodotti fitoiatrici ²	n.°	2	9	-5	-55,6%	0,0%
Macchine per la fertilizzazione ²	n.°	2				0,0%
Lavoro						
Conduttore	Giornate lav.	4.568	10.595	-6.027	-56,9%	0,3%
	N° di persone	125	N.d.	-	-	0,3%
Coniuge che lavora in azienda	Giornate lav.	690	1.376	-686	-49,9%	0,1%
	N° di persone	89	N.d.	-	-	0,4%
Altri familiari che lavorano in azienda	Giornate lav.	400	830	-430	-51,8%	0,1%
	N° di persone	86	N.d.	-	-	1,4%
Parenti del conduttore che lavorano in azienda	Giornate lav.	0	795	-795	-100,0%	0,0%
	N° di persone	0	N.d.	-	-	0,0%
A tempo indeterminato	Giornate lav.	10	N.d.	-	-	0,0%
	N° di persone	1	N.d.	-	-	0,1%
<i>dirigenti ed impiegati</i>	Giornate lav.	10	N.d.	-	-	0,0%
	N° di persone	1	N.d.	-	-	0,4%
<i>operai ed assimilati</i>	Giornate lav.	0	230	-230	-100,0%	0,0%
	N° di persone	0	N.d.	-	-	0,0%
A tempo determinato	Giornate lav.	800	N.d.	-	-	0,3%
	N° di persone	4	N.d.	-	-	0,1%
<i>dirigenti, impiegati</i>	Giornate lav.	800	N.d.	-	-	1,8%
	N° di persone	4	N.d.	-	-	0,4%
<i>operai ed assimilati</i>	Giornate lav.	0	0	-	-	0,0%
	N° di persone	0	N.d.	-	-	0,0%

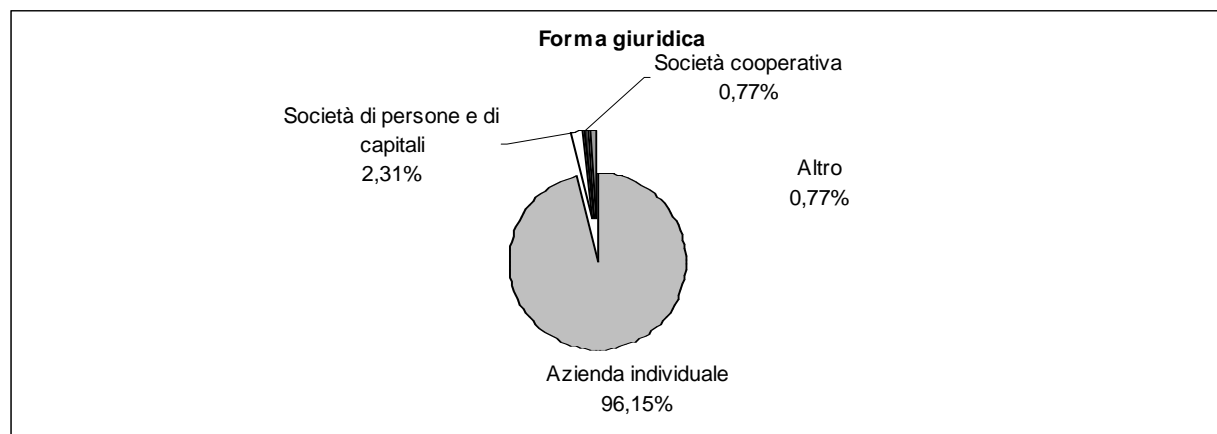
²Per il dato del Censimento del 1990 non è disponibile la distinzione tra Apparecchi per la distribuzione dei prodotti fitoiatrici e Macchine per la fertilizzazione.



Fonte: ISTAT - V Censimento generale dell'agricoltura 22-10-2000



Fonte: ISTAT - V Censimento generale dell'agricoltura 22-10-2000



Fonte: ISTAT - V Censimento generale dell'agricoltura 22-10-2000