

**Caratteristiche strutturali delle aziende agricole**

**ONANO**

**Superficie Comunale** Km<sup>q</sup> 24,63  
**Aziende** N° 295

Forma di Conduzione:		Anno 2000	Anno 1990	Variazione Assoluta	Variazione %	% su Tot. Prov.
Conduzione diretta del coltivatore	N° Aziende	294	330	-36	-10,9%	0,8%
<i>con solo manodopera familiare</i>	N° Aziende	294	254	40	15,7%	0,9%
<i>con manodopera familiare prevalente</i>	N° Aziende	0	18	-18	-100,0%	0,0%
<i>con manodopera extrafamiliare prevalente</i>	N° Aziende	0	58	-58	-100,0%	0,0%
Conduzione con salariati	N° Aziende	1	24	-23	-95,8%	0,0%
Conduzione a colonia parziale appoderata	N° Aziende	0	0	0	0,0%	0,0%
Altra forma di conduzione	N° Aziende	0	0	0	0,0%	0,0%
<b>Superficie Totale dell'Azienda</b>	<b>Sup. in Ha</b>	<b>1.678,82</b>	<b>18.030,38</b>	<b>-16.351,56</b>	<b>-90,7%</b>	<b>0,6%</b>
di proprietà	Sup. in Ha	1.439,29	N.d.	-	-	0,6%
in affitto	Sup. in Ha	234,42	N.d.	-	-	0,8%
uso gratuito	Sup. in Ha	5,11	N.d.	-	-	0,1%
<b>SAU</b>	<b>Sup. in Ha</b>	<b>1.174,36</b>	<b>119,19</b>	<b>1.055,17</b>	<b>885,3%</b>	<b>0,6%</b>
<b>Aziende per classi di SAU:</b>						
Nessuna	N° Aziende	3	0	3	0,0%	0,9%
0_1	N° Aziende	80	102	-22	-21,6%	0,5%
1_2	N° Aziende	69	93	-24	-25,8%	1,0%
2_5	N° Aziende	84	91	-7	-7,7%	1,1%
5_10	N° Aziende	28	46	-18	-39,1%	0,9%
10_20	N° Aziende	23	15	8	53,3%	1,1%
20_50	N° Aziende	8	6	2	33,3%	0,6%
50_100	N° Aziende	0	0	0	0,0%	0,0%
>100	N° Aziende	0	0	0	0,0%	0,0%
<b>Superficie non Utilizzata<sup>1</sup></b>	<b>Sup. in Ha</b>	<b>43,64</b>	<b>284,00</b>	<b>-234,64</b>	<b>-82,6%</b>	<b>0,6%</b>
<b>Altra superficie<sup>1</sup></b>	<b>Sup. in Ha</b>	<b>5,72</b>				<b>0,1%</b>
<b>Forma giuridica:</b>						
Azienda individuale	N° Aziende	294	N.d.	-	-	0,8%
Società di persone e di capitali	N° Aziende	0	N.d.	-	-	0,0%
Società cooperativa	N° Aziende	0	N.d.	-	-	0,0%
Associazione di produttori	N° Aziende	0	N.d.	-	-	0,0%
Altro	N° Aziende	1	N.d.	-	-	0,7%
<b>Aziende che vendono i propri prodotti</b>						
In parte	N° Aziende	174	N.d.	-	-	0,8%
Tutti	N° Aziende	80	N.d.	-	-	0,9%
Nessuno	N° Aziende	41	N.d.	-	-	0,6%
<b>UTILIZZAZIONE TERRENI COLTIVATI</b>						
<b>Totale Seminativi</b>	<b>Sup. in Ha</b>	<b>1.020,14</b>	<b>938,00</b>	<b>-686,00</b>	<b>-73,1%</b>	<b>0,7%</b>
	<b>N° Aziende</b>	<b>252</b>	<b>N.d.</b>	<b>-</b>	<b>-</b>	<b>1,3%</b>
Cereali	Sup. in Ha	453,52	597,12	-143,60	-24,0%	0,7%
	N° Aziende	141	227	-86	-37,9%	1,7%
<i>Frumento</i>	Sup. in Ha	260,95	383,23	-122,28	-31,9%	0,4%
<i>Orzo</i>	Sup. in Ha	169,32	N.d.	-	-	4,9%
<i>Avena</i>	Sup. in Ha	5,01	N.d.	-	-	0,6%
<i>Granoturco</i>	Sup. in Ha	16,74	N.d.	-	-	0,4%
<i>Altri cereali</i>	Sup. in Ha	1,50	N.d.	-	-	0,2%
Legumi Secchi	Sup. in Ha	75,49	N.d.	-	-	5,5%
Patata	Sup. in Ha	231,55	N.d.	-	-	16,5%
Barbabetola da zucchero	Sup. in Ha	0,00	N.d.	-	-	0,0%
Piante industriali	Sup. in Ha	25,64	N.d.	-	-	0,3%
Ortive	Sup. in Ha	5,08	11,51	-6,43	-55,9%	0,1%
	N° Aziende	30	35	-5	-14,3%	1,4%
<i>In piena aria</i>	Sup. in Ha	5,08	N.d.	-	-	0,1%
<i>Protette (serra, tunnel, ecc..)</i>	Sup. in Ha	0,00	N.d.	-	-	0,0%
Foraggiere avvicendate	Sup. in Ha	123,78	124,98	-1,20	-1,0%	0,2%
	N° Aziende	14	59	-45	-76,3%	0,2%
<b>Coltivazioni Legnose Agrarie</b>	<b>Sup. in Ha</b>	<b>19,24</b>	<b>N.d.</b>	<b>-</b>	<b>-</b>	<b>0,0%</b>
	<b>N° aziende</b>	<b>23</b>	<b>N.d.</b>	<b>-</b>	<b>-</b>	<b>0,1%</b>
Vite	Sup. in Ha	8,75	55,53	-46,78	-84,2%	0,2%
	N° Aziende	21	140	-119	-85,0%	0,2%
<i>Vitigni (DOC e DOCG)</i>	Sup. in Ha	0,00	N.d.	-	-	0,0%
	N° Aziende	0	N.d.	-	-	0,0%
<i>Vitigni per la produzione di altri vini</i>	Sup. in Ha	8,74	55,53	-46,79	-84,3%	0,2%
<i>Viti non innestate</i>	Sup. in Ha	0,00	N.d.	-	-	0,0%

<sup>1</sup> Per il dato del Censimento del 1990 non è disponibile la distinzione tra superficie non utilizzata e altra superficie.

		Anno 2000	Anno 1990	Variazione Assoluta	Variazione %	% su Tot. Prov.
Olivo	Sup. in Ha	0	N.d.	-	-	0,0%
	N° Aziende	0	N.d.	-	-	0,0%
Fruttiferi	Sup. in Ha	10,49	4,67	5,82	124,6%	0,0%
	N° Aziende	3	4	-1	-25,0%	0,0%
<i>melo</i>	Sup. in Ha	0,00	N.d.	-	-	0,0%
<i>pero</i>	Sup. in Ha	0,23	N.d.	-	-	0,4%
<i>pesco</i>	Sup. in Ha	0	N.d.	-	-	0,0%
<i>nettarina (pesca noce)</i>	Sup. in Ha	0	N.d.	-	-	0,0%
<i>actinidia-kiwi</i>	Sup. in Ha	0	N.d.	-	-	0,0%
<i>nocciolo</i>	Sup. in Ha	0	N.d.	-	-	0,0%
<i>castagno</i>	Sup. in Ha	0	N.d.	-	-	0,0%
<i>altra frutta</i>	Sup. in Ha	10,26	N.d.	-	-	1,5%
Vivai	Sup. in Ha	0,00	N.d.	-	-	0,0%
<b>PRATI PERMANENTI E PASCOLI</b>	<b>Sup. in Ha</b>	<b>134,98</b>	<b>120,89</b>	<b>14,09</b>	<b>11,7%</b>	<b>0,6%</b>
	<b>N° Aziende</b>	<b>73</b>	<b>N.d.</b>	<b>-</b>	<b>-</b>	<b>1,0%</b>
<b>Arboricoltura da legno</b>	<b>Sup. in Ha</b>	<b>0,00</b>	<b>N.d.</b>	<b>-</b>	<b>-</b>	<b>0,0%</b>
	<b>N° Aziende</b>	<b>0</b>	<b>N.d.</b>	<b>-</b>	<b>-</b>	<b>0,0%</b>
Pioppeti	Sup. in Ha	0,00	0,00	0	0,0%	0,0%
<b>Boschi</b>	<b>Sup. in Ha</b>	<b>455,10</b>	<b>427,23</b>	<b>27,87</b>	<b>6,5%</b>	<b>0,8%</b>
	<b>N° Az.</b>	<b>81</b>	<b>N.d.</b>	<b>-</b>	<b>-</b>	<b>0,9%</b>
Fustaie	Sup. in Ha	10,92	N.d.	-	-	0,1%
Cedui	Sup. in Ha	444,18	N.d.	-	-	1,0%
Macchia mediterranea	Sup. in Ha	0,00	N.d.	-	-	0,0%
<b>Irrigazione</b>						
Superficie irrigabile	Sup. in Ha	463,60	N.d.	-	-	1,0%
<b>Allevamenti: consistenza al 22-10-2000</b>						
Bovini	Aziende	1	8	-7	-87,5%	0,1%
	N° Capi	11	113	-102	-90,3%	0,0%
Bufalini	Aziende	0	N.d.	-	-	0,0%
	N° Capi	0	N.d.	-	-	0,0%
Ovini	Aziende	8	17	-9	-52,9%	0,5%
	N° Capi	1.766	1.597	169	10,6%	0,6%
Caprini	Aziende	0	6	-6	-100,0%	0,0%
	N° Capi	0	18	-18	-100,0%	0,0%
Conigli	Aziende	30	N.d.	-	-	1,3%
	N° Capi	103	N.d.	-	-	0,2%
Equini	Aziende	2	3	-1	-33,3%	0,2%
	N° Capi	4	3	1	33,3%	0,1%
Suini	Aziende	0	15	-15	-100,0%	0,0%
	N° Capi	0	70	-70	-100,0%	0,0%
Allevamenti avicoli	Aziende	58	60	-2	-3,3%	1,0%
	N° Capi	454	1.129	-675	-59,8%	0,0%
<b>Produzione di latte bovino</b>						
Latte munto	Kg	0	N.d.	-	-	0,0%
Consegna a caseifici	Kg	0	N.d.	-	-	0,0%
Vendita diretta	Kg	0	N.d.	-	-	0,0%
Alimentazione del bestiame in azienda	Kg	0	N.d.	-	-	0,0%
Trasformazione in azienda	Kg	0	N.d.	-	-	0,0%
Prodotti ottenuti	Kg	0	N.d.	-	-	0,0%
<i>Formaggio</i>	<i>Kg</i>	<i>0</i>	<i>N.d.</i>	<i>-</i>	<i>-</i>	<i>0,0%</i>
<i>Altri prodotti</i>	<i>Kg</i>	<i>0</i>	<i>N.d.</i>	<i>-</i>	<i>-</i>	<i>0,0%</i>
<b>Produzione di latte ovino</b>						
Latte munto	Kg	166.672	N.d.	-	-	0,5%
Consegna a caseifici	Kg	166.672	N.d.	-	-	0,5%
Vendita diretta	Kg	0	N.d.	-	-	0,0%
Alimentazione del bestiame in azienda	Kg	0	N.d.	-	-	0,0%
Trasformazione in azienda	Kg	0	N.d.	-	-	0,0%
Prodotti ottenuti	Kg	0	N.d.	-	-	0,0%
<i>Formaggio</i>	<i>Kg</i>	<i>0</i>	<i>N.d.</i>	<i>-</i>	<i>-</i>	<i>0,0%</i>
<i>Altri prodotti</i>	<i>Kg</i>	<i>0</i>	<i>N.d.</i>	<i>-</i>	<i>-</i>	<i>0,0%</i>
<b>MEZZI MECCANICI UTILIZZATI</b>						
Trattrici	n.°	149	121	28	23,1%	0,6%
Motocoltivatori, motozappe, motofresatrici, motofalciatrici e mietitrebbiatrici	n.°	47	37	10	27,0%	0,3%

		Anno 2000	Anno 1990	Variazione Assoluta	Variazione %	% su Tot. Prov.
Macchine per la raccolta completamente automatizzata di prodotti	n.°	3	N.d.	-	-	0,2%
Apparecchi per la distribuzione dei prodotti fitoiatrici <sup>2</sup>	n.°	4	53	-48	-90,6%	0,1%
Macchine per la fertilizzazione <sup>2</sup>	n.°	1				0,0%
<b>Lavoro</b>						
Conduttore	Giornate lav.	14.985	11.466	3.519	30,7%	0,9%
	N° di persone	294	N.d.	-	-	0,8%
Coniuge che lavora in azienda	Giornate lav.	3.588	3.302	286	8,7%	0,8%
	N° di persone	150	N.d.	-	-	0,6%
Altri familiari che lavorano in azienda	Giornate lav.	3.310	2.647	663	25,0%	1,1%
	N° di persone	138	N.d.	-	-	2,2%
Parenti del conduttore che lavorano in azienda	Giornate lav.	0	652	-652	-100,0%	0,0%
	N° di persone	0	N.d.	-	-	0,0%
A tempo indeterminato	Giornate lav.	0	N.d.	-	-	0,0%
	N° di persone	0	N.d.	-	-	0,0%
<i>dirigenti ed impiegati</i>	Giornate lav.	0	N.d.	-	-	0,0%
	N° di persone	0	N.d.	-	-	0,0%
<i>operai ed assimilati</i>	Giornate lav.	0	353	-353	-100,0%	0,0%
	N° di persone	0	N.d.	-	-	0,0%
A tempo determinato	Giornate lav.	10	N.d.	-	-	0,0%
	N° di persone	1	N.d.	-	-	0,0%
<i>dirigenti, impiegati</i>	Giornate lav.	0	N.d.	-	-	0,0%
	N° di persone	0	N.d.	-	-	0,0%
<i>operai ed assimilati</i>	Giornate lav.	10	2.319	-2.309	-99,6%	0,0%
	N° di persone	1	N.d.	-	-	0,0%

## PRODUZIONE DI QUALITA'

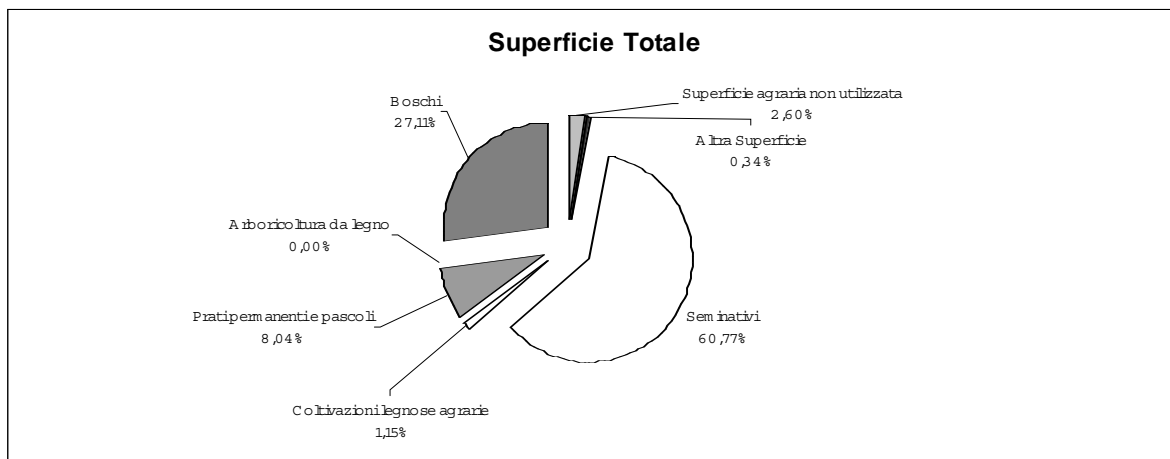
Produzione vegetale di qualità	Superficie		
	Integrata	Biologica	Sottoposta a disciplinare
Cereali	0,00	0,00	0,00
Ortive	0,00	0,00	0,00
Altri seminativi	0,00	0,00	0,00
Fruttiferi	0,00	0,00	0,00
Olivo	0,00	0,00	0,00
Vite	0,00	0,00	0,00
Piante industriali	0,00	0,00	0,00
Altre coltivazioni	0,00	1,26	0,00

Fonte: ISTAT - V Censimento generale dell'agricoltura 22-10-2000

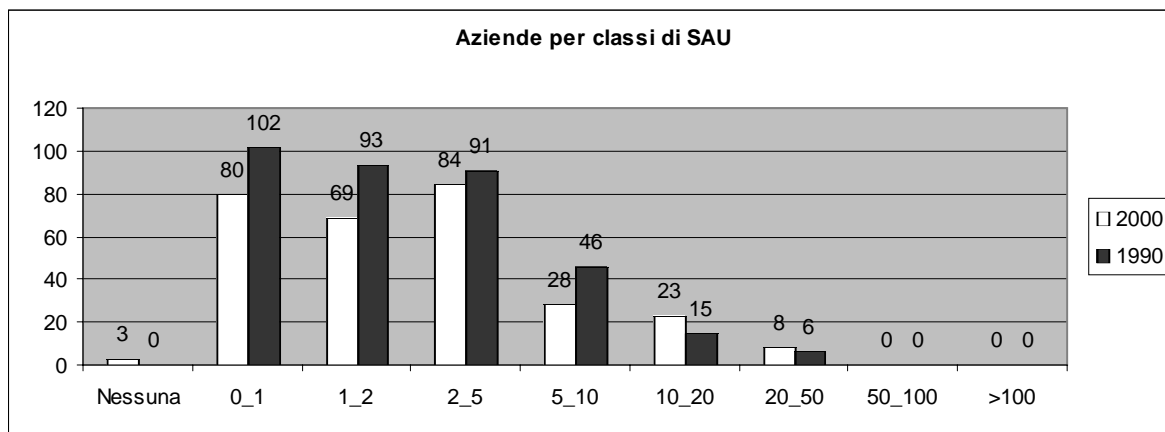
Produzione zootecnica di qualità	Capi	
	Biologici	Sottoposta a disciplinare
Avicoli	0	0
Bovini	0	0
Caprini	0	0
Ovini	0	0
Suini	0	0
Altri	0	0

Fonte: ISTAT - V Censimento generale dell'agricoltura 22-10-2000

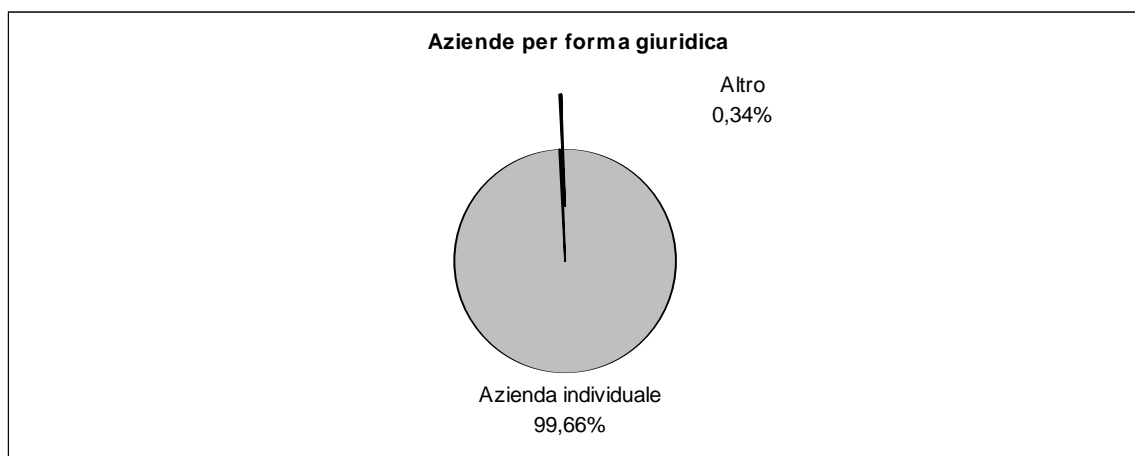
<sup>2</sup>Per il dato del Censimento del 1990 non è disponibile la distinzione tra Apparecchi per la distribuzione dei prodotti fitoiatrici e Macchine per la fertilizzazione.



Fonte: ISTAT - V Censimento generale dell'agricoltura 22-10-2000



Fonte: ISTAT - V Censimento generale dell'agricoltura 22-10-2000



Fonte: ISTAT - V Censimento generale dell'agricoltura 22-10-2000