

Caratteristiche strutturali delle aziende agricole

SORIANO NEL CIMINO

Superficie Comunale Km^q 78,48
Aziende N° 1.851

Forma di Conduzione:		Anno 2000	Anno 1990	Variazione Assoluta	Variazione %	% su Tot. Prov.
Conduzione diretta del coltivatore	N° Aziende	1.827	1.586	241	15,2%	5,1%
<i>con solo manodopera familiare</i>	N° Aziende	1.746	1.415	331	23,4%	5,1%
<i>con manodopera familiare prevalente</i>	N° Aziende	32	101	-69	-68,3%	2,3%
<i>con manodopera extrafamiliare prevalente</i>	N° Aziende	49	70	-21	-30,0%	6,7%
Conduzione con salariati	N° Aziende	21	70	-49	-70,0%	1,0%
Conduzione a colonia parziale appoderata	N° Aziende	1	0	1	-	4,3%
Altra forma di conduzione	N° Aziende	2	0	2	-	20,0%
Superficie Totale dell'Azienda	Sup. in Ha	6.705,02	6.605,53	99,49	1,5%	2,4%
di proprietà	Sup. in Ha	6.351,96	N.d.	-	-	2,6%
in affitto	Sup. in Ha	337,93	N.d.	-	-	1,1%
uso gratuito	Sup. in Ha	15,13	N.d.	-	-	0,2%
SAU	Sup. in Ha	4.553,26	4.279,97	273,29	6,4%	2,2%
Aziende per classi di SAU:						
Nessuna	N° Aziende	14	3	11	-	4,1%
0_1	N° Aziende	966	784	182	23,2%	6,3%
1_2	N° Aziende	366	351	15	4,3%	5,1%
2_5	N° Aziende	318	336	-18	-5,4%	4,0%
5_10	N° Aziende	120	117	3	2,6%	3,6%
10_20	N° Aziende	41	45	-4	-8,9%	2,0%
20_50	N° Aziende	19	16	3	18,8%	1,4%
50_100	N° Aziende	5	3	2	66,7%	1,2%
>100	N° Aziende	2	2	0	0,0%	0,8%
Superficie non Utilizzata¹	Sup. in Ha	92,71	357,00	-76,43	-21,4%	1,2%
Altra superficie¹	Sup. in Ha	187,86				2,7%
Forma giuridica:						
Azienda individuale	N° Aziende	1826	N.d.	-	-	4,9%
Società di persone e di capitali	N° Aziende	16	N.d.	-	-	3,1%
Società cooperativa	N° Aziende	1	N.d.	-	-	5,3%
Associazione di produttori	N° Aziende	0	N.d.	-	-	0,0%
Altro	N° Aziende	8	N.d.	-	-	5,4%
Aziende che vendono i propri prodotti						
In parte	N° Aziende	1240	N.d.	-	-	5,6%
Tutti	N° Aziende	314	N.d.	-	-	3,4%
Nessuno	N° Aziende	297	N.d.	-	-	4,3%
UTILIZZAZIONE TERRENI COLTIVATI						
Totale Seminativi	Sup. in Ha	1.318,08	1.336,13	-892,13	-66,8%	0,9%
	N° Aziende	444	N.d.	-	-	2,2%
Cereali	Sup. in Ha	448,26	454,09	-5,83	-1,3%	0,7%
	N° Aziende	67	101	-34	-33,7%	0,8%
<i>Fumento</i>	Sup. in Ha	229,89	233,28	-3,39	-1,5%	0,4%
<i>Orzo</i>	Sup. in Ha	115,84	N.d.	-	-	3,4%
<i>Avena</i>	Sup. in Ha	26,16	N.d.	-	-	3,0%
<i>Granoturco</i>	Sup. in Ha	71,87	N.d.	-	-	1,8%
<i>Altri cereali</i>	Sup. in Ha	4,50	N.d.	-	-	0,7%
Legumi Secchi	Sup. in Ha	1,74	N.d.	-	-	0,1%
Patata	Sup. in Ha	0,10	N.d.	-	-	0,0%
Barbabietola da zucchero	Sup. in Ha	0,00	N.d.	-	-	0,0%
Piante industriali	Sup. in Ha	36,28	N.d.	-	-	0,4%
Ortive	Sup. in Ha	3,97	16,83	-12,86	-76,4%	0,1%
	N° Aziende	15	34	-19	-55,9%	0,7%
<i>In piena aria</i>	Sup. in Ha	3,97	N.d.	-	-	0,1%
<i>Protette (serra, tunnel, ecc..)</i>	Sup. in Ha	0,00	N.d.	-	-	0,0%
Foraggere avvicendate	Sup. in Ha	777,14	820,69	-43,55	-5,3%	1,6%
	N° Aziende	123	107	16	15,0%	1,9%
Coltivazioni Legnose Agrarie	Sup. in Ha	2.878,24	N.d.	-	-	6,9%
	N° aziende	1750	N.d.	-	-	5,8%
Vite	Sup. in Ha	158,99	186,98	-27,99	-15,0%	3,2%
	N° Aziende	423	498	-75	-15,1%	3,5%
<i>Vitigni (DOC e DOCG)</i>	Sup. in Ha	10,14	N.d.	-	-	1,2%
	N° Aziende	11	N.d.	-	-	1,5%
<i>Vitigni per la produzione di altri vini</i>	Sup. in Ha	148,35	186,33	-37,98	-20,4%	3,6%
<i>Viti non innestate</i>	Sup. in Ha	0,00	N.d.	-	-	0,0%

¹ Per il dato del Censimento del 1990 non è disponibile la distinzione tra superficie non utilizzata e altra superficie.

		Anno 2000	Anno 1990	Variazione Assoluta	Variazione %	% su Tot. Prov.
Olivo	Sup. in Ha	628,63	553,42	75,21	13,6%	4,3%
	N° Aziende	1296	1.104	192	17,4%	5,7%
Fruttiferi	Sup. in Ha	2.079,31	1.698,85	380,46	22,4%	9,2%
	N° Aziende	1436	1.323	113	8,5%	11,0%
<i>melo</i>	Sup. in Ha	3,82	N.d.	-	-	1,9%
<i>pero</i>	Sup. in Ha	1,76	N.d.	-	-	3,0%
<i>pesco</i>	Sup. in Ha	5,68	N.d.	-	-	1,9%
<i>nettarina (pesca noce)</i>	Sup. in Ha	0,13	N.d.	-	-	0,6%
<i>actinidia-kiwi</i>	Sup. in Ha	1,5	N.d.	-	-	0,4%
<i>nocciolo</i>	Sup. in Ha	1.819,01	N.d.	-	-	10,1%
<i>castagno</i>	Sup. in Ha	226,54	N.d.	-	-	8,2%
<i>altra frutta</i>	Sup. in Ha	20,87	N.d.	-	-	3,0%
Vivai	Sup. in Ha	0,89	N.d.	-	-	1,6%
PRATI PERMANENTI E PASCOLI	Sup. in Ha	356,94	317,41	39,53	12,5%	1,7%
	N° Aziende	334	N.d.	-	-	4,5%
Arboricoltura da legno	Sup. in Ha	8,11	N.d.	-	-	1,1%
	N° Aziende	12	N.d.	-	-	6,5%
Pioppeti	Sup. in Ha	0,00	0,00	0	0,0%	0,0%
Boschi	Sup. in Ha	1.863,08	1.968,11	-105,03	-5,3%	3,4%
	N° Az.	227	N.d.	-	-	2,6%
Fustaie	Sup. in Ha	71,40	N.d.	-	-	0,9%
Cedui	Sup. in Ha	1.786,52	N.d.	-	-	3,9%
Macchia mediterranea	Sup. in Ha	5,16	N.d.	-	-	0,2%
Irrigazione						
Superficie irrigabile	Sup. in Ha	1.030,82	623,38	407,44	65,4%	2,3%
Allevamenti: consistenza al 22-10-2000						
Bovini	Aziende	49	70	-21	-30,0%	5,1%
	N° Capi	2.168	2.296	-128	-5,6%	5,8%
Bufalini	Aziende	0	N.d.	-	-	0,0%
	N° Capi	0	N.d.	-	-	0,0%
Ovini	Aziende	25	29	-4	-13,8%	1,6%
	N° Capi	440	1.231	-791	-64,3%	0,2%
Caprini	Aziende	9	13	-4	-30,8%	4,2%
	N° Capi	48	133	-85	-63,9%	1,1%
Conigli	Aziende	176	N.d.	-	-	7,6%
	N° Capi	3.320	N.d.	-	-	7,6%
Equini	Aziende	51	25	26	104,0%	5,7%
	N° Capi	153	77	76	98,7%	4,2%
Suini	Aziende	114	101	13	12,9%	8,5%
	N° Capi	454	235	219	93,2%	2,0%
Allevamenti avicoli	Aziende	384	164	220	134,1%	6,7%
	N° Capi	8.777	34.116	-25.339	-74,3%	0,6%
Produzione di latte bovino						
Latte munto	Kg	7.238.069	N.d.	-	-	11,6%
Consegna a caseifici	Kg	7.153.784	N.d.	-	-	11,8%
Vendita diretta	Kg	0	N.d.	-	-	0,0%
Alimentazione del bestiame in azienda	Kg	73.361	N.d.	-	-	20,2%
Trasformazione in azienda	Kg	0	N.d.	-	-	0,0%
Prodotti ottenuti	Kg	0	N.d.	-	-	0,0%
<i>Formaggio</i>	Kg	0	N.d.	-	-	0,0%
<i>Altri prodotti</i>	Kg	0	N.d.	-	-	0,0%
Produzione di latte ovino						
Latte munto	Kg	17.120	N.d.	-	-	0,0%
Consegna a caseifici	Kg	16.540	N.d.	-	-	0,0%
Vendita diretta	Kg	0	N.d.	-	-	0,0%
Alimentazione del bestiame in azienda	Kg	80	N.d.	-	-	0,2%
Trasformazione in azienda	Kg	0	N.d.	-	-	0,0%
Prodotti ottenuti	Kg	0	N.d.	-	-	0,0%
<i>Formaggio</i>	Kg	0	N.d.	-	-	0,0%
<i>Altri prodotti</i>	Kg	0	N.d.	-	-	0,0%
MEZZI MECCANICI UTILIZZATI						
Trattrici	n.°	904	645	259	40,2%	3,9%
Motocoltivatori, motozappe, motofresatrici, motofalciatrici e mietitrebbiatrici	n.°	1.061	1.189	-128	-10,8%	5,9%

		Anno 2000	Anno 1990	Variazione Assoluta	Variazione %	% su Tot. Prov.
Macchine per la raccolta completamente automatizzata di prodotti	n.°	163	N.d.	-	-	9,1%
Apparecchi per la distribuzione dei prodotti fitoiatrici ²	n.°	22	32	27	84,4%	0,3%
Macchine per la fertilizzazione ²	n.°	37				0,9%
Lavoro						
Conduttore	Giornate lav.	83.555	78.269	5.286	6,8%	4,8%
	N° di persone	1.838	N.d.	-	-	4,9%
Coniuge che lavora in azienda	Giornate lav.	33.237	32.000	1.237	3,9%	7,0%
	N° di persone	1.291	N.d.	-	-	5,2%
Altri familiari che lavorano in azienda	Giornate lav.	15.140	11.395	3.745	32,9%	4,9%
	N° di persone	1.737	N.d.	-	-	27,5%
Parenti del conduttore che lavorano in azienda	Giornate lav.	12.819	12.283	536	4,4%	7,3%
	N° di persone	449	N.d.	-	-	8,7%
A tempo indeterminato	Giornate lav.	3.925	N.d.	-	-	3,8%
	N° di persone	23	N.d.	-	-	3,1%
<i>dirigenti ed impiegati</i>	Giornate lav.	3	N.d.	-	-	0,0%
	N° di persone	1	N.d.	-	-	0,4%
<i>operai ed assimilati</i>	Giornate lav.	3.922	3.875	47	1,2%	5,1%
	N° di persone	22	N.d.	-	-	4,3%
A tempo determinato	Giornate lav.	5.693	N.d.	-	-	2,1%
	N° di persone	138	N.d.	-	-	2,7%
<i>dirigenti, impiegati</i>	Giornate lav.	2.155	N.d.	-	-	4,8%
	N° di persone	39	N.d.	-	-	4,4%
<i>operai ed assimilati</i>	Giornate lav.	3.538	11.852	-8.314	-70,1%	1,6%
	N° di persone	99	N.d.	-	-	2,3%

PRODUZIONE DI QUALITA'

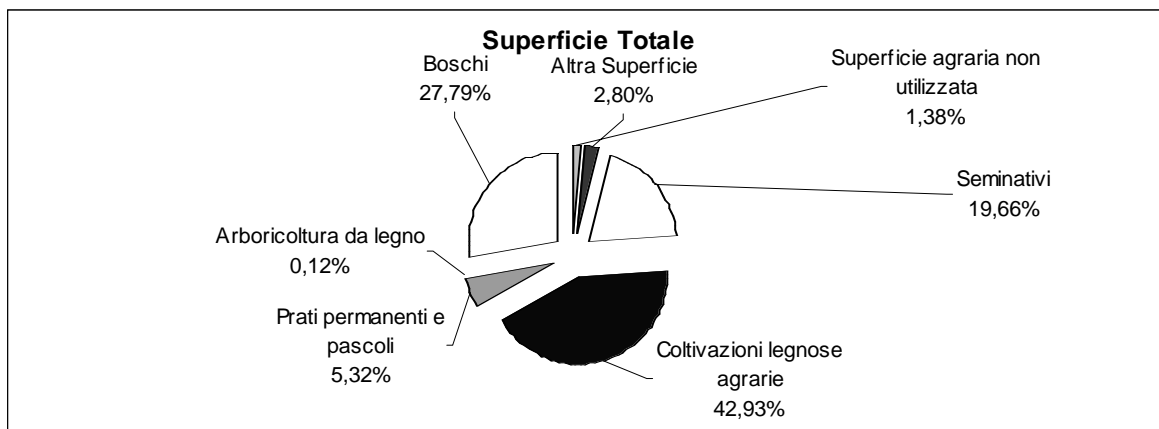
Produzione vegetale di qualità	Superficie		
	Integrata	Biologica	Sottoposta a disciplinare
Cereali	9,58	0,00	0,00
Ortive	0,00	0,00	0,00
Altri seminativi	0,00	72,94	0,00
Fruttiferi	0,41	124,49	1,60
Olivo	0,86	16,84	0,08
Vite	0,00	3,06	0,00
Piante industriali	0,00	1,40	0,00
Altre coltivazioni	0,00	0,10	0,00

Fonte: ISTAT - V Censimento generale dell'agricoltura 22-10-2000

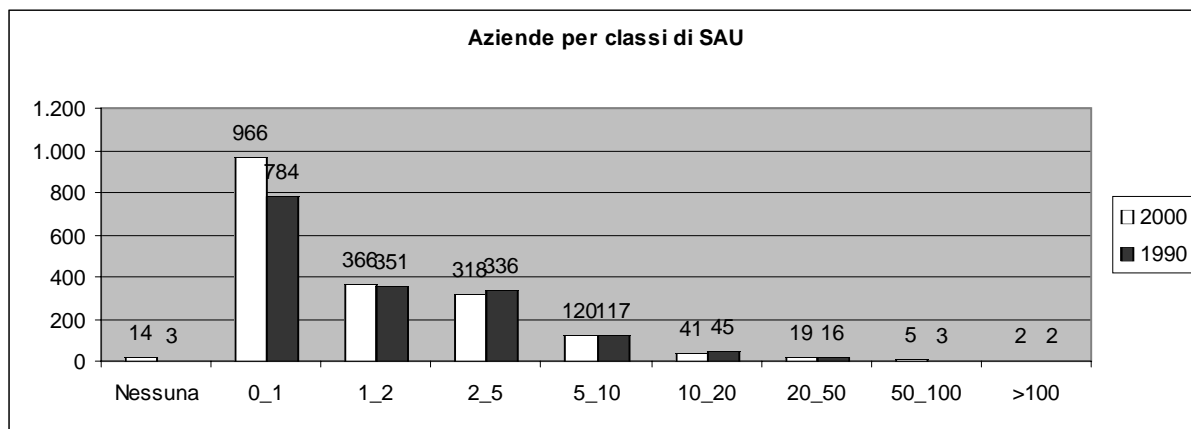
Produzione zootecnica di qualità	Capi	
	Biologici	Sottoposta a disciplinare
Avicoli	84	0
Bovini	25	0
Caprini	0	0
Ovini	0	0
Suini	3	0
Altri	3	0

Fonte: ISTAT - V Censimento generale dell'agricoltura 22-10-2000

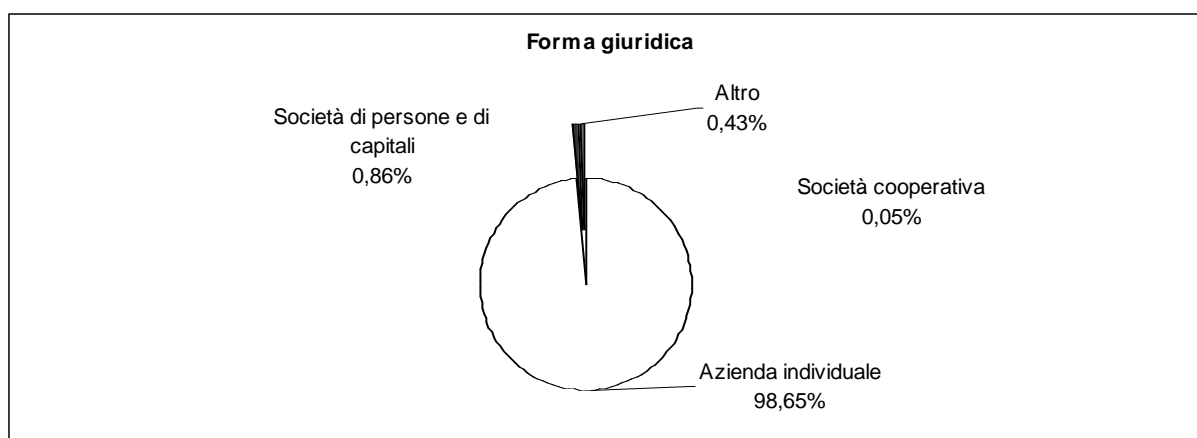
²Per il dato del Censimento del 1990 non è disponibile la distinzione tra Apparecchi per la distribuzione dei prodotti fitoiatrici e Macchine per la fertilizzazione.



Fonte: ISTAT - V Censimento generale dell'agricoltura 22-10-2000



Fonte: ISTAT - V Censimento generale dell'agricoltura 22-10-2000



Fonte: ISTAT - V Censimento generale dell'agricoltura 22-10-2000