

Caratteristiche strutturali delle aziende agricole

SUTRI

Superficie Comunale Km^q 60,85
Aziende N° 600

Forma di Conduzione:		Anno 2000	Anno 1990	Variazione Assoluta	Variazione %	% su Tot. Prov.
Conduzione diretta del coltivatore	N° Aziende	542	621	-79	-12,7%	1,5%
<i>con solo manodopera familiare</i>	N° Aziende	523	587	-64	-10,9%	1,5%
<i>con manodopera familiare prevalente</i>	N° Aziende	11	21	-10	-47,6%	0,8%
<i>con manodopera extrafamiliare prevalente</i>	N° Aziende	8	13	-5	-38,5%	1,1%
Conduzione con salariati	N° Aziende	58	13	45	346,2%	2,9%
Conduzione a colonia parziale appoderata	N° Aziende	0	0	0	0,0%	0,0%
Altra forma di conduzione	N° Aziende	0	0	0	0,0%	0,0%
Superficie Totale dell'Azienda	Sup. in Ha	3.849,35	4.741,94	-892,59	-18,8%	1,4%
di proprietà	Sup. in Ha	3.531,22	N.d.	-	-	1,5%
in affitto	Sup. in Ha	317,98	N.d.	-	-	1,0%
uso gratuito	Sup. in Ha	0,15	N.d.	-	-	0,0%
SAU	Sup. in Ha	2.760,48	3.503,52	-743,04	-21,2%	1,3%
Aziende per classi di SAU:						
Nessuna	N° Aziende	6	4	2	0,0%	1,8%
0_1	N° Aziende	276	248	28	11,3%	1,8%
1_2	N° Aziende	119	111	8	7,2%	1,7%
2_5	N° Aziende	104	165	-61	-37,0%	1,3%
5_10	N° Aziende	37	49	-12	-24,5%	1,1%
10_20	N° Aziende	29	27	2	7,4%	1,4%
20_50	N° Aziende	19	20	-1	-5,0%	1,4%
50_100	N° Aziende	6	6	0	0,0%	1,4%
>100	N° Aziende	4	4	0	0,0%	1,6%
Superficie non Utilizzata¹	Sup. in Ha	20,88	203,00	-81,56	-40,2%	0,3%
Altra superficie¹	Sup. in Ha	100,56				1,4%
Forma giuridica:						
Azienda individuale	N° Aziende	593	N.d.	-	-	1,6%
Società di persone e di capitali	N° Aziende	6	N.d.	-	-	1,2%
Società cooperativa	N° Aziende	0	N.d.	-	-	0,0%
Associazione di produttori	N° Aziende	0	N.d.	-	-	0,0%
Altro	N° Aziende	1	N.d.	-	-	0,7%
Aziende che vendono i propri prodotti						
In parte	N° Aziende	426	N.d.	-	-	1,9%
Tutti	N° Aziende	130	N.d.	-	-	1,4%
Nessuno	N° Aziende	44	N.d.	-	-	0,6%
UTILIZZAZIONE TERRENI COLTIVATI						
Totale Seminativi	Sup. in Ha	1.056,15	1.675,84	-1.526,84	-91,1%	0,7%
	N° Aziende	149	N.d.	-	-	0,7%
Cereali	Sup. in Ha	368,95	625,70	-256,75	-41,0%	0,5%
	N° Aziende	33	45	-12	-26,7%	0,4%
<i>Frumento</i>	Sup. in Ha	235,38	431,85	-196,47	-45,5%	0,4%
<i>Orzo</i>	Sup. in Ha	15,40	N.d.	-	-	0,4%
<i>Avena</i>	Sup. in Ha	0,00	N.d.	-	-	0,0%
<i>Granoturco</i>	Sup. in Ha	108,17	N.d.	-	-	2,7%
<i>Altri cereali</i>	Sup. in Ha	10,00	N.d.	-	-	1,6%
Legumi Secchi	Sup. in Ha	15,66	N.d.	-	-	1,1%
Patata	Sup. in Ha	1,92	N.d.	-	-	0,1%
Barbabietola da zucchero	Sup. in Ha	0,00	N.d.	-	-	0,0%
Piante industriali	Sup. in Ha	58,48	N.d.	-	-	0,6%
Ortive	Sup. in Ha	9,58	23,02	-13,44	-58,4%	0,3%
	N° Aziende	21	37	-16	-43,2%	1,0%
<i>In piena aria</i>	Sup. in Ha	9,58	N.d.	-	-	0,3%
<i>Protette (serra, tunnel, ecc..)</i>	Sup. in Ha	0,00	N.d.	-	-	0,0%
Foraggere avvicendate	Sup. in Ha	595,20	1.021,89	-426,69	-41,8%	1,2%
	N° Aziende	29	81	-52	-64,2%	0,5%
Coltivazioni Legnose Agrarie	Sup. in Ha	969,30	N.d.	-	-	2,3%
	N° aziende	428	N.d.	-	-	1,4%
Vite	Sup. in Ha	30,08	67,37	-37,29	-55,4%	0,6%
	N° Aziende	82	137	-55	-40,1%	0,7%
<i>Vitigni (DOC e DOCG)</i>	Sup. in Ha	0,00	N.d.	-	-	0,0%
	N° Aziende	0	N.d.	-	-	0,0%
<i>Vitigni per la produzione di altri vini</i>	Sup. in Ha	30,08	67,37	-37,29	-55,4%	0,7%
<i>Viti non innestate</i>	Sup. in Ha	0,00	N.d.	-	-	0,0%

¹Per il dato del Censimento del 1990 non è disponibile la distinzione tra superficie non utilizzata e altra superficie.

		Anno 2000	Anno 1990	Variazione Assoluta	Variazione %	% su Tot. Prov.
Olivo	Sup. in Ha	19,84	7,66	12,18	159,0%	0,1%
	N° Aziende	41	23	18	78,3%	0,2%
Fruttiferi	Sup. in Ha	914,58	912,46	2,12	0,2%	4,1%
	N° Aziende	383	382	1	0,3%	2,9%
<i>melo</i>	Sup. in Ha	2,92	N.d.	-	-	1,5%
<i>pero</i>	Sup. in Ha	1,97	N.d.	-	-	3,3%
<i>pesco</i>	Sup. in Ha	1,24	N.d.	-	-	0,4%
<i>nettarina (pesca noce)</i>	Sup. in Ha	0,24	N.d.	-	-	1,1%
<i>actinidia-kiwi</i>	Sup. in Ha	7,35	N.d.	-	-	1,8%
<i>nocciolo</i>	Sup. in Ha	879,28	N.d.	-	-	4,9%
<i>castagno</i>	Sup. in Ha	7,73	N.d.	-	-	0,3%
<i>altra frutta</i>	Sup. in Ha	13,85	N.d.	-	-	2,0%
Vivai	Sup. in Ha	3,70	N.d.	-	-	6,5%
PRATI PERMANENTI E PASCOLI	Sup. in Ha	735,03	837,59	-102,56	-12,2%	3,5%
	N° Aziende	289	N.d.	-	-	3,9%
Arboricoltura da legno	Sup. in Ha	10,27	N.d.	-	-	1,4%
	N° Aziende	13	N.d.	-	-	7,0%
Pioppeti	Sup. in Ha	3,45	2,50	0,95	38,0%	11,4%
Boschi	Sup. in Ha	957,16	1.032,35	-75,19	-7,3%	1,7%
	N° Az.	148	N.d.	-	-	1,7%
Fustaie	Sup. in Ha	19,39	N.d.	-	-	0,3%
Cedui	Sup. in Ha	937,65	N.d.	-	-	2,0%
Macchia mediterranea	Sup. in Ha	0,12	N.d.	-	-	0,0%
Irrigazione						
Superficie irrigabile	Sup. in Ha	962,94	555,40	407,54	73,4%	2,2%
Allevamenti: consistenza al 22-10-2000						
Bovini	Aziende	17	36	-19	-52,8%	1,8%
	N° Capi	1.651	1.196	455	38,0%	4,4%
Bufalini	Aziende	0	N.d.	-	-	0,0%
	N° Capi	0	N.d.	-	-	0,0%
Ovini	Aziende	10	26	-16	-61,5%	0,6%
	N° Capi	3.264	5.144	-1.880	-36,5%	1,1%
Caprini	Aziende	1	12	-11	-91,7%	0,5%
	N° Capi	3	213	-210	-98,6%	0,1%
Conigli	Aziende	37	N.d.	-	-	1,6%
	N° Capi	370	N.d.	-	-	0,8%
Equini	Aziende	55	41	14	34,1%	6,2%
	N° Capi	132	136	-4	-2,9%	3,6%
Suini	Aziende	10	38	-28	-73,7%	0,7%
	N° Capi	20	198	-178	-89,9%	0,1%
Allevamenti avicoli	Aziende	99	116	-17	-14,7%	1,7%
	N° Capi	1.462	2.414	-952	-39,4%	0,1%
Produzione di latte bovino						
Latte munto	Kg	13.286.582	N.d.	-	-	21,3%
Consegna a caseifici	Kg	13.274.582	N.d.	-	-	21,9%
Vendita diretta	Kg	0	N.d.	-	-	0,0%
Alimentazione del bestiame in azienda	Kg	4.000	N.d.	-	-	1,1%
Trasformazione in azienda	Kg	0	N.d.	-	-	0,0%
Prodotti ottenuti	Kg	0	N.d.	-	-	0,0%
<i>Formaggio</i>	Kg	0	N.d.	-	-	0,0%
<i>Altri prodotti</i>	Kg	0	N.d.	-	-	0,0%
Produzione di latte ovino						
Latte munto	Kg	324.000	N.d.	-	-	0,9%
Consegna a caseifici	Kg	324.000	N.d.	-	-	0,9%
Vendita diretta	Kg	0	N.d.	-	-	0,0%
Alimentazione del bestiame in azienda	Kg	0	N.d.	-	-	0,0%
Trasformazione in azienda	Kg	0	N.d.	-	-	0,0%
Prodotti ottenuti	Kg	0	N.d.	-	-	0,0%
<i>Formaggio</i>	Kg	0	N.d.	-	-	0,0%
<i>Altri prodotti</i>	Kg	0	N.d.	-	-	0,0%
MEZZI MECCANICI UTILIZZATI						
Trattrici	n.°	244	226	18	8,0%	1,0%
Motocoltivatori, motozappe, motofresatrici, motofalciatrici e mietitrebbiatrici	n.°	358	282	76	27,0%	2,0%

		Anno 2000	Anno 1990	Variazione Assoluta	Variazione %	% su Tot. Prov.
Macchine per la raccolta completamente automatizzata di prodotti	n.°	14	N.d.	-	-	0,8%
Apparecchi per la distribuzione dei prodotti fitoiatrici ²	n.°	4	48	-42	-87,5%	0,1%
Macchine per la fertilizzazione ²	n.°	2				0,0%
Lavoro						
Conduttore	Giornate lav.	23.231	29.393	-6.162	-21,0%	1,3%
	N° di persone	596	N.d.	-	-	1,6%
Coniuge che lavora in azienda	Giornate lav.	8.230	8.296	-66	-0,8%	1,7%
	N° di persone	403	N.d.	-	-	1,6%
Altri familiari che lavorano in azienda	Giornate lav.	3.336	6.297	-2.961	-47,0%	1,1%
	N° di persone	380	N.d.	-	-	6,0%
Parenti del conduttore che lavorano in azienda	Giornate lav.	7.454	6.679	775	11,6%	4,3%
	N° di persone	196	N.d.	-	-	3,8%
A tempo indeterminato	Giornate lav.	1.170	N.d.	-	-	1,1%
	N° di persone	9	N.d.	-	-	1,2%
<i>dirigenti ed impiegati</i>	Giornate lav.	60	N.d.	-	-	0,2%
	N° di persone	5	N.d.	-	-	2,2%
<i>operai ed assimilati</i>	Giornate lav.	1.110	3.490	-2.380	-68,2%	1,4%
	N° di persone	4	N.d.	-	-	0,8%
A tempo determinato	Giornate lav.	5.069	N.d.	-	-	1,9%
	N° di persone	75	N.d.	-	-	1,5%
<i>dirigenti, impiegati</i>	Giornate lav.	430	N.d.	-	-	1,0%
	N° di persone	13	N.d.	-	-	1,5%
<i>operai ed assimilati</i>	Giornate lav.	4.639	8.375	-3.736	-44,6%	2,1%
	N° di persone	62	N.d.	-	-	1,5%

PRODUZIONE DI QUALITA'

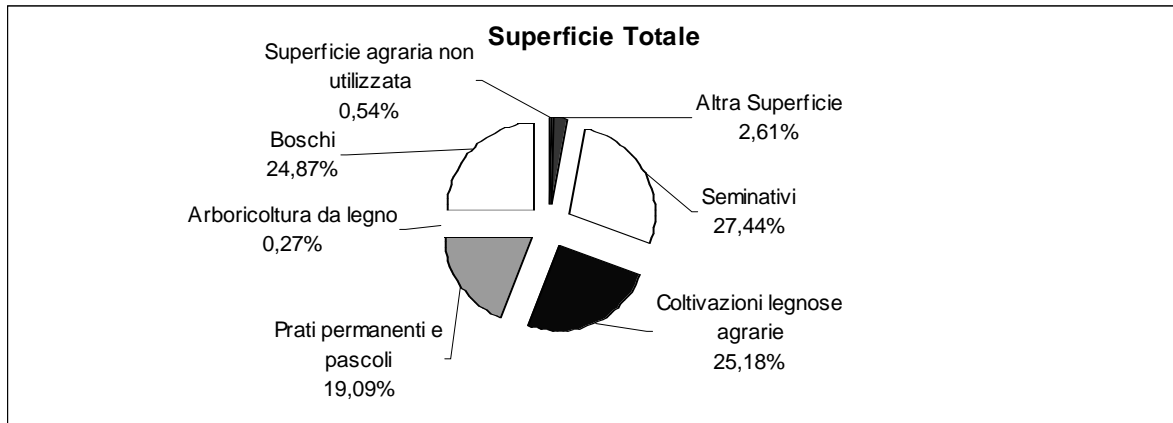
Produzione vegetale di qualità	Superficie		
	Integrata	Biologica	Sottoposta a disciplinare
Cereali	22,00	0,00	22,74
Ortive	0,00	0,00	0,00
Altri seminativi	0,00	68,77	68,77
Fruttiferi	0,00	28,00	97,06
Olivo	0,00	0,00	0,00
Vite	0,00	0,00	0,00
Piante industriali	0,00	0,00	0,00
Altre coltivazioni	0,00	0,00	1,14

Fonte: ISTAT - V Censimento generale dell'agricoltura 22-10-2000

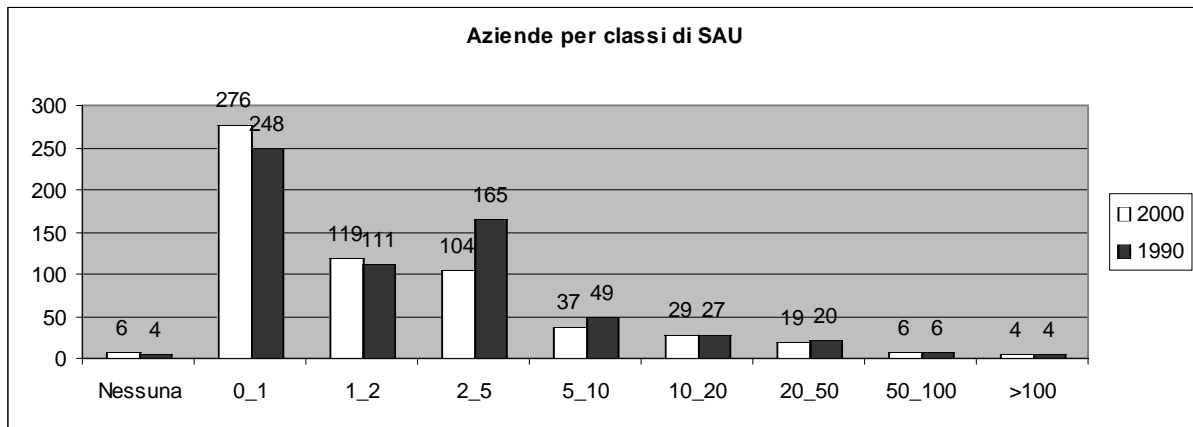
Produzione zootecnica di qualità	Capi	
	Biologici	Sottoposta a disciplinare
Avicoli	0	0
Bovini	0	10
Caprini	0	0
Ovini	0	0
Suini	0	0
Altri	0	0

Fonte: ISTAT - V Censimento generale dell'agricoltura 22-10-2000

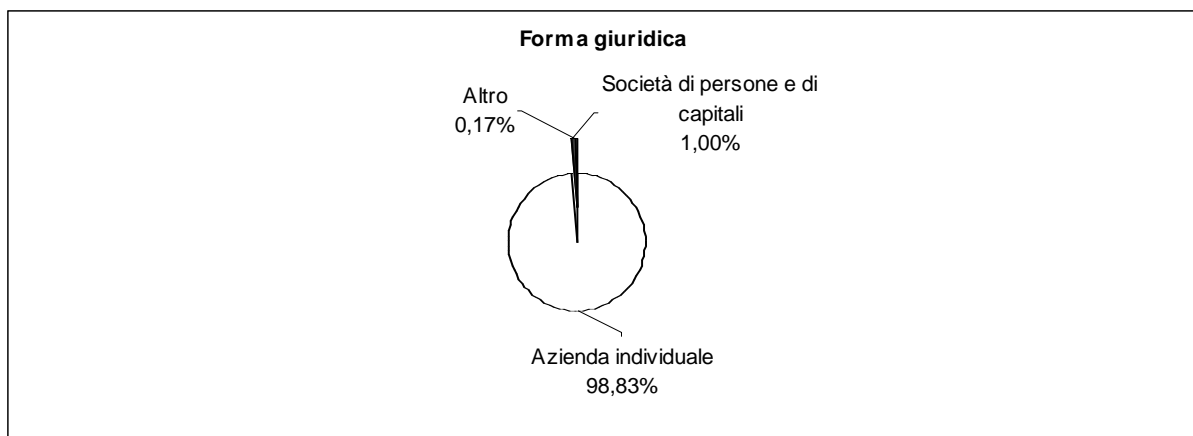
²Per il dato del Censimento del 1990 non è disponibile la distinzione tra Apparecchi per la distribuzione dei prodotti fitoiatrici e Macchine per la fertilizzazione.



Fonte: ISTAT - V Censimento generale dell'agricoltura 22-10-2000



Fonte: ISTAT - V Censimento generale dell'agricoltura 22-10-2000



Fonte: ISTAT - V Censimento generale dell'agricoltura 22-10-2000