

Superficie Comunale Km^q 43,29
Aziende N° 514

Forma di Conduzione:		Anno 2000	Anno 1990	Variazione Assoluta	Variazione %	% su Tot. Prov.
Conduzione diretta del coltivatore	N° Aziende	420	483	-63	-13,0%	1,2%
con solo manodopera familiare	N° Aziende	412	478	-66	-13,8%	1,2%
con manodopera familiare prevalente	N° Aziende	7	3	4	133,3%	0,5%
con manodopera extrafamiliare prevalente	N° Aziende	1	2	-1	-50,0%	0,1%
Conduzione con salariati	N° Aziende	94	14	80	571,4%	4,6%
Conduzione a colonia parziale appoderata	N° Aziende	0	0	0	-	0,0%
Altra forma di conduzione	N° Aziende	0	0	0	-	0,0%
Superficie Totale dell'Azienda	Sup. in Ha	4.563,76	4.119,69	444,07	10,8%	1,6%
di proprietà	Sup. in Ha	4.249,85	N.d	-	-	1,8%
in affitto	Sup. in Ha	312,96	N.d	-	-	1,0%
uso gratuito	Sup. in Ha	0,95	N.d	-	-	0,0%
SAU	Sup. in Ha	3.193,27	3.422,78	-229,51	-6,7%	1,5%
Aziende per classi di SAU:						
Nessuna	N° Aziende	0	4	-4	-	0,0%
0_1	N° Aziende	203	137	66	48,2%	1,3%
1_2	N° Aziende	82	84	-2	-2,4%	1,1%
2_5	N° Aziende	106	139	-33	-23,7%	1,3%
5_10	N° Aziende	52	61	-9	-14,8%	1,6%
10_20	N° Aziende	34	38	-4	-10,5%	1,7%
20_50	N° Aziende	28	24	4	16,7%	2,1%
50_100	N° Aziende	8	10	-2	-20,0%	1,9%
>100	N° Aziende	1	0	1	-	0,4%
Superficie non Utilizzata¹	Sup. in Ha	137,94	138,00	45,57	33,0%	1,8%
Altra superficie¹	Sup. in Ha	45,63	45,57	0,06	0,0%	0,7%
Forma giuridica:						
Azienda individuale	N° Aziende	510	N.d	-	-	1,4%
Società di persone e di capitali	N° Aziende	3	N.d	-	-	0,6%
Società cooperativa	N° Aziende	0	N.d	-	-	0,0%
Associazione di produttori	N° Aziende	0	N.d	-	-	0,0%
Altro	N° Aziende	1	N.d	-	-	0,7%
Aziende che vendono i propri prodotti						
In parte	N° Aziende	369	N.d	-	-	1,7%
Tutti	N° Aziende	103	N.d	-	-	1,1%
Nessuno	N° Aziende	42	N.d	-	-	0,6%
UTILIZZAZIONE TERRENI COLTIVATI						
Totale Seminativi	Sup. in Ha	2.955,07	3.085,64	-130,57	-4,2%	2,0%
	N° Aziende	481	N.d	-	-	2,4%
Cereali	Sup. in Ha	1.366,40	1.162,24	204,16	17,6%	2,0%
	N° Aziende	255	276	-21	-7,6%	3,0%
<i>Frumento</i>	Sup. in Ha	1.133,11	807,71	325,40	40,3%	1,9%
<i>Orzo</i>	Sup. in Ha	0,00	N.d	-	-	0,0%
<i>Avena</i>	Sup. in Ha	57,88	N.d	-	-	6,6%
<i>Granoturco</i>	Sup. in Ha	0,00	N.d	-	-	0,0%
<i>Altri cereali</i>	Sup. in Ha	175,41	N.d	-	-	27,5%
Legumi Secchi	Sup. in Ha	13,36	N.d	-	-	1,0%
Patata	Sup. in Ha	70,93	N.d	-	-	5,1%
Barbabietola da zucchero	Sup. in Ha	10,12	N.d	-	-	1,2%
Piante industriali	Sup. in Ha	93,52	N.d	-	-	0,9%
Ortive	Sup. in Ha	15,27	20,28	-5,01	-24,7%	0,4%
	N° Aziende	58	60	-2	-3,3%	2,6%
<i>In piena aria</i>	Sup. in Ha	15,24	N.d	-	-	0,4%
<i>Protette (serra, tunnel, ecc..)</i>	Sup. in Ha	0,03	N.d	-	-	0,0%
Foraggiere avvicendate	Sup. in Ha	973,50	1.508,11	-534,61	-35,4%	1,9%
	N° Aziende	207	232	-25	-10,8%	3,2%
Coltivazioni Legnose Agrarie	Sup. in Ha	123,07	N.d	-	-	0,3%
	N° aziende	245	N.d	-	-	0,8%
Vite	Sup. in Ha	33,34	63,28	-29,94	-47,3%	0,7%
	N° Aziende	139	235	-96	-40,9%	1,1%
<i>Vitigni (DOC e DOCG)</i>	Sup. in Ha	0,00	N.d	-	-	0,0%
	N° Aziende	0	N.d	-	-	0,0%
<i>Vitigni per la produzione di altri vini</i>	Sup. in Ha	33,3	63,16	-29,86	-47,3%	0,8%
<i>Viti non innestate</i>	Sup. in Ha	0,00	N.d	-	-	0,0%

¹ Per il dato del Censimento del 1990 non è disponibile la distinzione tra superficie non utilizzata e altra superficie.

		Anno 2000	Anno 1990	Variazione Assoluta	Variazione %	% su Tot. Prov.
Olivo	Sup. in Ha	56,77	27,61	29,16	105,6%	0,4%
	N° Aziende	144	84	60	71,4%	0,6%
Fruttiferi	Sup. in Ha	32,72	14,58	18,14	124,4%	0,1%
	N° Aziende	59	13	46	353,8%	0,5%
<i>melo</i>	Sup. in Ha	1,64	N.d	-	-	0,8%
<i>pero</i>	Sup. in Ha	1,49	N.d	-	-	2,5%
<i>pesco</i>	Sup. in Ha	0,26	N.d	-	-	0,1%
<i>nettarina (pesca noce)</i>	Sup. in Ha	0,05	N.d	-	-	0,2%
<i>actinidia-kiwi</i>	Sup. in Ha	12,01	N.d	-	-	3,0%
<i>nocciolo</i>	Sup. in Ha	5,17	N.d	-	-	0,0%
<i>castagno</i>	Sup. in Ha	6,58	N.d	-	-	0,2%
<i>altra frutta</i>	Sup. in Ha	5,52	N.d	-	-	0,8%
Vivai	Sup. in Ha	0,00	N.d	-	-	0,0%
PRATI PERMANENTI E PASCOLI	Sup. in Ha	115,13	228,46	-113,33	-49,6%	0,5%
	N° Aziende	41	N.d	-	-	0,6%
Arboricoltura da legno	Sup. in Ha	0,00	N.d	-	-	0,0%
	N° Aziende	0	N.d	-	-	0,0%
Pioppeti	Sup. in Ha	0,00	0,00	0	-	0,0%
Boschi	Sup. in Ha	1.186,92	N.d	-	-	2,1%
	N° Az.	208	N.d	-	-	2,4%
Fustaie	Sup. in Ha	29,75	N.d	29,75	-	0,4%
Cedui	Sup. in Ha	1.150,78	N.d	1.150,78	-	2,5%
Macchia mediterranea	Sup. in Ha	6,39	N.d	-	-	0,3%
Irrigazione						
Superficie irrigabile	Sup. in Ha	471,00	304,40	166,60	54,7%	1,1%
Allevamenti: consistenza al 22-10-2000						
Bovini	Aziende	4	6	-2	-33,3%	0,4%
	N° Capi	358	217	141	65,0%	1,0%
Bufalini	Aziende	0	0	0	-	0,0%
	N° Capi	0	0	0	-	0,0%
Ovini	Aziende	28	49	-21	-42,9%	1,8%
	N° Capi	7.311	10.179	-2.868	-28,2%	2,5%
Caprini	Aziende	3	5	-2	-40,0%	1,4%
	N° Capi	14	40	-26	-65,0%	0,3%
Conigli	Aziende	28	N.d	-	-	1,2%
	N° Capi	332	N.d	-	-	0,8%
Equini	Aziende	14	8	6	75,0%	1,6%
	N° Capi	30	19	11	57,9%	0,8%
Suini	Aziende	0	18	-18	-100,0%	0,0%
	N° Capi	0	47	-47	-100,0%	0,0%
Allevamenti avicoli	Aziende	119	40	79	197,5%	2,1%
	N° Capi	1.780	1.189	591	49,7%	0,1%
Produzione di latte bovino						
Latte munto	Kg	0	N.d	-	-	0,0%
Consegna a caseifici	Kg	0	N.d	-	-	0,0%
Vendita diretta	Kg	0	N.d	-	-	0,0%
Alimentazione del bestiame in azienda	Kg	0	N.d	-	-	0,0%
Trasformazione in azienda	Kg	0	N.d	-	-	0,0%
Prodotti ottenuti	Kg	0	N.d	-	-	0,0%
<i>Formaggio</i>	Kg	0	N.d	-	-	0,0%
<i>Altri prodotti</i>	Kg	0	N.d	-	-	0,0%
Produzione di latte ovino						
Latte munto	Kg	868.458	N.d	-	-	2,5%
Consegna a caseifici	Kg	868.458	N.d	-	-	2,5%
Vendita diretta	Kg	0	N.d	-	-	0,0%
Alimentazione del bestiame in azienda	Kg	0	N.d	-	-	0,0%
Trasformazione in azienda	Kg	0	N.d	-	-	0,0%
Prodotti ottenuti	Kg	0	N.d	-	-	0,0%
<i>Formaggio</i>	Kg	0	N.d	-	-	0,0%
<i>Altri prodotti</i>	Kg	0	N.d	-	-	0,0%
MEZZI MECCANICI UTILIZZATI						
Trattrici	n.°	221	166	55	33,1%	0,9%
Motocoltivatori, motozappe, motofresatrici, motofalciatrici e mietitrebbiatrici	n.°	266	200	66	33,0%	1,5%

		Anno 2000	Anno 1990	Variazione Assoluta	Variazione %	% su Tot. Prov.
Macchine per la raccolta completamente automatizzata di prodotti	n.°	10	N.d	-	-	0,6%
Apparecchi per la distribuzione dei prodotti fitoiatrici ²	n.°	196	48	234	487,5%	3,0%
Macchine per la fertilizzazione ²	n.°	86				2,1%
Lavoro						
Conduttore	Giornate lav.	19.445	21.177	-1.732	-8,2%	1,1%
	N° di persone	513	N.d	-	-	1,4%
Coniuge che lavora in azienda	Giornate lav.	4.530	3.156	1.374	43,5%	0,9%
	N° di persone	332	N.d	-	-	1,3%
Altri familiari che lavorano in azienda	Giornate lav.	5.605	2.399	3.206	133,6%	1,8%
	N° di persone	380	N.d	-	-	6,0%
Parenti del conduttore che lavorano in azienda	Giornate lav.	856	2.833	-1.977	-69,8%	0,5%
	N° di persone	31	N.d	-	-	0,6%
A tempo indeterminato	Giornate lav.	1.490	N.d	-	-	1,5%
	N° di persone	9	N.d	-	-	1,2%
<i>dirigenti ed impiegati</i>	Giornate lav.	1.040	N.d	-	-	4,2%
	N° di persone	5	N.d	-	-	2,2%
<i>operai ed assimilati</i>	Giornate lav.	450	1.080	-630	-58,3%	0,6%
	N° di persone	4	N.d	-	-	0,8%
A tempo determinato	Giornate lav.	436	N.d	-	-	0,2%
	N° di persone	14	N.d	-	-	0,3%
<i>dirigenti, impiegati</i>	Giornate lav.	212	N.d	-	-	0,5%
	N° di persone	4	N.d	-	-	0,4%
<i>operai ed assimilati</i>	Giornate lav.	224	1.965	-1.741	-88,6%	0,1%
	N° di persone	10	N.d	-	-	0,2%

PRODUZIONE DI QUALITA'

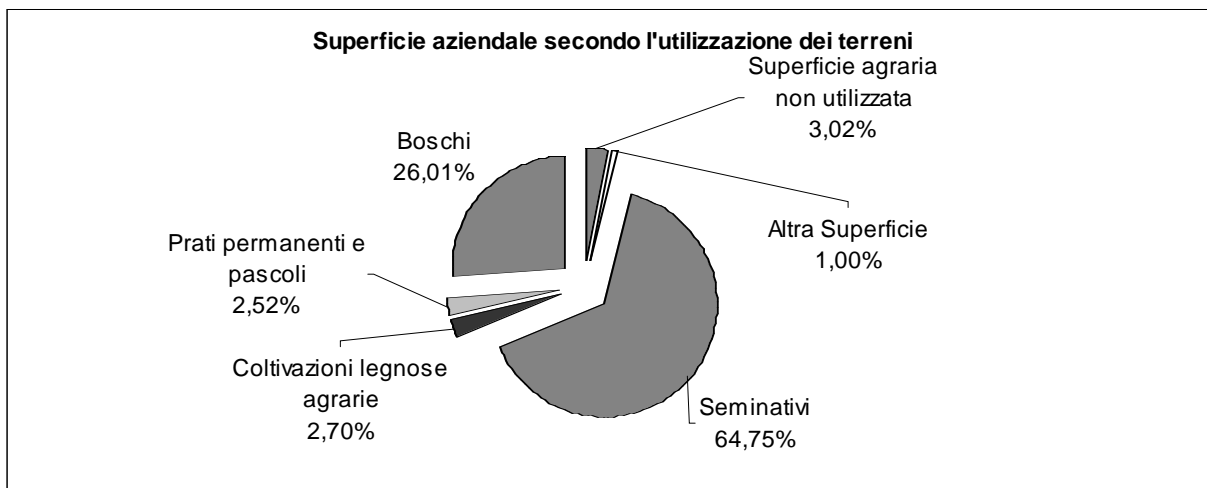
Produzione vegetale di qualità	Superficie		
	Integrata	Biologica	Sottoposta a disciplinare
Cereali	0,00	21,06	0,00
Ortive	0,00	0,00	0,00
Altri seminativi	0,00	0,00	0,00
Fruttiferi	0,00	0,00	0,00
Olivo	0,00	0,54	0,00
Vite	0,00	0,00	0,00
Piante industriali	0,00	0,00	0,00
Altre coltivazioni	0,00	0,00	0,00

Fonte: ISTAT - V Censimento generale dell'agricoltura 22-10-2000

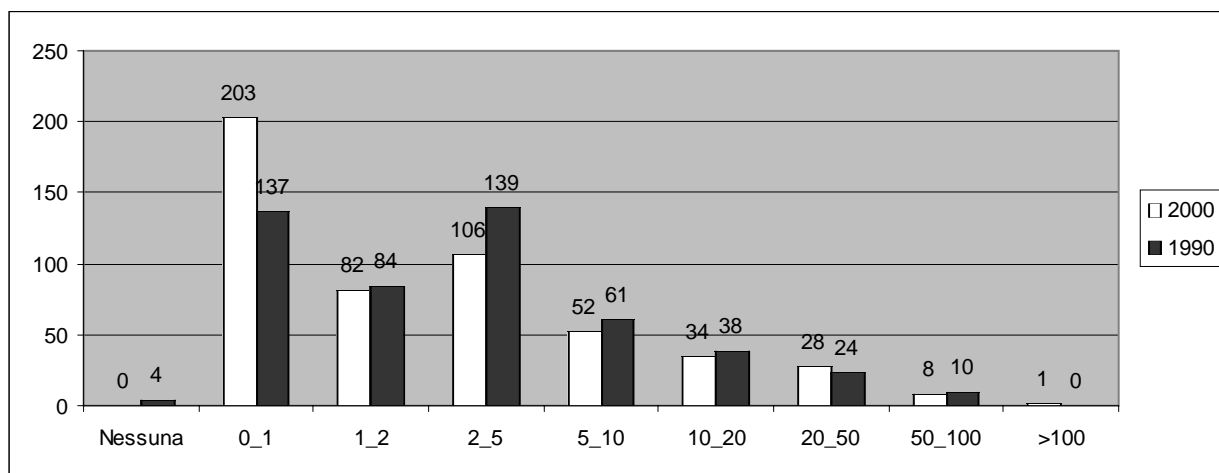
Produzione zootecnica di qualità	Capi	
	Biologici	Sottoposta a disciplinare
Avicoli	0	0
Bovini	40	0
Caprini	0	0
Ovini	360	250
Suini	0	0
Altri	0	0

Fonte: ISTAT - V Censimento generale dell'agricoltura 22-10-2000

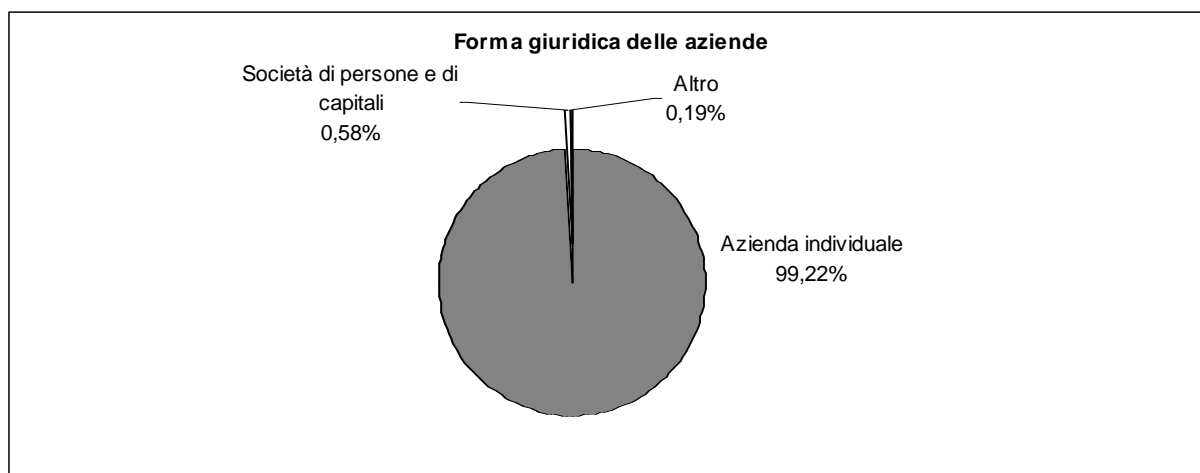
²Per il dato del Censimento del 1990 non è disponibile la distinzione tra Apparecchi per la distribuzione dei prodotti fitoiatrici e Macchine per la fertilizzazione.



Fonte: ISTAT - V Censimento generale dell'agricoltura 22-10-2000



Fonte: ISTAT - V Censimento generale dell'agricoltura 22-10-2000



Fonte: ISTAT - V Censimento generale dell'agricoltura 22-10-2000