

Superficie Comunale Km<sup>q</sup> 15,48  
Aziende N° 532

Forma di Conduzione:		Anno 2000	Anno 1990	Variazione Assoluta	Variazione %	% su Tot. Prov.
Conduzione diretta del coltivatore	N° Aziende	517	479	38	7,9%	1,4%
<i>con solo manodopera familiare</i>	N° Aziende	484	411	73	17,8%	1,4%
<i>con manodopera familiare prevalente</i>	N° Aziende	17	20	-3	-15,0%	1,2%
<i>con manodopera extrafamiliare prevalente</i>	N° Aziende	16	48	-32	-66,7%	2,2%
Conduzione con salariati	N° Aziende	15	11	4	36,4%	0,7%
Conduzione a colonia parziale appoderata	N° Aziende	0	0	0	-	0,0%
Altra forma di conduzione	N° Aziende	0	0	0	-	0,0%
<b>Superficie Totale dell'Azienda</b>	<b>Sup. in Ha</b>	<b>1.317,57</b>	<b>1.418,57</b>	<b>-101,00</b>	<b>-7,1%</b>	<b>0,5%</b>
di proprietà	Sup. in Ha	1.257,34	N.d	-	-	0,5%
in affitto	Sup. in Ha	54,98	N.d	-	-	0,2%
uso gratuito	Sup. in Ha	5,25	N.d	-	-	0,1%
<b>SAU</b>	<b>Sup. in Ha</b>	<b>1.249,91</b>	<b>1.348,59</b>	<b>-98,68</b>	<b>-7,3%</b>	<b>0,6%</b>
<b>Aziende per classi di SAU:</b>						
Nessuna	N° Aziende	0	2	-2	-	0,0%
0_1	N° Aziende	255	195	60	30,8%	1,7%
1_2	N° Aziende	110	126	-16	-12,7%	1,5%
2_5	N° Aziende	111	115	-4	-3,5%	1,4%
5_10	N° Aziende	34	34	0	0,0%	1,0%
10_20	N° Aziende	16	8	8	100,0%	0,8%
20_50	N° Aziende	5	9	-4	-44,4%	0,4%
50_100	N° Aziende	1	2	-1	-50,0%	0,2%
>100	N° Aziende		0	0	-	0,0%
<b>Superficie non Utilizzata<sup>1</sup></b>	<b>Sup. in Ha</b>	<b>15,81</b>	<b>23,00</b>	<b>16,69</b>	<b>72,6%</b>	<b>0,2%</b>
<b>Altra superficie<sup>1</sup></b>	<b>Sup. in Ha</b>	<b>23,88</b>				<b>0,3%</b>
<b>Forma giuridica:</b>						
Azienda individuale	N° Aziende	529	N.d	-	-	1,4%
Società di persone e di capitali	N° Aziende	3	N.d	-	-	0,6%
Società cooperativa	N° Aziende	0	N.d	-	-	0,0%
Associazione di produttori	N° Aziende	0	N.d	-	-	0,0%
Altro	N° Aziende	0	N.d	-	-	0,0%
<b>Aziende che vendono i propri prodotti</b>						
In parte	N° Aziende	212	N.d	-	-	1,0%
Tutti	N° Aziende	227	N.d	-	-	2,5%
Nessuno	N° Aziende	93	N.d	-	-	1,3%
<b>UTILIZZAZIONE TERRENI COLTIVATI</b>						
<b>Totale Seminativi</b>	<b>Sup. in Ha</b>	<b>5,96</b>	<b>1,26</b>	<b>4,70</b>	<b>373,0%</b>	<b>0,0%</b>
	<b>N° Aziende</b>	<b>13</b>	<b>N.d</b>	<b>-</b>	<b>-</b>	<b>0,1%</b>
Cereali	Sup. in Ha	0,00	0,00	0,00	-	0,0%
	N° Aziende	0	0	0	-	0,0%
<i>Frumento</i>	Sup. in Ha	0,00	N.d	-	-	0,0%
<i>Orzo</i>	Sup. in Ha	0,00	N.d	-	-	0,0%
<i>Avena</i>	Sup. in Ha	0,00	N.d	-	-	0,0%
<i>Granoturco</i>	Sup. in Ha	0,00	N.d	-	-	0,0%
<i>Altri cereali</i>	Sup. in Ha	0,00	N.d	-	-	0,0%
Legumi Secchi	Sup. in Ha	0,00	N.d	-	-	0,0%
Patata	Sup. in Ha	0,00	N.d	-	-	0,0%
Barbabietola da zucchero	Sup. in Ha	0,00	N.d	-	-	0,0%
Piante industriali	Sup. in Ha	0,00	N.d	-	-	0,0%
Ortive	Sup. in Ha	5,96	0,00	5,96	-	0,2%
	N° Aziende	2	0	2	-	0,1%
<i>In piena aria</i>	Sup. in Ha	5,96	N.d	-	-	0,2%
<i>Protette (serra, tunnel, ecc..)</i>	Sup. in Ha	0,00	N.d	-	-	0,0%
Foraggere avvicendate	Sup. in Ha	0,00	0,00	0,00	-	0,0%
	N° Aziende	0	0	0	-	0,0%
<b>Coltivazioni Legnose Agrarie</b>	<b>Sup. in Ha</b>	<b>1.238,94</b>	<b>N.d</b>	<b>-</b>	<b>-</b>	<b>2,9%</b>
	<b>N° aziende</b>	<b>531</b>	<b>N.d</b>	<b>-</b>	<b>-</b>	<b>1,8%</b>
Vite	Sup. in Ha	15,95	33,85	-17,9	-52,9%	0,3%
	N° Aziende	72	122	-50	-41,0%	0,6%
<i>Vitigni (DOC e DOCG)</i>	Sup. in Ha	0,00	N.d	-	-	0,0%
	N° Aziende	0	N.d	-	-	0,0%
<i>Vitigni per la produzione di altri vini</i>	Sup. in Ha	15,95	33,85	-17,9	-52,9%	0,4%
<i>Viti non innestate</i>	Sup. in Ha	0,00	N.d	-	-	0,0%

<sup>1</sup> Per il dato del Censimento del 1990 non è disponibile la distinzione tra superficie non utilizzata e altra superficie.

		Anno 2000	Anno 1990	Variazione Assoluta	Variazione %	% su Tot. Prov.
Olivo	Sup. in Ha	69,51	73,60	-4,09	-5,6%	0,5%
	N° Aziende	259	176	83	47,2%	1,1%
Fruttiferi	Sup. in Ha	1.152,93	837,92	315,01	37,6%	5,1%
	N° Aziende	502	459	43	9,4%	3,8%
<i>melo</i>	Sup. in Ha	0,17	N.d	-	-	0,1%
<i>pero</i>	Sup. in Ha	0,15	N.d	-	-	0,3%
<i>pesco</i>	Sup. in Ha	0,18	N.d	-	-	0,1%
<i>nettarina (pesca noce)</i>	Sup. in Ha	0,24	N.d	-	-	1,1%
<i>actinidia-kiwi</i>	Sup. in Ha	0	N.d	-	-	0,0%
<i>nocciolo</i>	Sup. in Ha	733,35	N.d	-	-	4,1%
<i>castagno</i>	Sup. in Ha	414,06	N.d	-	-	14,9%
<i>altra frutta</i>	Sup. in Ha	4,78	N.d	-	-	0,7%
Vivai	Sup. in Ha	0,00	N.d	-	-	0,0%
<b>PRATI PERMANENTI E PASCOLI</b>	Sup. in Ha	<b>4,45</b>	<b>2,77</b>	<b>1,68</b>	<b>60,6%</b>	<b>0,0%</b>
	N° Aziende	<b>9</b>	<b>N.d</b>	-	-	<b>0,1%</b>
<b>Arboricoltura da legno</b>	Sup. in Ha	<b>0,30</b>	<b>N.d</b>	-	-	<b>0,0%</b>
	N° Aziende	<b>1</b>	<b>N.d</b>	-	-	<b>0,5%</b>
Pioppeti	Sup. in Ha	0,00	0,00	0	-	0,0%
<b>Boschi</b>	Sup. in Ha	<b>27,67</b>	<b>N.d</b>	-	-	<b>0,0%</b>
	N° Az.	<b>49</b>	<b>N.d</b>	-	-	<b>0,6%</b>
Fustaie	Sup. in Ha	0,00	N.d	-	-	0,0%
Cedui	Sup. in Ha	24,14	N.d	-	-	0,1%
Macchia mediterranea	Sup. in Ha	3,53	N.d	-	-	0,2%
<b>Irrigazione</b>						
Superficie irrigabile	Sup. in Ha	139,94	33,09	106,85	322,9%	0,3%
<b>Allevamenti: consistenza al 22-10-2000</b>						
Bovini	Aziende	0	0	0	-	0,0%
	N° Capi	0	0	0	-	0,0%
Bufalini	Aziende	0	0	0	-	0,0%
	N° Capi	0	0	0	-	0,0%
Ovini	Aziende	0	0	0	-	0,0%
	N° Capi	0	0	0	-	0,0%
Caprini	Aziende	0	0	0	-	0,0%
	N° Capi	0	0	0	-	0,0%
Conigli	Aziende	0	N.d	-	-	0,0%
	N° Capi	0	N.d	-	-	0,0%
Equini	Aziende	0	0	0	-	0,0%
	N° Capi	0	0	0	-	0,0%
Suini	Aziende	1	0	1	-	0,1%
	N° Capi	1	0	1	-	0,0%
Allevamenti avicoli	Aziende	2	8	-6	-75,0%	0,0%
	N° Capi	15	135	-120	-88,9%	0,0%
<b>Produzione di latte bovino</b>						
Latte munto	Kg	0	N.d	-	-	0,0%
Consegna a caseifici	Kg	0	N.d	-	-	0,0%
Vendita diretta	Kg	0	N.d	-	-	0,0%
Alimentazione del bestiame in azienda	Kg	0	N.d	-	-	0,0%
Trasformazione in azienda	Kg	0	N.d	-	-	0,0%
Prodotti ottenuti	Kg	0	N.d	-	-	0,0%
<i>Formaggio</i>	Kg	0	N.d	-	-	0,0%
<i>Altri prodotti</i>	Kg	0	N.d	-	-	0,0%
<b>Produzione di latte ovino</b>						
Latte munto	Kg	0	N.d	-	-	0,0%
Consegna a caseifici	Kg	0	N.d	-	-	0,0%
Vendita diretta	Kg	0	N.d	-	-	0,0%
Alimentazione del bestiame in azienda	Kg	0	N.d	-	-	0,0%
Trasformazione in azienda	Kg	0	N.d	-	-	0,0%
Prodotti ottenuti	Kg	0	N.d	-	-	0,0%
<i>Formaggio</i>	Kg	0	N.d	-	-	0,0%
<i>Altri prodotti</i>	Kg	0	N.d	-	-	0,0%
<b>MEZZI MECCANICI UTILIZZATI</b>						
Trattrici	n.°	255	235	20	8,5%	1,1%
Motocoltivatori, motozappe, motofresatrici, motofalciatrici e mietitrebbiatrici	n.°	211	233	-22	-9,4%	1,2%

		Anno 2000	Anno 1990	Variazione Assoluta	Variazione %	% su Tot. Prov.
Macchine per la raccolta completamente automatizzata di prodotti	n.°	153	N.d	-	-	8,6%
Apparecchi per la distribuzione dei prodotti fitoiatrici <sup>2</sup>	n.°	1	8	-7	-87,5%	0,0%
Macchine per la fertilizzazione <sup>2</sup>	n.°	0				0,0%
<b>Lavoro</b>						
Conduttore	Giornate lav.	15.959	19.790	-3.831	-19,4%	0,9%
	N° di persone	531	N.d	-	-	1,4%
Coniuge che lavora in azienda	Giornate lav.	5.329	4.632	697	15,0%	1,1%
	N° di persone	377	N.d	-	-	1,5%
Altri familiari che lavorano in azienda	Giornate lav.	2.089	3.691	-1.602	-43,4%	0,7%
	N° di persone	472	N.d	-	-	7,5%
Parenti del conduttore che lavorano in azienda	Giornate lav.	4.652	3.597	1.055	29,3%	2,7%
	N° di persone	242	N.d	-	-	4,7%
A tempo indeterminato	Giornate lav.	111	N.d	-	-	0,1%
	N° di persone	3	N.d	-	-	0,4%
<i>dirigenti ed impiegati</i>	Giornate lav.	0	N.d	-	-	0,0%
	N° di persone	0	N.d	-	-	0,0%
<i>operai ed assimilati</i>	Giornate lav.	111	N.d	-	-	0,1%
	N° di persone	3	N.d	-	-	0,6%
A tempo determinato	Giornate lav.	4.745	N.d	-	-	1,8%
	N° di persone	95	N.d	-	-	1,9%
<i>dirigenti, impiegati</i>	Giornate lav.	420	N.d	-	-	0,9%
	N° di persone	11	N.d	-	-	1,2%
<i>operai ed assimilati</i>	Giornate lav.	4.325	13.149	-8.824	-67,1%	1,9%
	N° di persone	84	N.d	-	-	2,0%

## PRODUZIONE DI QUALITA'

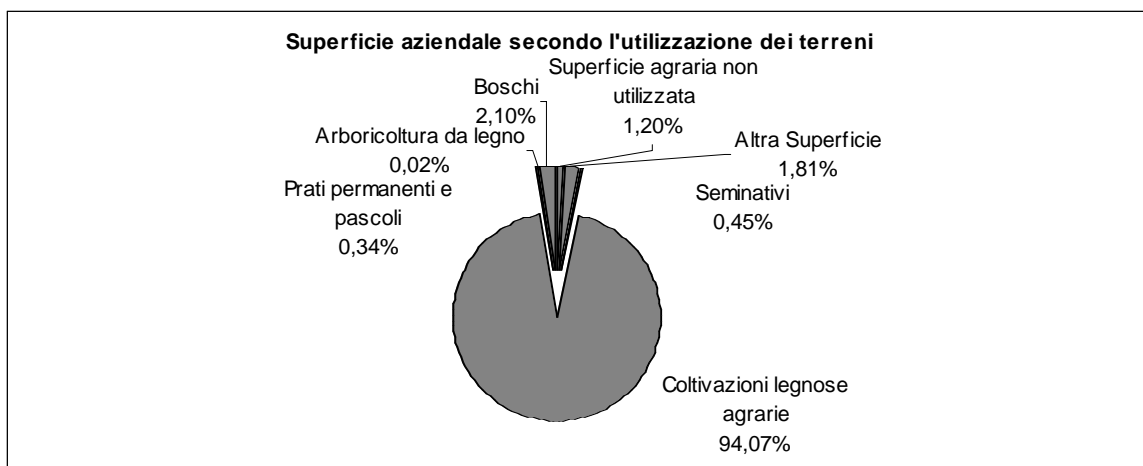
Produzione vegetale di qualità	Superficie		
	Integrata	Biologica	Sottoposta a disciplinare
Cereali	0,00	0,00	0,00
Ortive	0,00	0,00	0,00
Altri seminativi	0,00	0,00	0,00
Fruttiferi	0,00	36,04	36,04
Olivo	0,00	1,32	1,32
Vite	0,00	0,00	0,00
Piante industriali	0,00	0,00	0,00
Altre coltivazioni	0,00	0,00	0,00

Fonte: ISTAT - V Censimento generale dell'agricoltura 22-10-2000

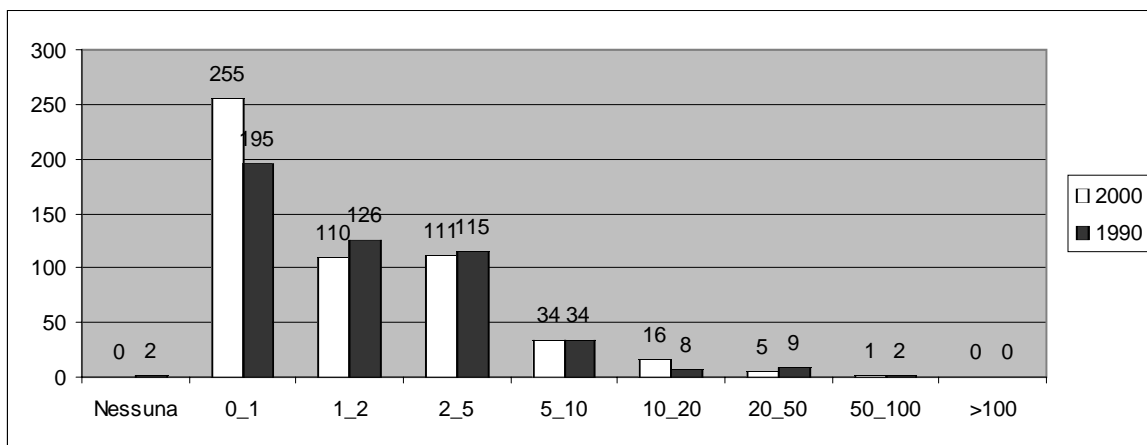
Produzione zootecnica di qualità	Capi	
	Biologici	Sottoposta a disciplinare
Avicoli	0	0
Bovini	0	0
Caprini	0	0
Ovini	0	0
Suini	0	0
Altri	0	0

Fonte: ISTAT - V Censimento generale dell'agricoltura 22-10-2000

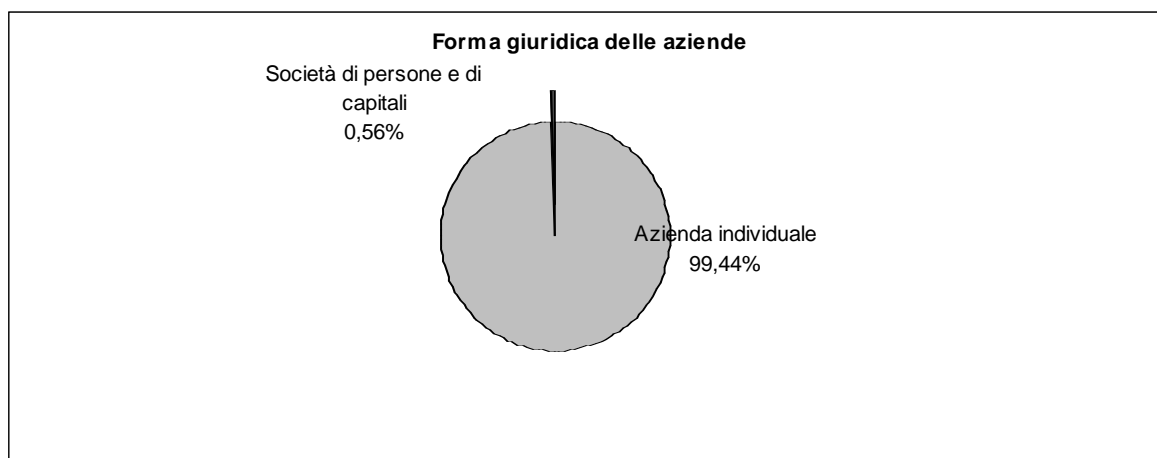
<sup>2</sup>Per il dato del Censimento del 1990 non è disponibile la distinzione tra Apparecchi per la distribuzione dei prodotti fitoiatrici e Macchine per la fertilizzazione.



Fonte: ISTAT - V Censimento generale dell'agricoltura 22-10-2000



Fonte: ISTAT - V Censimento generale dell'agricoltura 22-10-2000



Fonte: ISTAT - V Censimento generale dell'agricoltura 22-10-2000