

Caratteristiche strutturali delle aziende agricole

VILLA SAN GIOVANNI IN TUSCIA

Superficie Comunale Km^q 5,25
Aziende N° 334

Forma di Conduzione:		Anno 2000	Anno 1990	Variazione Assoluta	Variazione %	% su Tot. Prov.
Conduzione diretta del coltivatore	N° Aziende	330	393	-63	-16,0%	0,9%
<i>con solo manodopera familiare</i>	N° Aziende	325	372	-47	-12,6%	1,0%
<i>con manodopera familiare prevalente</i>	N° Aziende	1	21	-20	-95,2%	0,1%
<i>con manodopera extrafamiliare prevalente</i>	N° Aziende	4	0	4	-	0,5%
Conduzione con salariati	N° Aziende	4	3	1	33,3%	0,2%
Conduzione a colonia parziale appoderata	N° Aziende	0	0	0	-	0,0%
Altra forma di conduzione	N° Aziende	0	0	0	-	0,0%
Superficie Totale dell'Azienda	Sup. in Ha	836,84	570,33	266,51	46,7%	0,3%
di proprietà	Sup. in Ha	815,14	N.d	-	-	0,3%
in affitto	Sup. in Ha	19,19	N.d	-	-	0,1%
uso gratuito	Sup. in Ha	2,51	N.d	-	-	0,0%
SAU	Sup. in Ha	638,73	359,94	278,79	77,5%	0,3%
Aziende per classi di SAU:						
Nessuna	N° Aziende	0	4	-4	-	0,0%
0_1	N° Aziende	210	288	-78	-27,1%	1,4%
1_2	N° Aziende	57	67	-10	-14,9%	0,8%
2_5	N° Aziende	33	34	-1	-2,9%	0,4%
5_10	N° Aziende	18	2	16	800,0%	0,5%
10_20	N° Aziende	14	0	14	-	0,7%
20_50	N° Aziende	2	0	2	-	0,2%
50_100	N° Aziende	0	0	0	-	0,0%
>100	N° Aziende	0	0	0	-	0,0%
Superficie non Utilizzata¹	Sup. in Ha	56,48	117,00	-49,52	-42,3%	0,8%
Altra superficie¹	Sup. in Ha	11				0,2%
Forma giuridica:						
Azienda individuale	N° Aziende	328	N.d	-	-	0,9%
Società di persone e di capitali	N° Aziende	1	N.d	-	-	0,2%
Società cooperativa	N° Aziende	0	N.d	-	-	0,0%
Associazione di produttori	N° Aziende	0	N.d	-	-	0,0%
Altro	N° Aziende	5	N.d	-	-	3,4%
Aziende che vendono i propri prodotti						
In parte	N° Aziende	140	N.d	-	-	0,6%
Tutti	N° Aziende	8	N.d	-	-	0,1%
Nessuno	N° Aziende	186	N.d	-	-	2,7%
UTILIZZAZIONE TERRENI COLTIVATI						
Totale Seminativi	Sup. in Ha	242,93	54,96	187,97	342,0%	0,2%
	N° Aziende	113	N.d	-	-	0,6%
Cereali	Sup. in Ha	75,56	25,68	49,88	194,2%	0,1%
	N° Aziende	24	18	6	33,3%	0,3%
<i>Fruento</i>	Sup. in Ha	72,42	22,48	49,94	222,2%	0,1%
<i>Orzo</i>	Sup. in Ha	1,80	N.d	-	-	0,1%
<i>Avena</i>	Sup. in Ha	1,34	N.d	-	-	0,2%
<i>Granoturco</i>	Sup. in Ha	0,00	N.d	-	-	0,0%
<i>Altri cereali</i>	Sup. in Ha	0,00	N.d	-	-	0,0%
Legumi Secchi	Sup. in Ha	8,91	N.d	-	-	0,6%
Patata	Sup. in Ha	0,10	N.d	-	-	0,0%
Barbabetola da zucchero	Sup. in Ha	0,00	N.d	-	-	0,0%
Piante industriali	Sup. in Ha	13,02	N.d	-	-	0,1%
Ortive	Sup. in Ha	0,37	0,40	-0,03	-7,5%	0,0%
	N° Aziende	3	2	1	50,0%	0,1%
<i>In piena aria</i>	Sup. in Ha	0,37	N.d	-	-	0,0%
<i>Protette (serra, tunnel, ecc..)</i>	Sup. in Ha	0,00	N.d	-	-	0,0%
Foraggiere avvicendate	Sup. in Ha	138,88	22,70	116,18	511,8%	0,3%
	N° Aziende	32	3	29	966,7%	0,5%
Coltivazioni Legnose Agrarie	Sup. in Ha	295,10	N.d	-	-	0,7%
	N° aziende	325	N.d	-	-	1,1%
Vite	Sup. in Ha	21	56,88	-35,88	-63,1%	0,4%
	N° Aziende	99	132	-33	-25,0%	0,8%
<i>Vitigni (DOC e DOCG)</i>	Sup. in Ha	0,00	N.d	-	-	0,0%
	N° Aziende	0	N.d	-	-	0,0%
<i>Vitigni per la produzione di altri vini</i>	Sup. in Ha	19,75	56,88	-37,13	-65,3%	0,5%
<i>Viti non innestate</i>	Sup. in Ha	0,00	N.d	-	-	0,0%

¹Per il dato del Censimento del 1990 non è disponibile la distinzione tra superficie non utilizzata e altra superficie.

		Anno 2000	Anno 1990	Variazione Assoluta	Variazione %	% su Tot. Prov.
Olivo	Sup. in Ha	242,8	208,60	34,2	16,4%	1,7%
	N° Aziende	319	380	-61	-16,1%	1,4%
Fruttiferi	Sup. in Ha	30,84	9,95	20,89	209,9%	0,1%
	N° Aziende	40	28	12	42,9%	0,3%
<i>melo</i>	Sup. in Ha	0,35	N.d	-	-	0,2%
<i>pero</i>	Sup. in Ha	0,28	N.d	-	-	0,5%
<i>pesco</i>	Sup. in Ha	0,53	N.d	-	-	0,2%
<i>nettarina (pesca noce)</i>	Sup. in Ha	0	N.d	-	-	0,0%
<i>actinidia-kiwi</i>	Sup. in Ha	0	N.d	-	-	0,0%
<i>nocciolo</i>	Sup. in Ha	28,21	N.d	-	-	0,2%
<i>castagno</i>	Sup. in Ha	0,65	N.d	-	-	0,0%
<i>altra frutta</i>	Sup. in Ha	0,82	N.d	-	-	0,1%
Vivai	Sup. in Ha	0,46	N.d	-	-	0,8%
PRATI PERMANENTI E PASCOLI	Sup. in Ha	97,39	29,55	67,84	229,6%	0,5%
	N° Aziende	56	N.d	-	-	0,8%
Arboricoltura da legno	Sup. in Ha	1,01	N.d	-	-	0,1%
	N° Aziende	4	N.d	-	-	2,2%
Pioppeti	Sup. in Ha	0,00	0,00	0	-	0,0%
Boschi	Sup. in Ha	129,62	N.d	-	-	0,2%
	N° Az.	104	N.d	-	-	1,2%
Fustaie	Sup. in Ha	1,63	N.d	-	-	0,0%
Cedui	Sup. in Ha	124,60	N.d	-	-	0,3%
Macchia mediterranea	Sup. in Ha	3,39	N.d	-	-	0,2%
Irrigazione						
Superficie irrigabile	Sup. in Ha	29,34	2,93	26,41	901,4%	0,1%
Allevamenti: consistenza al 22-10-2000						
Bovini	Aziende	3	6	-3	-50,0%	0,3%
	N° Capi	28	32	-4	-12,5%	0,1%
Bufalini	Aziende	0	0	0	-	0,0%
	N° Capi	0	0	0	-	0,0%
Ovini	Aziende	5	17	-12	-70,6%	0,3%
	N° Capi	160	257	-97	-37,7%	0,1%
Caprini	Aziende	0	6	-6	-100,0%	0,0%
	N° Capi	0	27	-27	-100,0%	0,0%
Conigli	Aziende	0	N.d	-	-	0,0%
	N° Capi	0	N.d	-	-	0,0%
Equini	Aziende	3	5	-2	-40,0%	0,3%
	N° Capi	8	12	-4	-33,3%	0,2%
Suini	Aziende	0	17	-17	-100,0%	0,0%
	N° Capi	0	27	-27	-100,0%	0,0%
Allevamenti avicoli	Aziende	2	96	-94	-97,9%	0,0%
	N° Capi	58	1.261	-1.203	-95,4%	0,0%
Produzione di latte bovino						
Latte munto	Kg	3.520	N.d	-	-	0,0%
Consegna a caseifici	Kg	3.520	N.d	-	-	0,0%
Vendita diretta	Kg	0	N.d	-	-	0,0%
Alimentazione del bestiame in azienda	Kg	0	N.d	-	-	0,0%
Trasformazione in azienda	Kg	0	N.d	-	-	0,0%
Prodotti ottenuti	Kg	0	N.d	-	-	0,0%
<i>Formaggio</i>	Kg	0	N.d	-	-	0,0%
<i>Altri prodotti</i>	Kg	0	N.d	-	-	0,0%
Produzione di latte ovino						
Latte munto	Kg	2.272	N.d	-	-	0,0%
Consegna a caseifici	Kg	1.872	N.d	-	-	0,0%
Vendita diretta	Kg	0	N.d	-	-	0,0%
Alimentazione del bestiame in azienda	Kg	0	N.d	-	-	0,0%
Trasformazione in azienda	Kg	400	N.d	-	-	0,2%
Prodotti ottenuti	Kg	60	N.d	-	-	0,2%
<i>Formaggio</i>	Kg	40	N.d	-	-	0,1%
<i>Altri prodotti</i>	Kg	20	N.d	-	-	0,3%
MEZZI MECCANICI UTILIZZATI						
Trattrici	n.°	123	88	35	39,8%	0,5%
Motocoltivatori, motozappe, motofresatrici, motofalciatrici e mietitrebbiatrici	n.°	97	89	8	9,0%	0,5%

		Anno 2000	Anno 1990	Variazione Assoluta	Variazione %	% su Tot. Prov.
Macchine per la raccolta completamente automatizzata di prodotti	n.°	19	N.d	-	-	1,1%
Apparecchi per la distribuzione dei prodotti fitoiatrici ²	n.°	70	72	20	27,8%	1,1%
Macchine per la fertilizzazione ²	n.°	22				0,5%
Lavoro						
Conduttore	Giornate lav.	9.692	10.174	-482	-4,7%	0,6%
	N° di persone	333	N.d	-	-	0,9%
Coniuge che lavora in azienda	Giornate lav.	2.997	4.424	-1.427	-32,3%	0,6%
	N° di persone	245	N.d	-	-	1,0%
Altri familiari che lavorano in azienda	Giornate lav.	1.748	861	887	103,0%	0,6%
	N° di persone	327	N.d	-	-	5,2%
Parenti del conduttore che lavorano in azienda	Giornate lav.	1.232	4.293	-3.061	-71,3%	0,7%
	N° di persone	96	N.d	-	-	1,9%
A tempo indeterminato	Giornate lav.	90	N.d	-	-	0,1%
	N° di persone	4	N.d	-	-	0,5%
<i>dirigenti ed impiegati</i>	Giornate lav.	10	N.d	-	-	0,0%
	N° di persone	1	N.d	-	-	0,4%
<i>operai ed assimilati</i>	Giornate lav.	80	20	60	300,0%	0,1%
	N° di persone	3	N.d	-	-	0,6%
A tempo determinato	Giornate lav.	293	N.d	-	-	0,1%
	N° di persone	13	N.d	-	-	0,3%
<i>dirigenti, impiegati</i>	Giornate lav.	0	N.d	-	-	0,0%
	N° di persone	0	N.d	-	-	0,0%
<i>operai ed assimilati</i>	Giornate lav.	293	143	150	104,9%	0,1%
	N° di persone	13	N.d	-	-	0,3%

PRODUZIONE DI QUALITA'

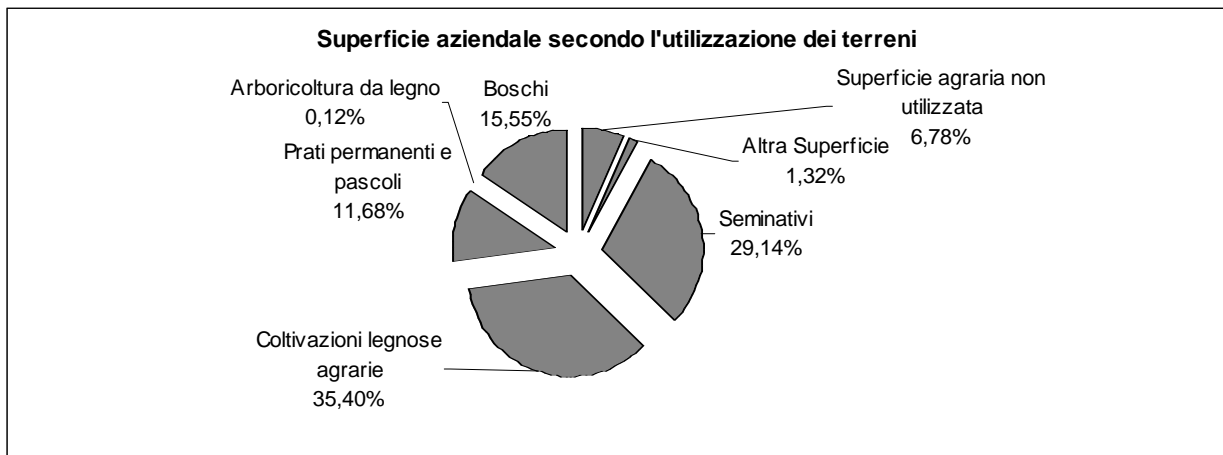
Produzione vegetale di qualità	Superficie		
	Integrata	Biologica	Sottoposta a disciplinare
Cereali	0,80	0,00	0,00
Ortive	0,00	0,00	0,00
Altri seminativi	48,20	0,00	4,50
Fruttiferi	18,00	0,00	0,00
Olivo	6,28	3,88	0,00
Vite	1,47	0,00	0,00
Plante industriali	2,50	0,00	0,00
Altre coltivazioni	0,00	0,00	0,00

Fonte: ISTAT - V Censimento generale dell'agricoltura 22-10-2000

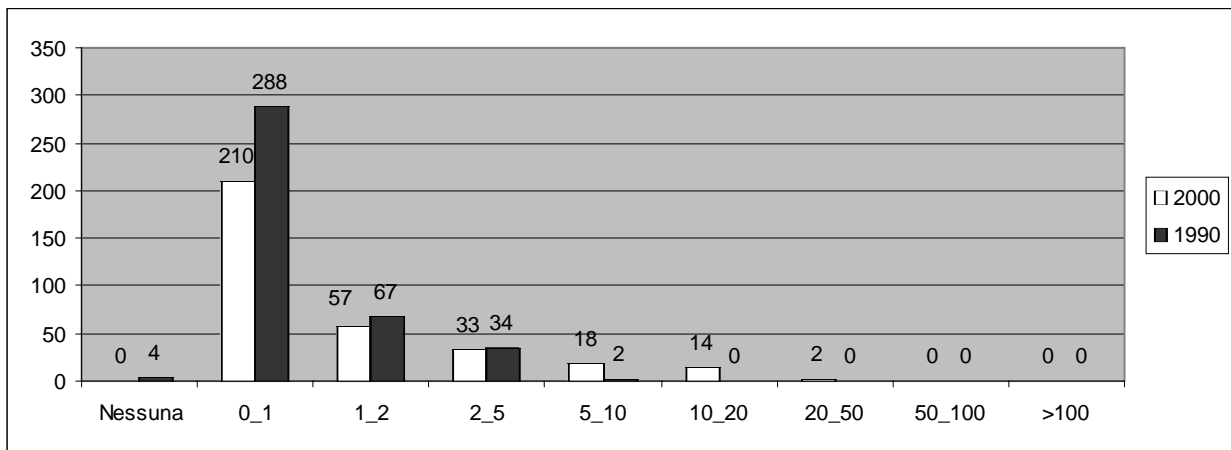
Produzione zootecnica di qualità	Capi	
	Biologici	Sottoposta a disciplinare
Avicoli	0	0
Bovini	0	0
Caprini	0	0
Ovini	0	0
Suini	0	0
Altri	0	0

Fonte: ISTAT - V Censimento generale dell'agricoltura 22-10-2000

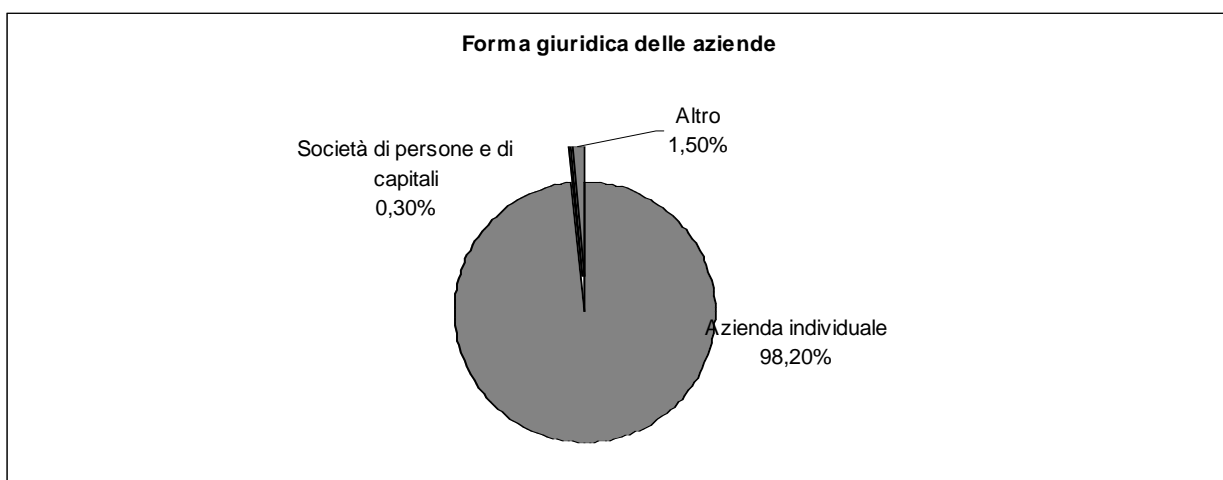
²Per il dato del Censimento del 1990 non è disponibile la distinzione tra Apparecchi per la distribuzione dei prodotti fitoiatrici e Macchine per la fertilizzazione.



Fonte: ISTAT - V Censimento generale dell'agricoltura 22-10-2000



Fonte: ISTAT - V Censimento generale dell'agricoltura 22-10-2000



Fonte: ISTAT - V Censimento generale dell'agricoltura 22-10-2000