

Superficie Comunale Km^q 63,92
Aziende N° 447

Forma di Conduzione:		Anno 2000	Anno 1990	Variazione Assoluta	Variazione %	% su Tot. Prov.
Conduzione diretta del coltivatore	N° Aziende	437	481	-44	-9,1%	1,2%
<i>con solo manodopera familiare</i>	N° Aziende	394	364	30	8,2%	1,2%
<i>con manodopera familiare prevalente</i>	N° Aziende	24	48	-24	-50,0%	1,7%
<i>con manodopera extrafamiliare prevalente</i>	N° Aziende	19	69	-50	-72,5%	2,6%
Conduzione con salariati	N° Aziende	10	19	-9	-47,4%	0,5%
Conduzione a colonia parziale appoderata	N° Aziende	0	0	0	-	0,0%
Altra forma di conduzione	N° Aziende	0	0	0	-	0,0%
Superficie Totale dell'Azienda	Sup. in Ha	2.813,16	2.664,60	148,56	5,6%	1,0%
di proprietà	Sup. in Ha	2.254,59	N.d.	-	-	0,9%
in affitto	Sup. in Ha	501,74	N.d.	-	-	1,6%
uso gratuito	Sup. in Ha	56,83	N.d.	-	-	0,6%
SAU	Sup. in Ha	1.797,22	1.739,95	57,27	3,3%	0,9%
Aziende per classi di SAU:						
Nessuna	N° Aziende	3	3	0	0,0%	0,9%
0_1	N° Aziende	281	281	0	0,0%	1,8%
1_2	N° Aziende	81	115	-34	-29,6%	1,1%
2_5	N° Aziende	47	55	-8	-14,5%	0,6%
5_10	N° Aziende	13	17	-4	-23,5%	0,4%
10_20	N° Aziende	8	16	-8	-50,0%	0,4%
20_50	N° Aziende	4	7	-3	-42,9%	0,3%
50_100	N° Aziende	3	4	-1	-25,0%	0,7%
>100	N° Aziende	7	3	4	133,3%	2,9%
Superficie non Utilizzata¹	Sup. in Ha	67,55	204	84,9	41,6%	0,9%
Altra superficie¹	Sup. in Ha	221,33				3,2%
Forma giuridica:						
Azienda individuale	N° Aziende	442	N.d.	-	-	1,2%
Società di persone e di capitali	N° Aziende	4	N.d.	-	-	0,8%
Società cooperativa	N° Aziende	0	N.d.	-	-	0,0%
Associazione di produttori	N° Aziende	0	N.d.	-	-	0,0%
Altro	N° Aziende	1	N.d.	-	-	0,7%
Aziende che vendono i propri prodotti						
In parte	N° Aziende	298	N.d.	-	-	1,3%
Tutti	N° Aziende	7	N.d.	-	-	0,1%
Nessuno	N° Aziende	142	N.d.	-	-	2,1%
UTILIZZAZIONE TERRENI COLTIVATI						
Totale Seminativi	Sup. in Ha	1.194,02	1.116,39	77,63	7,0%	0,8%
	N° Aziende	235	N.d.	-	-	1,2%
Cereali	Sup. in Ha	317,50	490,49	-172,99	-35,3%	0,5%
	N° Aziende	20	83	-63,00	-75,9%	0,2%
<i>Fumento</i>	Sup. in Ha	149,74	277,66	-127,92	-46,1%	0,3%
<i>Orzo</i>	Sup. in Ha	125,49	N.d.	-	-	3,6%
<i>Avena</i>	Sup. in Ha	0,00	N.d.	-	-	0,0%
<i>Granoturco</i>	Sup. in Ha	38,07	N.d.	-	-	1,0%
<i>Altri cereali</i>	Sup. in Ha	4,20	N.d.	-	-	0,7%
Legumi Secchi	Sup. in Ha	0,98	N.d.	-	-	0,1%
Patata	Sup. in Ha	27,66	N.d.	-	-	2,0%
Barbabietola da zucchero	Sup. in Ha	0,00	N.d.	-	-	0,0%
Piante industriali	Sup. in Ha	156,91	N.d.	-	-	1,5%
Ortive	Sup. in Ha	21,49	45,09	-23,6	-52,3%	0,6%
	N° Aziende	44	84	-40	-47,6%	2,0%
<i>In piena aria</i>	Sup. in Ha	19,91	N.d.	-	-	0,5%
<i>Protette (serra, tunnel, ecc..)</i>	Sup. in Ha	1,58	N.d.	-	-	1,0%
Foraggere avvicendate	Sup. in Ha	339,10	274,06	65,04	23,7%	0,7%
	N° Aziende	19	45	-26,00	-57,8%	0,3%
Coltivazioni Legnose Agrarie	Sup. in Ha	516,30	N.d.	-	-	1,2%
	N° aziende	433	N.d.	-	-	1,4%
Vite	Sup. in Ha	120,15	189,43	-69,28	-36,6%	2,4%
	N° Aziende	259	347	-88	-25,4%	2,1%
<i>Vitigni (DOC e DOCG)</i>	Sup. in Ha	36,94	28	8,84	31,5%	4,4%
	N° Aziende	8	4	4	100,0%	1,1%
<i>Vitigni per la produzione di altri vini</i>	Sup. in Ha	83,21	160,63	-77,42	-48,2%	2,0%
<i>Viti non innestate</i>	Sup. in Ha	0	0	0	-	0,0%

¹ Per il dato del Censimento del 1990 non è disponibile la distinzione tra superficie non utilizzata e altra superficie.

		Anno 2000	Anno 1990	Variazione Assoluta	Variazione %	% su Tot. Prov.
Olivo	Sup. in Ha	280,58	237,61	42,97	18,1%	1,9%
	N° Aziende	420	436	-16	-3,7%	1,9%
Fruttiferi	Sup. in Ha	115,02	87,96	27,06	30,8%	0,5%
	N° Aziende	99	79	20	25,3%	0,8%
<i>melo</i>	Sup. in Ha	1,85	N.d.	-	-	0,9%
<i>pero</i>	Sup. in Ha	1,78	N.d.	-	-	3,0%
<i>pesco</i>	Sup. in Ha	10,49	N.d.	-	-	3,5%
<i>nettarina (pesca noce)</i>	Sup. in Ha	1,08	N.d.	-	-	5,0%
<i>actinidia-kivi</i>	Sup. in Ha	66,22	N.d.	-	-	16,6%
<i>nocciolo</i>	Sup. in Ha	2,15	N.d.	-	-	0,0%
<i>castagno</i>	Sup. in Ha	0,01	N.d.	-	-	0,0%
<i>altra frutta</i>	Sup. in Ha	31,44	N.d.	-	-	4,5%
Vivai	Sup. in Ha	0,55	N.d.	-	-	1,0%
PRATI PERMANENTI E PASCOLI	Sup. in Ha	86,90	105,66	-18,76	-17,8%	0,4%
	N° Aziende	48	N.d.	-	-	0,7%
Arboricoltura da legno	Sup. in Ha	37,00	N.d.	-	-	5,2%
	N° Aziende	2	N.d.	-	-	1,1%
Pioppeti	Sup. in Ha	0	0	-	-	0,0%
Boschi	Sup. in Ha	690,06	720,84	-30,78	-4,3%	1,2%
	N° Az.	72	N.d.	-	-	0,8%
Fustaie	Sup. in Ha	235,09	N.d.	-	-	3,1%
Cedui	Sup. in Ha	443,67	N.d.	-	-	1,0%
Macchia mediterranea	Sup. in Ha	11,30	N.d.	-	-	0,5%
Irrigazione						
Superficie irrigabile	Sup. in Ha	369,74	395,33	-25,59	-6,5%	0,8%
Allevamenti: consistenza al 22-10-2000						
Bovini	Aziende	6	10	-4	-40,0%	0,6%
	N° Capi	246	134	112	83,6%	0,7%
Bufalini	Aziende	0	0,00	0	-	0,0%
	N° Capi	0	0,00	0,0%	-	0,0%
Ovini	Aziende	9	15	-6	-40,0%	0,6%
	N° Capi	1.139	1.865	-726	-38,9%	0,4%
Caprini	Aziende	3	5	-2	-40,0%	1,4%
	N° Capi	69	20	49	245,0%	1,5%
Conigli	Aziende	32	N.d.	-	-	1,4%
	N° Capi	283	N.d.	-	-	0,6%
Equini	Aziende	7	5	2	40,0%	0,8%
	N° Capi	24	9	15	166,7%	0,7%
Suini	Aziende	10	37	-27	-73,0%	0,7%
	N° Capi	38	284	-246	-86,6%	0,2%
Allevamenti avicoli	Aziende	85	93	-8	-8,6%	1,5%
	N° Capi	1.448	1.702	-254	-14,9%	0,1%
Produzione di latte bovino						
Latte munto	Kg	41.940	N.d.	-	-	0,1%
Consegna a caseifici	Kg	41.940	N.d.	-	-	0,1%
Vendita diretta	Kg	0	N.d.	-	-	0,0%
Alimentazione del bestiame in azienda	Kg	0	N.d.	-	-	0,0%
Trasformazione in azienda	Kg	0	N.d.	-	-	0,0%
Prodotti ottenuti	Kg	0	N.d.	-	-	0,0%
<i>Formaggio</i>	Kg	0	N.d.	-	-	0,0%
<i>Altri prodotti</i>	Kg	0	N.d.	-	-	0,0%
Produzione di latte ovino						
Latte munto	Kg	127.000	N.d.	-	-	0,4%
Consegna a caseifici	Kg	125.000	N.d.	-	-	0,4%
Vendita diretta	Kg	0	N.d.	-	-	0,0%
Alimentazione del bestiame in azienda	Kg	0	N.d.	-	-	0,0%
Trasformazione in azienda	Kg	2.000	N.d.	-	-	0,8%
Prodotti ottenuti	Kg	520	N.d.	-	-	1,3%
<i>Formaggio</i>	Kg	400	N.d.	-	-	1,2%
<i>Altri prodotti</i>	Kg	120	N.d.	-	-	1,8%
MEZZI MECCANICI UTILIZZATI						
Trattrici	n.°	271	184	87	47,3%	1,2%
Motocoltivatori, motozappe, motofresatrici, motofalciatrici e mietitrebbiatrici	n.°	261	330	-69	-20,9%	1,5%

		Anno 2000	Anno 1990	Variazione Assoluta	Variazione %	% su Tot. Prov.
Macchine per la raccolta completamente automatizzata di prodotti	n.°	7	N.d.	-	-	0,4%
Apparecchi per la distribuzione dei prodotti fitoiatrici ²	n.°	65	213	-126	-59,2%	1,0%
Macchine per la fertilizzazione ²	n.°	22				0,5%
Lavoro						
Conduttore	Giornate lav.	29.714	21.241	8.473	39,9%	1,7%
	N° di persone	446	N.d.	-	-	1,2%
Coniuge che lavora in azienda	Giornate lav.	10.755	4.861	5.894	121,3%	2,3%
	N° di persone	330	N.d.	-	-	1,3%
Altri familiari che lavorano in azienda	Giornate lav.	6.243	3.280	2.963	90,3%	2,0%
	N° di persone	324	N.d.	-	-	5,1%
Parenti del conduttore che lavorano in azienda	Giornate lav.	3.414	4.991	-1.577	-31,6%	2,0%
	N° di persone	82	N.d.	-	-	1,6%
A tempo indeterminato	Giornate lav.	1.897	N.d.	-	-	1,9%
	N° di persone	9	N.d.	-	-	1,2%
<i>dirigenti ed impiegati</i>	Giornate lav.	0	N.d.	-	-	0,0%
	N° di persone	0	N.d.	-	-	0,0%
<i>operai ed assimilati</i>	Giornate lav.	1.897	860	1.037	120,6%	2,4%
	N° di persone	9	N.d.	-	-	1,7%
A tempo determinato	Giornate lav.	4.341	N.d.	-	-	1,6%
	N° di persone	76	N.d.	-	-	1,5%
<i>dirigenti, impiegati</i>	Giornate lav.	330	N.d.	-	-	0,7%
	N° di persone	4	N.d.	-	-	0,4%
<i>operai ed assimilati</i>	Giornate lav.	4.011	14.483	-10.472	-72,3%	1,8%
	N° di persone	72	N.d.	-	-	1,7%

PRODUZIONE DI QUALITA'

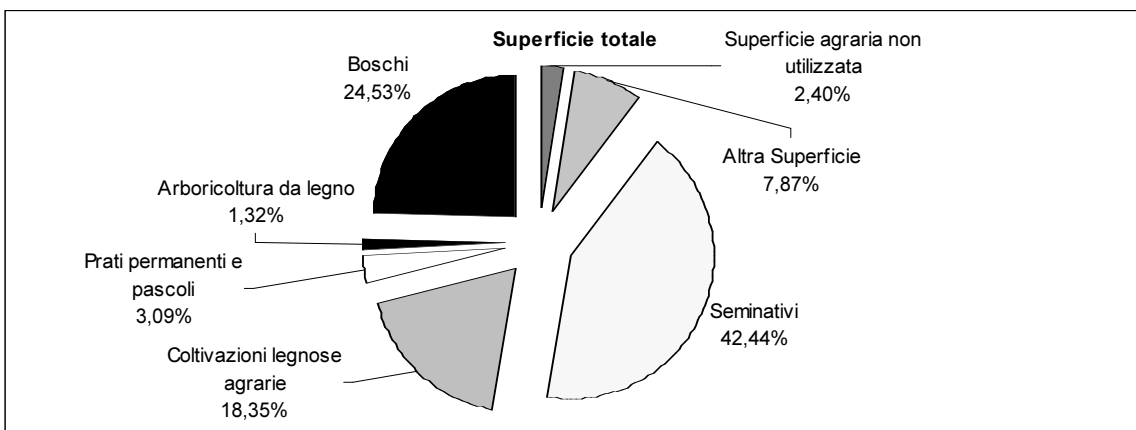
Produzione vegetale di qualità	Superficie		
	Integrata	Biologica	Sottoposta a disciplinare
Cereali	40,00	0,00	0,00
Ortive	0,80	0,73	0,00
Altri seminativi	3,00	0,20	2,00
Fruttiferi	50,81	0,42	0,00
Olivo	13,59	15,70	3,52
Vite	20,65	3,20	0,60
Piante industriali	0,00	0,00	0,00
Altre coltivazioni	0,16	0,00	0,00

Fonte: ISTAT - V Censimento generale dell'agricoltura 22-10-2000

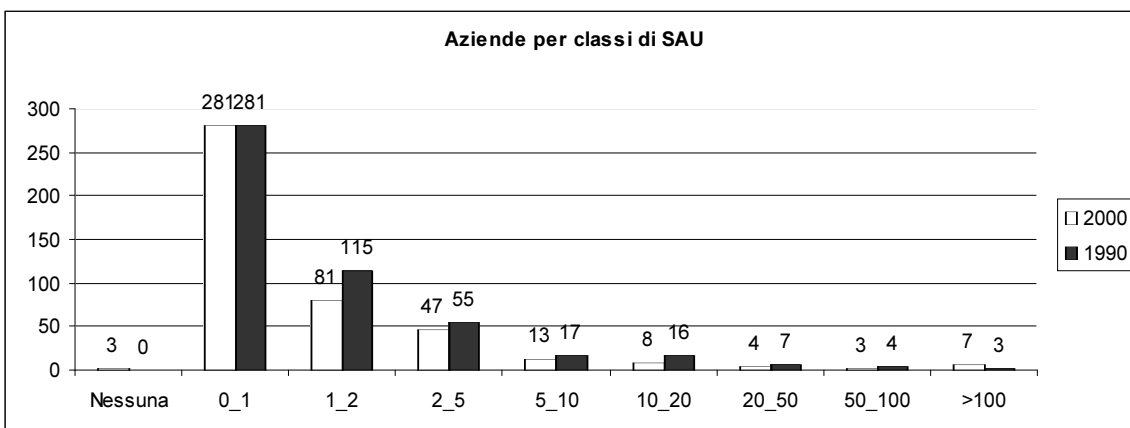
Produzione zootecnica di qualità	Capi	
	Biologici	Sottoposta a disciplinare
Avicoli	0	0
Bovini	0	0
Caprini	0	0
Ovini	0	0
Suini	0	0
Altri	0	0

Fonte: ISTAT - V Censimento generale dell'agricoltura 22-10-2000

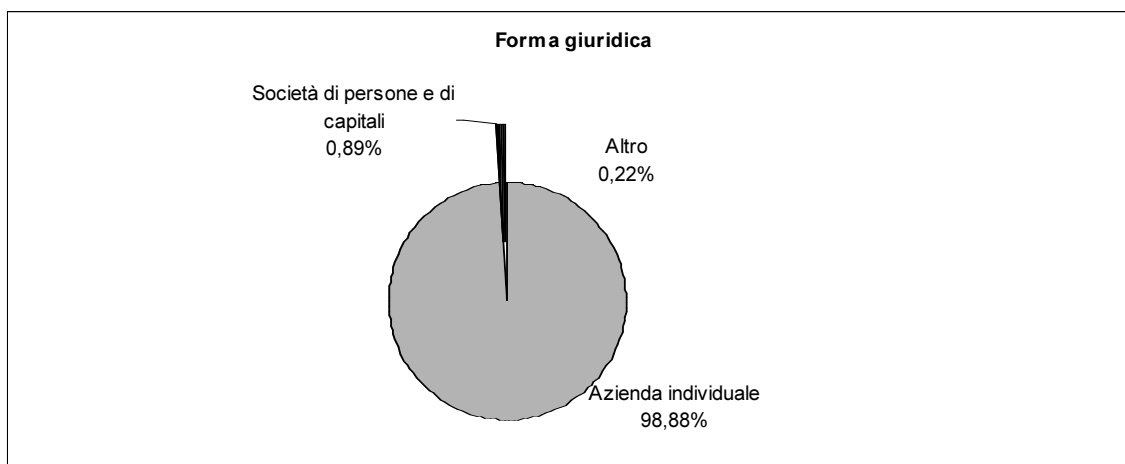
²Per il dato del Censimento del 1990 non è disponibile la distinzione tra Apparecchi per la distribuzione dei prodotti fitoiatrici e Macchine per la fertilizzazione.



Fonte: ISTAT - V Censimento generale dell'agricoltura 22-10-2000



Fonte: ISTAT - V Censimento generale dell'agricoltura 22-10-2000



Fonte: ISTAT - V Censimento generale dell'agricoltura 22-10-2000