

**Superficie Comunale** Km<sup>q</sup> 39,89  
**Aziende** N° 227

Forma di Conduzione:		Anno 2000	Anno 1990	Variazione Assoluta	Variazione %	% su Tot. Prov.
Conduzione diretta del coltivatore	N° Aziende	219	368	-149	-40,5%	0,6%
<i>con solo manodopera familiare</i>	N° Aziende	215	335	-120	-35,8%	0,6%
<i>con manodopera familiare prevalente</i>	N° Aziende	3	16	-13	-81,3%	0,2%
<i>con manodopera extrafamiliare prevalente</i>	N° Aziende	1	17	-16	-94,1%	0,1%
Conduzione con salariati	N° Aziende	8	14	-6	-42,9%	0,4%
Conduzione a colonia parziale appoderata	N° Aziende	0	0	0	-	0,0%
Altra forma di conduzione	N° Aziende	0	0	0	-	0,0%
<b>Superficie Totale dell'Azienda</b>	<b>Sup. in Ha</b>	<b>1.782,98</b>	<b>2.960,59</b>	<b>-1.177,61</b>	<b>-39,8%</b>	<b>0,6%</b>
di proprietà	Sup. in Ha	1.207,06	N.d.	-	-	0,5%
in affitto	Sup. in Ha	533,35	N.d.	-	-	1,7%
uso gratuito	Sup. in Ha	42,57	N.d.	-	-	0,4%
<b>SAU</b>	<b>Sup. in Ha</b>	<b>988,66</b>	<b>1.842,67</b>	<b>-854,01</b>	<b>-46,3%</b>	<b>0,5%</b>
<b>Aziende per classi di SAU:</b>						
Nessuna	N° Aziende	10	3	7	233,3%	2,9%
0_1	N° Aziende	121	163	-42	-25,8%	0,8%
1_2	N° Aziende	33	84	-51	-60,7%	0,5%
2_5	N° Aziende	29	74	-45	-60,8%	0,4%
5_10	N° Aziende	12	24	-12	-50,0%	0,4%
10_20	N° Aziende	6	10	-4	-40,0%	0,3%
20_50	N° Aziende	12	19	-7	-36,8%	0,9%
50_100	N° Aziende	4	3	1	33,3%	1,0%
>100	N° Aziende	0	2	-2	-100,0%	0,0%
<b>Superficie non Utilizzata<sup>1</sup></b>	<b>Sup. in Ha</b>	<b>67,49</b>	<b>177</b>	<b>-73,9</b>	<b>-41,8%</b>	<b>0,9%</b>
<b>Altra superficie<sup>1</sup></b>	<b>Sup. in Ha</b>	<b>35,57</b>				<b>0,5%</b>
<b>Forma giuridica:</b>						
Azienda individuale	N° Aziende	220	N.d.	-	-	0,6%
Società di persone e di capitali	N° Aziende	3	N.d.	-	-	0,6%
Società cooperativa	N° Aziende	0	N.d.	-	-	0,0%
Associazione di produttori	N° Aziende	0	N.d.	-	-	0,0%
Altro	N° Aziende	4	N.d.	-	-	2,7%
<b>Aziende che vendono i propri prodotti</b>						
In parte	N° Aziende	115	N.d.	-	-	0,5%
Tutti	N° Aziende	13	N.d.	-	-	0,1%
Nessuno	N° Aziende	99	N.d.	-	-	1,4%
<b>UTILIZZAZIONE TERRENI COLTIVATI</b>						
<b>Totale Seminativi</b>	<b>Sup. in Ha</b>	<b>628,45</b>	<b>1.178,65</b>	<b>-550,20</b>	<b>-46,7%</b>	<b>0,4%</b>
	<b>N° Aziende</b>	<b>75</b>	<b>N.d.</b>	<b>-</b>	<b>-</b>	<b>0,4%</b>
Cereali	Sup. in Ha	301,04	624,77	-323,73	-51,8%	0,4%
	N° Aziende	40	97	-57,00	-58,8%	0,5%
<i>Fumento</i>	Sup. in Ha	270,57	502,88	-232,31	-46,2%	0,5%
<i>Orzo</i>	Sup. in Ha	0,00	N.d.	-	-	0,0%
<i>Avena</i>	Sup. in Ha	0,00	N.d.	-	-	0,0%
<i>Granoturco</i>	Sup. in Ha	30,47	N.d.	-	-	0,8%
<i>Altri cereali</i>	Sup. in Ha	0,00	N.d.	-	-	0,0%
Legumi Secchi	Sup. in Ha	1,00	N.d.	-	-	0,1%
Patata	Sup. in Ha	0,00	N.d.	-	-	0,0%
Barbabetola da zucchero	Sup. in Ha	19,98	N.d.	-	-	2,4%
Piante industriali	Sup. in Ha	158,16	N.d.	-	-	1,6%
Ortive	Sup. in Ha	3,65	11,70	-8,05	-68,8%	0,1%
	N° Aziende	8	15	-7	-46,7%	0,4%
<i>In piena aria</i>	Sup. in Ha	3,65	N.d.	-	-	0,1%
<i>Protette (serra, tunnel, ecc..)</i>	Sup. in Ha	0,00	N.d.	-	-	0,0%
Foraggere avvicendate	Sup. in Ha	100,30	173,00	-72,70	-42,0%	0,2%
	N° Aziende	10	7	3,00	42,9%	0,2%
<b>Coltivazioni Legnose Agrarie</b>	<b>Sup. in Ha</b>	<b>254,40</b>	<b>N.d.</b>	<b>-</b>	<b>-</b>	<b>0,6%</b>
	<b>N° aziende</b>	<b>207</b>	<b>N.d.</b>	<b>-</b>	<b>-</b>	<b>0,7%</b>
Vite	Sup. in Ha	55,08	90,18	-35,1	-38,9%	1,1%
	N° Aziende	85	143	-58	-40,6%	0,7%
<i>Vitigni (DOC e DOCG)</i>	Sup. in Ha	33,81	0	33,81	-	4,0%
	N° Aziende	5	0	5	-	0,7%
<i>Vitigni per la produzione di altri vini</i>	Sup. in Ha	21,27	90,18	-68,91	-76,4%	0,5%
<i>Viti non innestate</i>	Sup. in Ha	0	0	0	-	0,0%

<sup>1</sup> Per il dato del Censimento del 1990 non è disponibile la distinzione tra superficie non utilizzata e altra superficie.

		Anno 2000	Anno 1990	Variazione Assoluta	Variazione %	% su Tot. Prov.
Olivo	Sup. in Ha	98,3	126,56	-28,26	-22,3%	0,7%
	N° Aziende	185	285	-100	-35,1%	0,8%
Fruttiferi	Sup. in Ha	101,02	150,73	-49,71	-33,0%	0,4%
	N° Aziende	68	127	-59	-46,5%	0,5%
<i>melo</i>	Sup. in Ha	0,95	N.d.	-	-	0,5%
<i>pero</i>	Sup. in Ha	0,91	N.d.	-	-	1,5%
<i>pesco</i>	Sup. in Ha	0,73	N.d.	-	-	0,2%
<i>nettarina (pesca noce)</i>	Sup. in Ha	0,08	N.d.	-	-	0,4%
<i>actinidia-kiwi</i>	Sup. in Ha	4	N.d.	-	-	1,0%
<i>nocciolo</i>	Sup. in Ha	90,13	N.d.	-	-	0,5%
<i>castagno</i>	Sup. in Ha	2,23	N.d.	-	-	0,1%
<i>altra frutta</i>	Sup. in Ha	1,99	N.d.	-	-	0,3%
Vivai	Sup. in Ha	0	N.d.	-	-	0,0%
<b>PRATI PERMANENTI E PASCOLI</b>	Sup. in Ha	<b>105,81</b>	<b>287,62</b>	<b>-181,81</b>	<b>-63,2%</b>	<b>0,5%</b>
	N° Aziende	<b>40</b>	<b>N.d.</b>	<b>-</b>	<b>-</b>	<b>0,5%</b>
<b>Arboricoltura da legno</b>	Sup. in Ha	<b>7,54</b>	<b>N.d.</b>	<b>-</b>	<b>-</b>	<b>1,1%</b>
	N° Aziende	<b>3</b>	<b>N.d.</b>	<b>-</b>	<b>-</b>	<b>1,6%</b>
Pioppeti	Sup. in Ha	0	3	-2,5	-100,0%	0,0%
<b>Boschi</b>	Sup. in Ha	<b>683,72</b>	<b>938,40</b>	<b>-254,68</b>	<b>-27,1%</b>	<b>1,2%</b>
	N° Az.	<b>72</b>	<b>N.d.</b>	<b>-</b>	<b>-</b>	<b>0,8%</b>
Fustaie	Sup. in Ha	0,40	N.d.	-	-	0,0%
Cedui	Sup. in Ha	683,32	N.d.	-	-	1,5%
Macchia mediterranea	Sup. in Ha	0,00	N.d.	-	-	0,0%
<b>Irrigazione</b>						
Superficie irrigabile	Sup. in Ha	299,80	505,09	-205,29	-40,6%	0,7%
<b>Allevamenti: consistenza al 22-10-2000</b>						
Bovini	Aziende	1	4	-3	-75,0%	0,1%
	N° Capi	5	54	-49	-90,7%	0,0%
Bufalini	Aziende	0	0,00	0	-	0,0%
	N° Capi	0	0,00	0,0%	-	0,0%
Ovini	Aziende	13	11	2	18,2%	0,8%
	N° Capi	1.773	3.008	-1.235	-41,1%	0,6%
Caprini	Aziende	2	0	2	-	0,9%
	N° Capi	14	0	14	-	0,3%
Conigli	Aziende	7	N.d.	-	-	0,3%
	N° Capi	41	N.d.	-	-	0,1%
Equini	Aziende	1	0	1	-	0,1%
	N° Capi	2	0	2	-	0,1%
Suini	Aziende	2	8	-6	-75,0%	0,1%
	N° Capi	57	1.476	-1.419	-96,1%	0,3%
Allevamenti avicoli	Aziende	15	5	10	200,0%	0,3%
	N° Capi	70.214	129	70.085	54329,5%	5,1%
<b>Produzione di latte bovino</b>		<b>Bovini</b>				
Latte munto	Kg	0	N.d.	-	-	0,0%
Consegna a caseifici	Kg	0	N.d.	-	-	0,0%
Vendita diretta	Kg	0	N.d.	-	-	0,0%
Alimentazione del bestiame in azienda	Kg	0	N.d.	-	-	0,0%
Trasformazione in azienda	Kg	0	N.d.	-	-	0,0%
Prodotti ottenuti	Kg	0	N.d.	-	-	0,0%
<i>Formaggio</i>	Kg	0	N.d.	-	-	0,0%
<i>Altri prodotti</i>	Kg	0	N.d.	-	-	0,0%
<b>Produzione di latte ovino</b>		<b>Ovini</b>				
Latte munto	Kg	183.327	N.d.	-	-	0,5%
Consegna a caseifici	Kg	182.027	N.d.	-	-	0,5%
Vendita diretta	Kg	0	N.d.	-	-	0,0%
Alimentazione del bestiame in azienda	Kg	0	N.d.	-	-	0,0%
Trasformazione in azienda	Kg	100	N.d.	-	-	0,0%
Prodotti ottenuti	Kg	30	N.d.	-	-	0,1%
<i>Formaggio</i>	Kg	30	N.d.	-	-	0,1%
<i>Altri prodotti</i>	Kg	0	N.d.	-	-	0,0%
<b>MEZZI MECCANICI UTILIZZATI</b>						
Trattrici	n.°	112	162	-50	-30,9%	0,5%
Motocoltivatori, motozappe, motofresatrici, motofalciatrici e mietitrebbiatrici	n.°	144	227	-83	-36,6%	0,8%

		Anno 2000	Anno 1990	Variazione Assoluta	Variazione %	% su Tot. Prov.
Macchine per la raccolta completamente automatizzata di prodotti	n.°	1	N.d.	-	-	0,1%
Apparecchi per la distribuzione dei prodotti fitoiatrici <sup>2</sup>	n.°	73	18	91	505,6%	1,1%
Macchine per la fertilizzazione <sup>2</sup>	n.°	36				0,9%
<b>Lavoro</b>						
Conduttore	Giornate lav.	7.668	12.132	-4.464	-36,8%	0,4%
	N° di persone	222	N.d.	-	-	0,6%
Coniuge che lavora in azienda	Giornate lav.	1.890	2.427	-537	-22,1%	0,4%
	N° di persone	163	N.d.	-	-	0,7%
Altri familiari che lavorano in azienda	Giornate lav.	1.125	1.912	-787	-41,2%	0,4%
	N° di persone	174	N.d.	-	-	2,8%
Parenti del conduttore che lavorano in azienda	Giornate lav.	394	2.228	-1.834	-82,3%	0,2%
	N° di persone	20	N.d.	-	-	0,4%
A tempo indeterminato	Giornate lav.	30	N.d.	-	-	0,0%
	N° di persone	3	N.d.	-	-	0,4%
<i>dirigenti ed impiegati</i>	Giornate lav.	30	N.d.	-	-	0,1%
	N° di persone	3	N.d.	-	-	1,3%
<i>operai ed assimilati</i>	Giornate lav.	0	3.941	-3.941	-100,0%	0,0%
	N° di persone	0	N.d.	-	-	0,0%
A tempo determinato	Giornate lav.	440	N.d.	-	-	0,2%
	N° di persone	9	N.d.	-	-	0,2%
<i>dirigenti, impiegati</i>	Giornate lav.	333	N.d.	-	-	0,7%
	N° di persone	5	N.d.	-	-	0,6%
<i>operai ed assimilati</i>	Giornate lav.	107	2.841	-2.734	-96,2%	0,0%
	N° di persone	4	N.d.	-	-	0,1%

## PRODUZIONE DI QUALITA'

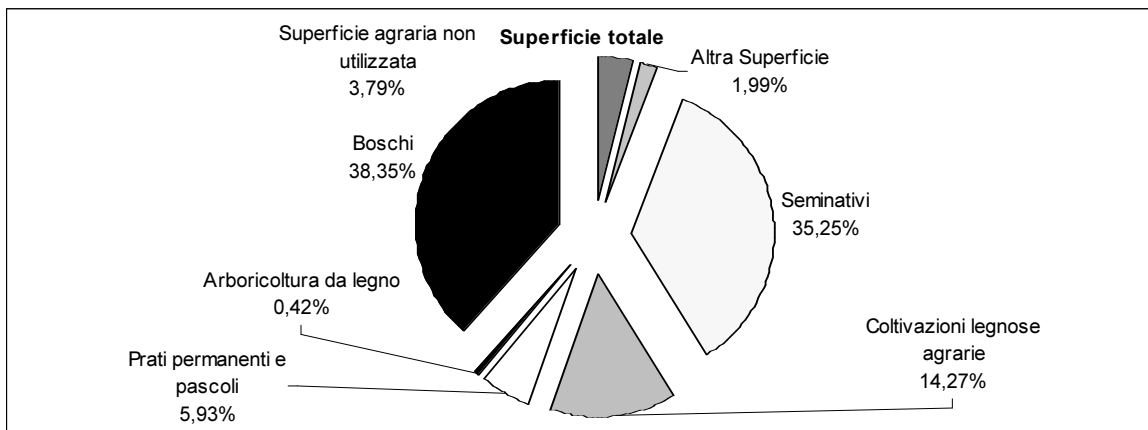
Produzione vegetale di qualità	Superficie		
	Integrata	Biologica	Sottoposta a disciplinare
Cereali	30,27	31,35	27,60
Ortive	3,00	0,19	3,00
Altri seminativi	3,40	48,20	0,00
Fruttiferi	12,66	33,49	0,50
Olivo	11,32	2,32	1,90
Vite	0,81	34,03	5,57
Piante industriali	1,83	22,84	0,00
Altre coltivazioni	0,00	0,00	0,00

Fonte: ISTAT - V Censimento generale dell'agricoltura 22-10-2000

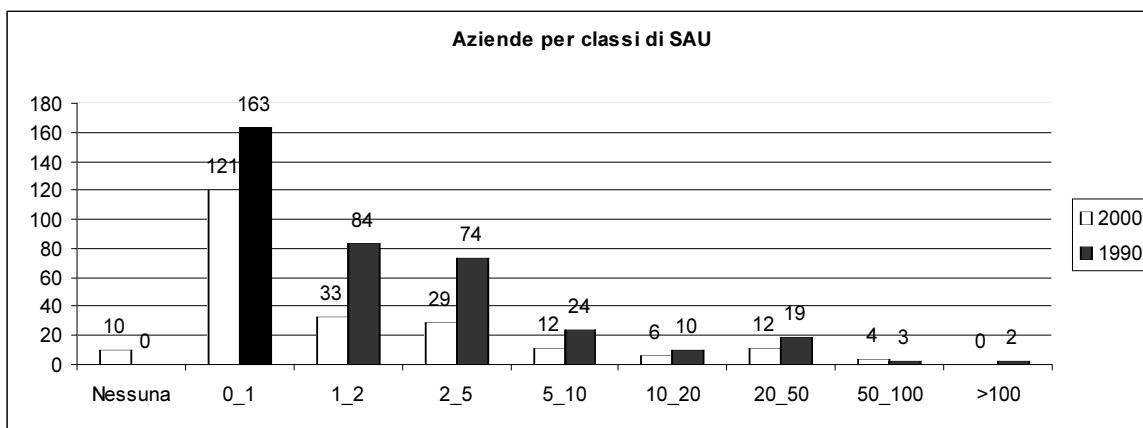
Produzione zootecnica di qualità	Capi	
	Biologici	Sottoposta a disciplinare
Avicoli	0	0
Bovini	0	0
Caprini	11	0
Ovini	539	0
Suini	55	0
Altri	1	0

Fonte: ISTAT - V Censimento generale dell'agricoltura 22-10-2000

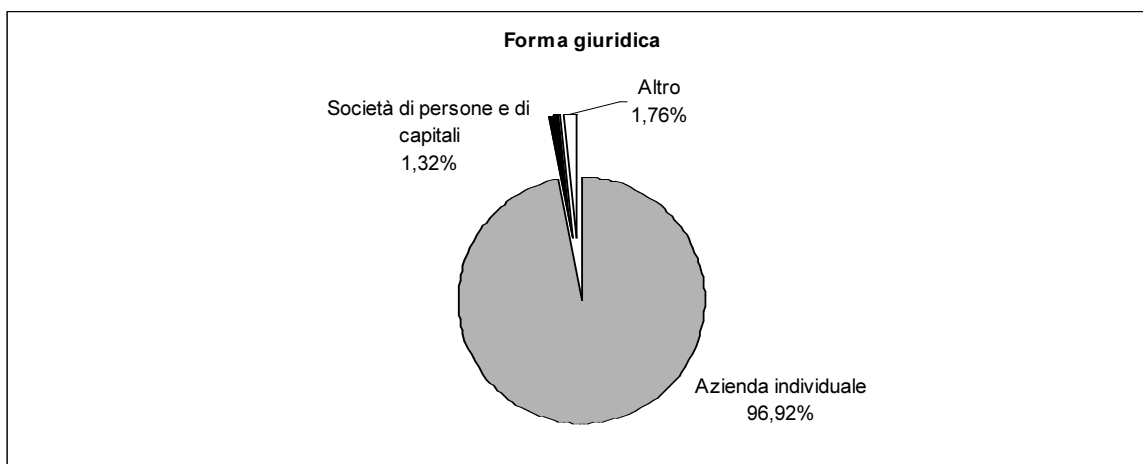
<sup>2</sup>Per il dato del Censimento del 1990 non è disponibile la distinzione tra Apparecchi per la distribuzione dei prodotti fitoiatrici e Macchine per la fertilizzazione.



Fonte: ISTAT - V Censimento generale dell'agricoltura 22-10-2000



Fonte: ISTAT - V Censimento generale dell'agricoltura 22-10-2000



Fonte: ISTAT - V Censimento generale dell'agricoltura 22-10-2000