

Superficie Comunale Km^q 40,74
Aziende N° 810

Forma di Conduzione:		Anno 2000	Anno 1990	Variazione Assoluta	Variazione %	% su Tot. Prov.
Conduzione diretta del coltivatore	N° Aziende	670	896	-226	-25,2%	1,9%
<i>con solo manodopera familiare</i>	N° Aziende	576	749	-173	-23,1%	1,7%
<i>con manodopera familiare prevalente</i>	N° Aziende	64	55	9	16,4%	4,6%
<i>con manodopera extrafamiliare prevalente</i>	N° Aziende	30	92	-62	-67,4%	4,1%
Conduzione con salariati	N° Aziende	140	896	-756	-84,4%	6,9%
Conduzione a colonia parziale appoderata	N° Aziende	0	25	-25	-100,0%	0,0%
Altra forma di conduzione	N° Aziende	0	0	0	-	0,0%
Superficie Totale dell'Azienda	Sup. in Ha	2.830,89	3.539,31	-708,42	-20,0%	1,0%
di proprietà	Sup. in Ha	2.692,57	N.d.	-	-	1,1%
in affitto	Sup. in Ha	123,38	N.d.	-	-	0,4%
uso gratuito	Sup. in Ha	14,94	N.d.	-	-	0,2%
SAU	Sup. in Ha	2.094,21	2.648,57	-554,36	-20,9%	1,0%
Aziende per classi di SAU:						
Nessuna	N° Aziende	30	38	-8	-21,1%	8,8%
0_1	N° Aziende	343	391	-48	-12,3%	2,2%
1_2	N° Aziende	182	203	-21	-10,3%	2,5%
2_5	N° Aziende	181	196	-15	-7,7%	2,3%
5_10	N° Aziende	39	52	-13	-25,0%	1,2%
10_20	N° Aziende	20	26	-6	-23,1%	1,0%
20_50	N° Aziende	13	11	2	18,2%	1,0%
50_100	N° Aziende	2	4	-2	-50,0%	0,5%
>100	N° Aziende	0	0	0	-	0,0%
Superficie non Utilizzata¹	Sup. in Ha	50,16	179	-57,1	-31,9%	0,7%
Altra superficie¹	Sup. in Ha	71,77	179	-57,1	-31,9%	1,0%
Forma giuridica:						
Azienda individuale	N° Aziende	800	N.d.	-	-	2,1%
Società di persone e di capitali	N° Aziende	4	N.d.	-	-	0,8%
Società cooperativa	N° Aziende	0	N.d.	-	-	0,0%
Associazione di produttori	N° Aziende	0	N.d.	-	-	0,0%
Altro	N° Aziende	6	N.d.	-	-	4,1%
Aziende che vendono i propri prodotti						
In parte	N° Aziende	241	N.d.	-	-	1,1%
Tutti	N° Aziende	512	N.d.	-	-	5,6%
Nessuno	N° Aziende	57	N.d.	-	-	0,8%
UTILIZZAZIONE TERRENI COLTIVATI						
Totale Seminativi	Sup. in Ha	261,36	323,57	-62,21	-19,2%	0,2%
	N° Aziende	116	N.d.	-	-	0,6%
Cereali	Sup. in Ha	119,68	216,76	-97,08	-44,8%	0,2%
	N° Aziende	27	58	-31,00	-53,4%	0,3%
<i>Fumento</i>	Sup. in Ha	100,68	159,22	-58,54	-36,8%	0,2%
<i>Orzo</i>	Sup. in Ha	10,80	N.d.	-	-	0,3%
<i>Avena</i>	Sup. in Ha	3,96	N.d.	-	-	0,5%
<i>Granoturco</i>	Sup. in Ha	4,24	N.d.	-	-	0,1%
<i>Altri cereali</i>	Sup. in Ha	0,00	N.d.	-	-	0,0%
Legumi Secchi	Sup. in Ha	3,90	N.d.	-	-	0,3%
Patata	Sup. in Ha	0,10	N.d.	-	-	0,0%
Barbabetola da zucchero	Sup. in Ha	0,00	N.d.	-	-	0,0%
Piante industriali	Sup. in Ha	46,54	N.d.	-	-	0,5%
Ortive	Sup. in Ha	0,07	2,99	-2,92	-97,7%	0,0%
	N° Aziende	5	10	-5	-50,0%	0,2%
<i>In piena aria</i>	Sup. in Ha	0,07	N.d.	-	-	0,0%
<i>Protette (serra, tunnel, ecc..)</i>	Sup. in Ha	0,00	N.d.	-	-	0,0%
Foraggere avvicendate	Sup. in Ha	73,91	48,95	24,96	51,0%	0,1%
	N° Aziende	9	8	1,00	12,5%	0,1%
Coltivazioni Legnose Agrarie	Sup. in Ha	1.710,01	N.d.	-	-	4,1%
	N° aziende	751	N.d.	-	-	2,5%
Vite	Sup. in Ha	8,4	23,05	-14,65	-63,6%	0,2%
	N° Aziende	40	92	-52	-56,5%	0,3%
<i>Vitigni (DOC e DOCG)</i>	Sup. in Ha	0,09	0	0,09	-	0,0%
	N° Aziende	1	0	1	-	0,1%
<i>Vitigni per la produzione di altri vini</i>	Sup. in Ha	8,31	23,05	-14,74	-63,9%	0,2%
<i>Viti non innestate</i>	Sup. in Ha	0	0	0	-	0,0%

¹ Per il dato del Censimento del 1990 non è disponibile la distinzione tra superficie non utilizzata e altra superficie.

		Anno 2000	Anno 1990	Variazione Assoluta	Variazione %	% su Tot. Prov.
Olivo	Sup. in Ha	26,52	24,91	1,61	6,5%	0,2%
	N° Aziende	51	50	1	2,0%	0,2%
Fruttiferi	Sup. in Ha	1672,25	2.048,10	-375,85	-18,4%	7,4%
	N° Aziende	740	847	-107	-12,6%	5,7%
<i>melo</i>	Sup. in Ha	0,32	N.d.	-	-	0,2%
<i>pero</i>	Sup. in Ha	0,33	N.d.	-	-	0,6%
<i>pesco</i>	Sup. in Ha	0,27	N.d.	-	-	0,1%
<i>nettarina (pesca noce)</i>	Sup. in Ha	0	N.d.	-	-	0,0%
<i>actinidia-kiwi</i>	Sup. in Ha	2,35	N.d.	-	-	0,6%
<i>nocciolo</i>	Sup. in Ha	1634,66	N.d.	-	-	9,1%
<i>castagno</i>	Sup. in Ha	24,94	N.d.	-	-	0,9%
<i>altra frutta</i>	Sup. in Ha	9,38	N.d.	-	-	1,3%
Vivai	Sup. in Ha	2,74	N.d.	-	-	4,8%
PRATI PERMANENTI E PASCOLI	Sup. in Ha	122,84	204,05	-81,21	-39,8%	0,6%
	N° Aziende	81	N.d.	-	-	1,1%
Arboricoltura da legno	Sup. in Ha	2,54	N.d.	-	-	0,4%
	N° Aziende	3	N.d.	-	-	1,6%
Pioppeti	Sup. in Ha	0,54	1	0,01	1,9%	1,8%
Boschi	Sup. in Ha	612,21	711,31	-99,10	-13,9%	1,1%
	N° Az.	276	N.d.	-	-	3,2%
Fustaie	Sup. in Ha	5,54	N.d.	-	-	0,1%
Cedui	Sup. in Ha	605,94	N.d.	-	-	1,3%
Macchia mediterranea	Sup. in Ha	0,73	N.d.	-	-	0,0%
Irrigazione						
Superficie irrigabile	Sup. in Ha	16,59	80,00	-63,41	-79,3%	0,0%
Allevamenti: consistenza al 22-10-2000						
Bovini	Aziende	5	7	-2	-28,6%	0,5%
	N° Capi	86	139	-53	-38,1%	0,2%
Bufalini	Aziende	0	0,00	0	-	0,0%
	N° Capi	0	0,00	0,0%	-	0,0%
Ovini	Aziende	7	12	-5	-41,7%	0,4%
	N° Capi	64	316	-252	-79,7%	0,0%
Caprini	Aziende	4	7	-3	-42,9%	1,9%
	N° Capi	19	40	-21	-52,5%	0,4%
Conigli	Aziende	47	N.d.	-	-	2,0%
	N° Capi	498	N.d.	-	-	1,1%
Equini	Aziende	7	10	-3	-30,0%	0,8%
	N° Capi	47	20	27	135,0%	1,3%
Suini	Aziende	15	22	-7	-31,8%	1,1%
	N° Capi	23	45	-22	-48,9%	0,1%
Allevamenti avicoli	Aziende	123	106	17	16,0%	2,1%
	N° Capi	1.984	5.854	-3.870	-66,1%	0,1%
Produzione di latte bovino						
Latte munto	Kg	60.500	N.d.	-	-	0,1%
Consegna a caseifici	Kg	52.500	N.d.	-	-	0,1%
Vendita diretta	Kg	0	N.d.	-	-	0,0%
Alimentazione del bestiame in azienda	Kg	0	N.d.	-	-	0,0%
Trasformazione in azienda	Kg	0	N.d.	-	-	0,0%
Prodotti ottenuti	Kg	0	N.d.	-	-	0,0%
<i>Formaggio</i>	Kg	0	N.d.	-	-	0,0%
<i>Altri prodotti</i>	Kg	0	N.d.	-	-	0,0%
Produzione di latte ovino						
Latte munto	Kg	2.720	N.d.	-	-	0,0%
Consegna a caseifici	Kg	2.720	N.d.	-	-	0,0%
Vendita diretta	Kg	0	N.d.	-	-	0,0%
Alimentazione del bestiame in azienda	Kg	0	N.d.	-	-	0,0%
Trasformazione in azienda	Kg	0	N.d.	-	-	0,0%
Prodotti ottenuti	Kg	0	N.d.	-	-	0,0%
<i>Formaggio</i>	Kg	0	N.d.	-	-	0,0%
<i>Altri prodotti</i>	Kg	0	N.d.	-	-	0,0%
MEZZI MECCANICI UTILIZZATI						
Trattrici	n.°	310	207	103	49,8%	1,3%
Motocoltivatori, motozappe, motofresatrici, motofalciatrici e mietitrebbiatrici	n.°	135	N.d.	-	-	0,8%

		Anno 2000	Anno 1990	Variazione Assoluta	Variazione %	% su Tot. Prov.
Macchine per la raccolta completamente automatizzata di prodotti	n.°	27	N.d.	-	-	1,5%
Apparecchi per la distribuzione dei prodotti fitoiatrici ²	n.°	178	119	-92	-77,3%	2,8%
Macchine per la fertilizzazione ²	n.°	139				3,4%
Lavoro						
Conduttore	Giornate lav.	20.726	23.994	-3.268	-13,6%	1,2%
	N° di persone	801	N.d.	-	-	2,1%
Coniuge che lavora in azienda	Giornate lav.	5.674	7.350	-1.676	-22,8%	1,2%
	N° di persone	558	N.d.	-	-	2,3%
Altri familiari che lavorano in azienda	Giornate lav.	4.075	3.988	87	2,2%	1,3%
	N° di persone	630	N.d.	-	-	10,0%
Parenti del conduttore che lavorano in azienda	Giornate lav.	6.406	14.577	-8.171	-56,1%	3,7%
	N° di persone	386	N.d.	-	-	7,5%
A tempo indeterminato	Giornate lav.	600	N.d.	-	-	0,6%
	N° di persone	4	N.d.	-	-	0,5%
dirigenti ed impiegati	Giornate lav.	0	N.d.	-	-	0,0%
	N° di persone	0	N.d.	-	-	0,0%
operai ed assimilati	Giornate lav.	600	950	-350	-36,8%	0,8%
	N° di persone	4	N.d.	-	-	0,8%
A tempo determinato	Giornate lav.	7.919	N.d.	-	-	3,0%
	N° di persone	232	N.d.	-	-	4,5%
dirigenti, impiegati	Giornate lav.	332	N.d.	-	-	0,7%
	N° di persone	8	N.d.	-	-	0,9%
operai ed assimilati	Giornate lav.	7.587	14.524	-6.937	-47,8%	3,4%
	N° di persone	224	N.d.	-	-	5,3%

PRODUZIONE DI QUALITA'

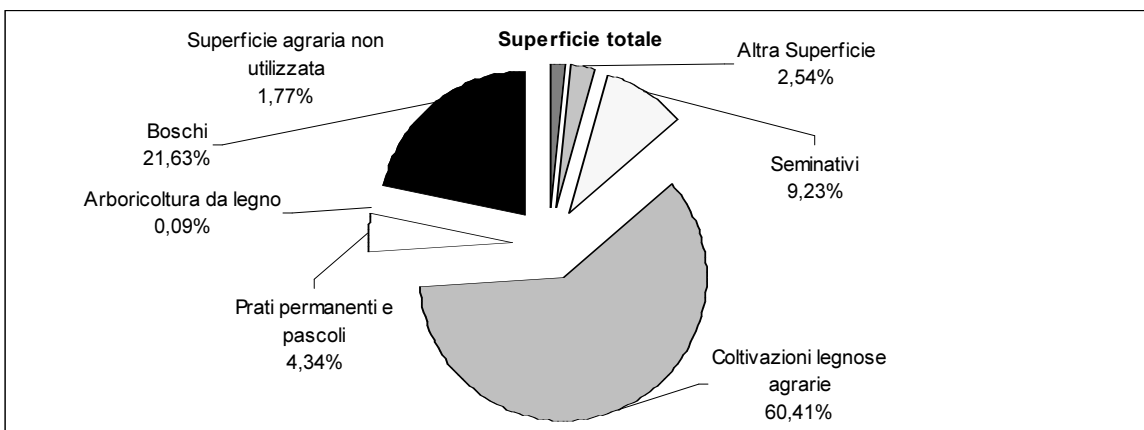
Produzione vegetale di qualità	Superficie		
	Integrata	Biologica	Sottoposta a disciplinare
Cereali	19,22	0,00	0,00
Ortive	0,03	0,00	0,00
Altri seminativi	41,37	0,00	0,00
Fruttiferi	0,00	0,00	0,00
Olivo	4,00	0,00	0,00
Vite	0,00	0,00	0,00
Piante industriali	11,38	0,00	0,00
Altre coltivazioni	1,01	0,00	0,00

Fonte: ISTAT - V Censimento generale dell'agricoltura 22-10-2000

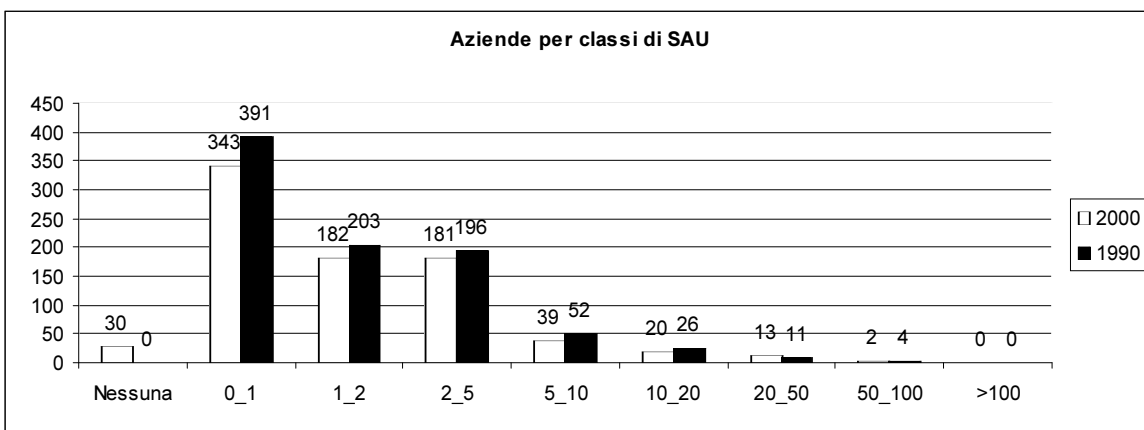
Produzione zootecnica di qualità	Capi	
	Biologici	Sottoposta a disciplinare
Avicoli	0	0
Bovini	0	0
Caprini	0	0
Ovini	0	0
Suini	0	0
Altri	0	0

Fonte: ISTAT - V Censimento generale dell'agricoltura 22-10-2000

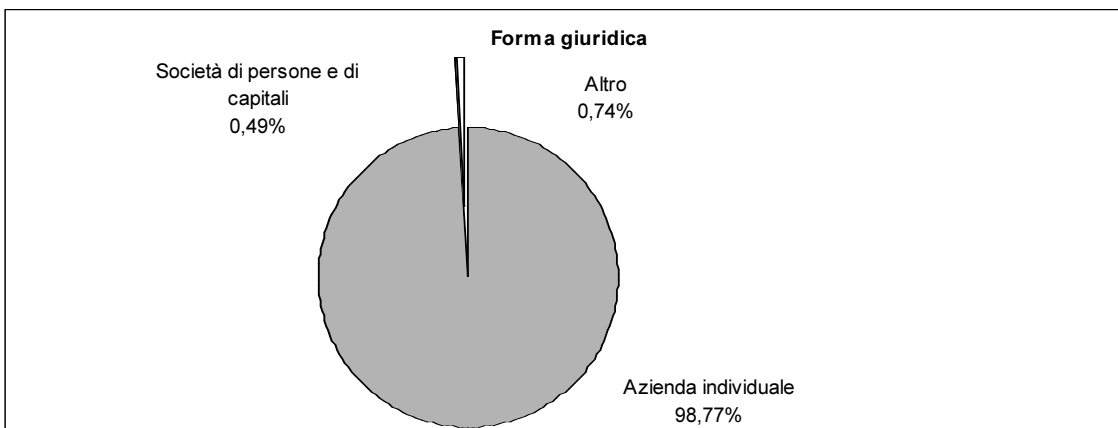
²Per il dato del Censimento del 1990 non è disponibile la distinzione tra Apparecchi per la distribuzione dei prodotti fitoiatrici e Macchine per la fertilizzazione.



Fonte: ISTAT - V Censimento generale dell'agricoltura 22-10-2000



Fonte: ISTAT - V Censimento generale dell'agricoltura 22-10-2000



Fonte: ISTAT - V Censimento generale dell'agricoltura 22-10-2000